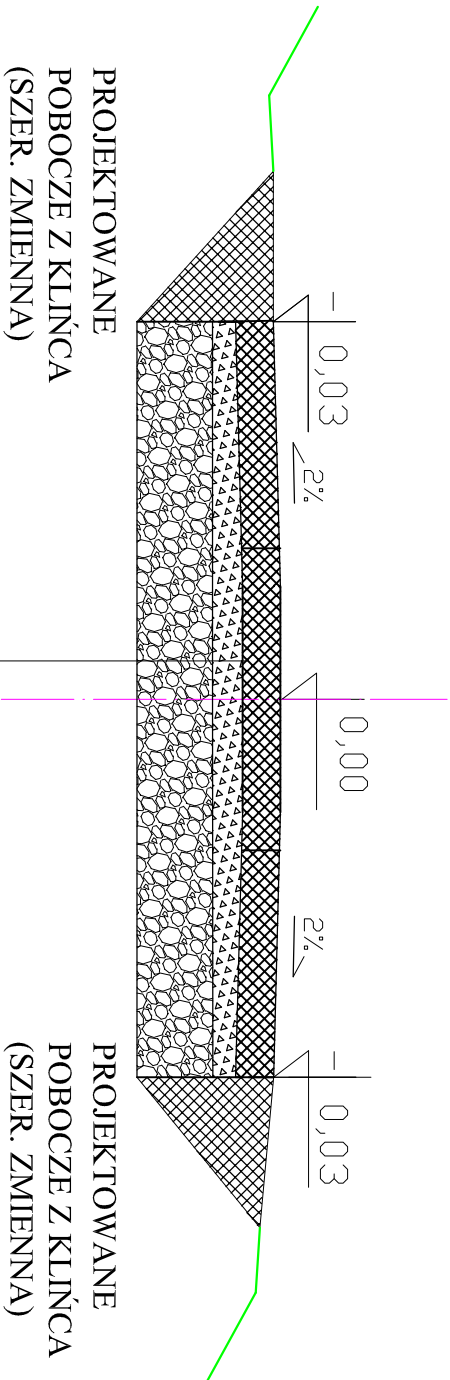
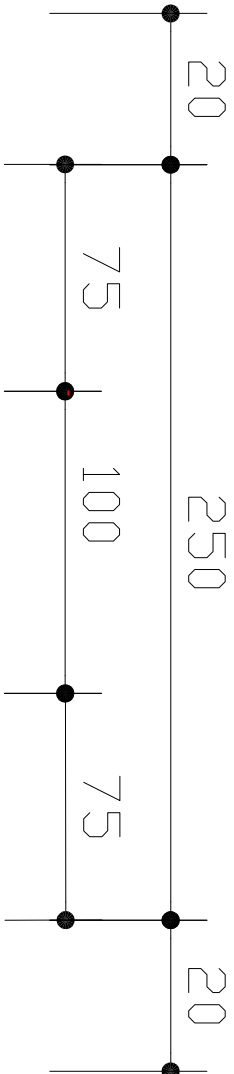


# DROGA GMINNA "UL. RYPNIE" W WĘGIERSKIEJ GÓRCIE

## ODCINEK KM 0+000B do 0+100B



NAWIERZCHNIA PŁYTY BETONOWE ZBROJONE AŻUROWE DROGOWE TYPU JOMB 100cm x 75cm, GR. 12,5 cm
WARSTWA PROFILOWA Z KRUSZYWA ŁAMANEGO FRAKCJA 4-32mm STABILIZOWANEGO MECHANICZNIE GR. 10 CM
WARSTWA ODSĄCZAJĄCA Z KRUSZYWA NATURALNEGO (POSPÓŁKA DROGOWA), STABILIZOWANEGO MECHANICZNIE, GR. 25 CM