

Interpelacja

Sz. P. Piotr Tyrlik Wójt Gminy Węgierska Górka

W sprawie występuję jako Radny z propozycją wpisania do Budżetu Gminy Węgierska Górka na rok 2021 r. następującego zadania gospodarczego.

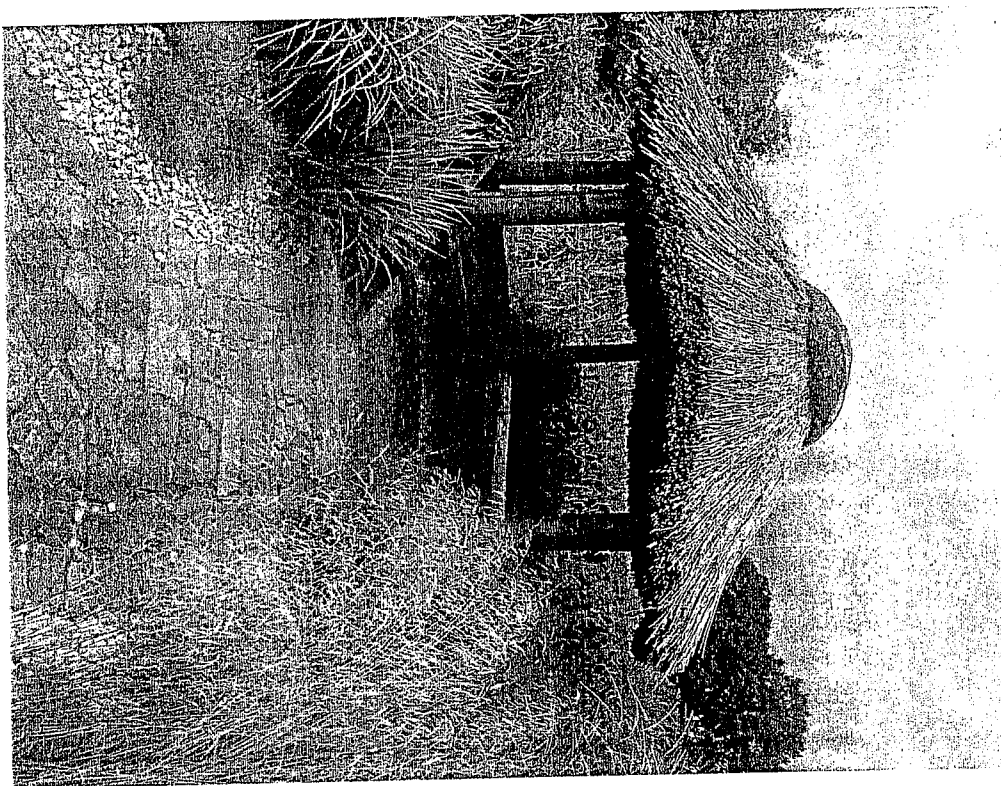
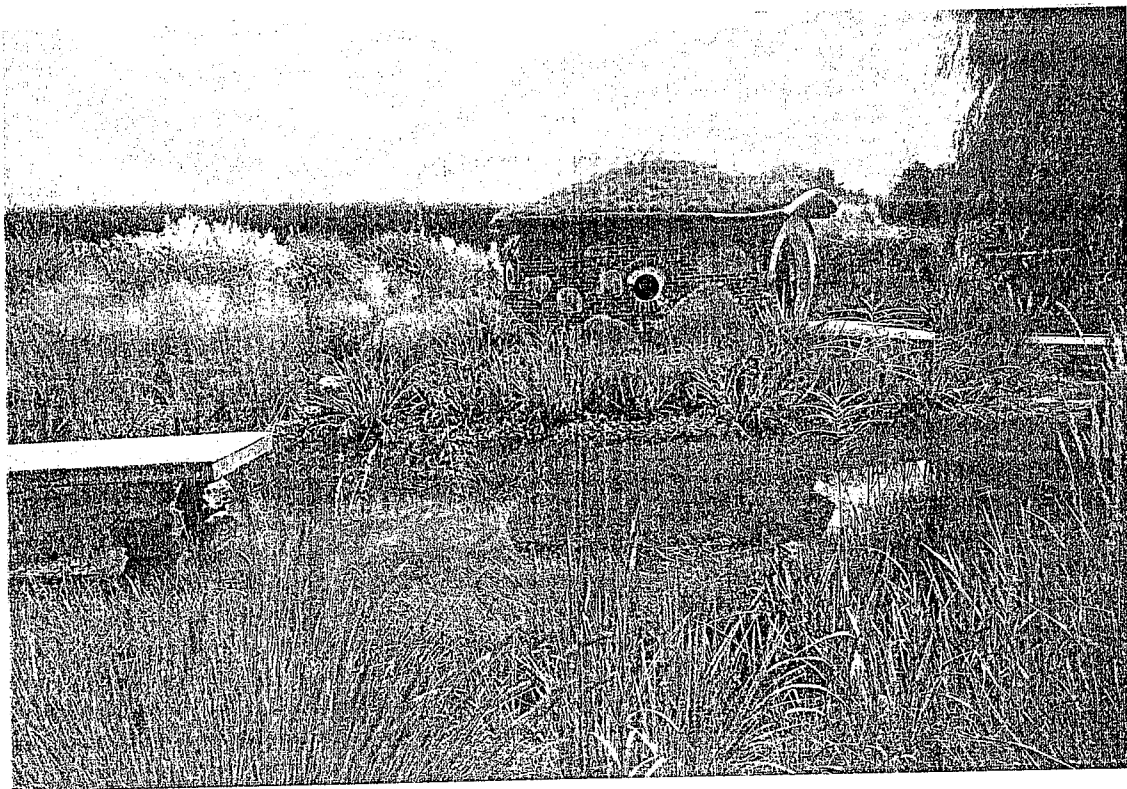
Utworzenia na Bulwarach w Węgierskiej Górcie krajobrazowych ogrodów tematycznych pod nazwą np.: **Rajskie Bulwary Węgierska Górka.**

- a) **Stworzenie alei z drzew np. grabów (łatwo kształtować ich korony) wzdłuż deptaka od amfiteatru do drogi powiatowej ul. Zielona.** Ze względu za swoją długość aleję tą można podzielić na kilka mniejszych fragmentów o zróżnicowanej architekturze krajobrazowej, gdzie będzie zamontowana duża ilość stylowych ławeczek dla spacerowiczów
- b) Równoległe do tego deptaka płynie potok Młynówka który można zagospodarować w stylu:  
- **kamiennego ogrodu typu skandynawskiego gdzie woda wije się jak górski strumyk** obecnie są prowadzone prace z budową drogi S1, gdzie wywozi się ogromne ilości pięknego materiału skalnego na wysypiska a moglibyśmy go wspaniale wykorzystać do tego celu  
- **lub ogrodu trawiastego gdzie obsadzamy brzegi potoku różnego rodzaju trawami na trzech poziomach, niski, średni, wysoki-** ogród taki nie wymaga praktycznie pielęgnacji i jest bardzo łatwy do utrzymania. Można wprowadzić rybki do takiego stawu które będą wielką atrakcją dla zwiedzających.
- c) **Zagospodarowanie skarpy** znajdującej się między asfaltową drogą dojazdową do hali sportowej a brukowanym deptakiem poprzez jej obsadzenie krzewami **w celu stworzenia ogrodu: klimatycznego tj. wiosennego, letniego, jesiennego i zimowego**
- d) **zamontowanie tyrolki** do zjazdu dla dzieci od hali sportowej do amfiteatru.  
- innym poważniejszym rozwiązaniem jest **zamontowanie profesjonalnej tyrolki** do zjazdu dla dorosłych od punktu widokowego przy DK1 ul. Trakt Cesarski przez rzekę Sołę na bulwary w Węgierskiej Górcie
- e) **stworzenie labiryntu z żywopłotu** np. tui który jest bardzo atrakcyjny dla dzieci oraz dorosłych przez cały rok kalendarzowy, jest to idealne miejsce do zabawy w chowanego.
- f) **Stworzenie ogrodu tematycznego z brzóz**, które to drzewa bardzo pozytywnie wpływają na człowieka, pozwalają się wyciszyć oraz naładować pozytywną energią tak nam bardzo potrzebną w dzisiejszych dynamicznych czasach
- g) **Przeniesienie starej „stodoły”** (która jeszcze istnieje na terenie gminy) **w celu umieszczenia w niej różnych narzędzi rolniczych do uprawy pola chodzi o narzędzia rolnicze do zaprzęgów konnych które były używane na tym górskim terenie**
- h) **utworzenie tzw. „ławeczki dla zakochanych”** która pozwoli utrwalić ten stan ducha na wiele lat w późniejszym okresie życia
- i) **zamontowanie dużej szachownicy**, gdzie figury są wielkości dziecka i przesuwają się po ogromnej szachownicy. Jest to wielka atrakcja, gdzie widzowie mogą nauczyć się gry w szachy.
- j) **Stworzenie tzw. ogrodowych pokojów tematycznych np. włoskiego, francuskiego, angielskiego, japońskiego, wiejskiego, ziołowego itp. itd.** Ogrody takie wymagają jednak całorocznej pielęgnacji. Jeżeli Koła Gospodyń Wiejskich zadeklarowałyby, że podejmą się ich pielęgnacji to można pokusić się o ich utworzenie- wcześniejsze ogrody nie wymagają takiej pielęgnacji
- k) Proponuję obsadzenie wszystkich placów rekreacyjnych na terenie całej gminy drzewami, które dają cień dla odpoczywających rodziców oraz bawiących się dzieci.
- l) Posadzenie rzędu jodeł które to przysłonią widok na bloki od Rajskich Bulwarów w Węgierskiej Górcie, mogą podarować gminie 200szt. jodełek 2,5m wysokości jako wkład własny w Projekt.

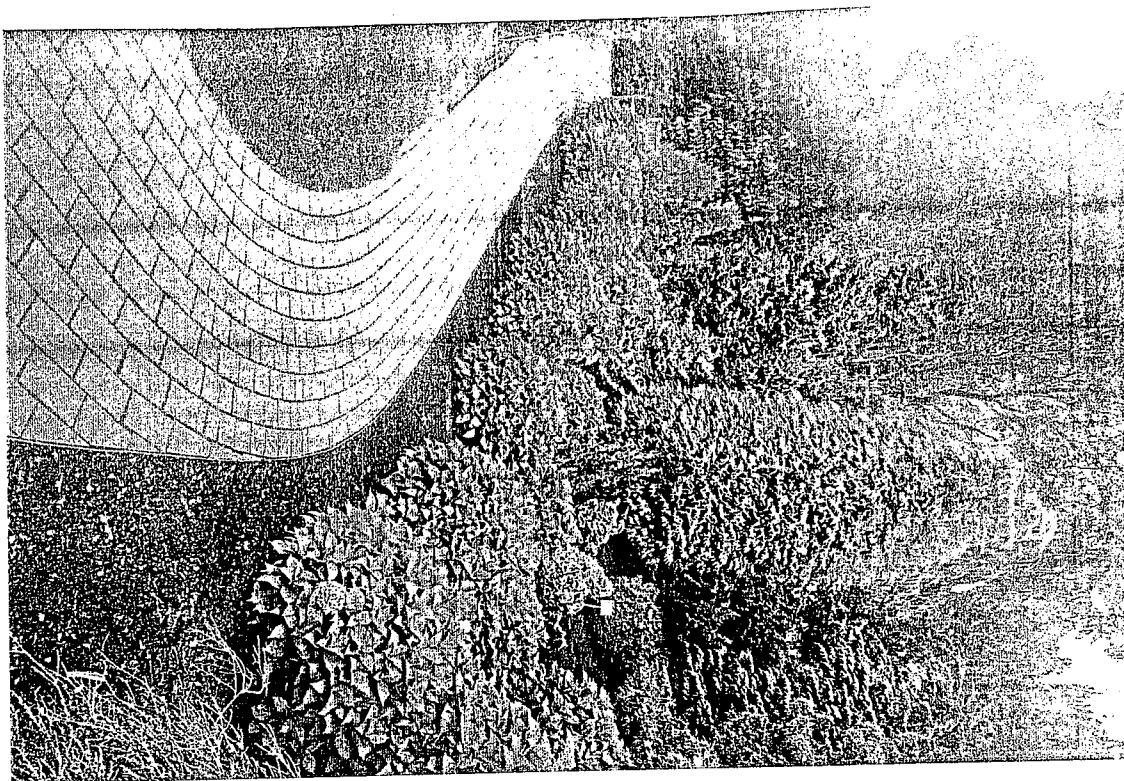
Z poważaniem



Równolegle do tego deptaka płynie potok Młynówka który można zagospodarować w stylu:  
- **lub ogrodu trawiastego gdzie obsadzamy brzegi potoku różnego rodzaju trawami na trzech poziomach, niski, średni, wysoki-** ogród taki nie wymaga praktycznie pielęgnacji i jest bardzo łatwy do utrzymania. Można wprowadzić rybki do takiego stawu które będą wielką atrakcją dla zwiedzających.

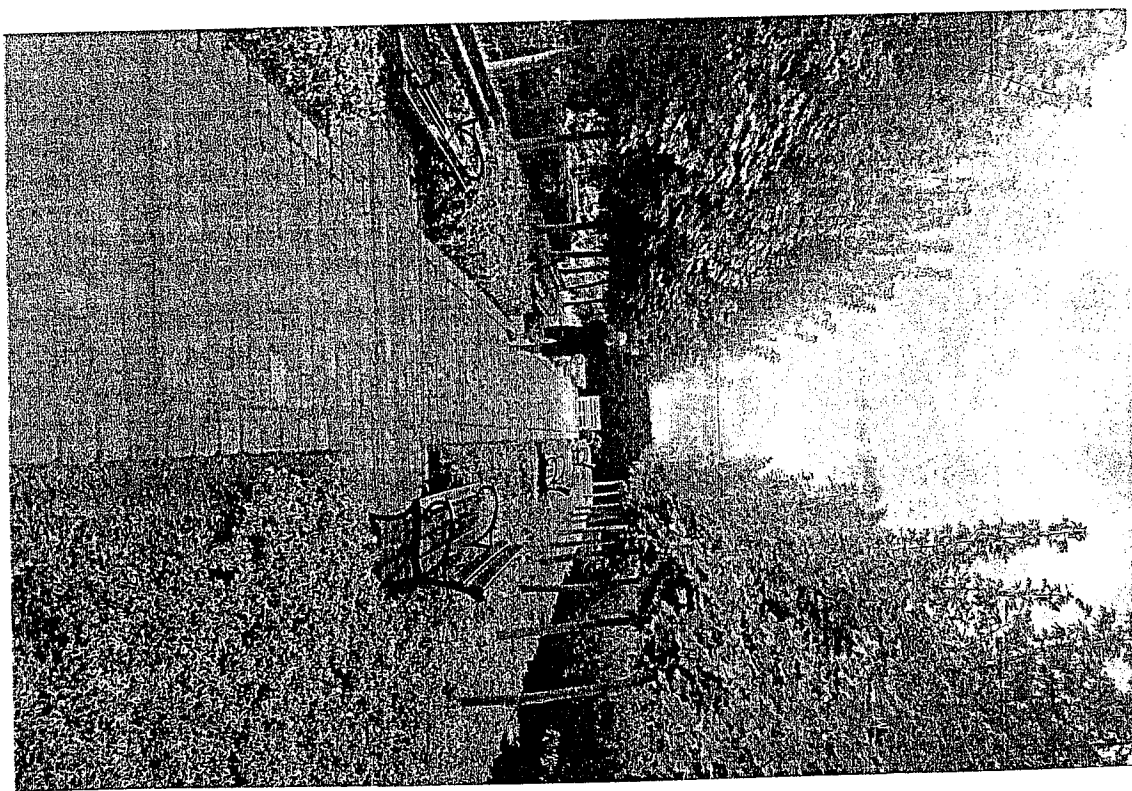
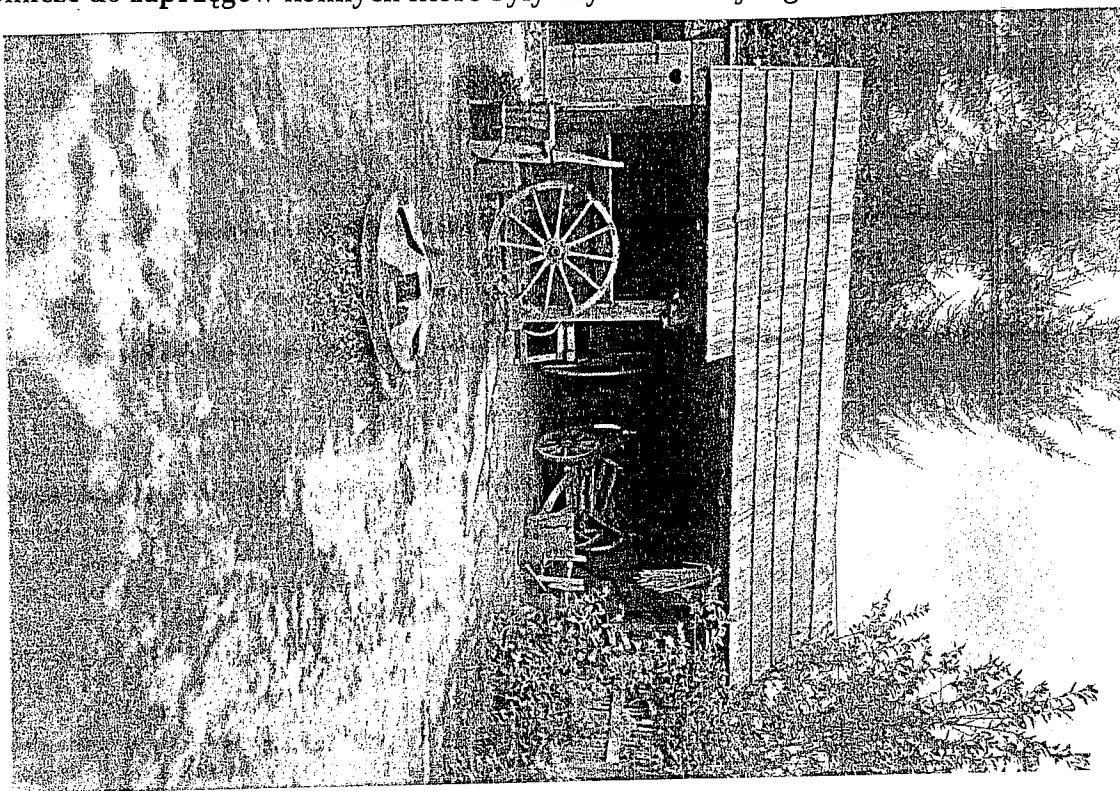


- c) **Zagospodarowanie skarpy** znajdującej się między asfaltową drogą dojazdową do hali sportowej a brukowanym deptakiem poprzez jej obsadzenie krzewami w celu stworzenia ogrodu: klimatycznego tj. wiosennego, letniego, jesiennego i zimowego



- h) **zamontowanie dużej szachownicy**, gdzie figury są wielkości dziecka i przesuwa się je po ogromnej szachownicy. Jest to wielka atrakcja, gdzie widzowie mogą nauczyć się gry w szachy.

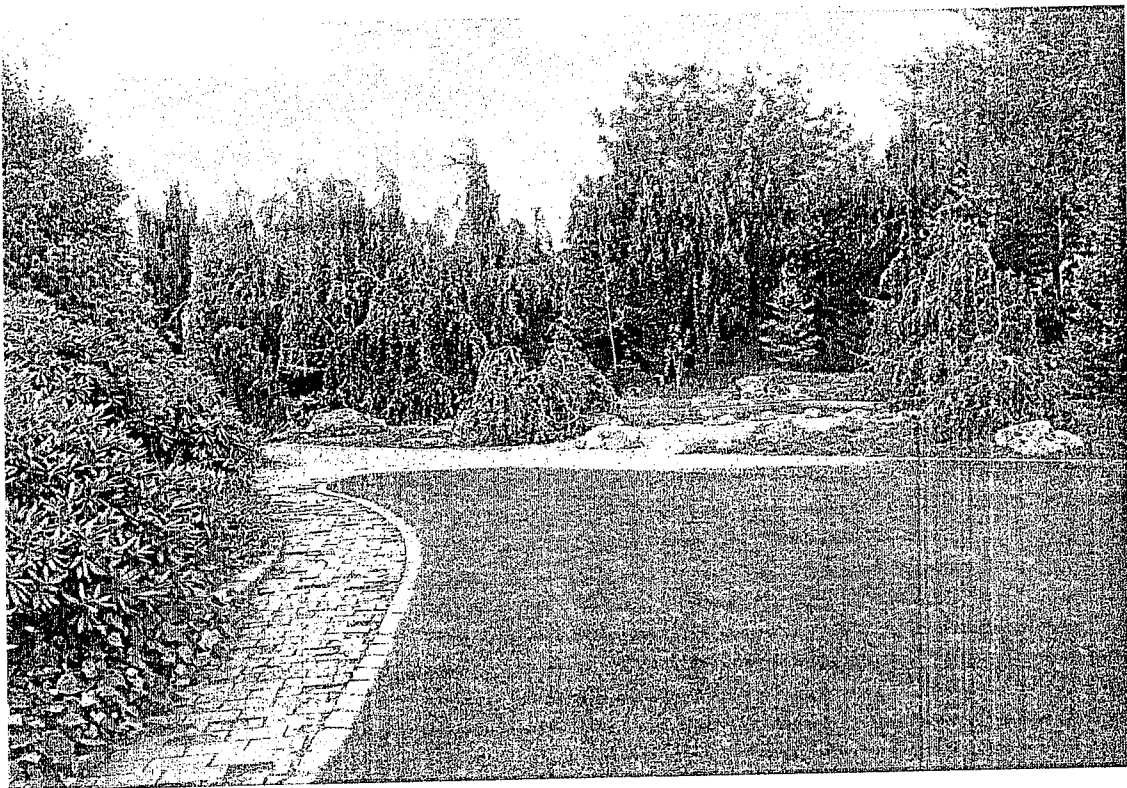
- f) Przeniesienie starej „stodoły” (która jeszcze istnieje na terenie gminy) w celu umieszczenie w niej różnych narzędzi rolniczych do uprawy pola chodzi o narzędzia rolnicze do zaprzęgów konnych które były używane na tym górskim terenie



- a) Stworzenie alei z drzew np. grabów (łatwo kształtować ich korony) wzdłuż deptaka od amfiteatru do drogi powiatowej ul. Zielona. Ze względu za swoją długość aleję tą można podzielić na kilka mniejszych fragmentów o zróżnicowanej architekturze krajobrazowej, gdzie będzie zamontowana duża ilość stylowych ławeczek dla spacerowiczów



- c) Zagospodarowanie skarpy znajdującej się między asfaltową drogą dojazdową do hali sportowej a brukowanym deptakiem poprzez jej obsadzenie krzewami w celu stworzenia ogrodu: klimatycznego tj. wiosennego, letniego, jesiennego i zimowego



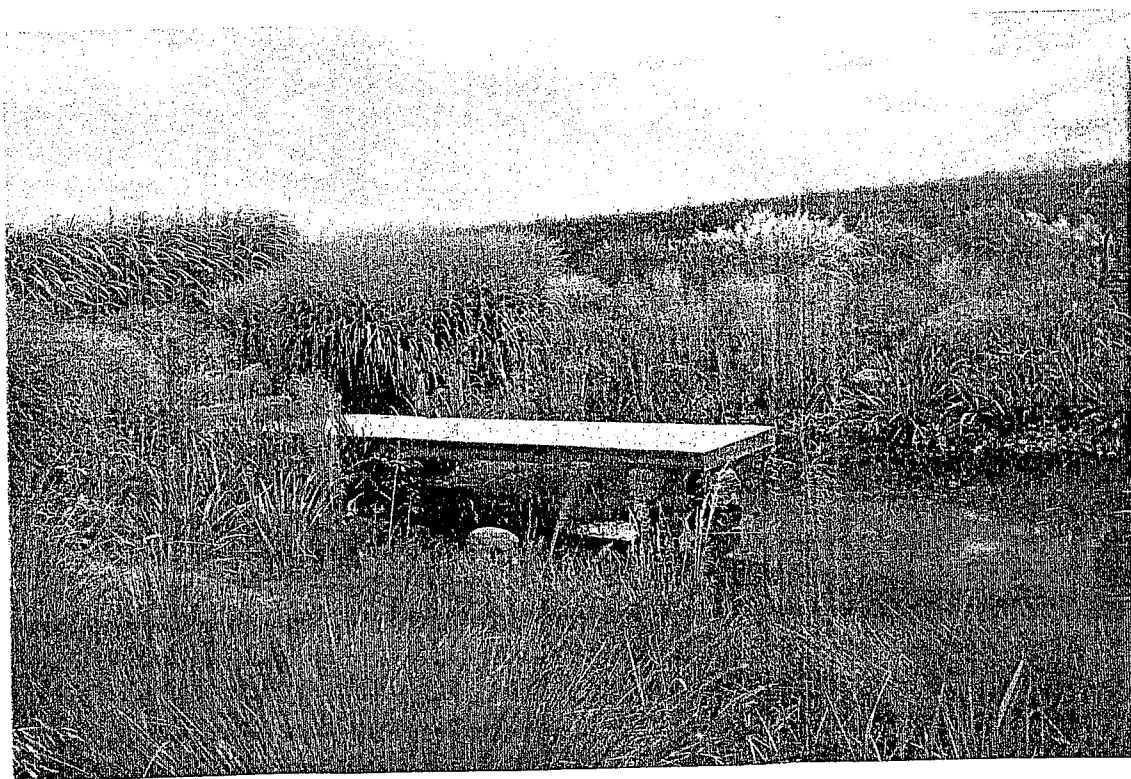
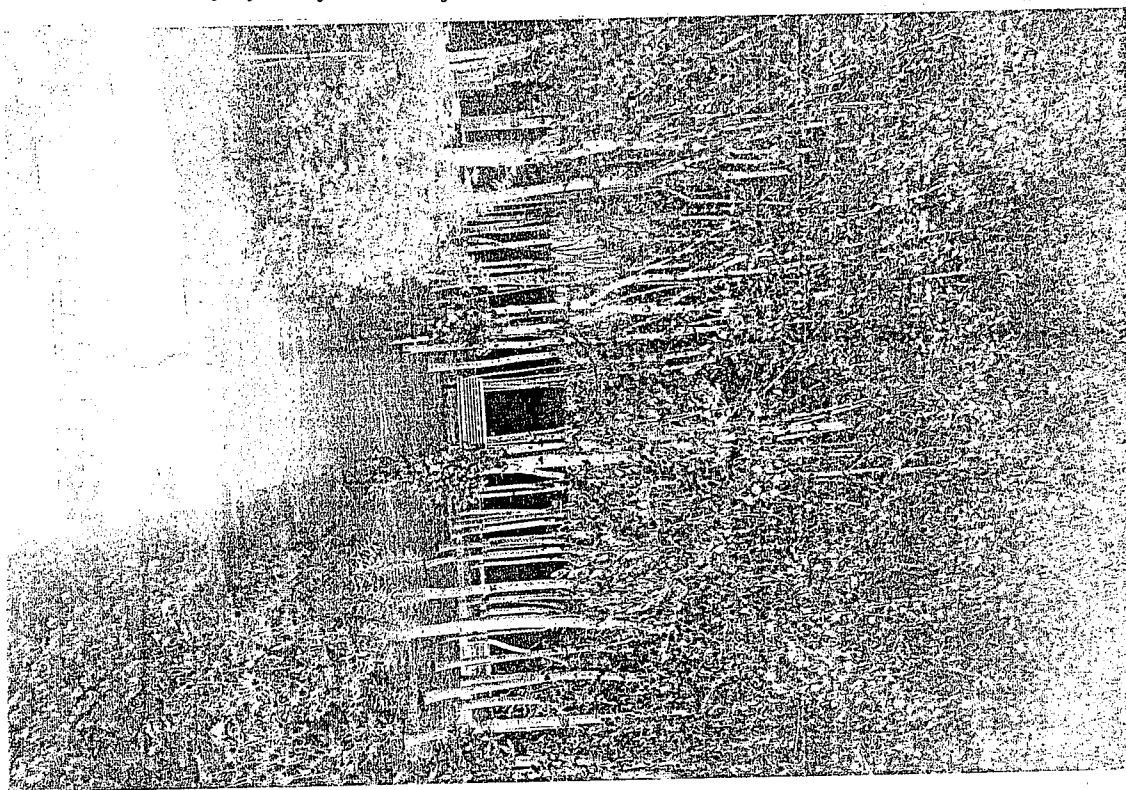
- i) Stworzenie tzw. ogrodowych pokojów tematycznych np. włoskiego, francuskiego, angielskiego, japońskiego, wiejskiego, zielowego itp. itd. Ogrody takie wymagają jednak całorocznej pielęgnacji. Jeżeli Koła Gospodyń Wiejskich zadeklarowałyby, że podejmą się ich pielęgnacji to można pokusić się o ich utworzenie- wcześniejsze ogrody nie wymagają takiej pielęgnacji

- i) Stworzenie tzw. ogrodowych pokojów tematycznych np. włoskiego, francuskiego, angielskiego, japońskiego, wiejskiego, zielonego itp. itd. Ogrody takie wymagają jednak całorocznej pielęgnacji. Jeżeli Koła Gospodyń Wiejskich zadeklarowałyby, że podejmą się ich pielęgnacji to można pokusić się o ich utworzenie- wcześniejsze ogrody nie wymagają takiej pielęgnacji



- b) Równoległe do tego deptaka płynie potok Młynówka który można zagospodarować w stylu:  
- **kamiennego ogrodu typu skandynawskiego** gdzie woda wije się jak górski strumyk  
obecnie są prowadzone prace z budową drogi S1, gdzie wywozi się ogromne ilości pięknego materiału skalnego na wysypiska a moglibyśmy go wspaniale wykorzystać do tego celu

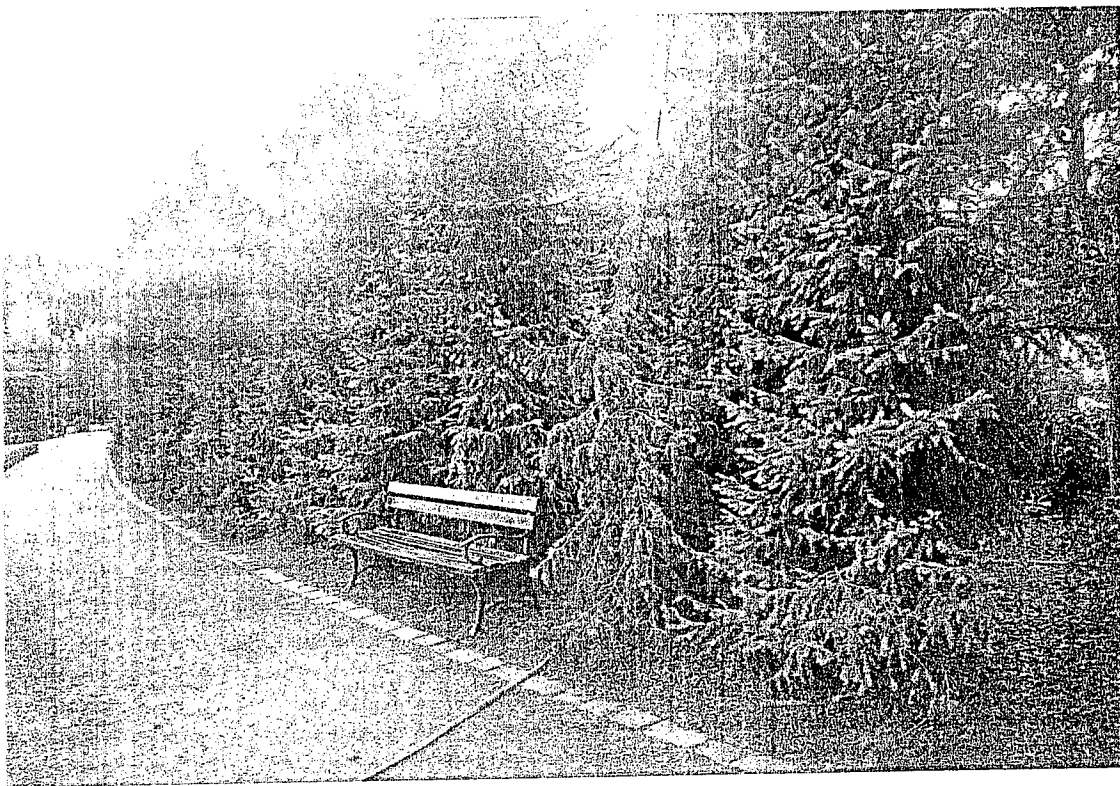
- e) **Stworzenie ogrodu tematycznego z brzoź,** które to drzewa bardzo pozytywnie wpływają na człowieka, pozwalają się wyciszyć oraz naładować pozytywną energią tak nam bardzo potrzebną w dzisiejszych dynamicznych czasach



Równoległe do tego deptaka płynie potok Młynówka który można zagospodarować w stylu:  
- **lub ogrodu trawiastego gdzie obsadzamy brzegi potoku różnego rodzaju trawami na trzech poziomach, niski, średni, wysoki-** ogród taki nie wymaga praktycznie pielęgnacji i jest bardzo łatwy do utrzymania. Można wprowadzić rybki do takiego stawu które będą wielką atrakcją dla zwiedzających.



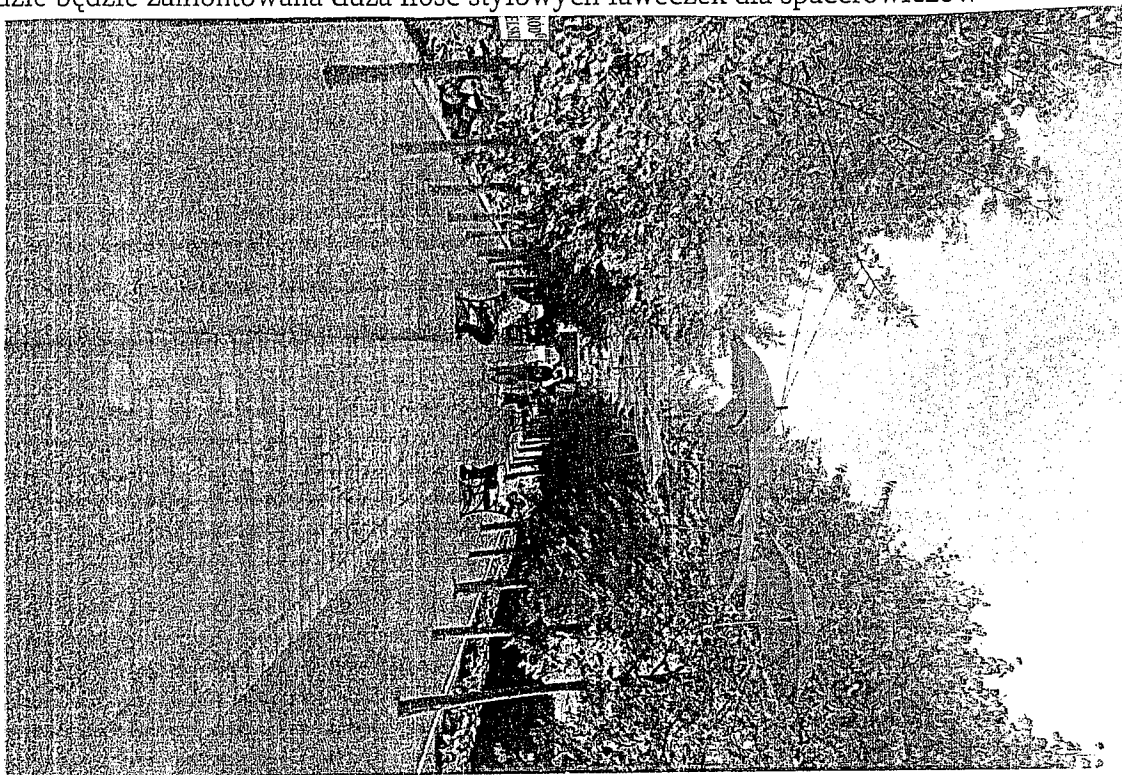
- k) Posadzenie rzędu jodeł które to przysłonią widok na bloki od Rajskich Bulwarów w Węgierskiej Górze, mogą podarować gminie 200szt. jodełek 2,5m wysokości jako wkład własny w Projekt.



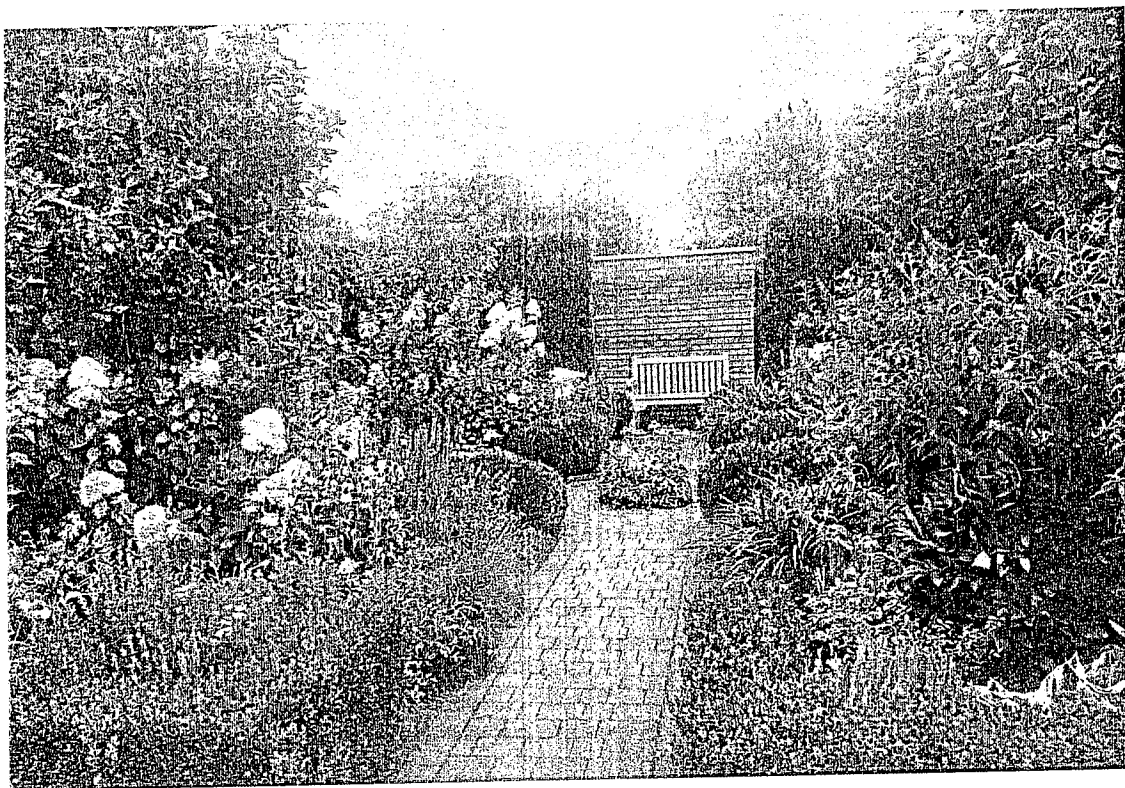
- c) **Zagospodarowanie skarpy** znajdującej się między asfaltową drogą dojazdową do hali sportowej a brukowanym deptakiem poprzez jej obsadzenie krzewami **w celu stworzenia ogrodu: klimatycznego tj. wiosennego, letniego, jesiennego i zimowego**



- a) Stworzenie alei z drzew np. grabów (łatwo kształtować ich korony) wzdłuż deptaka od amfiteatru do drogi powiatowej ul. Zielona. Ze względu za swoją długość aleję tą można podzielić na kilka mniejszych fragmentów o zróżnicowanej architekturze krajobrazowej, gdzie będzie zamontowana duża ilość stylowych ławeczek dla spacerowiczów

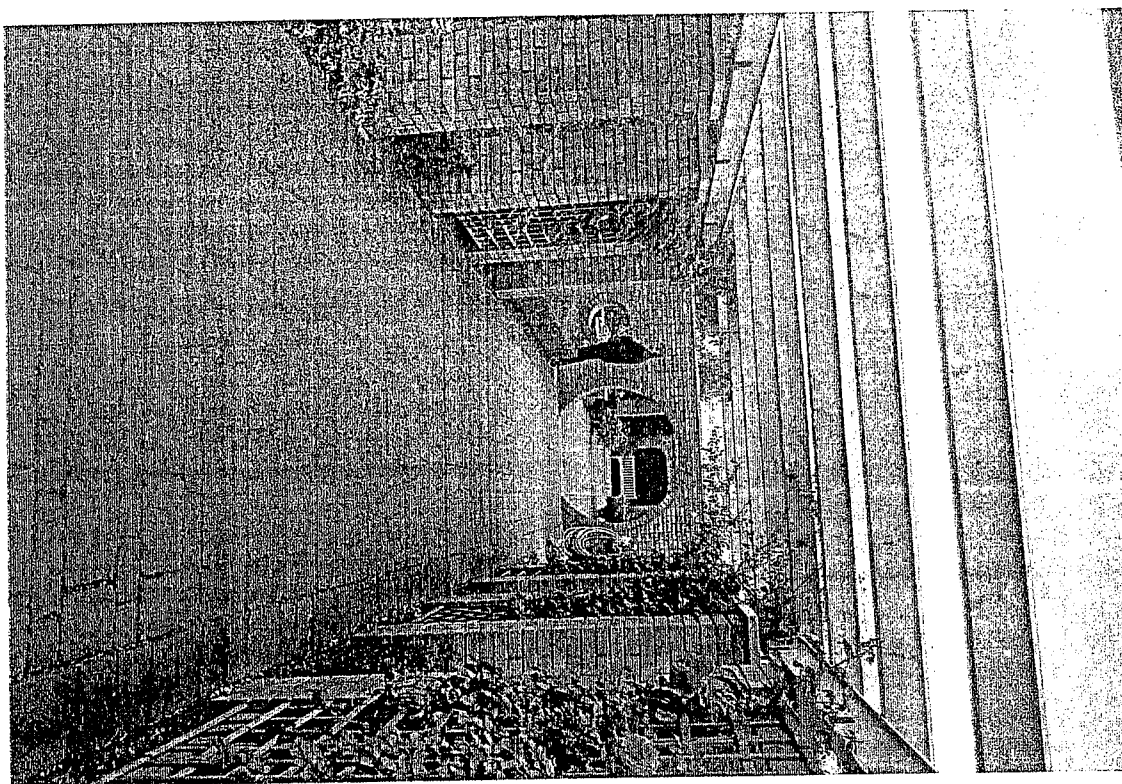
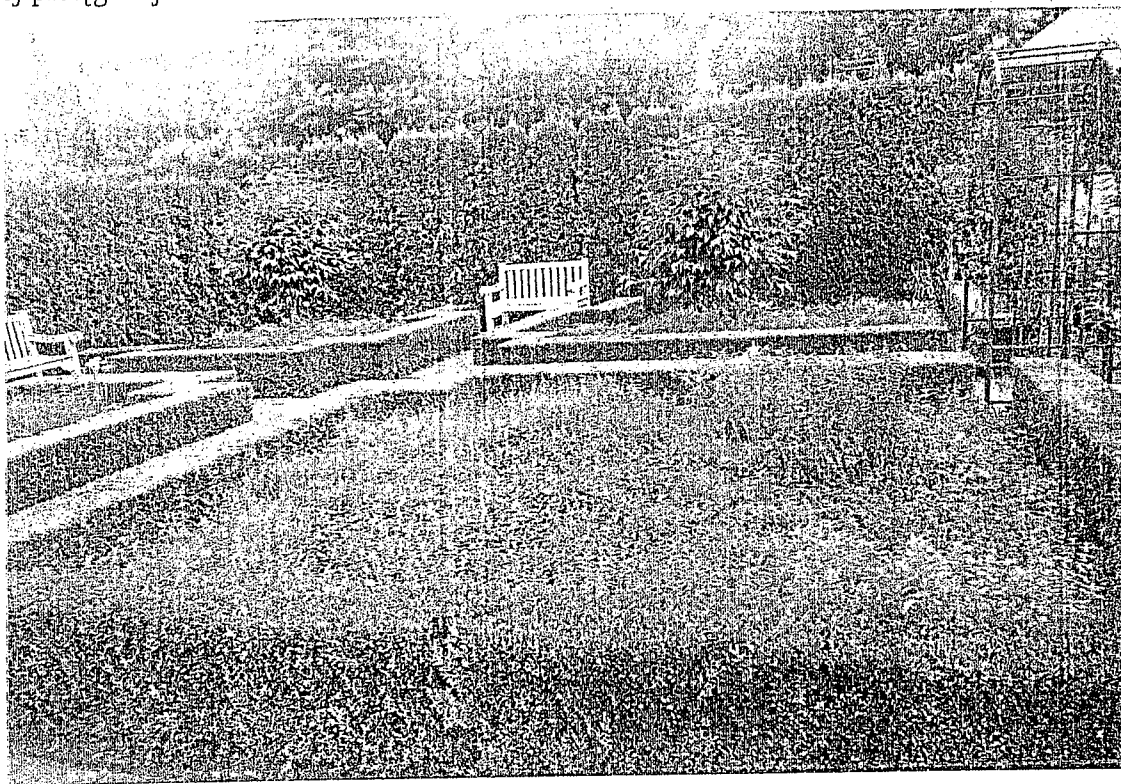


- g) utworzenie tzw. „ławeczki dla zakochanych” która pozwoli utrwalić ten stan ducha na wiele lat w późniejszym okresie życia



- a) Stworzenie alei z drzew np. grabów (łatwo kształtować ich korony) wzdłuż deptaka od amfiteatru do drogi powiatowej ul. Zielona. Ze względu na swoją długość aleję tę można podzielić na kilka mniejszych fragmentów o zróżnicowanej architekturze krajobrazowej, gdzie będzie zamontowana duża ilość stylowych ławeczek dla spacerowiczów

- i) Stworzenie tzw. ogrodowych pokojów tematycznych np. włoskiego, francuskiego, angielskiego, japońskiego, wiejskiego, zielowego itp. itd. Ogrody takie wymagają jednak całorocznej pielęgnacji. Jeżeli Koła Gospodyń Wiejskich zadeklarowałyby, że podejmą się ich pielęgnacji to można pokusić się o ich utworzenie- wcześniejsze ogrody nie wymagają takiej pielęgnacji





- b) Równoległe do tego deptaka płynie potok Młynówka który można zagospodarować w stylu:  
- **kamiennego ogrodu typu skandynawskiego** gdzie woda wije się jak górski strumyk  
obecnie są prowadzone prace z budową drogi S1, gdzie wywozi się ogromne ilości pięknego materiału skalnego na wysypiska a moglibyśmy go wsporniale wykorzystać do tego celu

