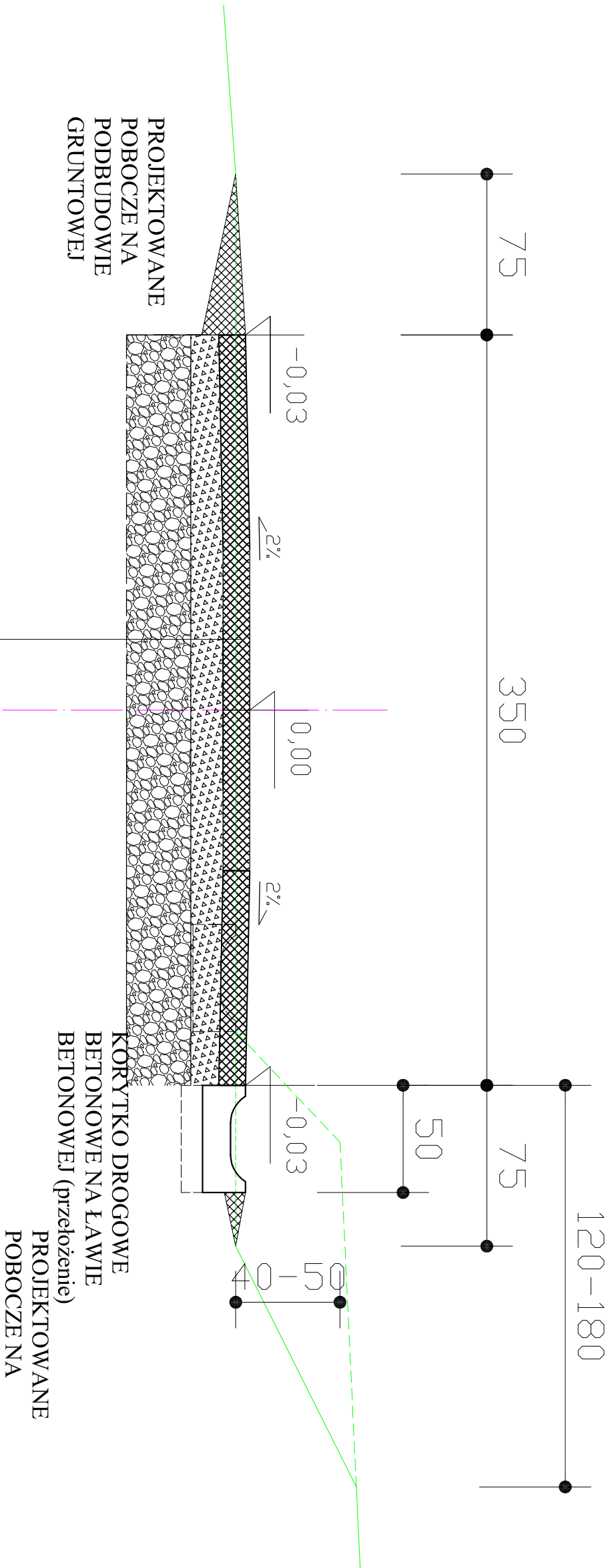


ODCINEK KM 0+125 do 0+175



RYSUNEK: PRZEKRÓJ TYPOWY POPRZECZNY			
OBJEKT: ROZBUDOWA DROGI GMINNEJ w ramach zadania „Przebudowa drogi gminnej rolniczej „Leśna etap II” w sołectwie Żabnica w km 0+000-0+369			
INWESTOR: GMINA WĘGERSKA GÓRKA, ul. Zielona 43, 34-350 Węgierska Górka			
AUTOR PROJEKTU: mgr inż. WOJCIECH KUPCZAK <small>Chleb: ul. Śmiała 2, 34-350 Węgierska Górka upr. budowlana nr 46098 BB e-mail: ekupc@wp.pl</small>	SKALA: 1:25	PROJEKTOWAŁ: NR PRS: 03 D	DATA: STYCZEŃ 2021