

RADA GMINY
WĘGIERSKA GÓRKA
UL. ZIELONA 43
34-350 WĘGIERSKA GÓRKA

RG.0003.6.2021

W P Ł Y N Ę Ł O	
URZĄD GMINY w Węgierskiej Górze	
SEKRETARIAT	
02.07.2021	
Załącznik	Liczba 6794. 2021
podpis	
ZNAK SPRAWY	

Węgierska Górka, 02 lipca 2021 r.

Wójt Gminy Węgierska Górka

Piotr Tyrlik

Zgodnie z art. 24, ust. 6 Ustawy o samorządzie gminnym z dnia 8 marca 1990 r. (t.j. Dz. U. z 2020 r. poz. 713, z późn. zm.) przekazuję Interpelację radnego Mariana Pietrasiny w sprawie poprawy bezpieczeństwa na drogach, mostach gminnych oraz ścieżkach pieszo - rowerowych w miejscowości Cisiec. Interpelacja ta została złożona do mnie podczas ostatniej sesji, która odbyła się w dniu 30 czerwca 2021 roku.

PRZEWODNICZĄCY
RADY

Iwona Kopec

Otrzymują:

- 1) Adresat
- 2) A/A

Załącznik:

Interpelacja radnego Mariana Pietrasiny w sprawie poprawy bezpieczeństwa na drogach, mostach gminnych oraz ścieżkach pieszo - rowerowych w miejscowości Cisiec.

1925
Yoshida

1925

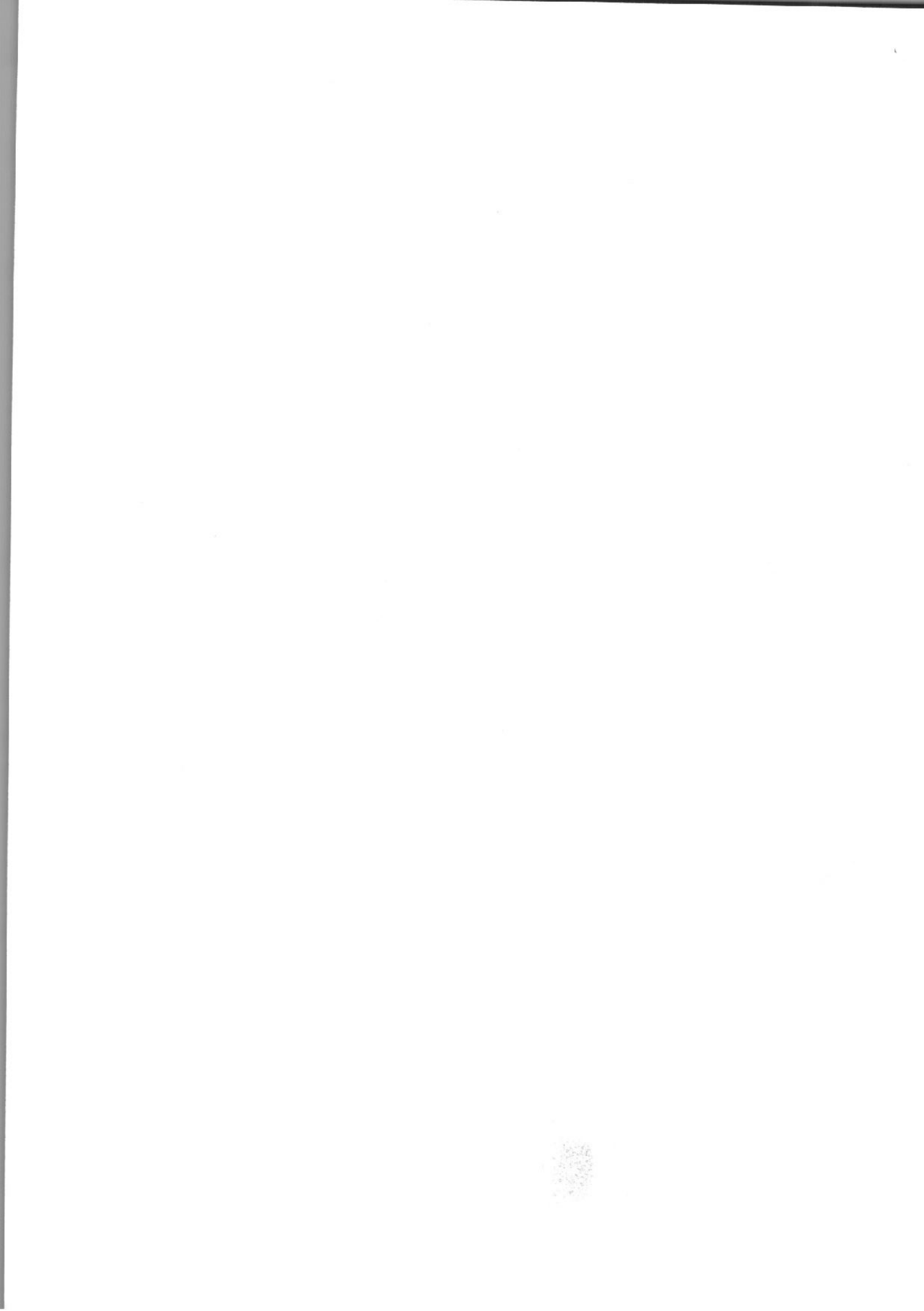
Interpelacja
Sz. P. Piotr Tyrlik Wójt Gminy Węgierska Górka

W sprawie występuję jako Radny Rady Gminy Węgierska Górka w celu poprawy bezpieczeństwa na drogach, mostach gminnych oraz ścieżkach pieszo-rowerowych w sołectwie Cisiec. (zadanie własne gmin).

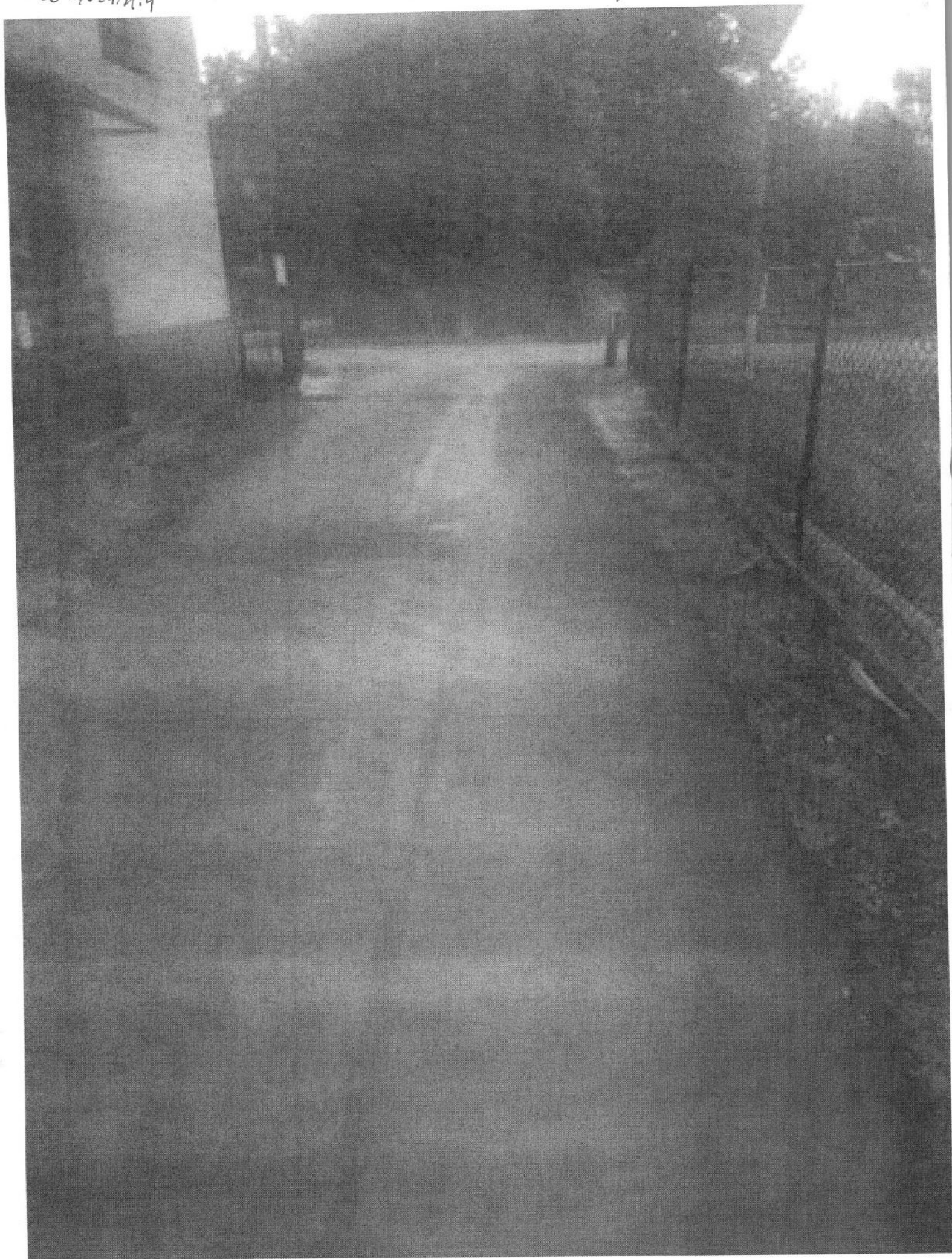
- 1) Pilna potrzeba postawienia znaków określających pierwszeństwo przejazdu po moście „u Fułatów” w ciągu ul. Łącznej zjazd z DP1435s ul. Kard. Stefana Wyszyńskiego na Mały Cisiec przez rzekę Sołę.
 - a) kierowcy wjeżdżają na most od drogi powiatowej mają ograniczoną widoczność po prawej stronie (krzaki i trawy) muszą po bardzo ostrym zakręcie wyjeżdżać pod górę na przyczółek mostowy (brak zatoczki). Natomiast od strony Małego Ciśca kierowcy mają dobrą widoczność, łagodny łuk wjazdowy na most oraz co najważniejsze istnieje tam zatoczka po prawej stronie, żeby przepuścić samochód jadący od strony Dużego Ciśca. (Załącznik nr.1a zdjęcie)
 - b) potrzeba usunięcia kilkumetrowego drzewa rosnącego na środkowym filarze narzutu kamiennego lub tzw. materacy kamiennych na filarze mostowym. (Załącznik nr.1b)
 - c) potrzeba wykonania narzutu kamiennego lub tzw. materacy kamiennych na filarze mostowym (stanowisko Nadzoru Budowlanego w Żywcu). Zadanie to było kilka lat temu zgłoszone i zakwalifikowane do strat powodziowych w gminie Węgierska Górka, a możliwość podmycia filaru przy jakiejś większej powodzi.
- 2)
 - a) Pilna potrzeba wycięcia gałęzi drzew rosnących na przyczółku mostu „u Grzegorzaków” w ciągu ul. Łącznej. Gałęzie drzew podczas większego wiatru są łamane, co może stworzyć śmiertelne zagrożenie dla samochodów oraz pieszych. Dodatkowo całkowicie zasłaniają światło z zamontowanej tam lampy ulicznej, która miała oświetlać most od strony ul. Kard. Stefana Wyszyńskiego. (Załącznik nr.2a zdjęcie)
 - b) pilna potrzeba usunięcia błota oraz liści po jesieni 2020 r. z jezdni mostu, które podczas deszczu może przyczynić się do wypadku drogowego.
 - c) mieszkańcy wnioskują o zlikwidowanie niebezpiecznego nielegalnego wyjazdu motokrosowców, który od strony Milówki (przy całkowitym braku widoczności) spod mostu wyjeżdżają na drogę ul. Cisowa co grozi poważnym wypadkiem jadących prawą stroną z Małego Ciśca w kierunku drogi powiatowej. (Załącznik nr.2c Wniosek mieszkańca)
- 3)
 - a) Pilna potrzeba usunięcia starej podwójnej wierzby nachylonej pod kątem 45° nad ścieżką przyrodniczo-dydaktyczną w Ciścu. Niebezpieczne drzewo rośnie około 150m po prawej stronie powyżej drewnianej wiaty (ul. Majora Czarkowskiego) w kierunku Ciśca. Również 100m dalej inne drzewo rośnie niebezpiecznie pochylone nad ścieżką przyrodniczo-dydaktyczną. Najbliższy większy wiatr może wyrwać drzewa na jadących rowerzystów lub spacerujących z małymi dziećmi mieszkańców gminy lub turystów.
 - b) naprzeciw drewnianej wiaty (ul. Majora Czarkowskiego) na ścieżce przez rzekę Sołę zostało naniesione 20cm błota na odcinku 20m, które trzeba pilnie zabrać przed sezonem wakacyjnym (błoto będzie słabą wizytówką dla turystów gminy).
 - c) mieszkańcy uprzejmie proszą o zamontowanie dwóch ławek po lewej i prawej stronie obok kapliczki usytuowanej przy ścieżce dydaktyczno-spacerowej na Dużym Ciścu.
- 4) Mieszkańcy od kilku lat wnioskują o zamontowanie lustra na skrzyżowaniu ul. Lipowej z Cisową. Stare budownictwo powoduje, że istniejący tam budynek całkowicie zasłania bezpieczny wyjazd z ul. Lipowej na ul. Cisową.

Z poważaniem
Radny Rady Gminy Węgierska Górka

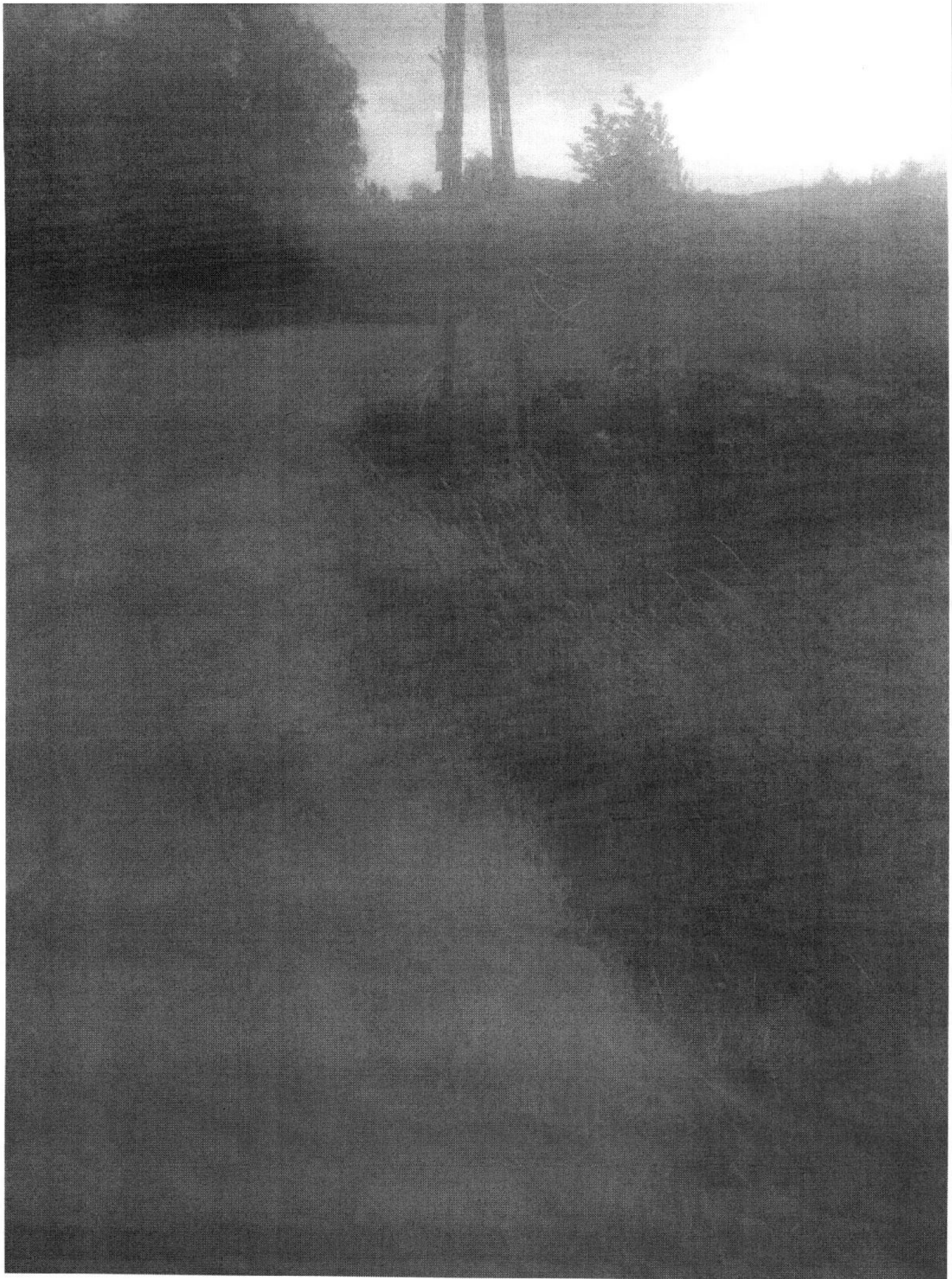




Zatępnik. 4. Brak widoczności skrzyżowanie ul. Lipowej z Cisową.



zalecenia. Potrzeba postawienia znaku opiewocznostnie przejazdu mostu Futetów.



Zdjęcie 16.

Rosnące drzewo na filarze mostu na Fudatsu w ciężej ul. Łucenie.



Задумана категория растений, листва и лампы ремонтантной до осветления
носта и Gregorichini



Zeteczn. 126 Niebezpieczne konary drzew na mostku Gregorshin przez błoto na polowach.

