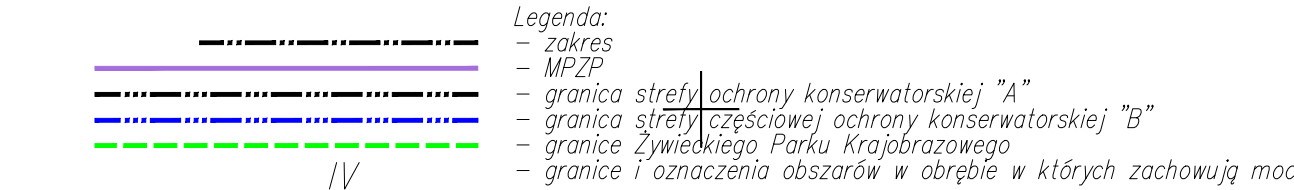
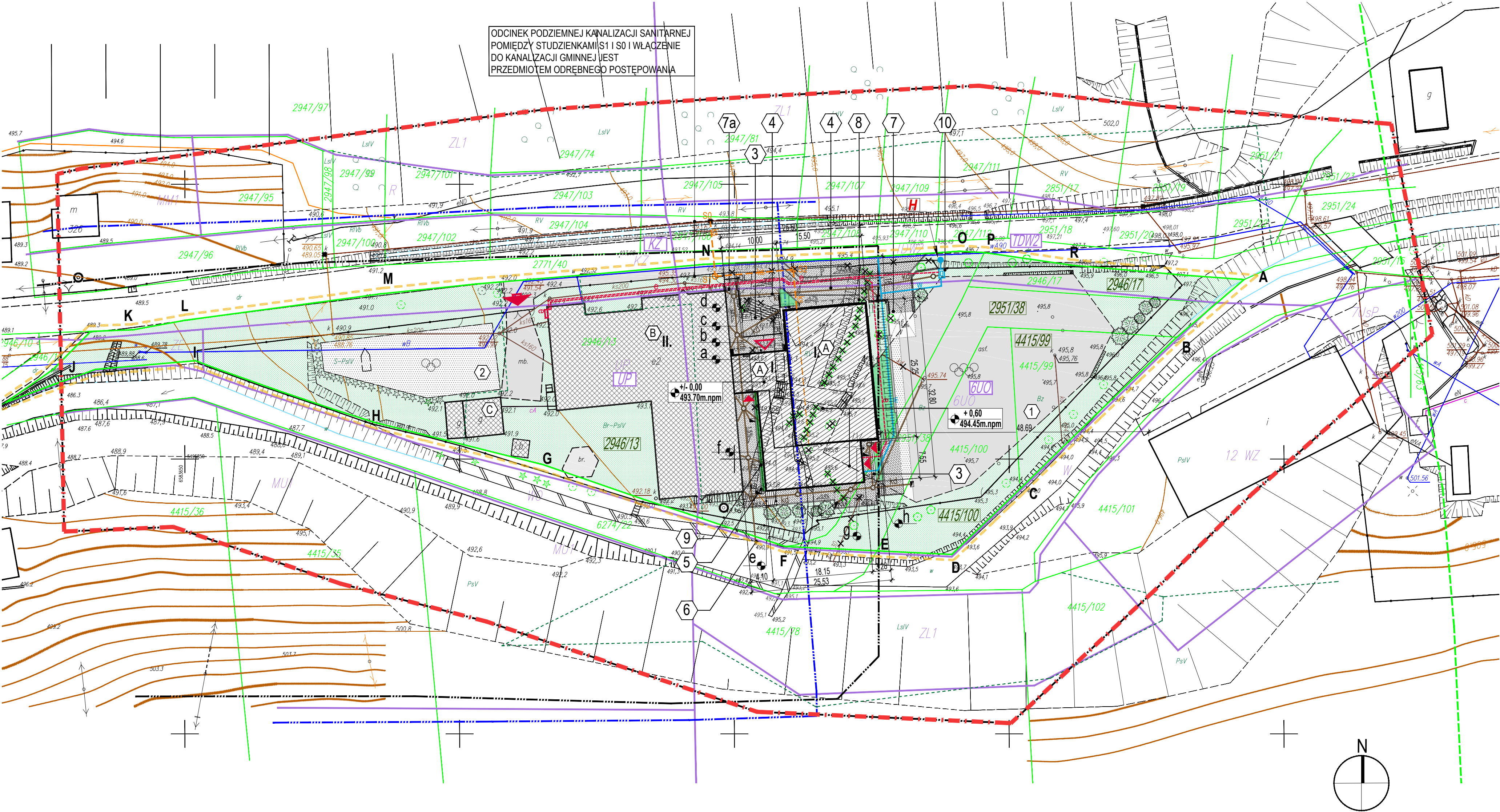


Powiat: żywiecki Gmina: Węgierska Góra [241715, 2] Obręb: Ciepina [Nr 0001]	MAPA DO CELÓW PROJEKTOWYCH aktualna na dzień: 12.08.2019r. SKALA 1:500 układ wsp. nr. płaskich 2000 SEKCIJA: 6.115.31.231.2 Mapa powstała w wyniku aktualizacji mapy zasadniczej układ wys. Kransztadt 86	Pomiarem objęto: - sytuację terenu - rzeźbę terenu - uzbrojenie terenu Nie wyklucza się istnienia w terenie uzbrojenia podziemnego nie zgłoszonego do inwentaryzacji. Kolorem zielonym wniesiono granice działek na podstawie przeskalowanej mapy ewidencyjnej w skali 1:2880 obręb Ciepina. Wykonat: mgr inż. Janusz Spęka 12.08.2019r. GEODETA UPRAWNIONY nr uprawnień 9295	Usługi Geodezyjne "GEO-PROFIL" s.c. Janusz Spęka, Dominik Pieta 34-300 Żywiec, ul. Komorowskich 31 NIP 553-32-23-571, REGON 072710749 tel. 475-46-55, 604-905-198, 604-589-192
CKN.6640.3073.2018 Nr zlec: 218/2018		Zywiec dnia:	

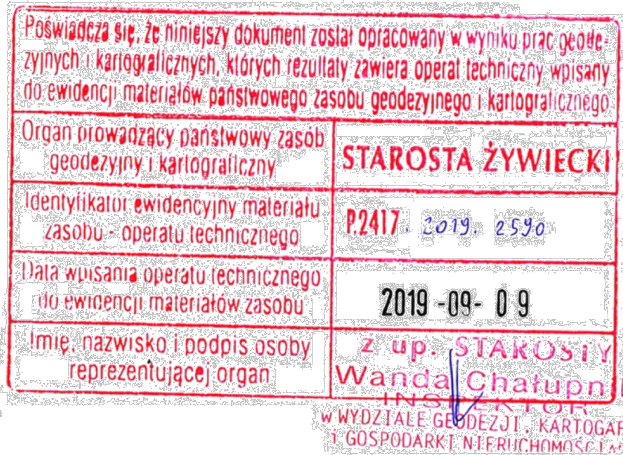


Działki nr 4415/99, 4415/100, 2951/38, 2946/17, 2946/13 nie są obciążone służebnością gruntową ujemną w księgze wieczyste.
Wykazane na niniejszej mapie granice nieruchomości składowe się z działek nr 4415/99, 4415/100, 2951/38, 2946/17, 2946/13 nie zostały wyznaczone w terenie i nie zostały określone z wymogowymi dokładnościami pomiaru.
Niniejsza mapa może służyć do projektowania budynków usytuowanych w odległości większej niż 4 metry od granicy nieruchomości.



1
A-0.1

PROJEKT ZAGOSPODAROWANIA TERENU
SKALA 1:500 KOPIA AKTUALNEJ MAPY ZASADNICZEJ DO CELÓW PROJEKTOWYCH



LEGENDA

- ZAKRES MAPY DO CELÓW PROJEKTOWYCH
- ZAKRES OPRACOWANIA PROJEKTOWEGO OBJĘTEGO WNIOSEM O POZWOLENIE NA BUDOWĘ
- GRANICE DZIAŁEK WCHODZĄCYCH W ZAKRES WNIOSKU O POZWOLENIE NA BUDOWĘ
- DZIAŁKI OBJĘTE WNIOSEM O POZWOLENIE NA BUDOWĘ
- JEDNOSTKA URBANISTYCZNA
- PROJEKTOWANY BUDYNEK SALI GIMNASTYCZNEJ Z ZAPLECZEM
- BUDYNEK ISTNIEJĄCY - SZKOŁA
- BUDYNEK ISTNIEJĄCY - BUDYNEK TECHNICZNY
- OZNACZENIE LICZBY KONDYGNACJI BUDYNKU
- ISTNIEJĄCE BOISKO SZKOLNE - ZAKRES DO UTRZYMANIA
- ISTNIEJĄCY PLAC ZABAW DO UTRZYMANIA
- ISTNIEJĄCA NAWIERZCHNIA UTWARDZONA DO UTRZYMANIA
- ISTNIEJĄCA NAWIERZCHNIA UTWARDZONA DO WYMIANY NA NOWĄ NAWIERZCHNIĘ Z KOSTKI BRUKOWEJ
- ISTNIEJĄCA NAWIERZCHNIA UTWARDZONA DO WYMIANY NA NOWĄ NAWIERZCHNIĘ BETONOWĄ
- PROJEKTOWANA NAWIERZCHNIA UTWARDZONA
- PROJEKTOWANA POWIERZCHNIA BIOLOGICZNIE CZYNNA - TRAWNIKI
- ISTNIEJĄCE SCHODY TERENOWE ORAZ MURKI OPOROWE DO ROZBIÓRKI
- ISTNIEJĄCE DRZEWIA DO WYCINKI
- FRAGMENT ISTNIEJĄCEGO OGRÓDZENIA DO ROZBIÓRKI
- ISTNIEJĄCE WPŁYTY KANALIZACJI DESZCZOWEJ DO UNIECZYNNIENIA WRĄZ Z INSTALACJĄ
- GŁÓWNE WEJŚCIE DO BUDYNKU
- PROJEKTOWANE INNE WEJŚCIA/WYJŚCIA DO BUDYNKU
- ISTNIEJĄCY WJAZD / WYJAZD NA TEREN
- POZIOM TERENU LUB POSADZKI
- PROJEKTOWANE PREFABRYKOWANE SCHODY ZEWNĘTRZNE
- PROJEKTOWANA CHODNIKOWA BARIERA OCHRONNA (SEGMENT RUROWY - MODUŁY 2 m)
- ISTNIEJĄCA STUDNIA OSADNIKOWA DO UNIECZYNNIENIA
- PROJEKTOWANY WYLOT KANALIZACJI OPADOWEJ
- PROJEKTOWANE OGRÓDZENIE Z BRAMĄ ROZWIERNĄ
- PROJEKTOWANE OGRÓDZENIE Z FURTką WEJŚCIOWĄ
- PROJEKTOWANE OGRÓDZENIE - FRAGMENT Z KOSZY GABIONOWYCH, WYPEŁNIENIE KAMIEŃ NATURALNY
- PROJEKTOWANE SIEDZISKA - ŁAWKI
- PROJEKTOWANA ZIELEŃ NISKA - KRZEWY
- PROJEKTOWANA ZIELEŃ WYSOKA W RAMACH NASADZEŃ ZASTĘPCZYCH - 11 SZTUK
- PROJEKTOWANA ZIELEŃ WERTYKALNA - BLUSZCZE
- KOMORA ŻELBETOWA Z ZESTAWEM PODNOSZENIA CIŚNIENIA
- PROJEKTOWANY HYDRANT ZEWNĘTRZNY NADZIEMNY DN80 WYDAJNOŚĆ min. 10dm³/s

ELEMENTY ZAGOSPODAROWANIA TERENU DO UTRZYMANIA

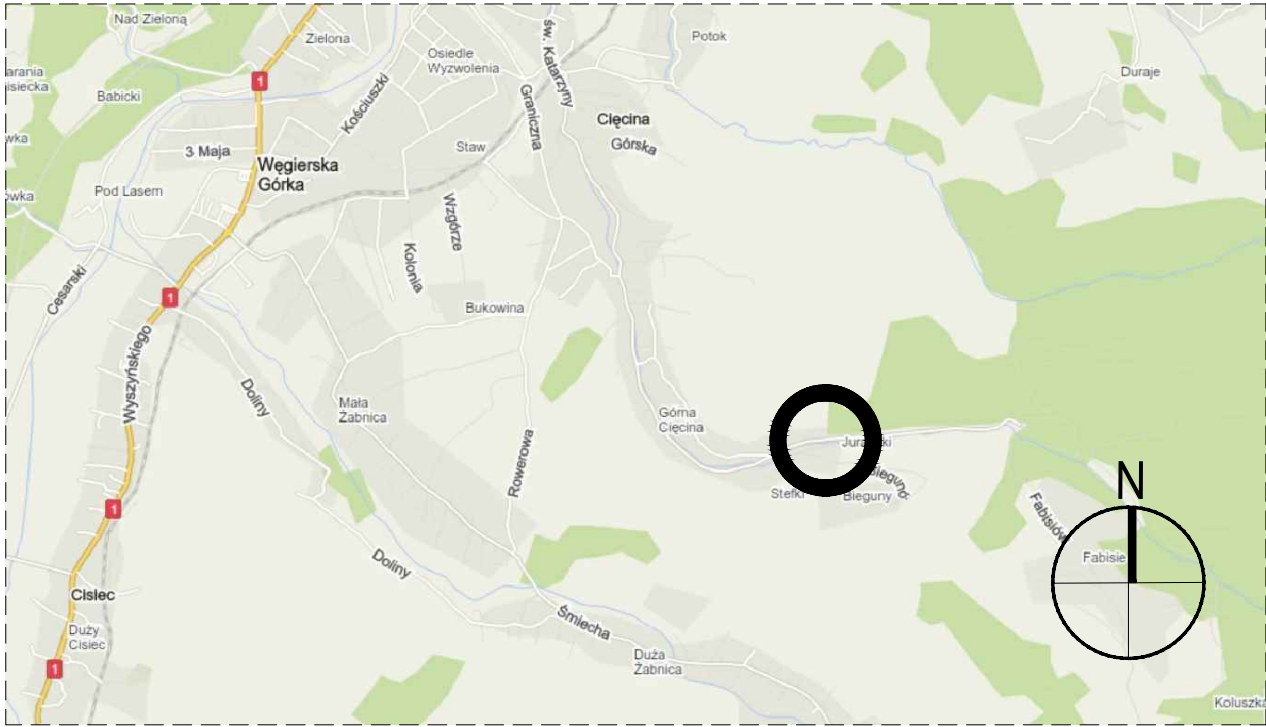
- ISTNIEJĄCE OGRÓDZENIE
- ISTNIEJĄCE DRZEWIA
- ISTNIEJĄCA ZIELEŃ

ISTNIEJĄCE UZBROJENIE TERENU

- INSTALACJA KANALIZACJI SANITARNEJ
- INSTALACJA ELEKTRYCZNA
- ISTNIEJĄCE ZŁĄCZE KABLOWE
- INSTALACJA WODOCIĄGOWA
- INSTALACJA KANALIZACJI DESZCZOWEJ
- INSTALACJA CIEPŁOCIĄGU
- INSTALACJA TELEKOMUNIKACYJNA

PROJEKTOWANE UZBROJENIE TERENU

- INSTALACJA KANALIZACJI DESZCZOWEJ
- WPUST ULICZNY
- INSTALACJA ELEKTRYCZNA
- PRZYŁĄCZE WODOCIĄGOWE
- INSTALACJA KANALIZACJI SANITARNEJ
- WYLOT KANALIZACJI DESZCZOWEJ
- PROJEKTOWANY DRENAŻ LINIOWY KANALIZACJI ODWADNIAJĄCEJ



2
A-0.1

ORIENTACJA
BEZ SKALI

BILANS TERENU

POWIERZCHNIA DZIAŁEK WCHODZĄCYCH W SKŁAD INWESTYCJI	
4415/99	397 m²
4415/100	532 m²
2946/17	170 m²
2946/13	4665 m²
2951/38	563 m²
RAZEM	6317 m²
POWIERZCHNIA ZABUDOWY	
- projektowana	643,21 m²
- istniejąca	888,22 m²
• szkoła	78,23 m²
• inne	809,99 m²
RAZEM	1699,66 m²
POWIERZCHNIA TERENÓW UTWARDZONYCH	
(drogi, chodniki, parkingi, place)	2151,65 m²
POWIERZCHNIA TERENÓW BIOLOGICZNIE CZYNNYCH	
(trawniki, kwietniki itp.)	2555,69 m²

PROJEKTOWANE RZĘDNE WYSOKOŚCIOWE TERENU

a	POZIOM +493,68m	b	POZIOM +493,68m	c	POZIOM +494,58m
d	POZIOM +494,31m	e	POZIOM +493,43m	f	POZIOM +494,33m
g	POZIOM +494,43m	h	POZIOM +494,90m		

UWAGI

- WSZELKIE PRACE NALEŻY PROWADZIĆ ZGODNIE Z ZASADAMI SZTUKI BUDOWLANEJ.
- WSZYSTKIE WYMIARY ZWERYFIKOWAĆ NA BUDOWIE.
- PROJEKT ROZPATRYWAĆ RAZEM Z PROJEKTAMI BRANŻOWYMI. EWENTUALNE WADY KOORDYNACYJNE PRZEDSTAWIĆ NADZOROWI AUTORSKIEMU PRZED PRZYSTĄPIENIEM DO ROBÓT. PROWADZENIE ROBÓT W PRZYPADKU STWIERDZENIA WAD KOORDYNACYJNYCH PROJEKTU JEST ZABRONIONE.
- W RAZIE OTRZYMANIA RYSUNKÓW ZAMIENNYCH OBOWIĄZUJĄ RYSUNKI Z OSTATNIĄ DATĄ MODYFIKACJI. WCZEŚNIEJSZE RYSUNKI TRAKTUE SIĘ JAKO NIEAKTUALNE I NALEŻY JE WYCOFAĆ Z BUDOWY.
- W PRZYPADKU POJAWIENIA SIĘ WĄTPLIWOŚCI INTERPRETACYJNYCH W ZAPROPONOWANYCH ROZWIĄZANIACH TECHNICZNYCH NALEŻY SKONTAKTOWAĆ SIĘ Z AUTOREM OPRACOWANIA DLA JEDNOZNACZNEGO STOSOWANIA SPOSOBU ROZWIĄZANIA TECHNICZNEGO.

WIEWIÓRA & GOLCZYK	
ARCHITEKTURA URBANISTYKA PROJEKTY WNĘTRZ NADZÓR AUTORSKI	
WIEWIÓRA & GOLCZYK ARCHITEKCI sp. z ograniczoną odpowiedzialnością sp. z o.o. 34-300 Żywiec, ul. Kościuszki 42, tel.: +48 (33) 861 65 57, www.wiewioragolczyk.pl, e-mail: biuro@wiewioragolczyk.pl, Sąd Rejonowy w Bielsku-Białej, Wydział VIII Gospodarczy KRS: 0000766966, REGON: 070498362, NIP: 5531242017	
BRANŻA:	ARCHITEKTURA
STADIUM:	PROJEKT BUDOWLANY
PROJEKT:	BUDOWA SALI GIMNASTYCZNEJ Z ZAPLECZEM I NIEZBĘDĄ INFRASTRUKTURA NA DZIAŁKACH O NR EWID. 2946/13, 2946/17, 2951/38, 4415/99, 4415/100 W CIĘCINIE, UL. ŚW. KATARZYNY 246.
INWESTOR: GMINA WĘGIERSKA GÓRKA UL. ZIELONA 43, 34-350 WĘGIERSKA GÓRKA	
RYSUNEK: PROJEKT ZAGOSPODAROWANIA TERENU	
AutoCad LT 2011 391-82280666	
GLÓWNY PROJEKTANT:	mgr inż. arch. MACIEJ WIEWIÓRA nr upr. 19594 B-B Upewnienia budowlane bez ograniczeń do projektowania i kierowania robotami budowlanymi w specjalności architektonicznej
SPRAWDZIŁ:	mgr inż. arch. JACEK WIEWIÓRA nr upr. 8082 B-B Upewnienia budowlane bez ograniczeń do projektowania i kierowania robotami budowlanymi w specjalności architektonicznej
WSPÓŁPRACA:	AGNIESZKA KAPELA
NR PROJEKTU: 163	
REWIZJA: -	
DATA: 12.11.2019	
SKALA: 1:500	
KREŚLIŁ: A.K.	
NR RYSUNKU: A-0.1	