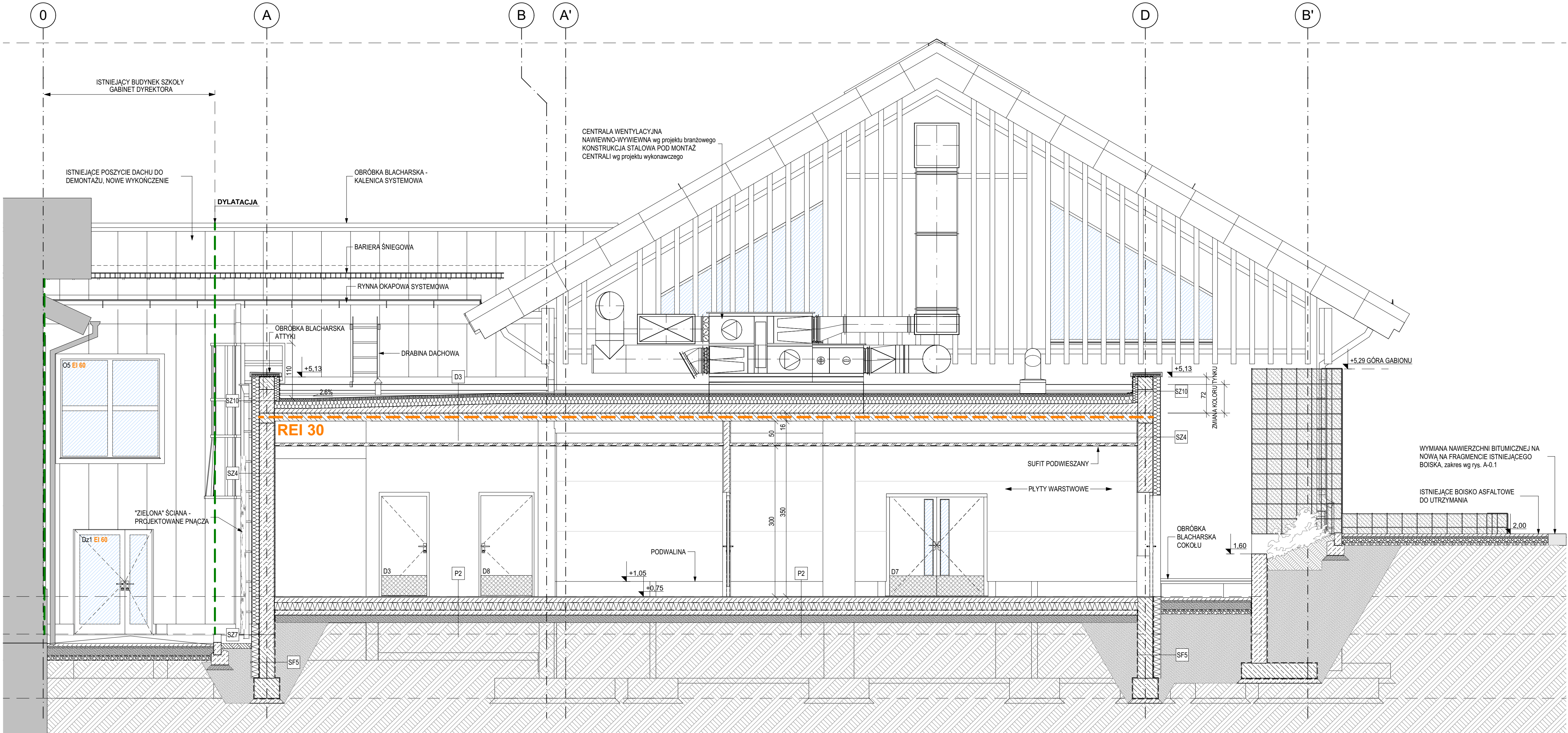


+11,80  
KALENICA - hala sportowa

+0,75  
PARTER +  
±0,00  
PARTER

-1,28  
FUNDAMENTY

1  
A-2.4  
PRZEKRÓJ D-D  
SKALA 1:50



#### LEGENDA GRAFICZNA:

- 1  
A  
A-2.1  
GŁÓWNE OSIE KONSTRUKCYJNE  
IDENTYFIKACJA PRZEKROJU  
1  
A-3.1  
IDENTYFIKACJA WIDOKU ELEWACJI  
GŁÓWNE WEJŚCIE  
TYP PRZEGRODY  
TYP DRZWI  
TYP OKNA  
TYP ŚCIANY KURTYNOWEJ  
POZIOM WARSTWY WYKONCZONEJ NA PRZEKROJACH  
POZIOM WARSTWY WYKONCZONEJ NA RZUTACH

WYSOKOŚCI PODANO OD POZIOMY WYKONCZONEJ POSADZKI  
W BUDYNKU ±0,00=+493,70 m.n.p.m.

— DYLATACJA KONSTRUKCJI - POSADZKI I ŚCIANY

WSZYSTKIE SZCZELINY DYLATACYJNE WYPEŁNIĆ, WYKONCZYĆ LISTWĄ  
DYLATACYJNĄ WG PROJEKTU WYKONAWCZEGO

- ISTNIEJĄCY BUDYNEK SZKOŁY  
PROJEKTOWANE ZAMUROWANIA  
PROJEKTOWANE ELEMENTY ŻELBETOWE  
PROJEKTOWANE ŚCIANY MUROWANE  
Z BETONU KOMORKOWEGO  
PROJEKTOWANA IZOLACJA - WELNA MINERALNA  
PROJEKTOWANA IZOLACJA - STYRODUR XPS  
PROJEKTOWANE KOSZE GABIONOWE -  
WYPEŁNIENIE KAMIEŃ NATURALNY

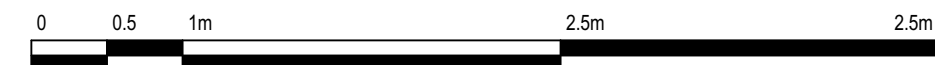
#### ELEMENTY ODDZIELENIA PRZECIWPÓŻAROWEGO

- PRZEGRODA O ODPORNOŚCI OGNIOWEJ REI 60  
PRZEGRODA O ODPORNOŚCI OGNIOWEJ REI 30

- H<sub>g</sub>, H<sub>d</sub> = ... WYSOKOŚĆ GÓRY I SPODU ELEMENTU KONSTR.  
H<sub>p</sub> = ... WYSOKOŚĆ PARAPETU (od wykończonej posadzki)  
H<sub>n</sub> = ... WYSOKOŚĆ NADPROŻA (w świetle konstrukcji)  
H<sub>s</sub> = ... WYSOKOŚĆ SUFITU (od wykończonej posadzki)  
RS RURA SPUSTOWA  
Ks KRATKA ŚCIEKOWA LUB WPUSZ PODŁOGOWY  
ZW ZAWÓR CZERPNY ZE ZŁĄCZKĄ  
S SUSZARKA ELEKTRYCZNA DO RĄK  
WENTYLACJA MECHANICZNA - NAWIEW / WYWIEW  
TB TABLICA BEZPIECZNIKOWA  
TO TABLICA OŚWIETLENIA SALI SPORTOWEJ

#### UWAGI OGÓLNE:

- WYKONAWCA JEST ZOBOWIĄZANY DO ZAOPAZNIANIA SIĘ Z TERENEM INWESTYCJI, UZBROJENIEM TERENU, ISTNIEJĄCYMI OBIEKTAMI WRAZ Z INSTALACJAMI WEWNĘTRZNYMI I WSZELKIMI WARUNKAMI MOGĄCYMI MIEĆ WPŁYW NA PRACĘ ROZBÓRKOWĄ I NOWE ROBOTY BUDOWLANE.
- WSZYSTKIE WYMIARY ZWERYFIKOWAĆ NA BUDOWIE PRZED PRZYSTĄPIENIEM DO ROBÓT BUDOWLANYCH. NALEŻY POINFORMOWAĆ PROJEKTANTA O WSZELKICH RÓŻNICACH WYMIAROWYCH STANU ISTNIEJĄCEGO I STANU PROJEKTOWANEGO.
- PRZED PRZYSTĄPIENIEM DO ROBÓT SPRAWDZIĆ W ODPOWIEDNIH PROJEKTACH ROBÓT ZWIĄZANE Z PROJEKTAMI KONSTRUKCJI, INSTALACJI WENTYLACJI, SANITARNYCH I ELEKTRYCZNYCH. EWENTUALNE WADY KOORDYNACYJNE PRZEDSTAWIĆ NADZOROWI AUTORSKIEMU PRZED PRZYSTĄPIENIEM DO ROBÓT. PROWADZENIE ROBÓT W PRZYPADKU STwierdzenia WAD KOORDYNACYJNYCH PROJEKTU JEST ZABRONIONE. W SZCZEGÓLNOŚCI ZABRONIONE JEST PROWADZENIE ROBÓT W OPARCIU O DOKUMENTACJĘ JEDNEJ BRANŻY BEZ SPRAWDZENIA ICH ODNIESIEN DO ARCHITEKTURY I POZOSTAŁYCH BRANŻ.
- WYKONAWCA JEST ODPOWIEDZIALNY ZA PROWADZENIE I WYKONANIE PRAC ZGODNIE Z PROJEKTEM I KOORDYNACJĘ Z WSZYSTKIMI BRANŻAMI JAK RÓWNIEŻ METODY WYKONANIA ORAZ PRACĘ PROWADZONE PRZEZ JEGO PODWYKONAWCÓW.
- PRACĘ BUDOWLANĄ MUSZĄ BYĆ PROWADZONE ZGODNIE Z OBOWIĄZUJĄCYMI PRZEPISAMI PRAWNYMI I WYMAGAMI BEZPIECZEŃSTWA ORAZ ZGODNIE ZE SZTUKĄ BUDOWLANĄ.
- NALEŻY ZACHOWAĆ WYMAGANE PRAWEM OZNACZENIA I WARUNKI EWAKUACYJNE ORAZ ZAPEWNIĆ WYMAGANĄ SPRZĘT GAŚNICZY I PRZECIWPÓŻAROWY PODCZAS TRWANIA PRAC BUDOWLANYCH.
- NALEŻY ZABEZPIECZYĆ TEREN BUDOWY ORAZ OBIEKTY ROZBUDOWYwane I NADBUDOWYwane PRZED SZKODAMI; ZAPEWNIĆ TYMCZASOWE OSŁONY OCHRONNE, OGRODZENIA, PODPORY ITP. CHRONIĄCE OBIEKT; WYKONAWCA ZOBOWIĄZANY JEST DO NAPRAWY WYRZĄDZONYCH SZKÓD NA WŁASNY KOSZT.
- TEREN BUDOWY NALEŻY UTRZYMAĆ W CZYSTOŚCI I PORZĄDKU, ZAPEWNIĄC BEZPIECZEŃSTWO WYKONAWCOM I UŻYTKOWNIKOM PRZYLEGŁEGO TERENU.
- HARMONOGRAM PRAC WYKONAWCZYCH, LOKALIZACJĘ SPRZĘTU, DOSTAWY I SKŁADOWANIE MATERIAŁÓW, HAŁASLIWE RODZAJE PRAC SKOORDYNOWAĆ Z INWESTOREM LUB OSOBAMI REPREZENTUJĄCYMI INWESTORA, UPOWIĄZNIWANYMI DO NADZORU PRAC.
- WSZELKIE ZMIANY, KTÓRE WYKONAWCA ZDECYDUJE SIĘ WPROWADZIĆ, WINNY BYĆ PRZEDSTAWIONE NADZOROWI AUTORSKIEMU DO AKCEPTACJI.
- WARTOŚCI SPADKÓW WYRAŻONE W % NALEŻY UWAŻAĆ ZA MINIMALNE DOPUSZCZALNE.
- WSZYSTKIE ELEMENTY KONSTRUKCYJNE NARAŻONE NA USZKODZENIA MECHANICZNE (NP. SŁUPY) ZABEZPIECZYĆ ODOBNICAMI NA CZAS ROBÓT.
- MATERIAŁY ELEWACYJNE, WYKONCZENIOWE I WSZELKIE WIDOCZNE AKCESORIA INSTALACYJNE BĘDĄ PRZED ICH WYKONANIEM PRZEDSTAWIONE ARCHITEKTOWI CELEM UZYSKANIA AKCEPTACJI.
- NIE NALEŻY MIERZYĆ WYMIARÓW NA RYSUNKACH.
- W RAZIE OTRZYMANIA RYSUNKÓW ZAMIENNYCH OBOWIĄZUJĄ RYSUNKI Z OSTATNIAJĄ DATĄ MODYFIKACJI. WCZEŚNIEJSZE RYSUNKI TRAKTUE SIĘ JAKO NIEAKTUALNE I NALEŻY JE WYCOFAĆ Z BUDOWY.
- PRZED PRZYSTĄPIENIEM DO WYKONYWANIA KONSTRUKCJI ŚCIAN I STROPÓW WSZYSTKIE PRZEJŚCIA INSTALACYJNE (OTWORY W ŚCIANACH I STROPACH) PORÓWNAĆ Z PROJEKTEM INSTALACJI. PODOBNE SPRAWDZIĆ WYMIAROWANIE OTWORÓW DRZWIOWYCH I DOSTOSOWAĆ WYMIARY OTWORÓW DO WYBRANYCH TYPOW DRZWI. JEŚLI PROWADZENIE INSTALACJI ELEKTRYCZNEJ W ŚCIANACH I STROPACH (TAM, GDZIE NIE PRZEWIDUJE SIĘ NALOŻENIA TYNKÓW LUB SUCHYCH TYNKÓW) WYMAGA WYKONANIA BRUZY LUB UŁOŻENIA PESZLE, WSTAWIĆ ODPOWIEDNIE WKŁADKI LUB PESZLE W SZALUNKI I PO ICH USTABILIZOWANIU BETONOWAĆ.
- PRZED WYKONYWANIEM ŚCIAN SPRAWDZIĆ W PROJEKCIE ICH ODPORNOŚĆ OGNIOWĄ, SPRAWDZIĆ, CZY PRZEWIDYWANY SPOSÓB WYKONANIA ZAPEWNIA JEJ UZYSKANIE.
- PRZED PRZYSTĄPIENIEM DO WYKONANIA ŚCIAN DZIAŁOWYCH UZYSKAĆ INFORMACJĘ ZE STRONY NADZORU AUTORSKIEGO CZY NIE ZASZYŁ ZMIANY ZWIĄZANE Z UKŁADEM POMIESZCZEŃ, KTÓRE EWENTUALNIE ZAŻYCZYŁ SOBIE INWESTOR.
- ŚCIANY POMIESZCZEŃ O ZWIEKSZONEJ WILGOTNOŚCI (NP. TOALETY, KUCHNIE, ŁAZIENKI, POM. PORZĄDKOWE) LUB MOKRYCH - STOSOWAĆ PŁITY G-K O ZWIEKSZONEJ ODPORNOŚCI NA WILGOĆ. W PRZYPADKU ZASTOSOWANIA TAKIEJ KONSTRUKCJI ŚCIAN.
- KANAŁY INSTALACYJNE POZIOME I PIONOWE PRZECHODZĄCE PRZESZTREFE POŻAROWĄ, KTOREJ NIE OBSŁUGUJĄ, NALEŻY OBUDOWAĆ W WYMAGANEJ KLASIE ODPORNOŚCI OGNIOWEJ - WEDŁUG WYMOGÓW ZABEZPIECZENIA OGNIOSCHRONNYCH. SYSTEM OBUDOWY PRZEWODÓW WENTYLACYJNYCH POWINIEN POSIADAĆ NIEZBEDNE APROBATY TECHNICZNE ITB ORAZ CERTYFIKATY ZGODNOŚCI OBOWIĄZUJĄCE W CZASIE WYKONYWANIA ROBÓT.
- WSZYSTKIE PENETRACJE STROPÓW, ŚCIAN I SUFITÓW O PRZYPISANEJ ODPORNOŚCI OGNIOWEJ MUSZĄ BYĆ USZCZELNIONE ZA POMOCĄ METOD I MATERIAŁÓW SPŁNIAJĄCYCH WARUNKI ZABEZPIECZENIA PRZECIWPÓŻAROWYCH.
- PRZED WYKONANIEM LUB ZAMÓWIENIEM BALUSTRAD, POCHWYTÓW, ROLET ORAZ OKIEN I DRZWI, SPRAWDZIĆ I ZATWIERDZIĆ ZGODNOŚĆ WYMIARÓW ZAWARTYCH W ICH ZESTAWIENIACH Z WYMIARAMI W MURZE, POD WZGLĘDEM TECHNOLOGII MOCOWANIA. JAKIEKOLWIEK ZMIANY W TECHNOLOGII MOCOWANIA CZY ZMIANY WYMIARÓW WYMIENIOWYCH ELEMENTÓW WINNY BYĆ PRZEDSTAWIONE NADZOROWI AUTORSKIEMU DO AKCEPTACJI.
- SZCZEGÓŁY WYKONANIA ZADASZEŃ, BALUSTRAD, SCHODÓW, POSADZEK ORAZ WYKONCZENIA SĄ PRZEDMIOTEM RYSUNKÓW WYKONAWCZYCH.
- PRZED PRZYSTĄPIENIEM DO OSADZANIA OKIEN ICH POZIOMY, ROZSTAWIENIE I PŁASZCZYZNĘ USTAWIENIA OKIEN MUSZĄ BYĆ DOKŁADNIE WYTRASOWANE ZGODNIE Z WYMAGAMI PROJEKTU TECHNICZNEGO.
- KOLORYSTYKA WSZYSTKICH ELEMENTÓW WYKONCZENIOWYCH, ELEWACYJNYCH, WIDOCZNYCH ELEMENTÓW KONSTRUKCYJNYCH ORAZ BUDOWLANYCH, ZARÓWNO ZEWNĘTRZNYCH JAK I WEWNĘTRZNYCH ZABEZPIECZONE WYŁĄCZNIE DO BEZCZYJI ARCHITEKTA.
- W PRZYPADKU POJAWIENIA SIĘ WATPLIWOSCI INTERPRETACYJNYCH W ZAPROPONOWANYCH ROZWIĄZANIACH TECHNICZNYCH NALEŻY SKONTAKTOWAĆ SIĘ Z AUTOREM OPRACOWANIA CELEM JEDNOZNACZNEGO USTALENIA SPOSOBU ROZWIĄZANIA TECHNICZNEGO.
- DRZWI: WYMIARY PODANE NA SYMBOLU DRZWI OZNACZAJĄ ŚWIATŁO PRZEJŚCIA.
- WYMIARY OTWORÓW PODANE NA LINIACH WYMIAROWYCH OKREŚLAJĄ WYMIAR OTWORU W ŚWIEŁLE KONSTRUKCJI.



ARCHITEKTURA		WIEWIÓRA & GOLCZYK	
ARCHITEKTURA		ARCHITEKTURA	
BRANŻA:		STADIUM:	
PROJEKT:		PROJEKT BUDOWLANY	
INWESTOR:		GMINA WĘGIERSKA GÓRKA UL. ZIELONA 43, 34-350 WĘGIERSKA GÓRKA	
RYSUNEK:		PRZEKRÓJ D-D	
GŁÓWNY PROJEKTANT:		mgr inż. arch. MACIEJ WIEWIÓRA	
SPRAWDZIŁ:		mgr inż. arch. JACEK WIEWIÓRA	
WSPÓŁPRACA:		AGNIESZKA KAPELA	
NR PROJEKTU:		163	
REWIZJA:		DATA:	
SKALA:		1:50	
NR RYSUNKU:		A.K.	
O WSZELKIE PRAWA AUTORSKIE ZASTRZEŻENIE - ŻADNA CZĘŚĆ TEGO RYSUNKU NIE MOŻE BYĆ REPRODUKOWANA, PRZECZYTYWANA W SYSTEMACH ODZYSKIWANIA ANI PRZEKAZYWANA W SPOŚÓB ELEKTRONICZNY LUB MECHANICZNY W POSTACI ODBITU KSIĘGOGRAFICZNEJ, NAGRANIA CZY W JAKIEJKOLWIEK INNEJ FORMIE, BEZ WCZEŚNIEJSZEGO UZYSKANIA PISEMNEJ ZGODY WŁAŚCIELCJA PRAW AUTORSKICH.		Dz. Ust. Nr 24 Pcz. 83 z 09. 4.02.1994 r.	

A-2.4