

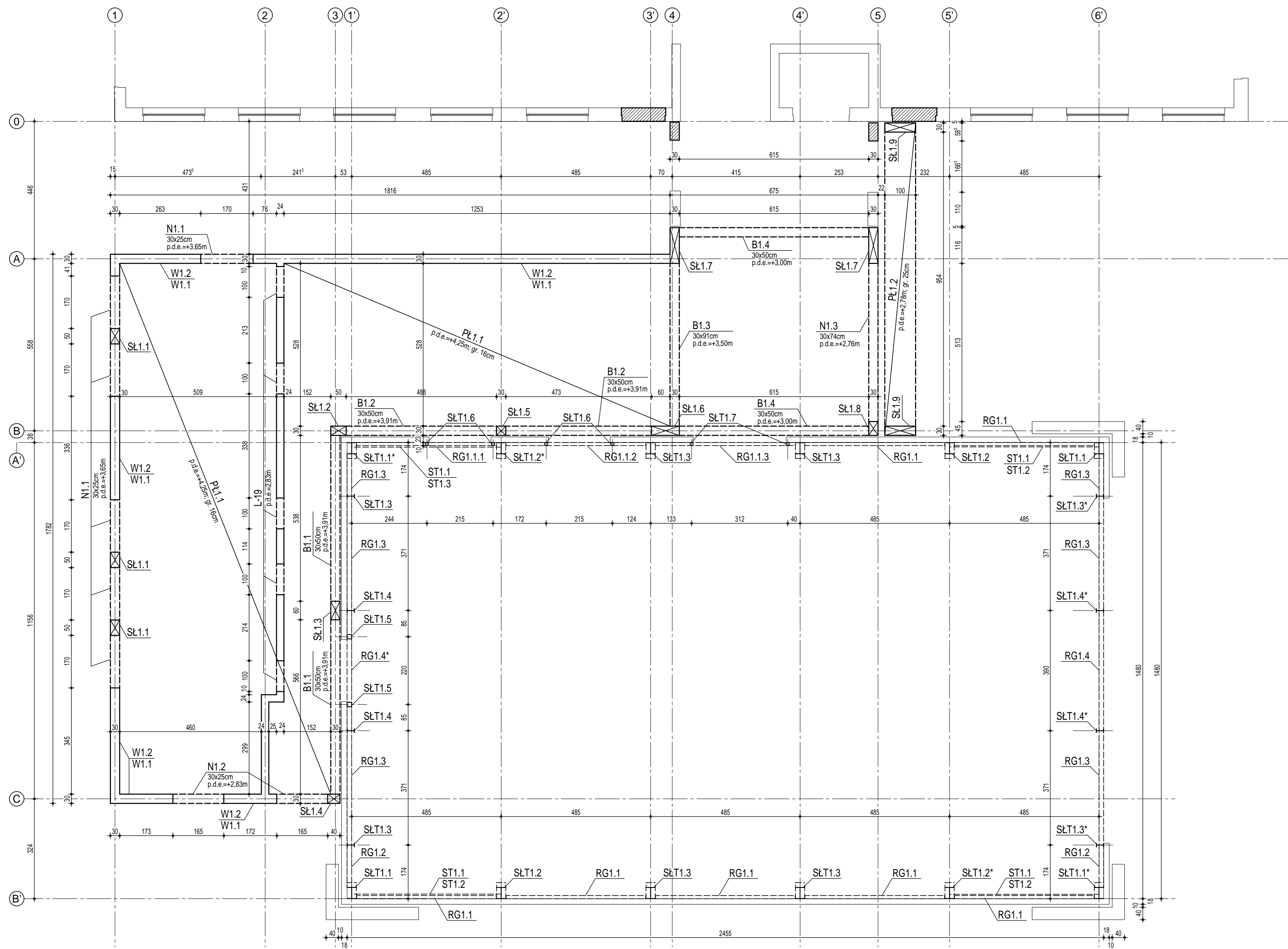
**LEGENDA:**

- p.d.e.=poziom dolny elementu  
- część ściany podwalinowej betonowana po montażu konstrukcji stalowej  
- ściana fundamentowa zbrojona przeciwskurczowo siatką z prętów śr. 4,5mm o oczkach 15 cm przy obu krawędziach. Poziom górny ściany +0,50m za wyjątkiem miejsc opisanych na rysunku.

**BETON: B30**  
**STAŁ ZBROJENIOWA: A-IIIN**

**UWAGA:**  
ELEMENTY TERENOWE DRUGORZĘDNE  
ZOSTANĄ OKREŚLONE W PROJEKCIE  
WYKONAWCZYM.

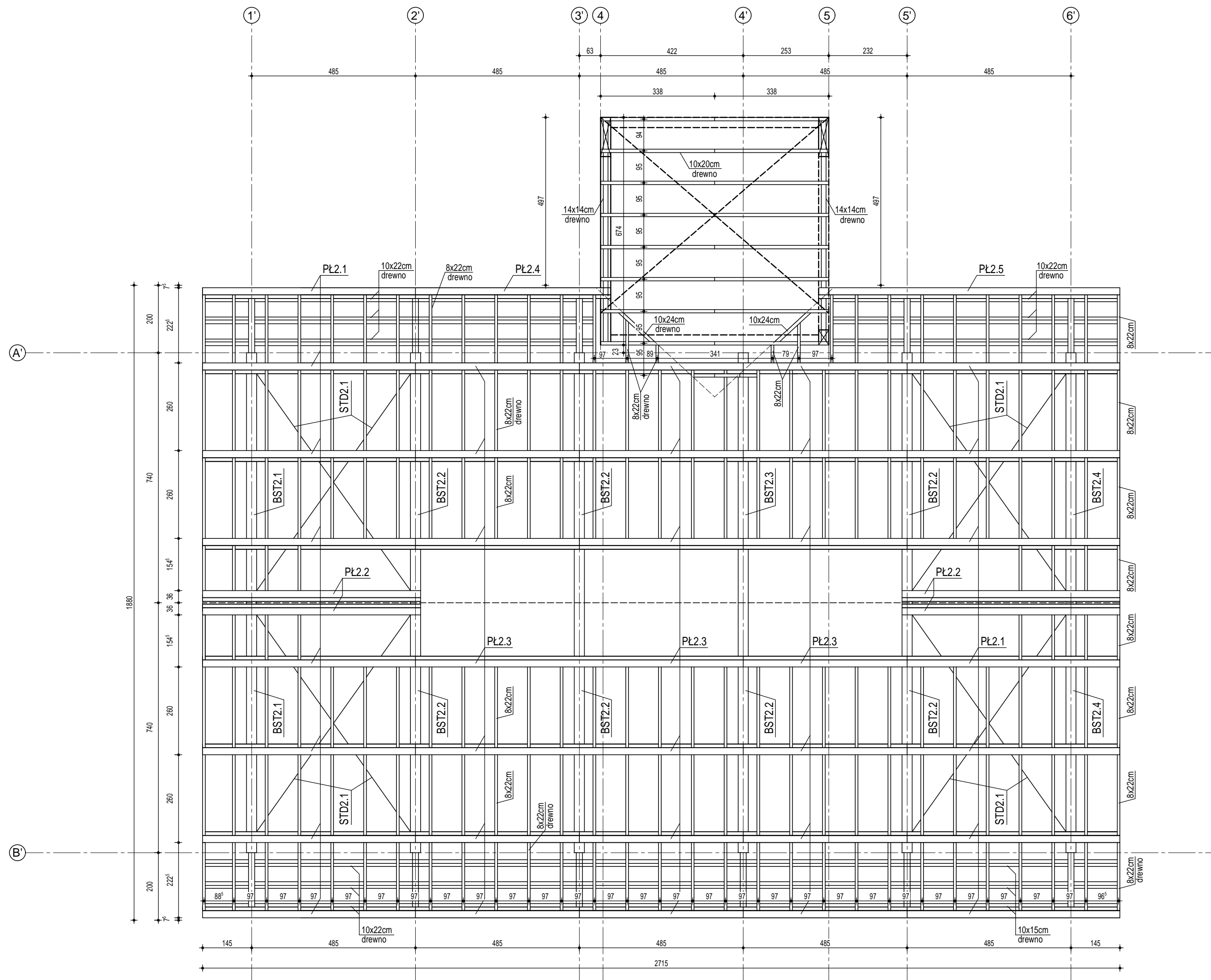
Jednostka projektowa: Z.U.B. "ANBUD" ANDRZEJ BORKOWSKI, ul. Polna 3; 34-300 Żywiec; tel. 501 75 69 14			
Temat opracowania: BUDOWA SALI GIMNASTYCZNEJ Z ZAPLECZEM I NIEZBĘDĄ INFRASTRUKTURĄ			
Adres obiektu: DZ. NR: 2946/13; 2946/17; 2951/38; 4415/99; 4415/100	CIECINA	Przedmiot rysunku: <b>FUNDAMENTY</b> <b>RYSunEK ZESTAWCZY</b>	
Investor: GMINA WEGIERSKA GÓRKA UL. ZIELONA 46 34-350 WEGIERSKA GÓRKA	Podpis: mgr inż. ANDRZEJ BORKOWSKI upr. nr: SLK/1522/PWOK/07	Sprawdzający: inż. ARKADIUSZ KRZESAK upr. nr: SLK/2185/PWOK/08	Podpis:
Data: 12-11-2019	Branża: KONSTRUKCJA	Faza: PB	Skala: 1:100 Nr rys: K1



LEGENDA:  
p.d.e.=poziom dolny element  
W1.1 - wieniec stropowy 30x21cm, p.d.e.-+4,20m  
W1.2 - wieniec opaskowy 30x22cm, p.d.e.-+4,91m

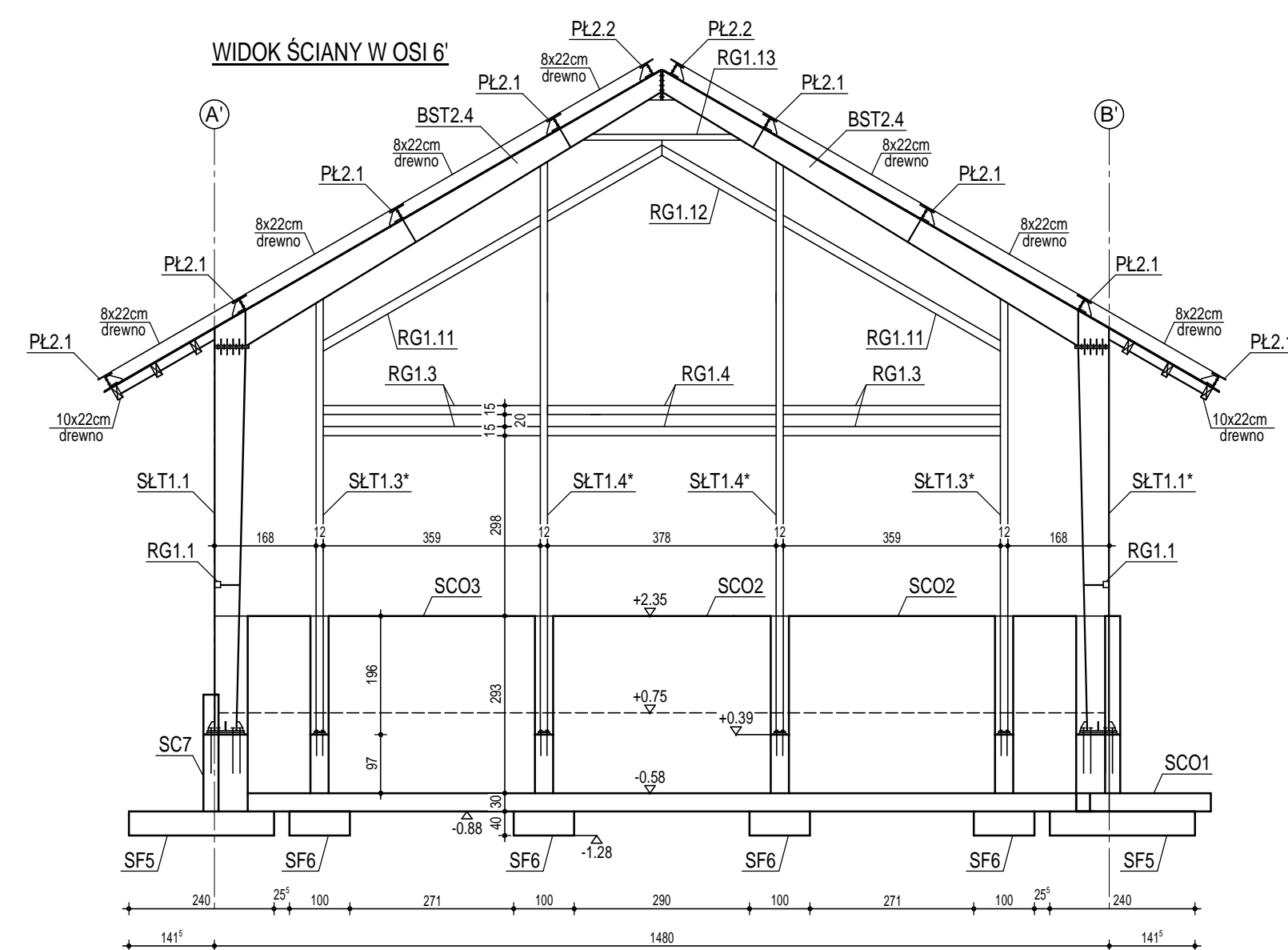
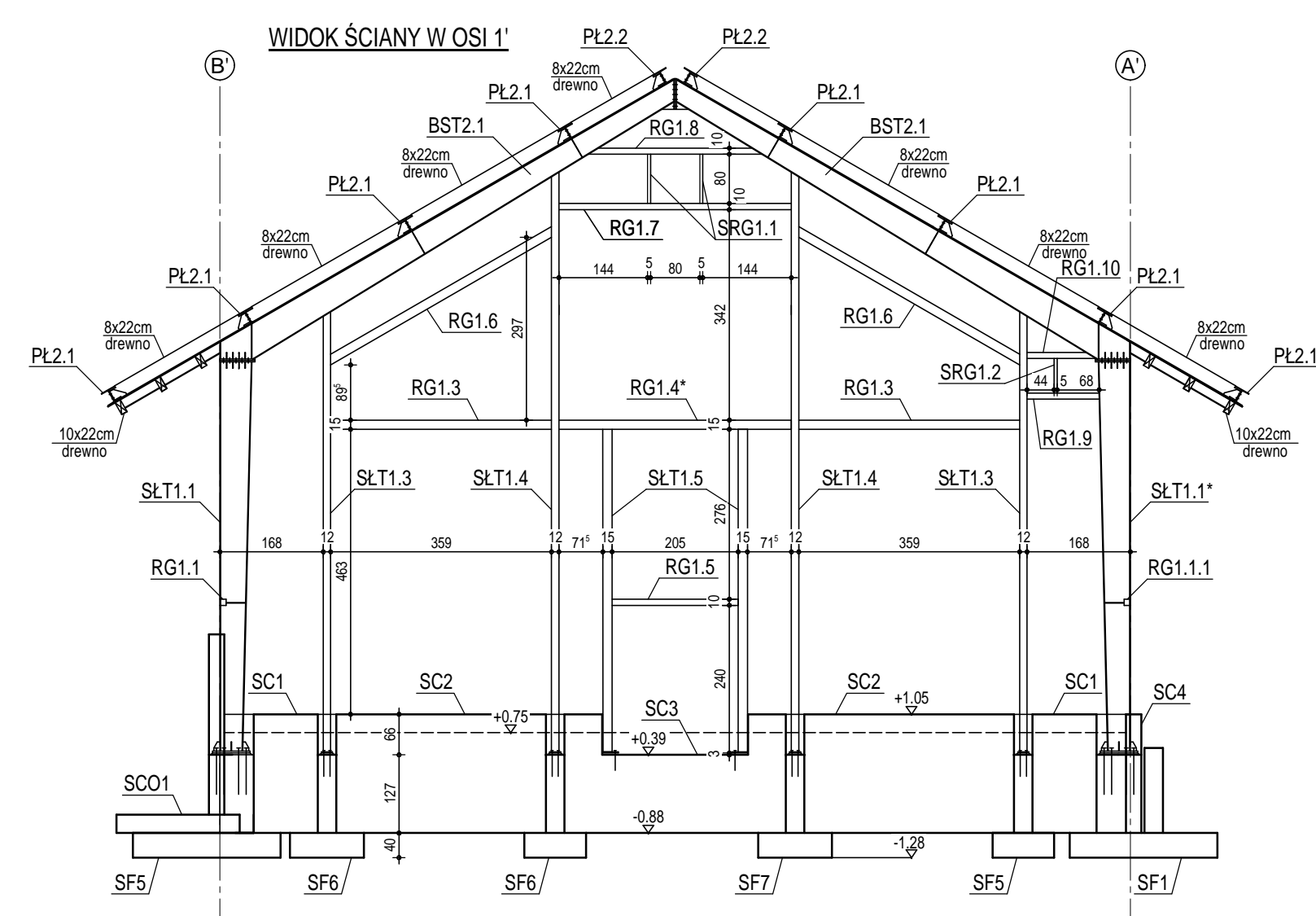
BETON: B30  
STAL ZBROJENIOWA: A-IIIIN

Jednostka projektowa: Z.U.B. "ANBUD" ANDRZEJ BORKOWSKI, ul. Polna 3; 34-300 Żywiec; tel. 501 75 69 14			
Temat opracowania: BUDOWA SALI GIMNASTYCZNEJ Z ZAPLECZEM I NIEZBĘDNĄ INFRASTRUKTURĄ			
Adres obiektu: DZ. NR: 2946/13; 2946/17; 2951/38; 4415/99; 4415/100		CIECINA Przedmiot rysunku:	
Inwestor: GMINA WĘGIERSKA GÓRKA UL. ZIELONA 46 34-350 WĘGIERSKA GÓRKA		<b>PARTER RYSUNEK ZESTAWCZY</b>	
Projektant: mgr inż. ANDRZEJ BORKOWSKI upr. nr. SLK/1522/POOK/07		Podpis:	Sprawdzający: inż. ARKADIUSZ KRZESAK upr. nr. SLK/2185/PWOK/08
Data: 12-11-2019		Skala: 1:100	Nr rys: K2



BETON: B30  
STAL ZBROJENIOWA: A-IIIN  
DREWNO: C27  
STAL PROFILOWA DLA:  
-KONSTRUKCJI GŁÓWNEJ: S355  
-KONSTRUKCJI DRUGORZĘDNEJ: S235

Jednostka projektowa: Z.U.B. <b>"ANBUD"</b> ANDRZEJ BORKOWSKI, ul. Polna 3; 34-300 Żywiec; tel. 501 75 69 14				
Temat opracowania: BUDOWA SALI GIMNASTYCZNEJ Z ZAPLECZEM I NIEZBĘDNĄ INFRASTRUKTURĄ				
Adres obiektu: DZ. NR: 2946/13; 2946/17;2951/38; 4415/99; 4415/100		CIECINA Przedmiot rysunku: <b>DACH RYSUNEK ZESTAWCZY</b>		
Inwestor: GMINA WĘGIERSKA GÓRKA UL. ZIELONA 46 34-350 WĘGIERSKA GÓRKA		Podpis: Sprawdzający: inż. ARKADIUSZ KRZESAK upr. nr. SLK/2185/PWOK/08		
Projektant: mgr inż. ANDRZEJ BORKOWSKI upr. nr. SLK/1522/POOK/07		Podpis: Data: 12-11-2019		
Branża: KONSTRUKCJA		Faza: PB Skala: 1:100 Nr rys: K3		



BETON: B30  
STAL ZBROJENIOWA: A-IIIN  
DREWNO: C27  
STAL PROFILOWA DLA:  
-KONSTRUKCJI GŁÓWNEJ: S355  
-KONSTRUKCJI DRUGORZĘDNEJ: S235

Jednostka projektowa: Z.U.B. <b>"ANBUD"</b> ANDRZEJ BORKOWSKI, ul. Polna 3; 34-300 Żywiec; tel. 501 75 69 14			
Temat opracowania: <b>BUDOWA SALI GIMNASTYCZNEJ Z ZAPLECZEM I NIEZBEDNĄ INFRASTRUKTURĄ</b>			
Adres obiektu: DZ. NR: 2946/13; 2946/17;2951/38; 4415/99; 4415/100		CIECINA Przedmiot rysunku:	
Inwestor: GMINA WĘGIEŃSKA GÓRKA UL. ZIELONA 46 34-350 WĘGIEŃSKA GÓRKA		<b>WIDOKI ŚCIAN</b>	
Projektant: mgr inż. ANDRZEJ BORKOWSKI upr. nr. SLK/1522/PWK/07		Sprawdzający: inż. ARKADIUSZ KRZESAK upr. nr. SLK/2185/PWK/08	
Data: 12.11.2019	Branża: KONSTRUKCJA	Faza: PR	Skala: 1:100
			Nr rys: <b>K4</b>