

[illegible]

POWIERZCHNIA TWARZYSTWA
 DŁUGOŚĆ SZEROKOŚĆ
 1000 1000 2500

POWIERZCHNIA TWARZYSTWA
 DŁUGOŚĆ SZEROKOŚĆ
 1000 1000 2500

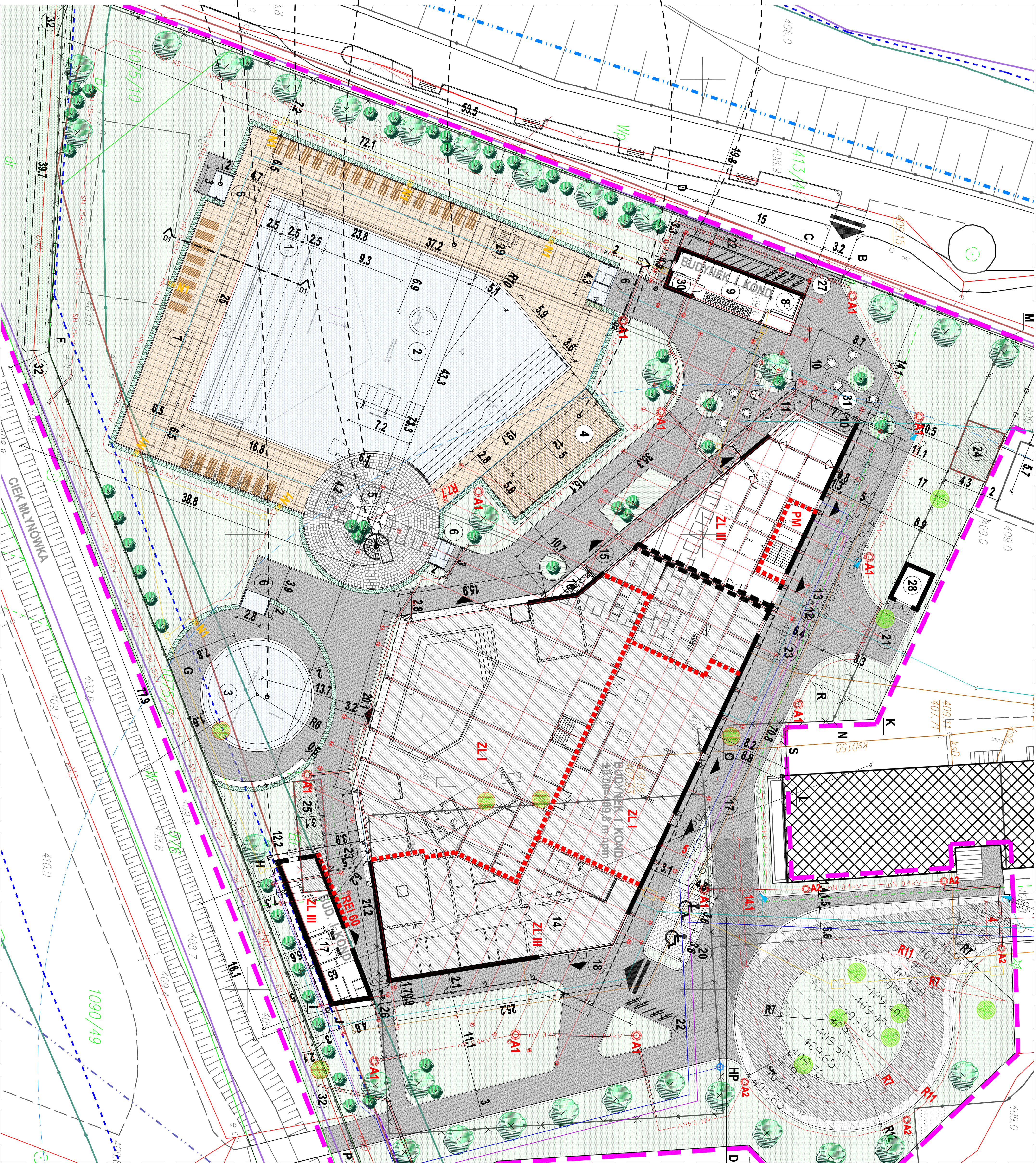
Kształt białokamień, jednokolorowa
 Wykończenie: gładkie, matowe
 Waga: 10 kg/m²
 Wskaźnik pochłaniania wody: 0,05%
 1-4 grubość: 3 cm
 podłożem:
 1-4 grubość: 15 mm, białokamień
 białokamień o średnicy 0,3-1,5 mm szalowno
 mechanicznie

warstwa dolna grubości: 15 cm – kruszywo
 warstwa dolna grubości 0,4-0,5 mm szalowno
 mechanicznie

PODEST Z DESEK KOMPOZYTOWYCH NR.4

**POWIERZCHNINO HYDROFOBIZOWANA,
 KOLOR SZARY – MIELANZ**

PODESZY Z DESEK KOMPOZYTOWYCH

[illegible]

1. BIEŻENIOWY
2. BIEŻENIOWY
3. BIEŻENIOWY
4. BIEŻENIOWY
5. BIEŻENIOWY
6. BIEŻENIOWY

KRAJEŹNIK DROGOWY BETONOWY - 400 mb
KRAJEŹNIK ŁUKOWY BETONOWY
O PROMIENIU 3m - 2 mb
OBRZEŻE BETONOWE - 330 mb
OBRZEŻE BETONOWE O PROMIENIU 3m - 7 mb
OBRZEŻE BETONOWE O PROMIENIU 2m - 14 mb
OBRZEŻE BETONOWE O PROMIENIU 1m - 10 mb

1	BASEN PIWYKACI
2	BASEN Z ATYRACJAMI
3	PROJEKT DZIAŁOZI
4	PROJEKT ZBIENIA KOMPONENTOWO-PROJEKOWANY ZBORNIK
5	PLAZOWANIE NA KAMENIACH ZIEZDOLANA
6	BRODZK HIGIENICZNY
7	WIOWIANA
8	KANAŁ LETOWIA - WIEŚCIE NA BASEN ZEWNIETNIZ
9	SZALNI ZEWNIETNIZOWA SZALNI UBRANOWIE IMAGOWY
10	BISTRO-CAPPE ZEWNIETNIZ
11	BISTRO-CAPPE PRZY BASENACH ZEWNIETNIZOWYCH
12	TOILETA DLA KLIENTOW KAWIARNI ZEWE
13	WIEŚCIE NA KLATKE SPODOWIA
14	DO PROJEKTU STREFY TECHNICZNEJ
15	POMIESZCZENIE RĄTOWNIKOW I LOCHRONY
16	SZALNI DEZOWTOWE
17	TOILETY ZEWNIETNIZ
18	WIEŚCIE GŁOWNE DO PROJEKTOWANEGO ZBUDYKU
19	PODZIO ROZWOZY
20	PODZIO ROZWOZY DO SĄMOCHOWO 0508 MYS
21	BRODA TECHNICZNA
22	WIEŚCIE NA KOWERY
23	BRAMA
24	BUDYNEK "X" DO WYBURZENIA
25	BUDYNEK "B" DO WYBURZENIA
26	PUNKT WIEŚCOWA DO STREFY TOALET DOŁOIMOWO
27	PUNKT WIEŚCOWA DO STREFY BASENOWNY ZEWE I KAWIARNI
28	WIEŚCIE GROMADZENIA OPIRÓW
29	OBIEKTOWO RĄTOWNIKOW BASENOWNY ZEWE
30	PROJEKTOWANA STYL TAFLO
31	PROJEKTOWANA ZBORNIK WOD POŁICZONYCH 4664 m
32	INSTRUKCJA BRODA TECHNICZNA DOŁAZOWA

A circle with a horizontal radius extending from the center to the right edge, labeled with the letter z .

WIEWIÓRA & GOLCZYK
ARCHITECTURA, URBANISTYKA, PROJECTY WNĘTRZ, NADZÓR AUTORSKI
WIEWIÓRA & GOLCZYK Architekci Spółka z ograniczoną odpowiedzialnością z siedzibą w Warszawie 00-617, ul. Chałubińskiego 10, NIP: 142-533-94-67, REGON: 142534714, KRS: 0000000000, Sąd Rejestrowy: Sąd Rejestrowy dla M. St. Warszawy, XII 0000000000, KRS: 0000000000, NIP: 553 1426717, e-mail: biuro@wiewiorka-golczyk.pl, tel: 22 638 10 10, 22 638 10 11, 22 638 10 12, 22 638 10 13, 22 638 10 14, 22 638 10 15, 22 638 10 16, 22 638 10 17, 22 638 10 18, 22 638 10 19, 22 638 10 20, 22 638 10 21, 22 638 10 22, 22 638 10 23, 22 638 10 24, 22 638 10 25, 22 638 10 26, 22 638 10 27, 22 638 10 28, 22 638 10 29, 22 638 10 30, 22 638 10 31, 22 638 10 32, 22 638 10 33, 22 638 10 34, 22 638 10 35, 22 638 10 36, 22 638 10 37, 22 638 10 38, 22 638 10 39, 22 638 10 40, 22 638 10 41, 22 638 10 42, 22 638 10 43, 22 638 10 44, 22 638 10 45, 22 638 10 46, 22 638 10 47, 22 638 10 48, 22 638 10 49, 22 638 10 50, 22 638 10 51, 22 638 10 52, 22 638 10 53, 22 638 10 54, 22 638 10 55, 22 638 10 56, 22 638 10 57, 22 638 10 58, 22 638 10 59, 22 638 10 60, 22 638 10 61, 22 638 10 62, 22 638 10 63, 22 638 10 64, 22 638 10 65, 22 638 10 66, 22 638 10 67, 22 638 10 68, 22 638 10 69, 22 638 10 70, 22 638 10 71, 22 638 10 72, 22 638 10 73, 22 638 10 74, 22 638 10 75, 22 638 10 76, 22 638 10 77, 22 638 10 78, 22 638 10 79, 22 638 10 80, 22 638 10 81, 22 638 10 82, 22 638 10 83, 22 638 10 84, 22 638 10 85, 22 638 10 86, 22 638 10 87, 22 638 10 88, 22 638 10 89, 22 638 10 90, 22 638 10 91, 22 638 10 92, 22 638 10 93, 22 638 10 94, 22 638 10 95, 22 638 10 96, 22 638 10 97, 22 638 10 98, 22 638 10 99, 22 638 11 00, 22 638 11 01, 22 638 11 02, 22 638 11 03, 22 638 11 04, 22 638 11 05, 22 638 11 06, 22 638 11 07, 22 638 11 08, 22 638 11 09, 22 638 11 10, 22 638 11 11, 22 638 11 12, 22 638 11 13, 22 638 11 14, 22 638 11 15, 22 638 11 16, 22 638 11 17, 22 638 11 18, 22 638 11 19, 22 638 11 20, 22 638 11 21, 22 638 11 22, 22 638 11 23, 22 638 11 24, 22 638 11 25, 22 638 11 26, 22 638 11 27, 22 638 11 28, 22 638 11 29, 22 638 11 30, 22 638 11 31, 22 638 11 32, 22 638 11 33, 22 638 11 34, 22 638 11 35, 22 638 11 36, 22 638 11 37, 22 638 11 38, 22 638 11 39, 22 638 11 40, 22 638 11 41, 22 638 11 42, 22 638 11 43, 22 638 11 44, 22 638 11 45, 22 638 11 46, 22 638 11 47, 22 638 11 48, 22 638 11 49, 22 638 11 50, 22 638 11 51, 22 638 11 52, 22 638 11 53, 22 638 11 54, 22 638 11 55, 22 638 11 56, 22 638 11 57, 22 638 11 58, 22 638 11 59, 22 638 11 60, 22 638 11 61, 22 638 11 62, 22 638 11 63, 22 638 11 64, 22 638 11 65, 22 638 11 66, 22 638 11 67, 22 638 11 68, 22 638 11 69, 22 638 11 70, 22 638 11 71, 22 638 11 72, 22 638 11 73, 22 638 11 74, 22 638 11 75, 22 638 11 76, 22 638 11 77, 22 638 11 78, 22 638 11 79, 22 638 11 80, 22 638 11 81, 22 638 11 82, 22 638 11 83, 22 638 11 84, 22 638 11 85, 22 638 11 86, 22 638 11 87, 22 638 11 88, 22 638 11 89, 22 638 11 90, 22 638 11 91, 22 638 11 92, 22 638 11 93, 22 638 11 94, 22 638 11 95, 22 638 11 96, 22 638 11 97, 22 638 11 98, 22 638 11 99, 22 638 12 00, 22 638 12 01, 22 638 12 02, 22 638 12 03, 22 638 12 04, 22 638 12 05, 22 638 12 06, 22 638 12 07, 22 638 12 08, 22 638 12 09, 22 638 12 10, 22 638 12 11, 22 638 12 12, 22 638 12 13, 22 638 12 14, 22 638 12 15, 22 638 12 16, 22 638 12 17, 22 638 12 18, 22 638 12 19, 22 638 12 20, 22 638 12 21, 22 638 12 22, 22 638 12 23, 22 638 12 24, 22 638 12 25, 22 638 12 26, 22 638 12 27, 22 638 12 28, 22 638 12 29, 22 638 12 30, 22 638 12 31, 22 638 12 32, 22 638 12 33, 22 638 12 34, 22 638 12 35, 22 638 12 36, 22 638 12 37, 22 638 12 38, 22 638 12 39, 22 638 12 40, 22 638 12 41, 22 638 12 42, 22 638 12 43, 22 638 12 44, 22 638 12 45, 22 638 12 46, 22 638 12 47, 22 638 12 48, 22 638 12 49, 22 638 12 50, 22 638 12 51, 22 638 12 52, 22 638 12 53, 22 638 12 54, 22 638 12 55, 22 638 12 56, 22 638 12 57, 22 638 12 58, 22 638 12 59, 22 638 12 60, 22 638 12 61, 22 638 12 62, 22 638 12 63, 22 638 12 64, 22 638 12 65, 22 638 12 66, 22 638 12 67, 22 638 12 68, 22 638 12 69, 22 638 12 70, 22 638 12 71, 22 638 12 72, 22 638 12 73, 22 638 12 74, 22 638 12 75, 22 638 12 76, 22 638 12 77, 22 638 12 78, 22 638 12 79, 22 638 12 80, 22 638 12 81, 22 638 12 82, 22 638 12 83, 22 638 12 84, 22 638 12 85, 22

PROJEKT: PROJEKT OBIEKTÓW SPORTOWO-Recreacyjno-wypoczynkowych w Węgrzeskiej Górze,
ul. 3-go Maja, DZ. NR 07/511, 1075/10, 10755.
INWESTOR: GMINA WĘGRZESKA GÓRKA, UL. ŻELONA 43, 34-350 WĘGRZESKA GÓRKA

<p>GŁÓWNY PROJEKTANT:</p> <p>mgr inż. arch. MACIEJ WIENIOŃKA ul. Ryb. 33/34A-5/8 05-825 Wądrowe, 14-080 Wądrowe woj. maz. tel. 22 741 11 11 e-mail: maciej.wienionka@wp.pl</p>	<p>NR PROJEKTU:</p> <p>20</p>
<p>PROJEKTOWAŁ:</p> <p>mgr inż. arch. MACIEJ WIENIOŃKA ul. Ryb. 33/34A-5/8 05-825 Wądrowe, 14-080 Wądrowe woj. maz. tel. 22 741 11 11 e-mail: maciej.wienionka@wp.pl</p>	<p>REDAKTOR:</p> <p>mgr inż. arch. MACIEJ WIENIOŃKA ul. Ryb. 33/34A-5/8 05-825 Wądrowe, 14-080 Wądrowe woj. maz. tel. 22 741 11 11 e-mail: maciej.wienionka@wp.pl</p>

WSPÓŁPRACA:	Wskazanie w przedmiotowej rubryce do problematyki bez opóźnienia	DATA: 04.02.2014
arch. Katarzyna Kudoniewicz		

[illegible]