

WIDOK W2
1:100

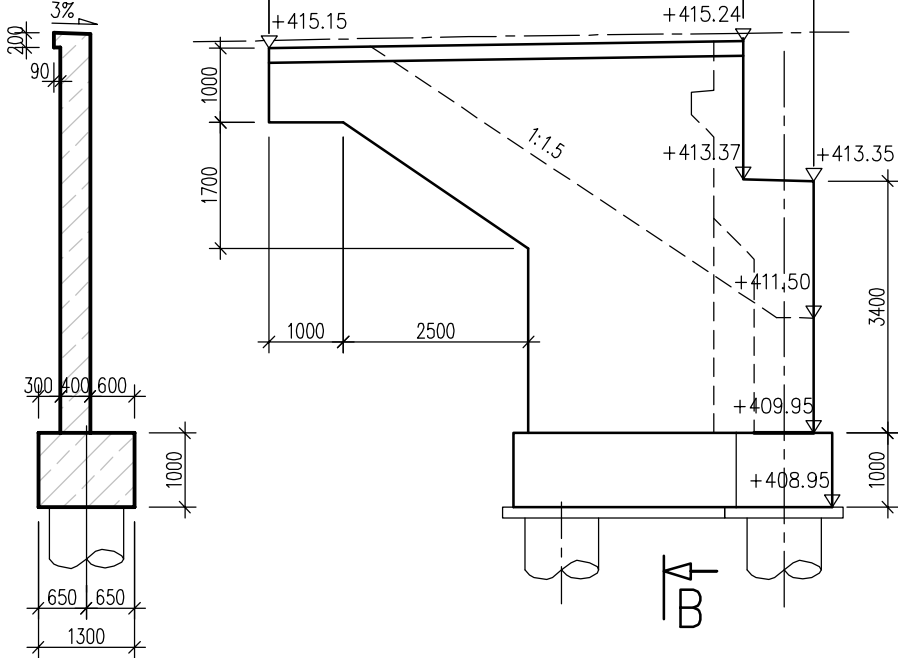
WIDOK W1
1:100

WIDOK W3
1:100

CISIEC

WĘGIERSKA GÓRKA

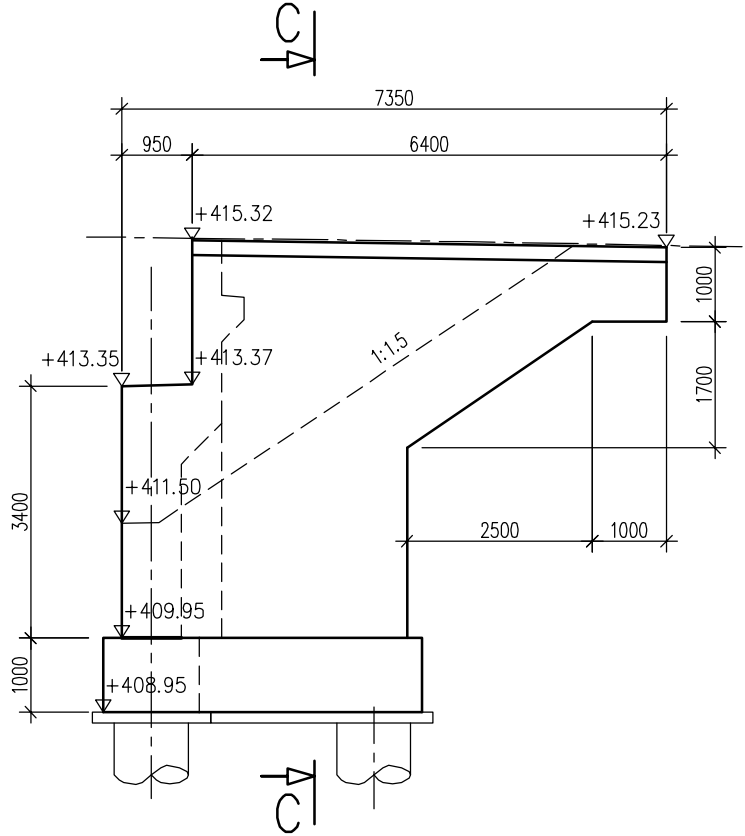
B-B
1:100



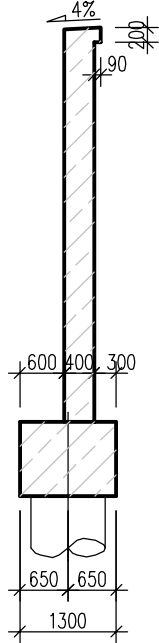
rura osłonowa HDPE
DN315/12.1

rz. Soła

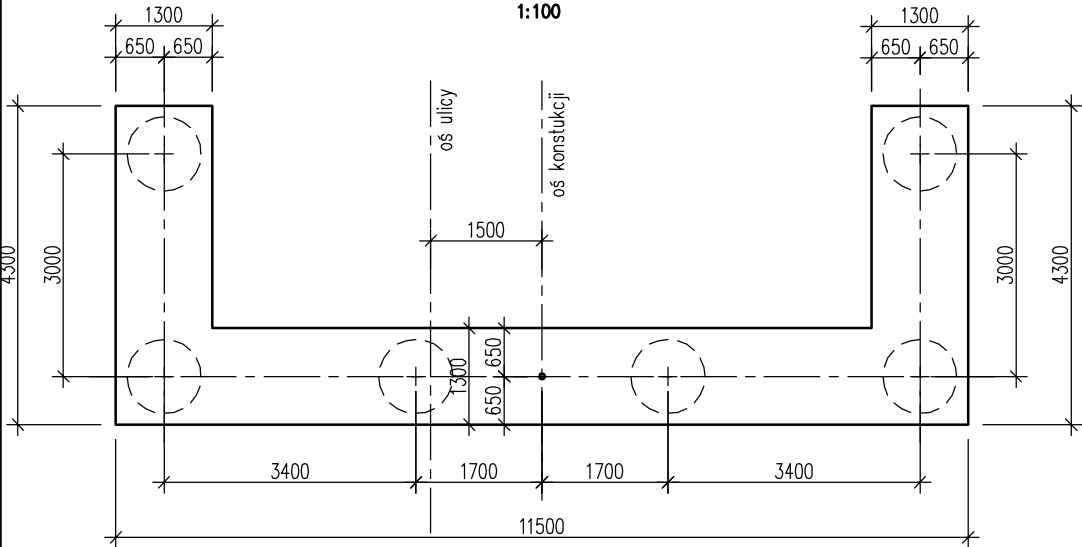
A-A
1:100



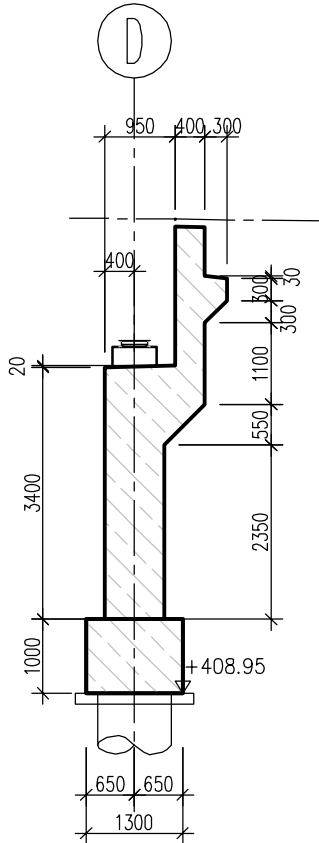
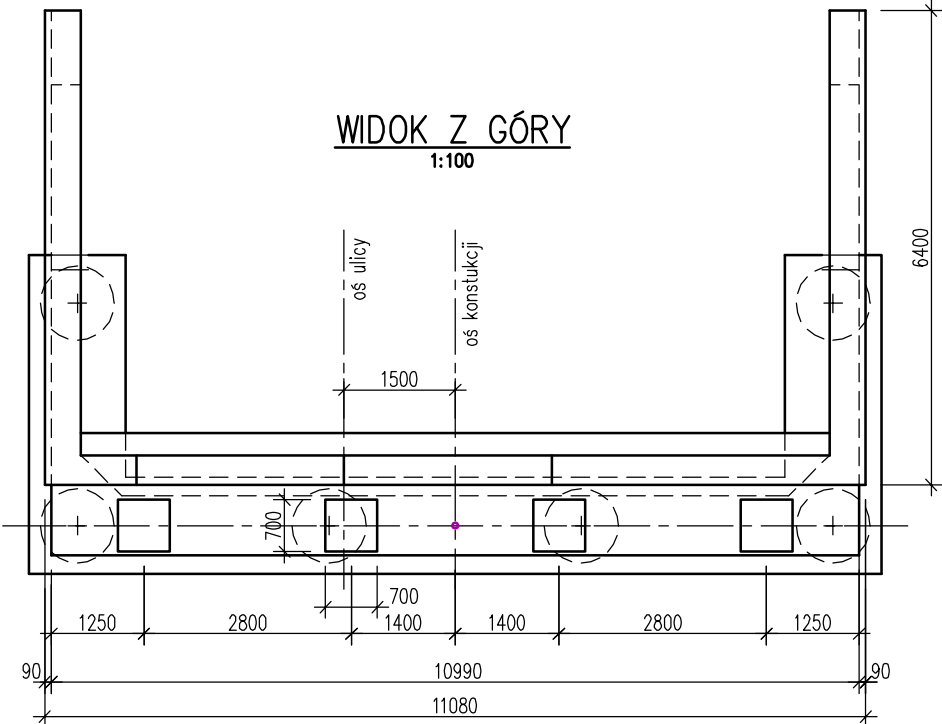
C-C
1:100



OCZEP PALOWY
1:100




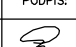
WIDOK Z GÓRY
1:100



Beton: C30/37 V = 87 m3

UWAGA:

- Rzędne oznaczone*) dotyczą spodu poprzecznic nad łóżyskiem.
 - Rzędne góry ciosów należy dostosować po wyborze producenta łożysk.
 - W ścianie żwirowej wykonać otwory celem przeprowadzenia odwodnienia.
- Rzędne dostosować do projektu technologicznego odwodnienia.

		MOST KOMPLEKS Rafał Pik	
43-460 Wiśła ul. Towarowa 31		tel.: +48 504 674 595 www.mostkompleks.pl e-mail: mk@mostkompleks.pl	
INWESTOR: GMINA WĘGIERSKA GÓRKA ul. ZIELONA 43, 34-350 WĘGIERSKA GÓRKA			
NAZWA OPRACOWANIA: PRZEBUDOWA UKŁADU DROGOWEGO WRAZ Z OBIEKTEM MOSTOWYM W CIĄGU UL. MAJORA KAZIMIERZA CZARKOWSKIEGO W CISCU, GMINA WĘGIERSKA GÓRKA NR 596084S			
STADIUM: PW	TYTUŁ RYSUNKU: PODPORY PRZYCZÓŁEK D. GEOMETRIA		DATA: LIPECZ 2021
FUNKCJA:	IMIĘ I NAZWISKO:	UPRAWNIENIA/SPECJALNOŚĆ:	PODPIS: 
PROJEKTANT:	mgr inż. Rafał Pik	SLK/1109/PWOM/05 mostowa	NR RYS. P0.03
PROJEKTANT SPRAWDZAJĄCY:	mgr inż. Mariusz Żywioł	1/2001 UW K-ce, konstr.-bud. 