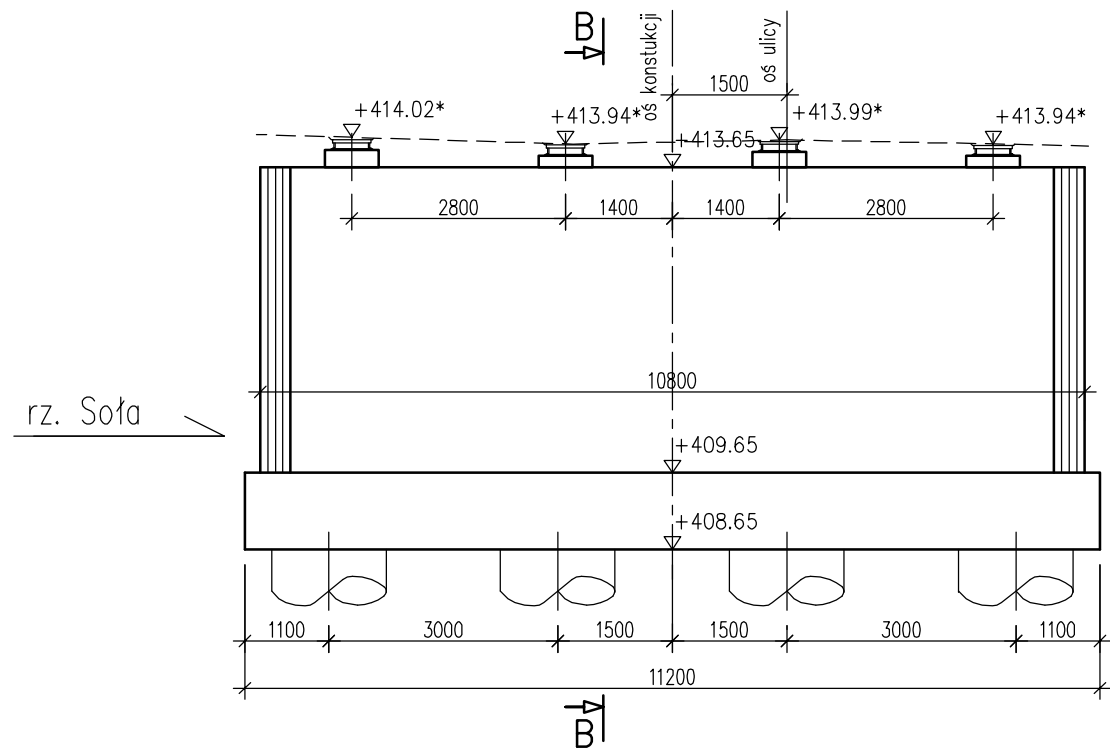
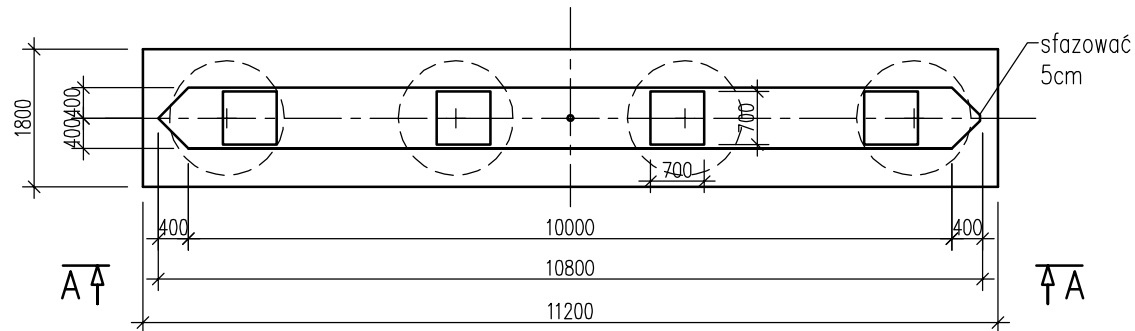


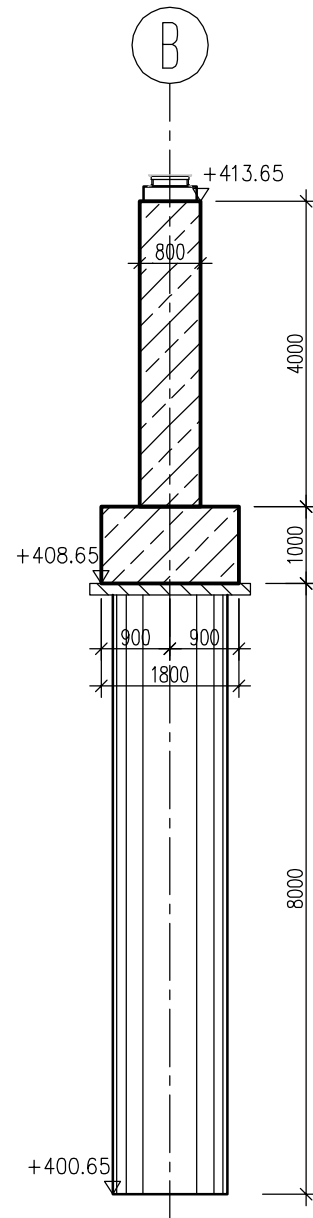
WIDOK A-A  
1:100



WIDOK Z GÓRY  
1:100



B-B  
1:100



Beton: C30/37 V = 54 m<sup>3</sup>

1. Rzędne oznaczone\*) dotyczą spodu poprzecznicy nad łożyskiem.
2. Rzędne góry ciosów należy dostosować po wyborze producenta łożysk.

<div>MK</div>		<div>MOST KOMPLEKS</div> <div>Rafał Pík</div>		<div>tel.: +48 504 674 595</div> <div>www.mostkompleks.pl</div> <div>e-mail: mk@mostkompleks.pl</div>	
INWESTOR:		<div>GMINA WĘGIERSKA GÓRKA</div> <div>ul. ZIELONA 43, 34–350 WĘGIERSKA GÓRKA</div>			
NAZWA OPRACOWANIA:					
<div>PRZEBUDOWA UKŁADU DROGOWEGO WRAZ Z OBIEKTEM MOSTOWYM</div> <div>W CIĄGU UL. MAJORA KAZIMIERZA CZARKOWSKIEGO W CISCU, GMINA WĘGIERSKA GÓRKA NR 596084S</div>					
STADIUM: PW		TYTUŁ RYSUNKU: PODPORY FILAR B. GEOMETRIA			DATA: LPIEC 2021
FUNKCJA:	IMIĘ I NAZWISKO:	UPRAWNIENIA/SPECJALNOŚĆ:		PODPIS:	SKALA: 1:100
PROJEKTANT:	mgr inż. Rafał Pík	SLK/1109/PWOM/05 mostowa			NR RYS.
PROJEKTANT SPRAWDZAJĄCY:	mgr inż. Mariusz Żywioł	1/2001 UW K-ce, konstr.–bud.			P0.05