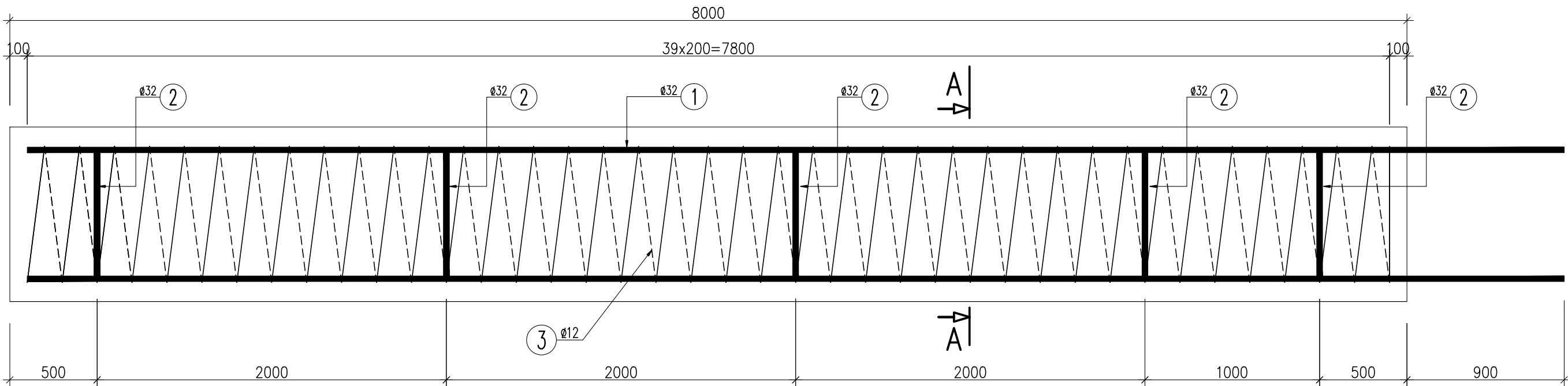


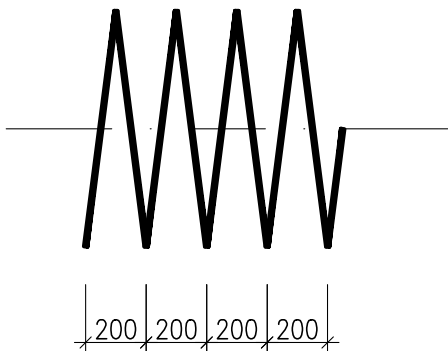
WIDOK Z BOKU

1: 25

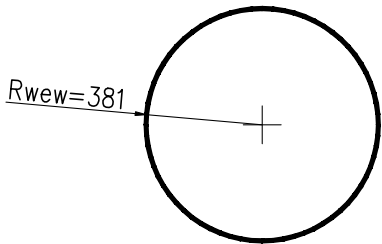


① 12Ø32 L=8800 mm

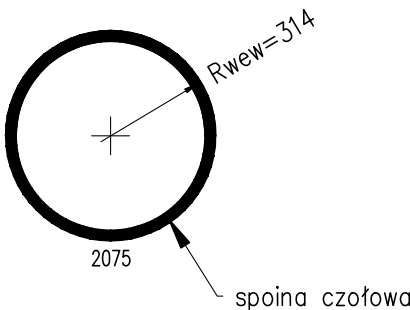
8800



③ Ø12 L=94848 mm

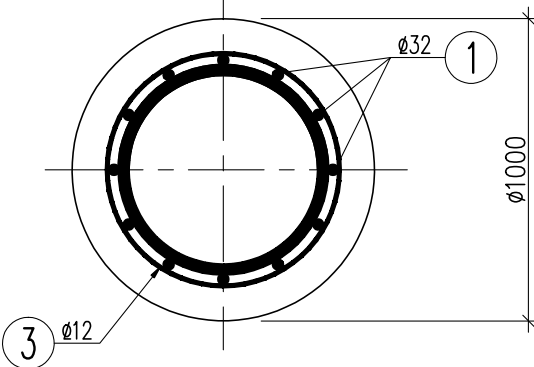


② 5Ø32 L=2075 mm



A-A

1: 25



WYKAZ ZBROJENIA

Nr pręta	Średnica	Długość	Liczba w 1 elem.	Liczba ogólna	Długość ogólna [m]		Uwagi
					AIIN	AIIN	
	[mm]	[mm]	[szt]	[szt]	Ø12	Ø32	
Element:		Pal 1000			Wykonać 12 szt.		
1	Ø32	8800	12	144		1267,2	
2	Ø32	2075	5	60		124,56	
3	Ø12	94848	1	12	1138,2		
Długość ogólna wg średnic				[m]	1138	1392	
Masa 1 m pręta				[kg]	0,888	6,313	
Masa prętów wg średnic				[kg]	1010,54	8787,7	
Masa całkowita				[kg]	9798		

Beton: C25/30 V=12x6.3=75.6 m3

Stal zbroj.: B500SP G = 9798 kg

UWAGI:

1. Wkładki nr 1 przyspawać do pierścienia nr 2

MK		MOST KOMPLEKS		Rafał Pik		tel.: +48 504 674 595 www.mostkompleks.pl e-mail: mk@mostkompleks.pl	
INWESTOR:		GMINA WĘGIERSKA GÓRKA ul. ZIELONA 43, 34–350 WĘGIERSKA GÓRKA					
NAZWA OPRACOWANIA:							
PRZEBUDOWA UKŁADU DROGOWEGO WRAZ Z OBIEKTEM MOSTOWYM W CIĄGU UL. MAJORA KAZIMIERZA CZARKOWSKIEGO W CIŚCU, GMINA WĘGIERSKA GÓRKA NR 596084S							
STADIUM:		TYTUŁ RYSUNKU: PODPORY PAL D=1,00m, L=8m					DATA: LPEC 2021
PW							
FUNKCJA:		IMIE I NAZWISKO:		UPRAWNIENIA/SPECJALNOŚĆ:		PODPIS:	SKALA: 1:25
PROJEKTANT:		mgr inż. Rafał Pik		SLK/1109/PWOM/05 mostowa			NR RYS.
SPRAWDZAJĄCY:		mgr inż. Mariusz Żywioł		1/2001 UW K–ce			P0.08