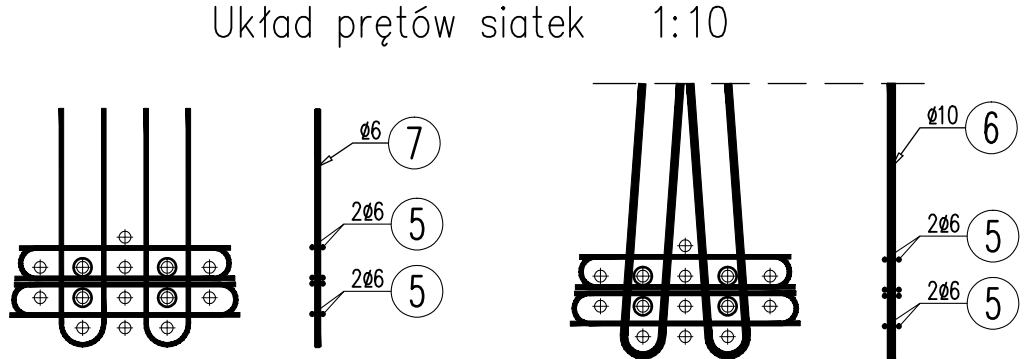
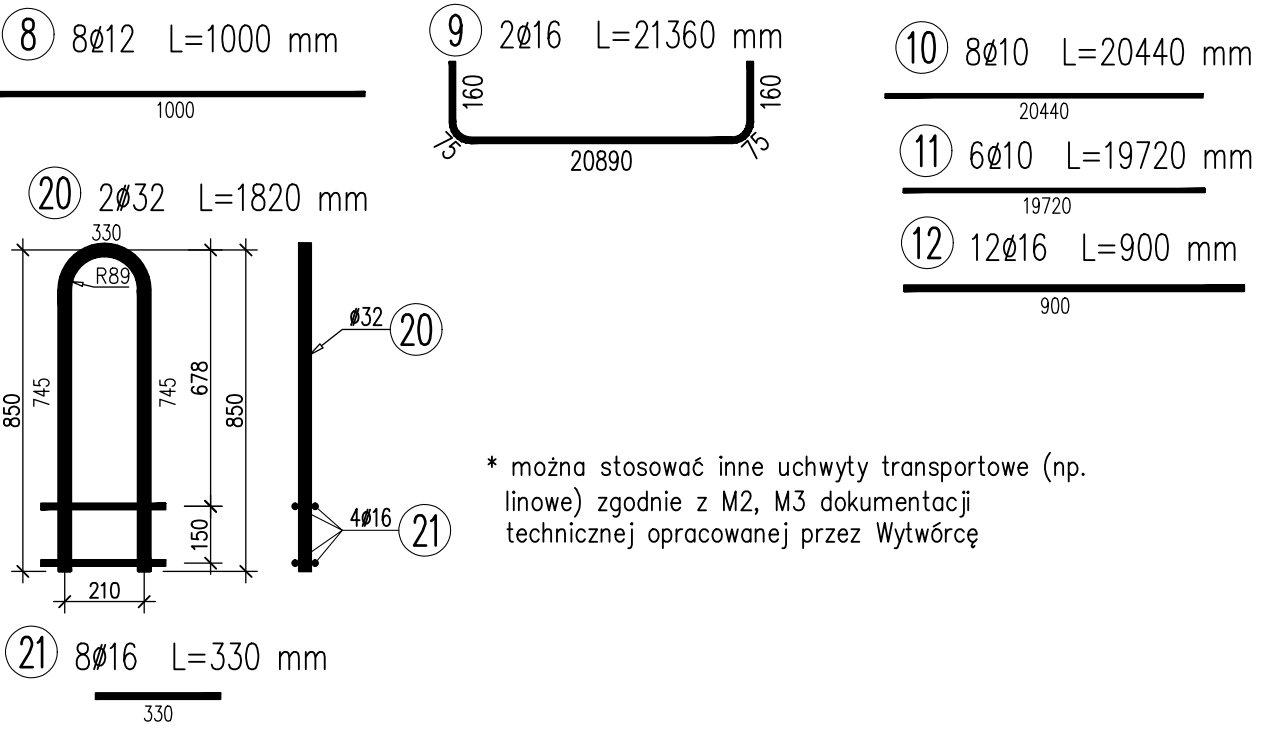
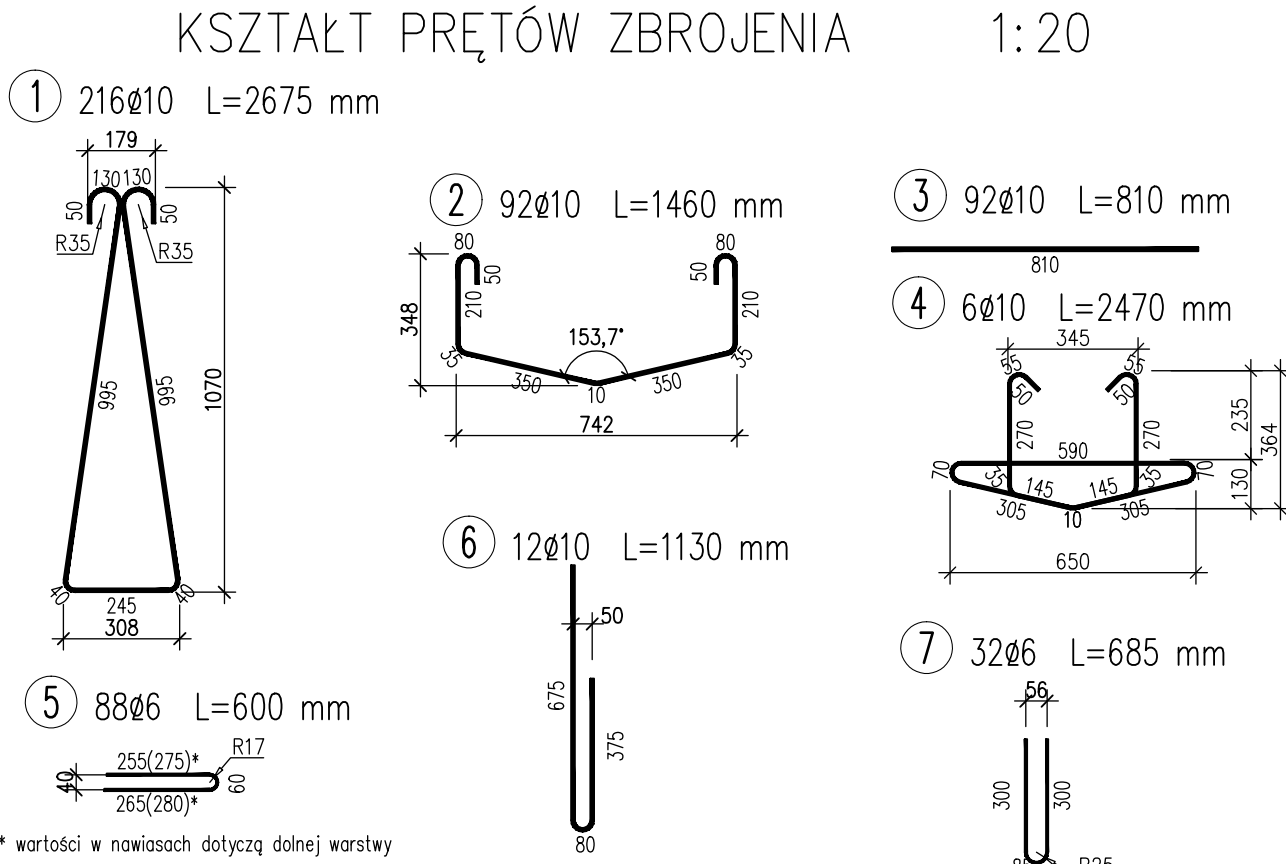
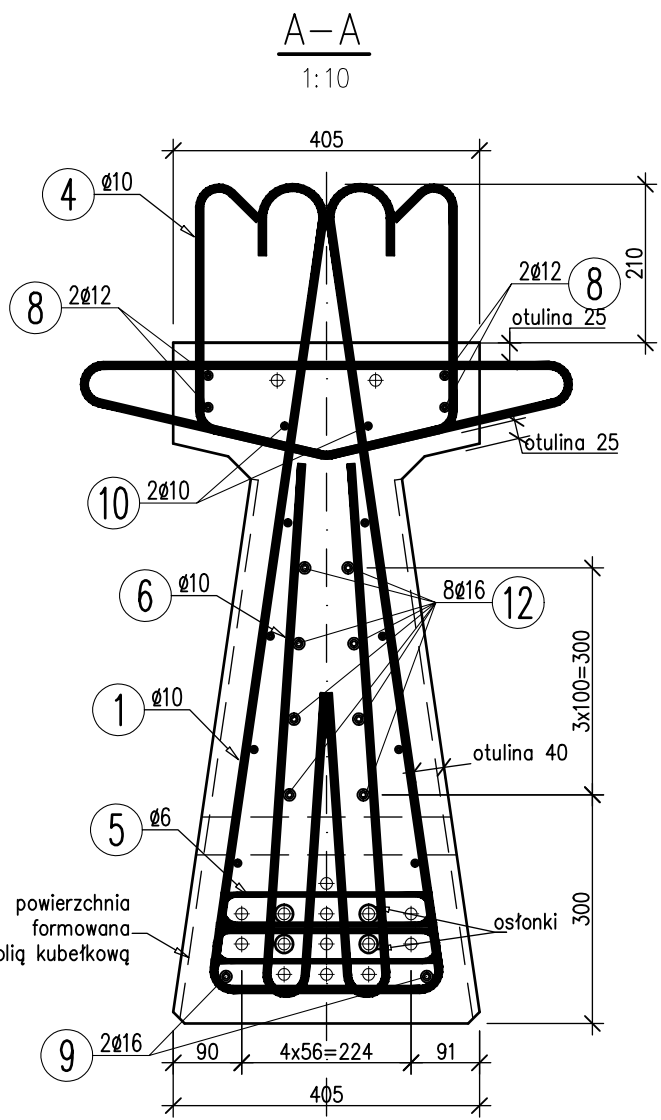
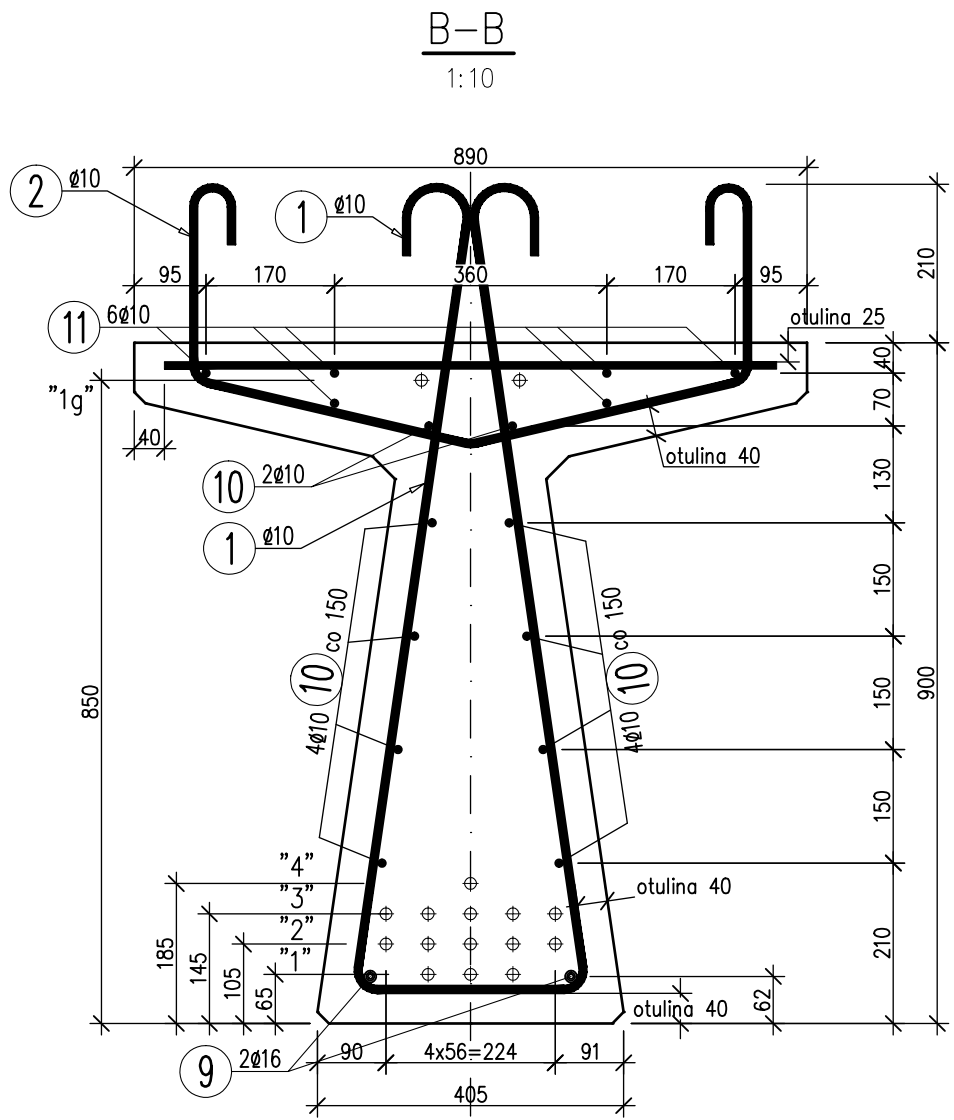


ZESTAWIENIE OSŁONEK

Długość 1szt. [mm]	Liczba [szt.]	Długość całkowita [m]
1150	4	4,6
3450	4	13,8
Razem [m]		18,4



WYKAZ ZBROJENIA

Nr pręta	Średnica	Liczba	Długość	Długość ogólna [m]							Uwagi
				AI	AI	AIIN	AIIN	AIIN	AIIN		
				[mm]	[szt]	[mm]	Ø16	Ø32	Ø6	Ø10	
Element:		T21									
1	Ø10	216	2675				577,8				
2	Ø10	92	1460				134,32				
3	Ø10	92	810				74,52				
4	Ø10	6	2470				14,82				
5	Ø6	88	600			52,8					
6	Ø10	12	1130				13,56				
7	Ø6	32	685			21,92					
8	Ø12	8	1000					8			
9	Ø16	2	21360						42,72		
10	Ø10	8	20440				163,52				
11	Ø10	6	19720				118,32				
12	Ø16	12	900						10,8		
20	Ø32	2	1820		3,64						
21	Ø16	8	330	2,64							
Długość razem [m]				2,64	3,64	74,72	1096,86	8	53,52		
Masa jednostkowa [kg/m]				1,578	6,313	0,222	0,617	0,888	1,578		
Masa razem [kg]				4,2	23	16,6	676,8	7,1	84,5		
Masa wg stali [kg]				27		785					
Masa ogólna [kg]				812							

STAL ZBROJENIOWA:  
AI G = 27 kg  
AIIN G = 785 kg  
Razem G = 812 kg

STAL SPRĘŻAJĄCA Y1860 S7:  
Klasa relaksacji 2  
Klasa wytrzymałości 1860 MPa  
Przekrój liny 150 mm<sup>2</sup>  
Nośność charakterystyczna 279 kN  
Nośność przy 0.1% odksz. 240 kN  
Siła początkowa 196 kN  
Długość całkowita 16x21.0 = 336 m  
Masa całkowita 336x1.17 = 393 kg

BETON C50/60  
Min. wytr. char. podczas sprężania 30 MPa  
Objętość V = 7.0 m<sup>3</sup>

MASA BELKI Q = 17.5 t

NINIEJSZY PROJEKT JEST ADAPTACJĄ  
PROJEKTU TYPOWEGO BELKI T21  
WG KATALOGU PREFABRYKOWANE BELKI  
STRUNOBETONOWE TYPU "T", ŁÓDŹ 2010

WYKONAĆ:  
Belka T21: 24 szt.

MK		MOST KOMPLEKS	
INWESTOR:		GMINA WĘGERSKA GÓRKA	
NAZWA OPRACOWANIA:		PRZEBUDOWA UKŁADU DROGOWEGO WRAZ Z OBIEKTEM MOSTOWYM	
STADIUM:		W CIĄGU UL. MAJORA KAZIMIERZA CZARKOWSKIEGO W CIŚCU, GMINA WĘGERSKA GÓRKA NR 5960845	
FUNKCJA:		USTROJ NÓSNY	
PROJEKTANT:		BELKA T21	
SPRAWDZAJĄCY:		1/2001 UW K-ce, konstr.-bud.	
IMIE I NAZWISKO:		SLK/1109/PWOM/05 mostowa	
UPRAWNIENIA/SPECJALNOŚĆ:		NR RYS:	
PODPIS:		UN.02	
SKALA:		1:25	
TYTUŁ RYSUNKU:		1/2001 UW K-ce, konstr.-bud.	
DATA:		LIPIC 2021	