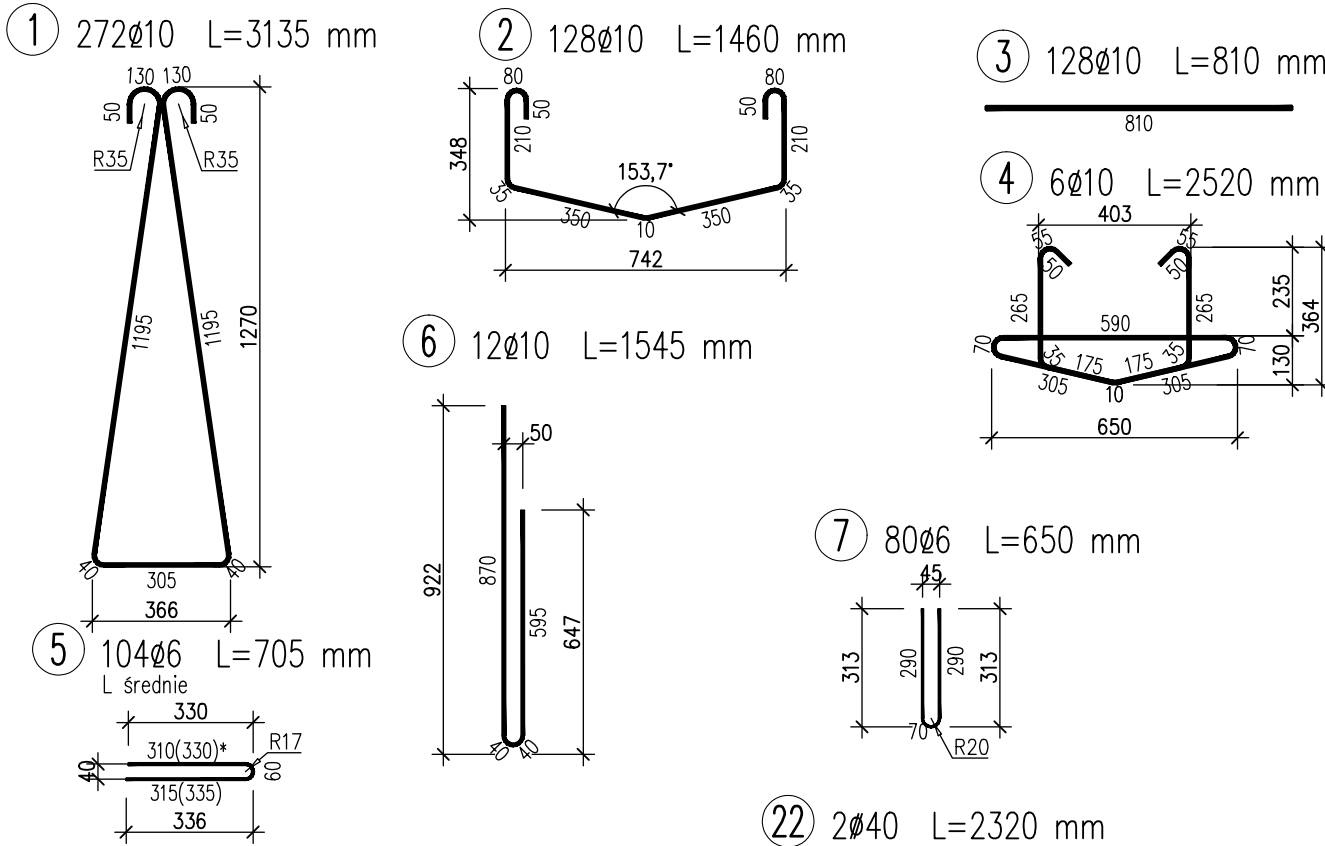
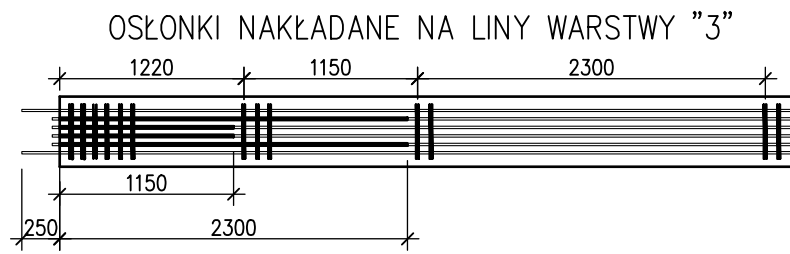
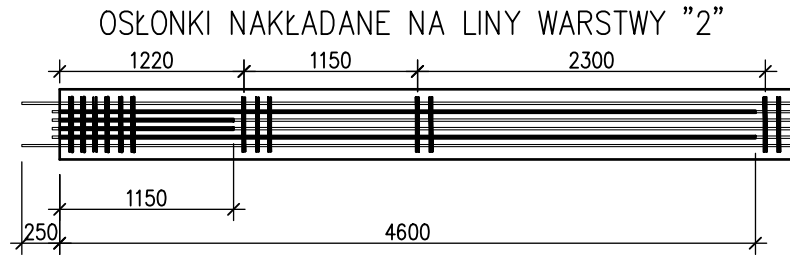
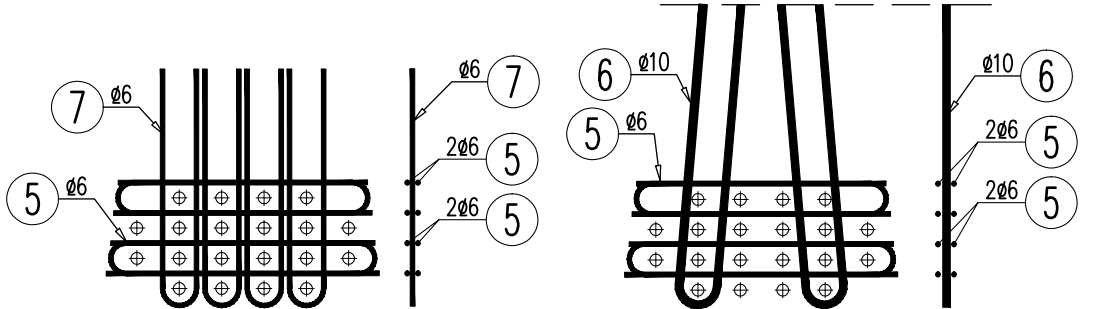


KSZTAŁT PRĘTÓW ZBROJENIA 1:20

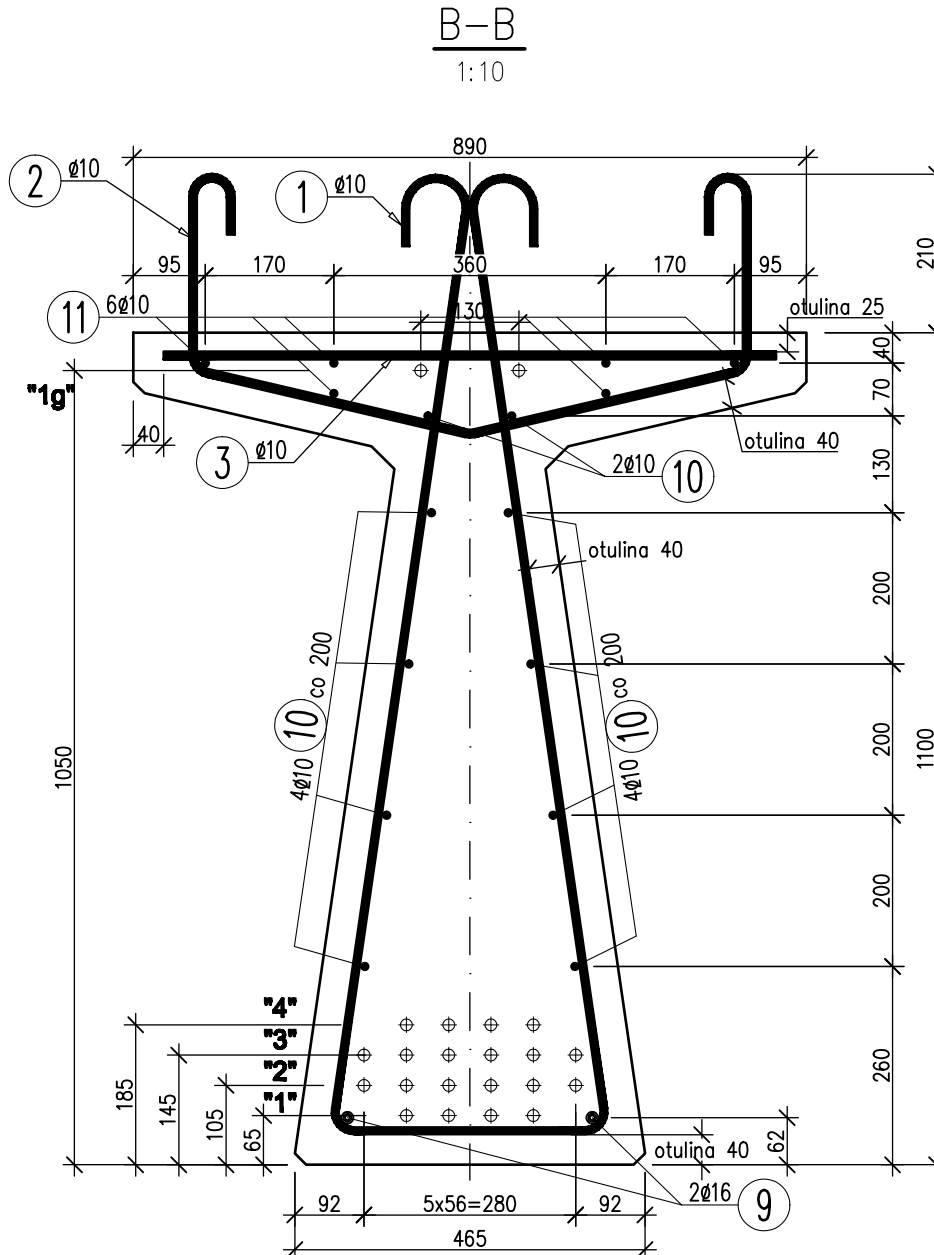
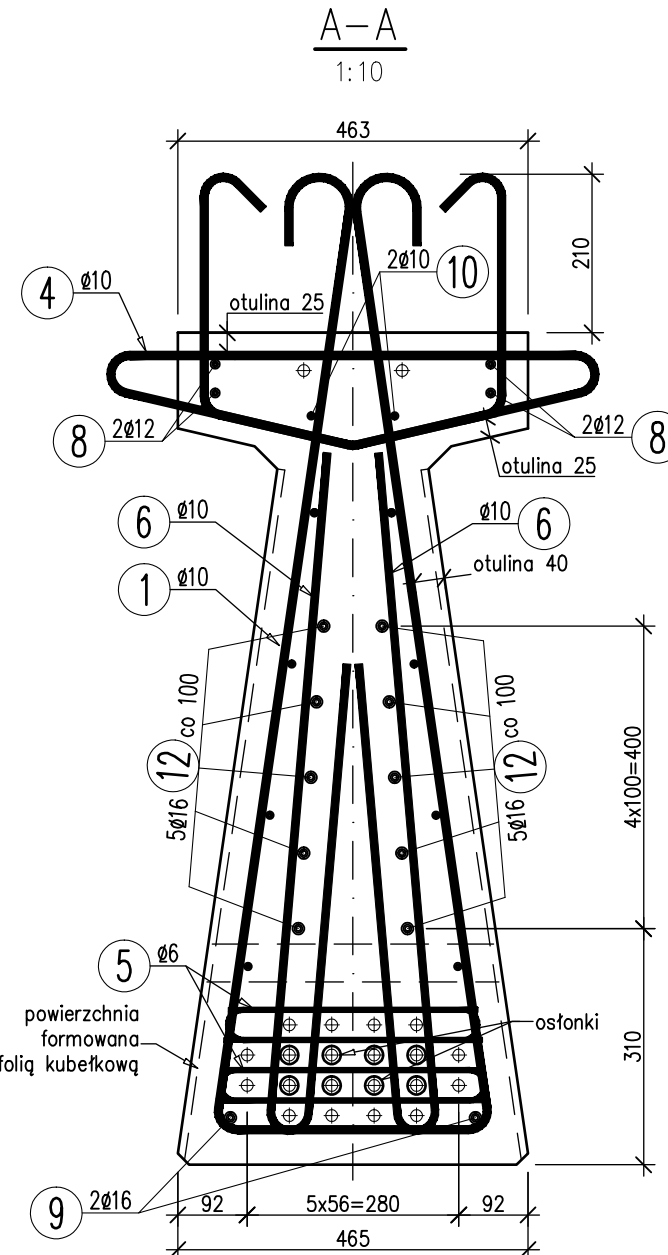


Układ prętów siatek 1:10



ZESTAWIENIE OSŁONEK

Długość 1szt. [mm]	Liczba [szt.]	Długość całkowita [m]
1150	8	9.2
2300	4	9.2
4600	4	18.4
Razem [m]		36.8



WYKAZ ZBROJENIA										
Pręta	Średnica	Liczba	Długość	Długość ogólna [m]						Uwagi
				AI	AI	AIIN	AIIN	AIIN	AIIN	
				ø20	ø40	ø6	ø10	ø12	ø16	
Element:			T28							
1	ø10	272	3135				852,72			
2	ø10	128	1460				186,88			
3	ø10	128	810				103,68			
4	ø10	6	2520				15,12			
5	ø6	104	705			73,32				L średnie
6	ø10	12	1545				18,54			
7	ø6	80	650			52				
8	ø12	8	1000					8		
9	ø16	2	29360						58,72	
10	ø10	10	28440				284,4			
11	ø10	6	27720				166,32			
12	ø16	20	800						16	
12	ø40	2	2320		4,64					
13	ø20	12	330	3,96						
Długość razem			[m]	3,96	4,64	125,32	1627,66	8	74,72	
Masa jednostkowa			[kg/m]	2,466	9,87	0,222	0,617	0,888	1,578	
Masa razem			[kg]	9,8	45,8	27,8	1004,3	7,1	117,9	
Masa wg stali			[kg]	56			1157			
Masa ogólna			[kg]			1213				

STAL ZBROJENIOWA:

AI G = 56 kg
AIIN G = 1157 kg
Razem G = 1213 kg

STAL SPRĘŻAJĄCA Y1860 S7:

Klasa relaksacji 2
Klasa wytrzymałości 1860 MPa
Przekrój liny 150 mm²
Nośność charakterystyczna 279 kN
Nośność przy 0.1% odksz. 240 kN
Siła początkowa 196 kN
Długość całkowita 22x29.00 = 638.0 m
Masa całkowita 634.7x1.17 = 747 kg

BETON C50/60

Min. wytr. char. podczas sprężania 30 MPa
Objętość V = 12.1 m³

MASA BELKI Q = 30.3 t

NINIEJSZY PROJEKT JEST ADAPTACJĄ
PROJEKTU TYPOWEGO BELKI T28.5
WG KATALOGU PREFABRYKOWANE BELKI
STRUNOBETONOWE TYPU "T", ŁÓDŹ 2010

WYKONAĆ:
Belka T28: 12 szt.

MK		MOST KOMPLEKS		Rafał Pík		tel.: 448 504 674 595 www.mostkompleks.pl e-mail: mk@mostkompleks.pl	
INWESTOR:		GMINA WĘGERSKA GÓRKA		ul. ZIELONA 43, 34-350 WĘGERSKA GÓRKA			
NAZWA OPRACOWANIA:		PRZEBUDOWA UKŁADU DROGOWEGO WRAZ Z OBIEKTEM MOSTOWYM		W ODCIEGU UL. MAJÓRA KAZIMIERZA CZARŃKOWSKIEGO W ODCIEGU, GMINA WĘGERSKA GÓRKA NR 596084S			
STADIUM:		PW		TYTUŁ RYSUNKU: USTROJ NOŚNY BELKA T28		DATA: LPEC 2021	
FUNKCJA:		IMI I NAZWISKO:		UPRAWNIENIA/SPECJALIZACJA:		PODPIS: SKALA: 1:25	
PROJEKTANT:		mgr inż. Rafał Pík		SLK/1109/PWOM/05 mostowa		NR RYS.: UN.03	
PROJEKTANT SPRACOWUJĄCY:		mgr inż. Mariusz Żywił		1/2001 UW K-ce, konstr.-bud.			