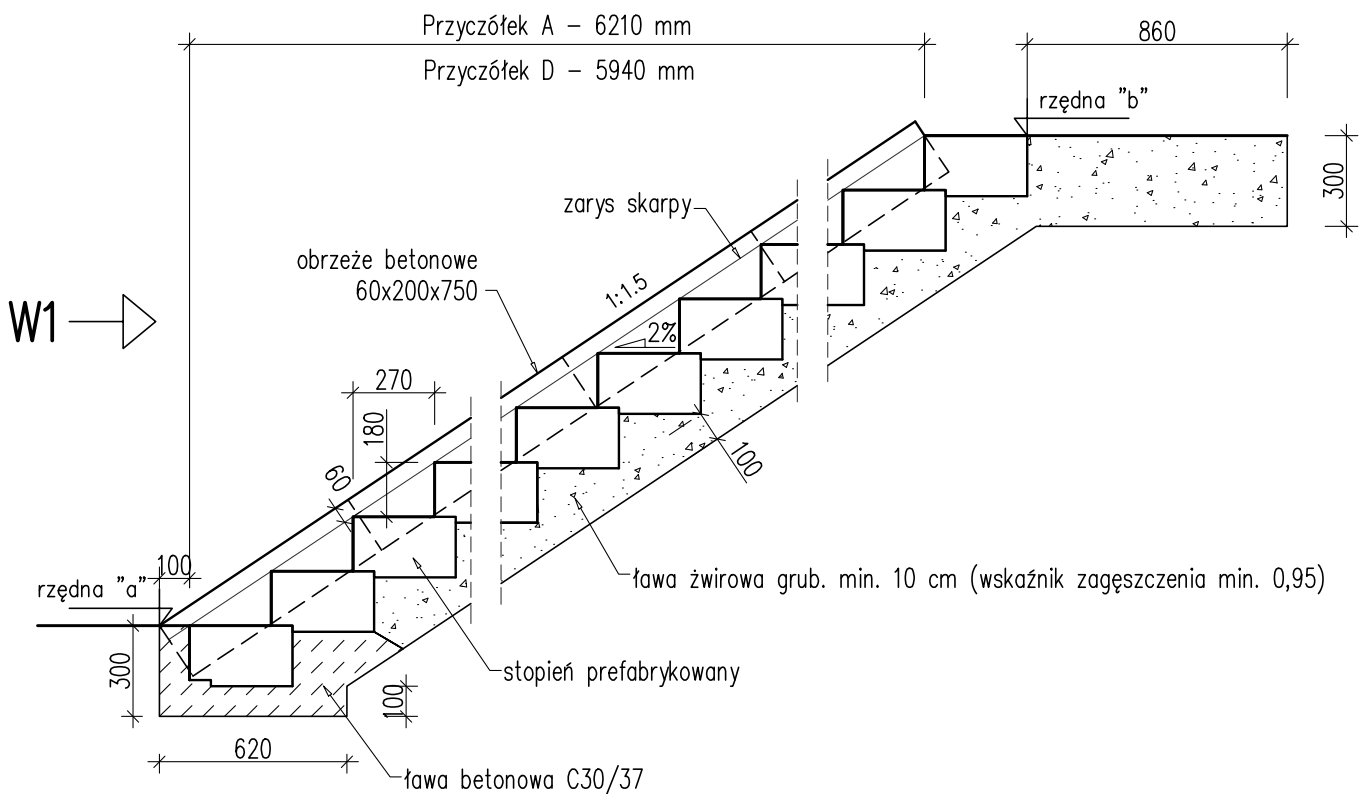


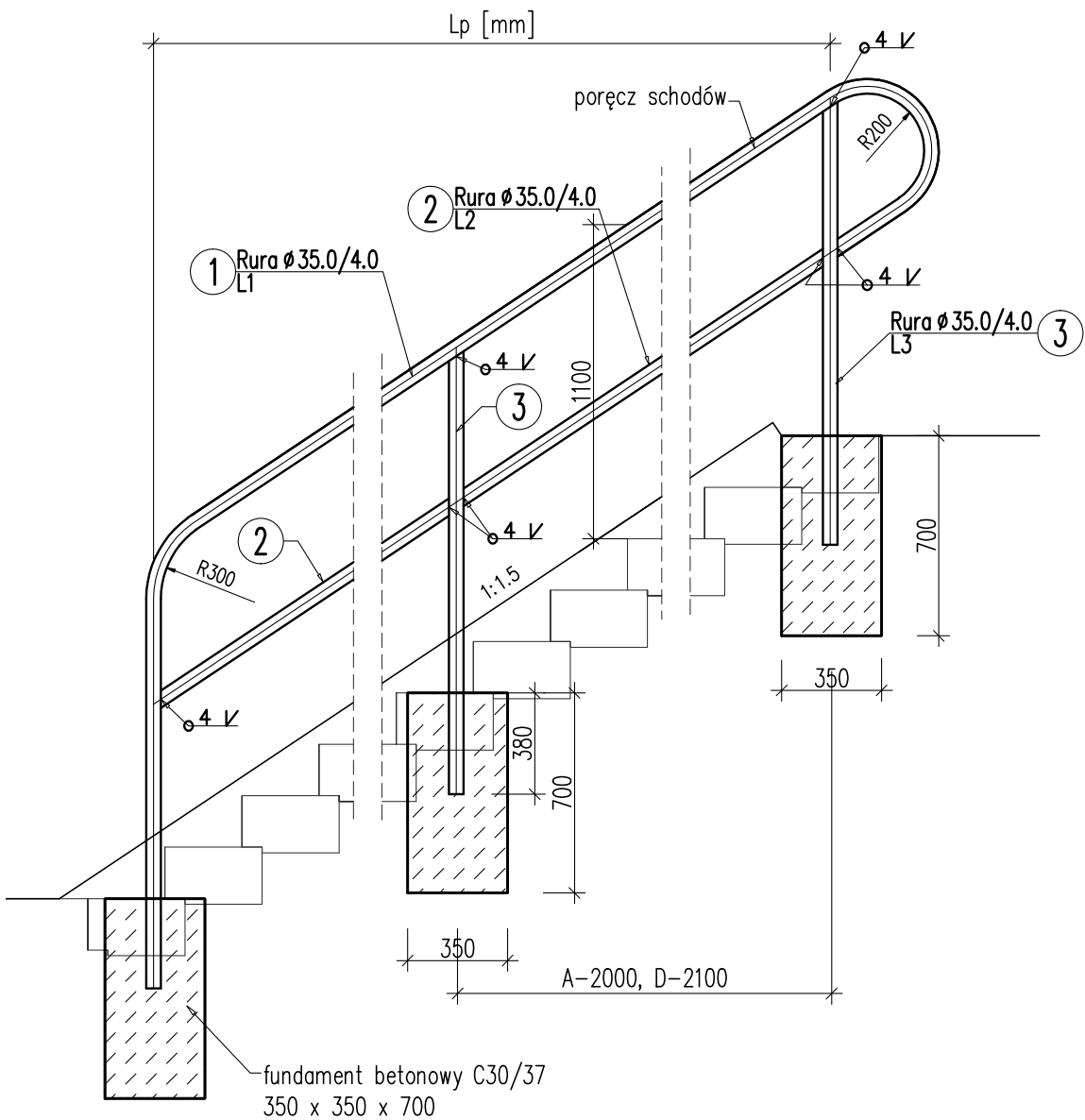
Przekrój podłużny

1:25



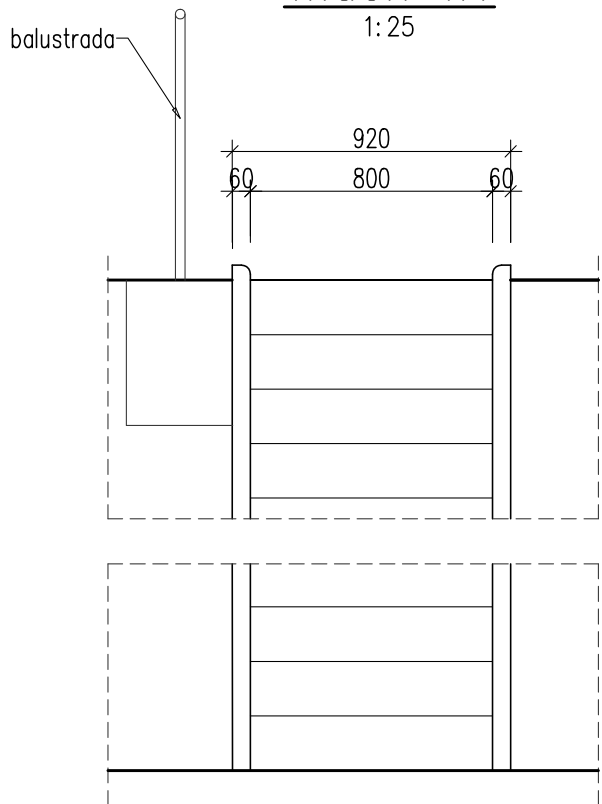
Widok z boku

1:25



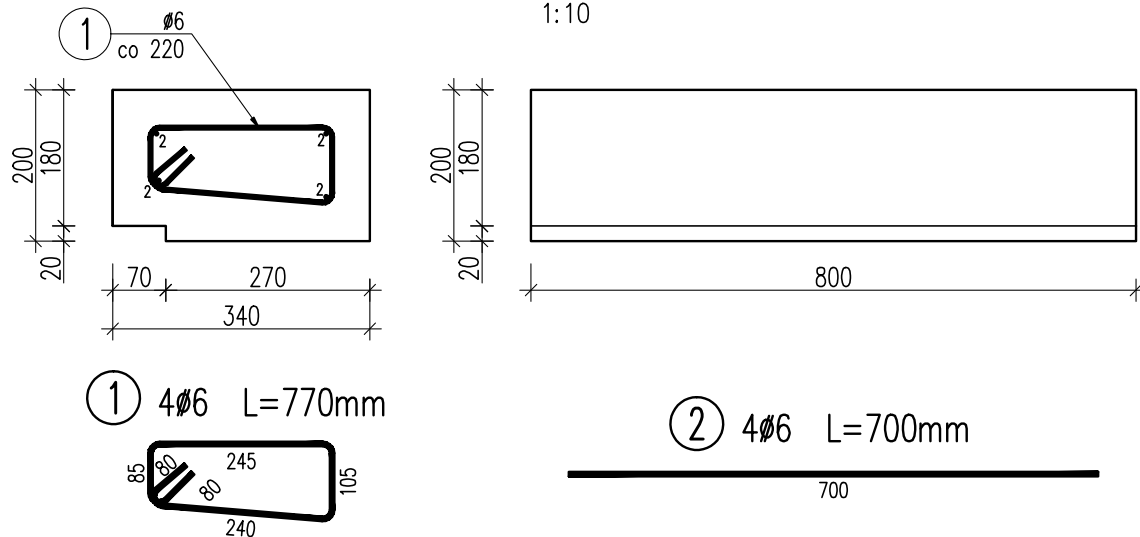
Widok W1

1:25



Szczegół stopnia

1:10



WYKAZ ZBROJENIA

| Nr pręta | Średnica | Długość | Liczba w 1 elem. | Liczba ogólna | Dłg. [m] | Uwagi |
|---------------------------|----------|---------|---------------------|------------------|----------|-------|
| | [mm] | [mm] | [szt] | [szt] | A-I | |
| | | | | | Ø6 | |
| Element: Stopień | | | | | | |
| 1 | Ø6 | 770 | 4 | 4 | 3,08 | |
| 2 | Ø6 | 700 | 4 | 4 | 2,8 | |
| Długość ogólna wg średnic | | | | | [m] | 6 |
| Masa 1 m pręta | | | | | [kg] | 0,222 |
| Masa prętów wg średnic | | | | | [kg] | 1,33 |
| Masa całkowita | | | | | [kg] | 1,3 |

Beton: C30/37 V = 0,054 m3

Stal zbroj.: St3S-b G = 1,3 kg

1) Nominalna grubość otuliny 50mm

Wykaz materiałów na bieg – przyciółek A

Stopnie – 24 szt.

Obrzeże betonowe – 20 szt.

Ława betonowa C30/37 V=0.15 m3

Podsypka żwirowa – 1.5 m3

Fundament poręczy: C25/30 V=4x0,09=0,36m³

Balustrada – rury Ø35.0/4.0; L=22,30 m

Balustrada – pow. malowania: 2,5 m2

Wykaz materiałów na bieg – przyciółek D

Stopnie – 23 szt.

Obrzeże betonowe – 20 szt.

Ława betonowa C30/37 V=0.15 m3




Podsypka żwirowa – 1.5 m3

Fundament poręczy: C25/30 V=4x0,09=0,36m³

Balustrada – rury Ø35.0/4.0; L=21,60 m

Balustrada – pow. malowania: 2.4 m2

Stal konstrukcyjna balustrady: S235JRH, zabezpieczona antykorozyjnie przez cynkowanie ogniowe i malowanie.

| | | | | | |
|---|--|---|--|--|---|
|  | | MOST KOMPLEKS Rafał Pik | | tel.: +48 504 674 595 www.mostkompleks.pl e-mail: mk@mostkompleks.pl | |
| INWESTOR: | | GMINA WĘGIERSKA GÓRKA ul. ZIELONA 43, 34–350 WĘGIERSKA GÓRKA | | | |
| NAZWA OPRACOWANIA: | | | | | |
| PRZEBUDOWA UKŁADU DROGOWEGO WRAZ Z OBIEKTEM MOSTOWYM W CIĄGU UL. MAJORA KAZIMIERZA CZARKOWSKIEGO W CIŚCU, GMINA WĘGIERSKA GÓRKA NR 596084S | | | | | |
| STADIUM: | | TYTUŁ RYSUNKU: WYPOSAŻENIE SCHODY SKARPOWE | | | DATA: LIPIEC 2021 |
| PW | | | | | |
| FUNKCJA: | | IMIE I NAZWISKO: | | UPRAWNIENIA/SPECJALNOŚĆ: | PODPIS: |
| PROJEKTANT: | | mgr inż. Rafał Pik | | SLK/1109/PWOM/05 mostowa |  |
| PROJEKTANT SPRAWDZAJĄCY: | | mgr inż. Mariusz Żywioł | | 1/2001 UW K–ce, konstr.–bud. |  |
| | | | | | NR RYS. WY.06 |