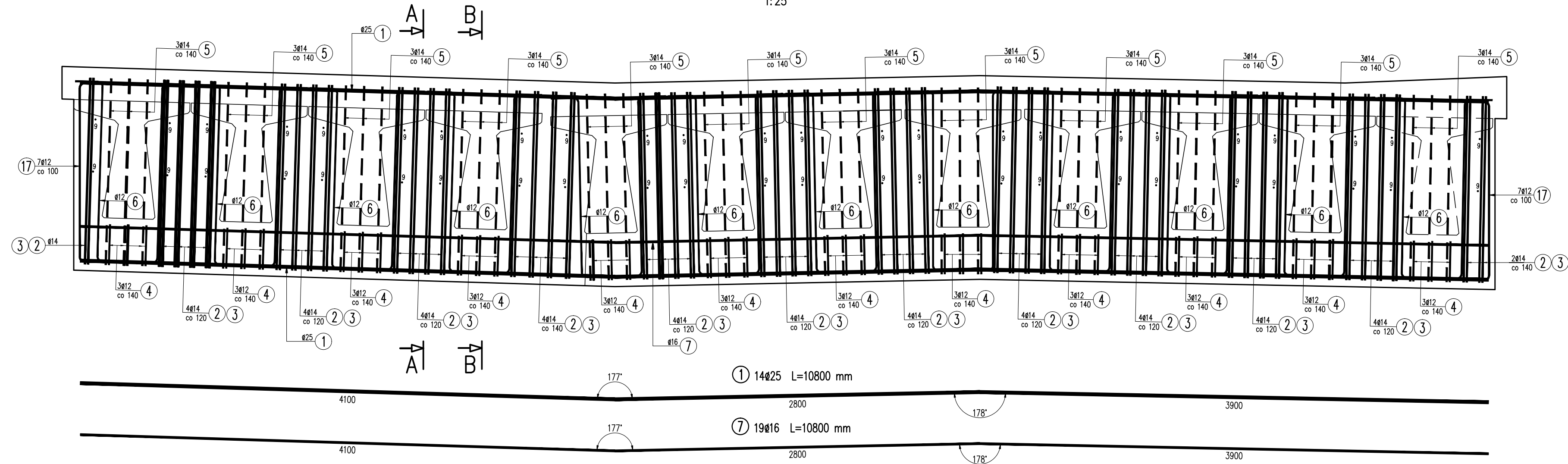


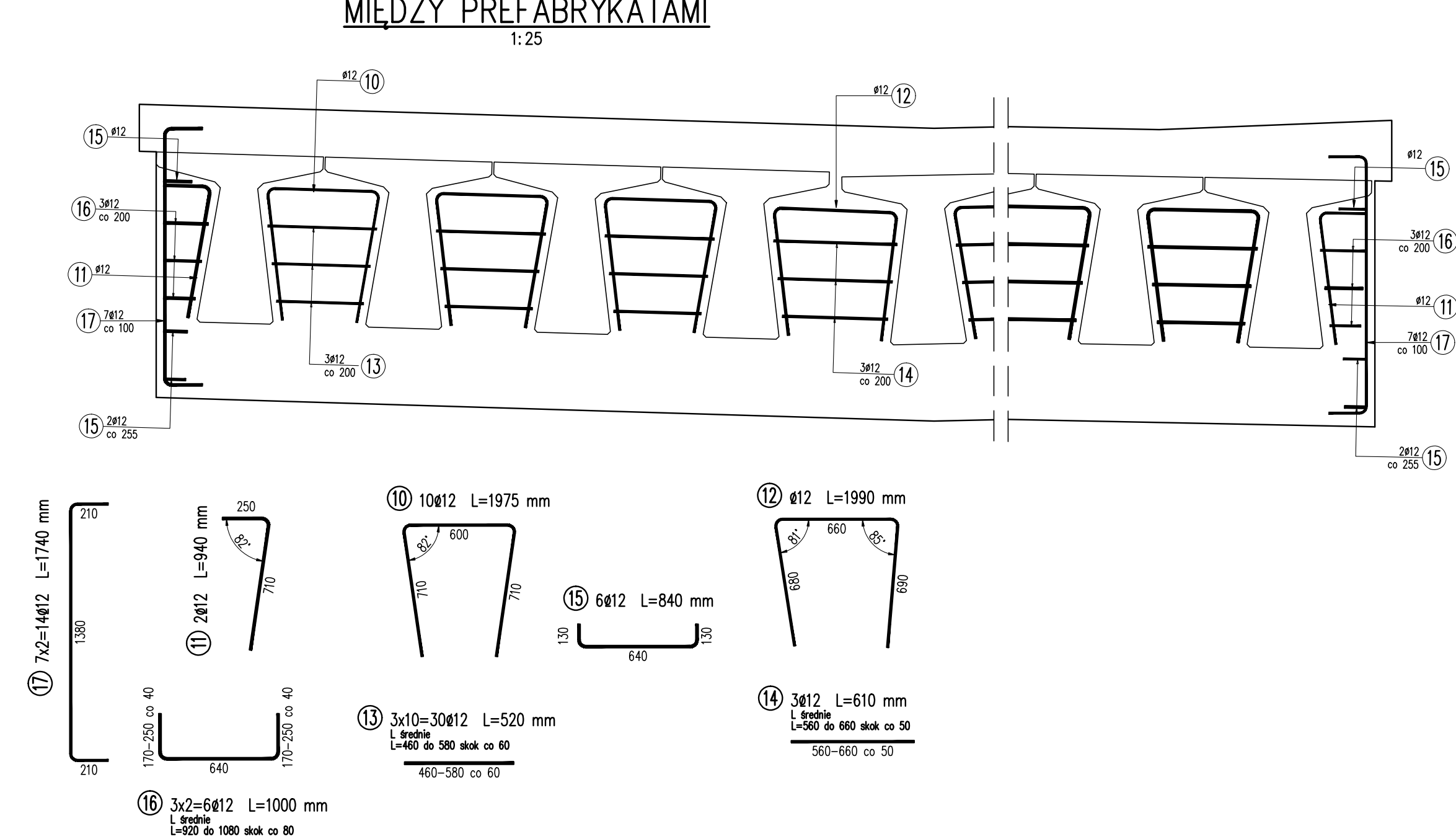
**POPZECZNICA A i D**

1:25



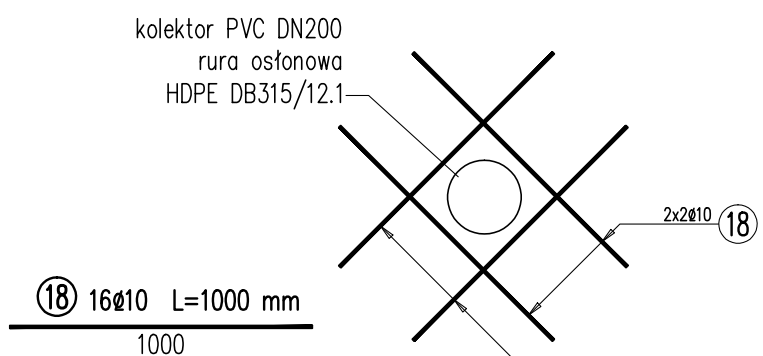
**ZBROJENIE PRZECIWSKURCZOWE MIĘDZY PREFABRYKATAMI**

1:25



**ZBROJENIE DODATKOWE OTWORU NA KOLEKTOR**

1:25



**WYKAZ ZBROJENIA**

Nr pręta	Średnica [mm]	Długość [mm]	Liczba w 1 elem.	Liczba ogólna	Długość ogólna [m]					Uwagi	
					ø10	ø12	ø14	ø16	ø25		
Element: popA Wykonać 2 szt.											
1	ø25	10800	14	28						302,4	
2	ø14	3700	47	94			347,8				
3	ø14	3330	47	94			313,02				
4	ø12	2080	36	72		149,76					
5	ø14	3310	36	72			238,32				
6	ø12	3560	48	96		341,76					
7	ø16	10800	19	38				410,4			
8	ø14	960	130	260				249,6			
9	ø12	910	48	96		87,36					
10	ø12	1975	10	20		39,5					
10	ø12	1975	7	14		27,66					
11	ø12	940	2	4		3,76					
12	ø12	1990	1	2		3,98					
13	ø12	520	30	60		31,2				L średnie	
13	ø12	525	21	42		22,06				L średnie	
14	ø12	610	3	6		3,66				L średnie	
15	ø12	840	6	12		10,08					
16	ø12	1000	6	12		12				L średnie	
17	ø12	1740	14	28		48,72					
18	ø10	1000	16	32		32					
Długość ogólna wg średnic					[m]	32	782	1149	410	302	
Masa 1 m pręta					[kg]	0,617	0,888	1,208	1,578	3,85	
Masa prętów wg średnic					[kg]	19,74	694,42	1387,99	646,98	1162,7	
Masa całkowita					[kg]			3912			

Beton: C40/50

Stal zbroj.: B500SP kl. C

**UWAGI:**

- Otulina zbrojenia w płycie pomostowej wynosi 30 mm
- Otulina zbrojenia w poprzecznicy wynosi 40 mm
- Na rysunku podano gabarytowe wymiary prętów
- Długości haków oznaczono \*

**MOST KOMPLEKS**  
Rafał Piek

ul. 43-460 Wieleś  
ul. Towerowa 31  
e-mail: mk@mostkompleks.pl

INWESTOR: GMINA WĘGIERSKA GÓRKA  
ul. ZIELONA 43, 34-350 WĘGIERSKA GÓRKA

NAZWA OPRAĆOWANIA: PRZEBUDOWA UKŁADU DROGOWEGO WRAZ Z OBIEKTEM MOSTOWYM  
W CIĄGU UL. MAJORA KAZIMIERZA CZARKOWSKIEGO W OŚCIU, GMINA WĘGIERSKA GÓRKA NR 596084S

STADIUM: PW  
TYTUŁ RYSUNKU: USTRÓJ NOSNY  
ZBROJENIE POPZECZNICY A I D  
DATA: LIPiec 2021

FUNKCJA: inż. i nazwisko: mgr inż. Rafał Piek  
UPRAWNIENIA/SPECJALNOŚĆ: SLK/1109/PWOM/05 mostowa  
PODPIS: [Signature]

PROJEKTANT: mgr inż. Mariusz Żywiot  
SPRAWDZAJĄCY: [Signature]

SKALA: 1:25  
NR RYS.: UN.05