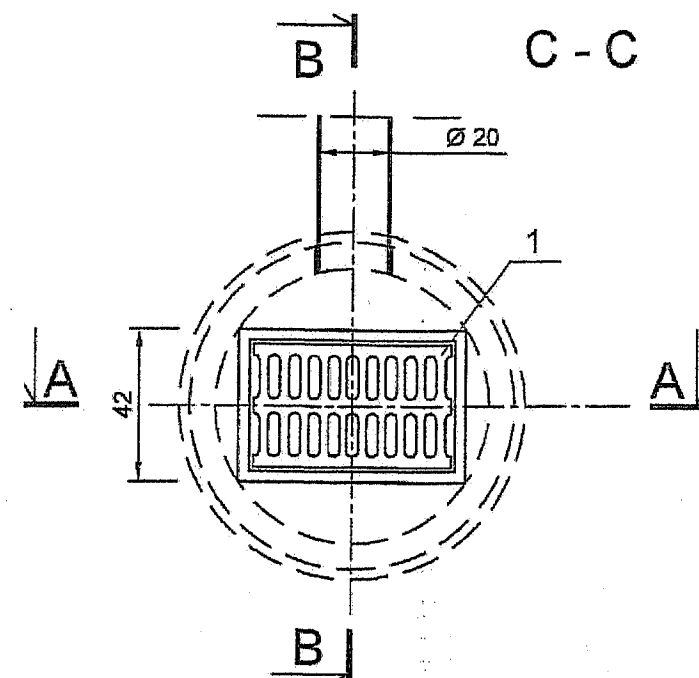


STUDZIENKA ŚCIEKOWA Z WPUSTEM I OSADNIKIEM

skala 1 : 20

- 1 - wpust ściekowy uliczny żeliwny kl D 400 z rusztem uchylnym niekławiszującym
- 2 - element denny Dn 500/800 wykonany z betonu klasy C 35/45
- 3 - krąg nadbudowy Dn 500/800 wykonany z betonu klasy C 35/45
- 4 - pierścień odciążający Dn 960/660 wykonany z betonu klasy C 35/45
- 5 - podsypka z tłucznia lub żwiru



- Uwagi:
1. Rzędne wpustów ulicznych „N1” dostosować do niwelety dróg.
 2. Rzędna wylotu ze studzienki „N2” przyjąć zgodnie z rysunkiem profilu
 3. Minimalna wysokość osadnika na piasek to 0,95 m.

Pracownia Projektowa „STANBUD” Cięcina ul. Wspólna 1, 34-350 Węgierska-Górka		tel./fax.: 601-86-57-32
Temat: BUDOWA I PRZEBUDOWA CIĄGÓW PIESZO-JEZDNYCH, BUDOWA KŁADEK, CHODNIKÓW DROG, PUNKTÓW PRZESIADKOWYCH Z WIATAMI ROWEROWYMI WRAZ Z INFRASTRUKTURĄ TECHNICZNĄ, ZŁOKALIZOWANYCH W CENTRUM ŻABNICY W OBRĘBIE: UL. RZECZNEJ, UL. SZKOLNEJ, UL. WIEJSKIEJ, UL. SPORTOWEJ ORAZ FRAGMENTU UL. Ks. K. SMIECHA		Stadium: PB-W
Tytuł rys.: Studzienka ściekowa Dn500 bet.		Data: 2016-05-28
Inwestor: GMINA WĘGIERSKA GÓRKA UL. ZIELONA 43, 34-350 WĘGIERSKA GÓRKA		Skala: 1:20
Projektował: mgr inż. Stanisław Golec upr. nr 308/02	Podpis: 	Nr rys.: 4.2
Sprawdził: mgr inż. Urszula Jeleń upr. nr MAP/0215/PWOS/12	Podpis: 	