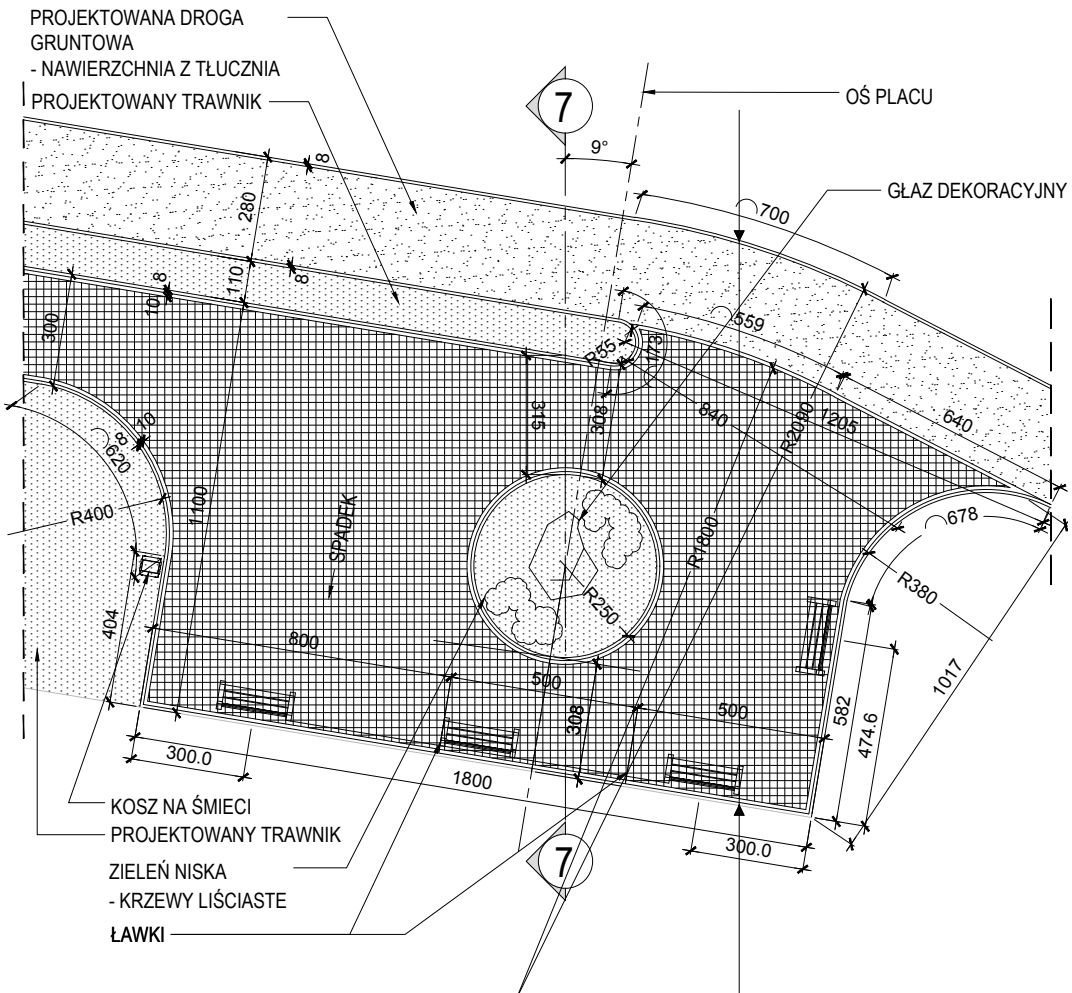


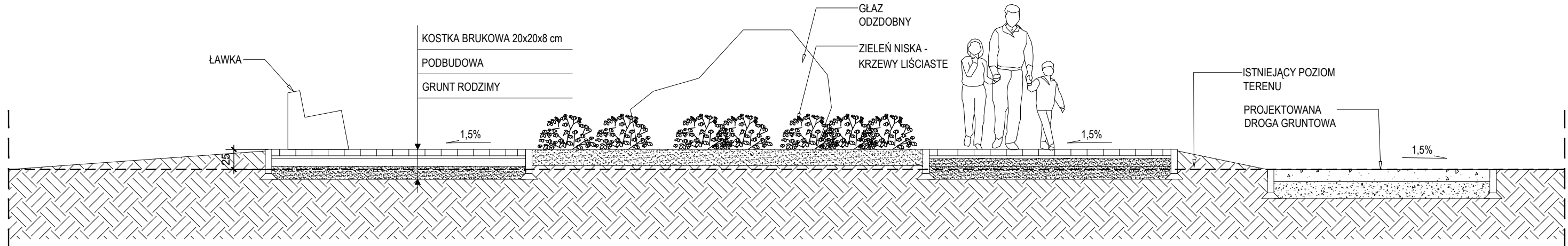
OBRZEŻE BETONOWE JASNOSZARE 100 X 30 X 8 CM
NAWIERZCHNIA Z TŁUCZNIĄ
OBRZEŻE BETONOWE JASNOSZARE 100 X 30 X 8 CM
GRUNT RODZIMY
OBRZEŻE BETONOWE JASNOSZARE 100 X 30 X 8 CM
KOSTKA BRUKOWA JASNOSZARA 10 X 10 CM
KOSTKA BRUKOWA GRAFITOWA 20 X 20 CM
KOSTKA BRUKOWA JASNOSZARA 10 X 10 CM
OBRZEŻE BETONOWE JASNOSZARE 100 X 30 X 8 CM

1
A-3.4
RZUT PLACU 6 SKALA 1:200

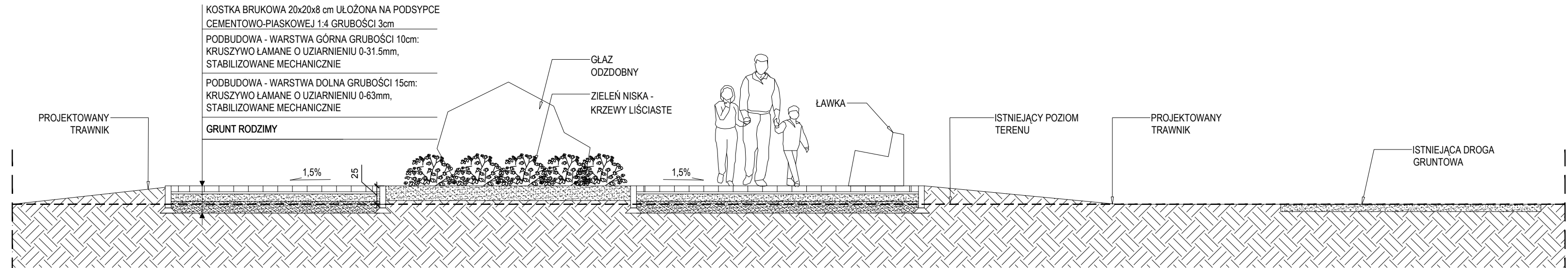


OBRZEŻE BETONOWE JASNOSZARE 100 X 30 X 8 CM
NAWIERZCHNIA Z TŁUCZNIĄ
KOSTKA BRUKOWA JASNOSZARA 10 X 10 CM
KOSTKA BRUKOWA GRAFITOWA 20 X 20 CM
KOSTKA BRUKOWA JASNOSZARA 10 X 10 CM
OBRZEŻE BETONOWE JASNOSZARE 100 X 30 X 8 CM

2
A-3.4
RZUT PLACU 7 SKALA 1:200



3
A-3.4
6-6 PRZĘKRÓJ PLACU 9
SKALA 1:50



4
A-3.4
7-7 PRZĘKRÓJ PLACU 7
SKALA 1:50

UWAGA:
1. ELEMENTY MAŁEJ ARCHITEKTURY JAK NP. KOSZE NA ŚMIECI I ŁAWKI NALEŻY DOBRAĆ ZGODNIE ZE STADARDEM PRZYJĘTYM PRZEZ URZĄD GMINY WĘGIERSKA GÓRKA DLA POZOSTAŁYCH ŚCIEŻEK REKREACYJNYCH.

WIEWIÓRA & GOLCZYK ARCHITEKCI s.c.
© WSZELKIE PRAWA AUTORSKIE ZASTRZEŻONE - ŻADNA CZEŚĆ TEGO RYSUNKU NIE MOŻE BYĆ REPRODUKOWANA, PRZECHOWYWANA W SYSTEMACH ODZYSKIWANIA ANI PRZEKAZYWANA W SPOSÓB ELEKTRONICZNY LUB MECHANICZNY W POSTACI ODBITKI Kserograficznej, NAGRANIA CZY W JAKIEJKOLWIEK INNEJ FORMIE, BEZ WCZEŚNIEJSZEGO UZYSKANIA PISEMNEJ ZGODY WŁAŚCIELCA PRAW AUTORSKICH.

Dz. Ust. Nr 24 Poz. 83 z dn. 4.02.1994 r.

WIEWIÓRA & GOLCZYK ARCHITEKCI			
ARCHITEKTURA URBANISTYKA PROJEKTY WNĘTRZ NADZÓR AUTORSKI			
Wiewióra & Golczyk Architekci s.c. 34-300 Żywiec ul. Kościuszki 42 tel. 33 861 65 57 biuro@wiewioragolczyk.pl www.wiewioragolczyk.pl			
BRANŻA : ARCHITEKTURA - PROJEKT BUDOWLANY			
PROJEKT : Projekt rewitalizacji przestrzeni publicznej i poprawy jej dostępności w Ciścu, w zakresie ulic Sportowej, Wiosennej, promenady rzeki Soły pomiędzy ul. Wiklinową, Starą Szkołą i zapleczem technicznym boiska piłkarskiego, oraz od ul. Morwowej do ul. Łącznej wzdłuż ul. Prymasa. S. Wyszyńskiego; poprzez budowę i przebudowę istniejącej infrastruktury w zakresie: budowy i przebudowy ciągów pieszo - jezdnych i ciągów pieszo - rowerowych, rozbudowy chodników, budowy wiat i małej architektury, budowy terenów rekreacyjnych i sportowych, wraz z infrastrukturą techniczną, obejmujący działki: 8435/49, 8435/51, 8435/53, 8435/55, 8435/57, 8435/59, 8435/32, 8435/30, 8435/29, 8435/28, 8435/27, 8435/26, 8435/25, 8435/24, 8435/23, 5381/1, 8435/15, 8435/14, 8435/13, 8435/12, 8435/11, 8435/63, 8435/39, 8436/1, 8437/20, 8437/21, 8438, 8437/28, 8437/17, 8437/16, 8437/15, 8437/12, 9239, 9238, 8462, 8483, 9231, 9215, 8486, 9204/3, 9205/3, 9206/3, 9207/3, 9208/3, 9209/3, 9286/1, 9285/1, 9324/1, 9273/3, 9287/1, 9289/1, 9723/1, 9721/3, 8437/3, 8437/4, 8437/5, 8437/6, 8437/8, 8437/9, 8437/10, 8437/11, 8437/12, 8437/13, 8437/14, 9714/1, 9721/3, 9722/2, 9725/2, 9726/2, 9727/2, 9728/2, 9729/2, 9731/2, 10019/1, 10038/2, 10039/2, 10040/2, 10041/2, 10909/1, 10042/2, 10043/2, 10043/3, 10309/3, 10310/3, 10316/3, 10317/3, 10319/5, 10319/4, 10324/4; obręb 0002, Cisiec.			
INWESTOR : Urząd Gminy Węgierska Górka Ul. Zielona 43 34-350 Węgierska Górka		NR PROJEKTU : 1416	
RYSUNEK : PLAC NR 6,7 - RZUTY, PRZĘKROJE		LICENCJA: AutoCAD LT 2011, 391-82260668	
GŁÓWNY PROJEKTANT : MACIEJ WIEWIÓRA		INDEKS : A	
ZESPÓŁ PROJEKTOWY :		DATA : 28.12.2012	
		KREŚLIŁ : MW	
		SKALA : 1:200 / 1:50	
		NR RYSUNKU :	
		A-3.4	