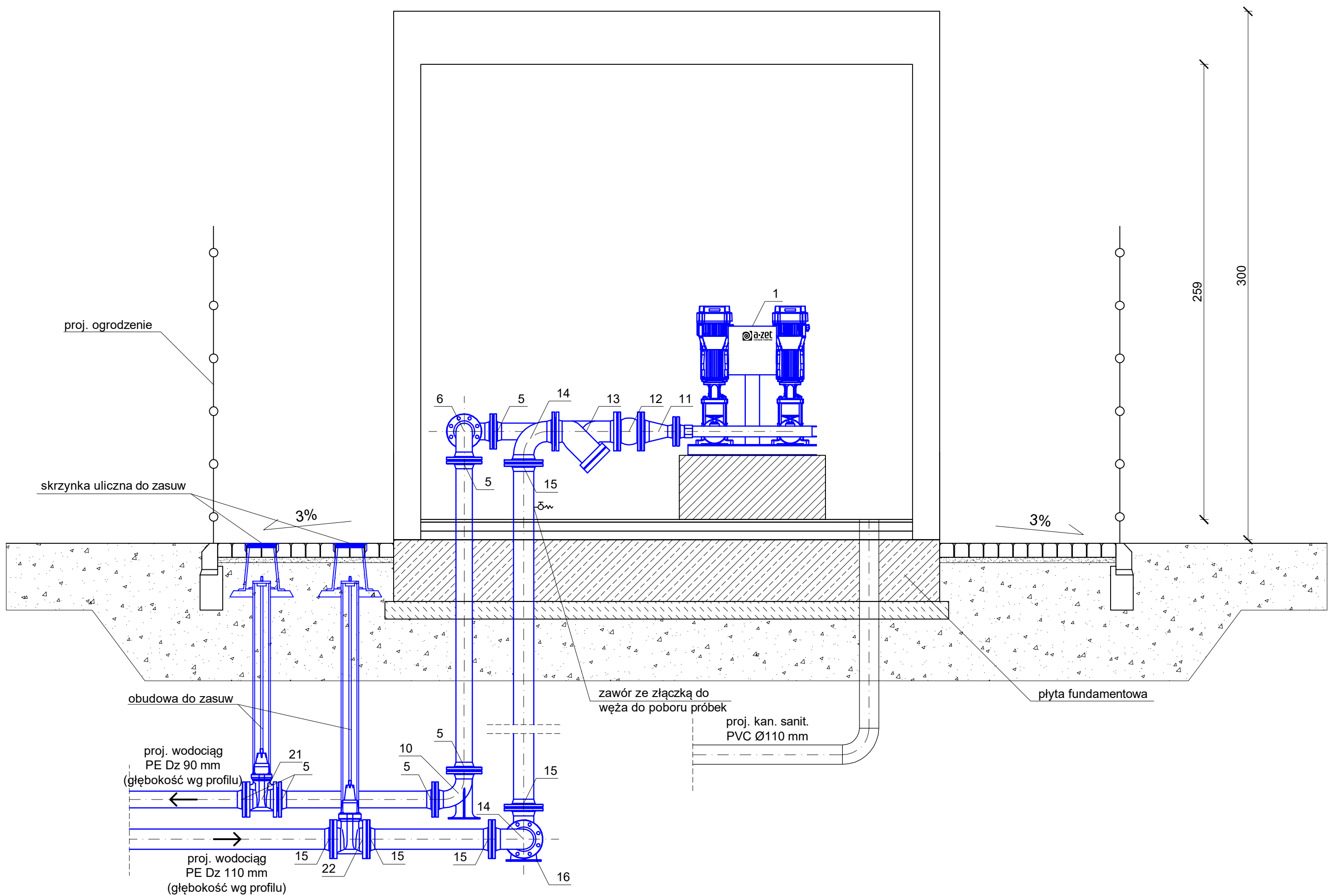
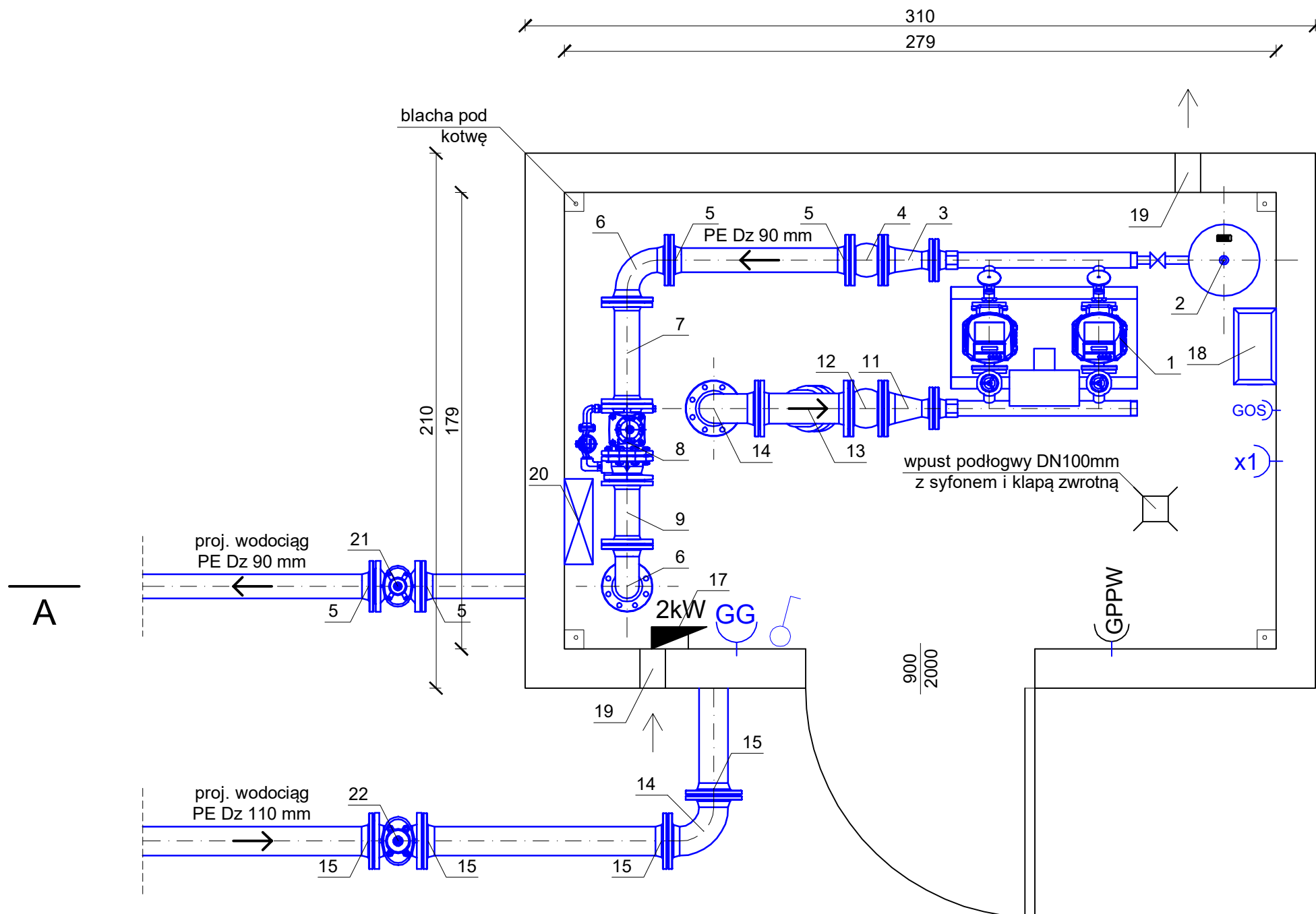


PRZEKRÓJ A-A



RZUT



LP.	WYSZCZEGÓLNIENIE	IŁOŚĆ SZT./KPL.
1	2	3
1	Zestaw hydroforowy (pompy+rama+kołektory+szafa sterownicza) np. zestaw pompowy AZH02.8/6-HV	1
2	Przeponowe naczynie wzbiorcze poj. 25 dm ³ PN16 np. Reflex DD25	1
3	Zwężka dwukolnierzowa DN 80-50 mm PN16	1
4	Kompensator DN 80 mm DN16	1
5	Tuleja kolnierzowa wraz z kolnierzem do rur PE DN 80 mm PN16	7
6	Łuk kolnierzowy DN 80 mm np. nr kat. 0550 HAWLE lub równoważny	2
7	Króćce dwukolnierzowy DN 80 mm L=400 mm PN16	1
8	Wodomierz sprzężony PoWoGaz MWN/JS 80/4,0-5 DN 80 mm z nadajnikiem impulsów	1
9	Króćce dwukolnierzowy DN 80 mm L=250 mm PN16	1
10	Łuk kolnierzowy ze stopką DN 80 mm np. nr kat. 0290 HAWLE lub równoważny	1
11	Zwężka dwukolnierzowa DN 100-50 mm PN16	1
12	Kompensator DN 100 mm DN16	1
13	Filtr siatkowy DN 100 mm PN16	1
14	Łuk kolnierzowy DN 100 mm np. nr kat. 0550 HAWLE lub równoważny	2
15	Tuleja kolnierzowa wraz z kolnierzem do rur PE DN 100 mm PN16	7
16	Tuleja kolnierzowy ze stopką DN 100 mm np. nr kat. 0290 HAWLE lub równoważny	1
17	Grzejnik konwektorowy, bryzgoszczelny 2 kW	1
18	Osuszacz powietrza o wyd. 10 l/d	1
19	Kratka wentylacyjna Ø100 mm	2
20	Rozdzielka	1
21	Zasuwa kolnierzowa DN 80 mm PN 16	1
22	Zasuwa kolnierzowa DN 100 mm PN 16	1

UWAGA
Kontener wraz z zestawem pomp, orurowaniem, armaturą
i wyposażeniem dodatkowym dostarczany jest jako komplet.

PROJEKTOWANIE WOD-KAN JERZY OLEARCZYK
43-356 Kobiernice, Bujaków, ul. Podlesie 13

Temat Odcinek sieci wod.-kan. wraz z przyłączami do budynków oraz hydrofornia w rejonie ulicy Zielonej w Węgierskiej Górze (sekcja: 182.112.202)		Branża Sanitarna	
Tytuł rysunku Hydrofornia kontenerowa		Faza P.B.	
Inwestor "Beskid Ekosystem" Sp. z o.o. 34-350 Węgierska Góra, ul. Graniczna 1		Data 10.2016	
Projektant mgr inż. Jerzy Olearczyk upr. nr SLK/3231/PWOS/10	Podpis	Skala 1 : 50	6
Opracował	Podpis	Nr rys.	
mgr inż. Karol Kwak			