

SIECI WODOCIĄGOWE I KANALIZACYJNE

STUDIUM UWARUNKWAŃ I KIERUNKÓW ZAGOSPODAROWANIA PRZESTRZENNEGO

WĘGIERSKA GÓRKA

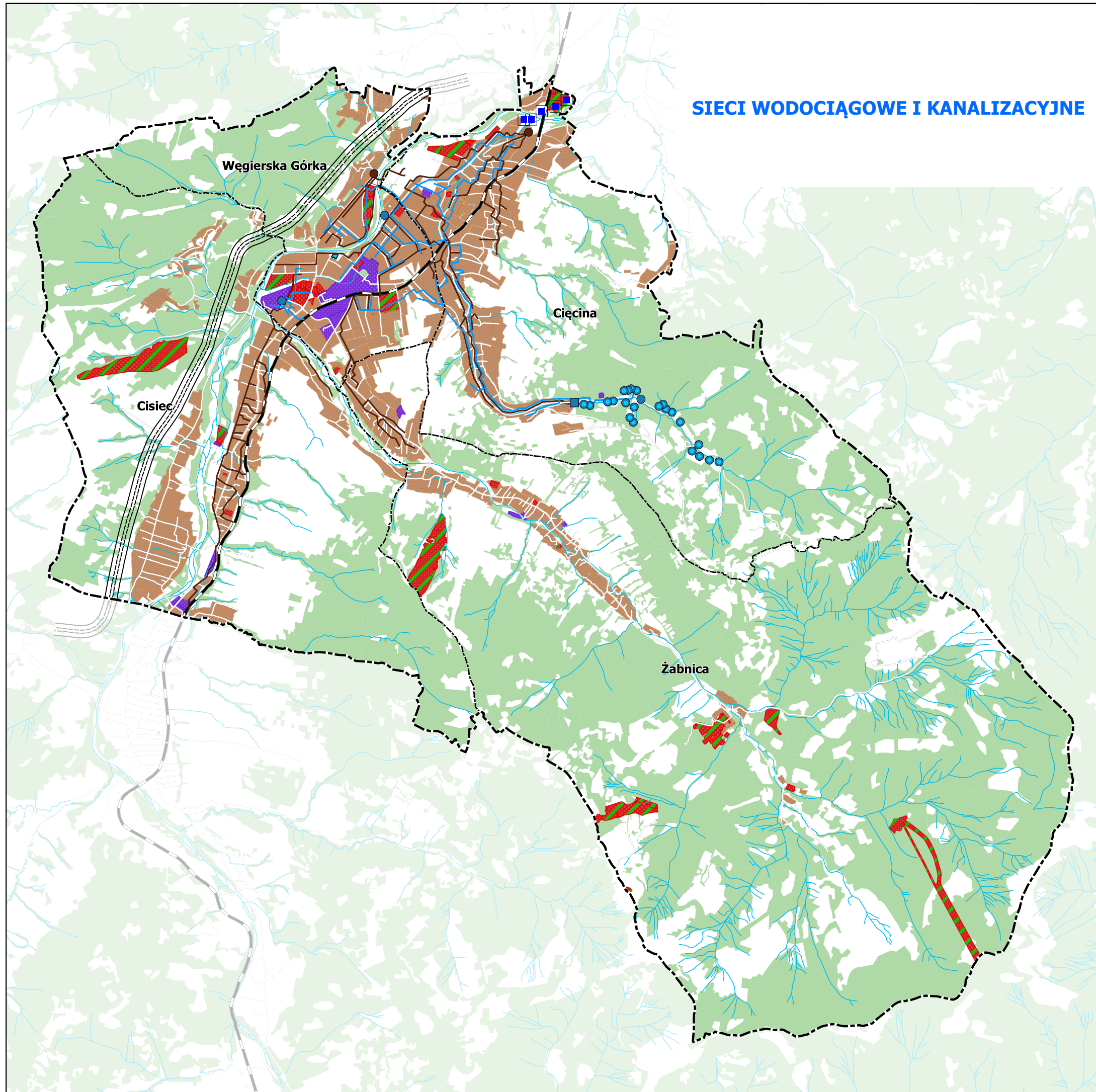
UWARUNKOWANIA STANU ISTNIEJĄCEGO

500 0 500 1000 1500 m



Oznaczenia

- granice gminy Węgierska Górka
- granice wsi Cięcina, Cisiec, Węgierska Górka, Żabnica
- tereny mieszkaniowe /wg obowiązującego planu miejscowego/
- tereny usługowe /wg obowiązującego planu miejscowego/
- tereny usług turystyki i sportu /wg obowiązującego planu miejscowego/
- tereny przemysłowe /wg obowiązującego planu miejscowego/
- wody płynące
- lasy
- drogi
- projektowana droga ekspresowa S-94
- kolej
- istniejące sieci wodociągowe
- istniejące ujęcia wody
- istniejące ujęcia wody - studnie P.P.H. "Żywiec Zdrój"
- istniejące stacje uzdatniania wody
- ujęcia wody ABRAHAMÓW
- istniejące sieci kanalizacyjne
- istniejące przepompownie
- istniejąca oczyszczalnia ścieków



	Zmiana studium uwarunkowań i kierunków zagospodarowania przestrzennego gminy Węgierska Górka
Skala 1:45 000	Uwarunkowania zagospodarowania przestrzennego
Data Październik 2018 r.	Etap – wyłożenie do publicznego wglądu
Zespół autorski	mgr inż. arch. Agnieszka Rozenau-Rybowicz mgr inż. Monika Węsiara mgr inż. Sabina Ostrowsiak
	tel. +48 508 282 460 biuro@terra-odp.pl 30-363 Kraków ul. Rzemieślnicza 1/601 REGON: 142901940 NIP: 959 122 30 66