

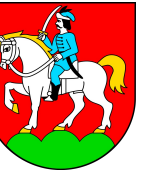
## KOMUNIKACJA

# STUDIUM UWARUNKWAŃ I KIERUNKÓW ZAGOSPODAROWANIA PRZESTRZENNEGO

## WĘGIERSKA GÓRKA

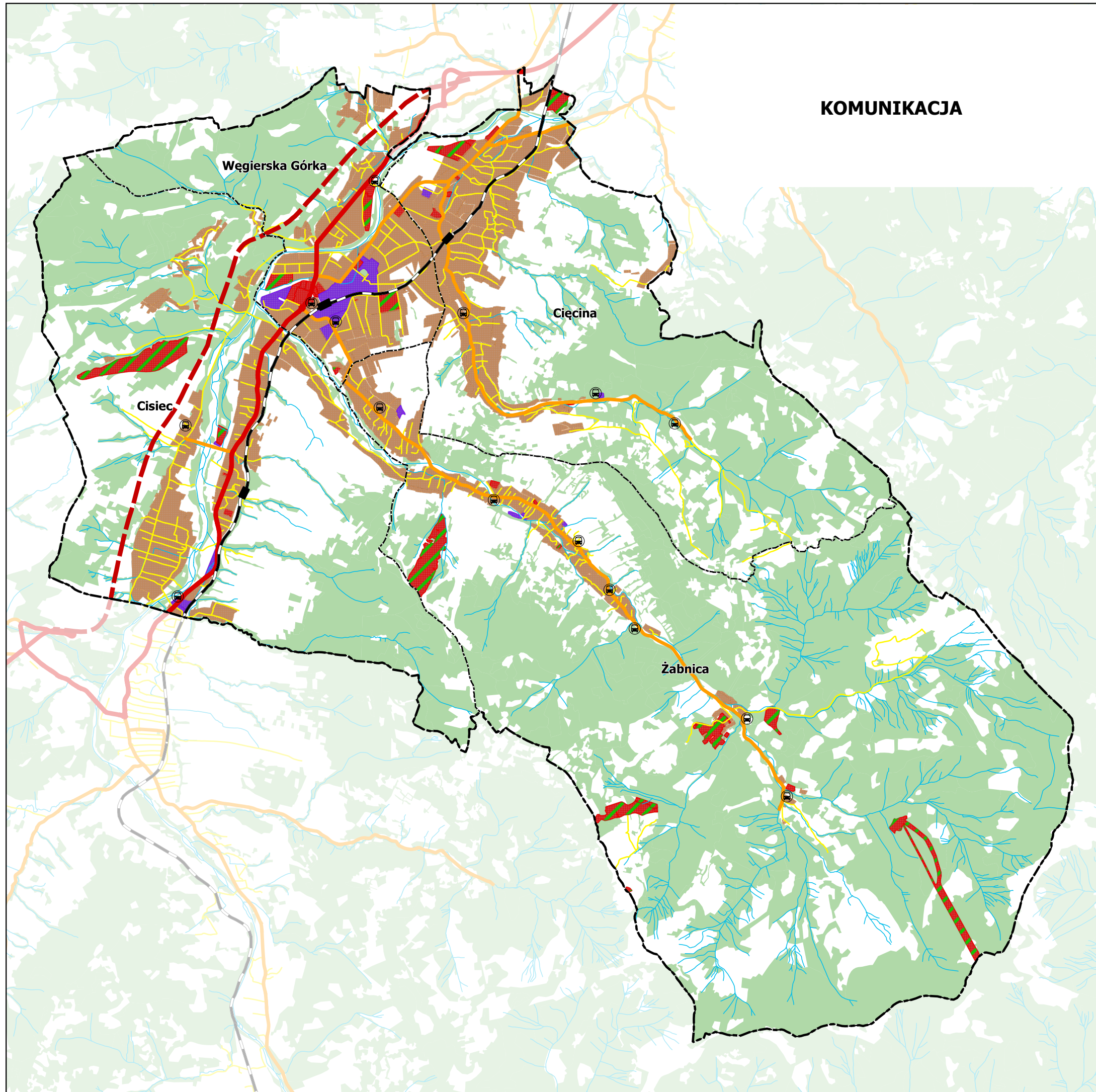
### UWARUNKOWANIA STANU ISTNIEJĄCEGO

500 0 500 1000 1500 m



#### Oznaczenia

- granice gminy Węgierska Górka
- granice wsi Cięcina, Cisiec, Węgierska Górka, Żabnica
- tereny mieszkaniowe /wg obowiązującego planu miejscowego/
- tereny usługowe /wg obowiązującego planu miejscowego/
- tereny usług turystyki i sportu /wg obowiązującego planu miejscowego/
- tereny przemysłowe /wg obowiązującego planu miejscowego/
- wody płynące
- lasy
- kolej
- projektowana droga ekspresowa S-94
- droga krajowa nr 944
- drogi powiatowe
- drogi gminne
- dworzec PKS, przystanek autobusowy
- dworzec PKP, stacja kolejowa



	Zmiana studium uwarunkowań i kierunków zagospodarowania przestrzennego gminy Węgierska Górka
Skala 1:45 000	Uwarunkowania zagospodarowania przestrzennego
Data Październik 2018 r.	Etap – wyłożenie do publicznego wglądu
Zespół autorski	mgr inż. arch. Agnieszka Rozenau-Rybowicz mgr inż. Monika Węsióra mgr inż. Sabina Ostrowsiak
	tel. +48 508 282 460 biuro@terra-odp.pl 30-363 Kraków ul. Rzemieślnicza 1/60/1 REGON: 142901940 NIP: 959 122 30 66