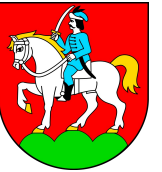


# TURYSTYKA

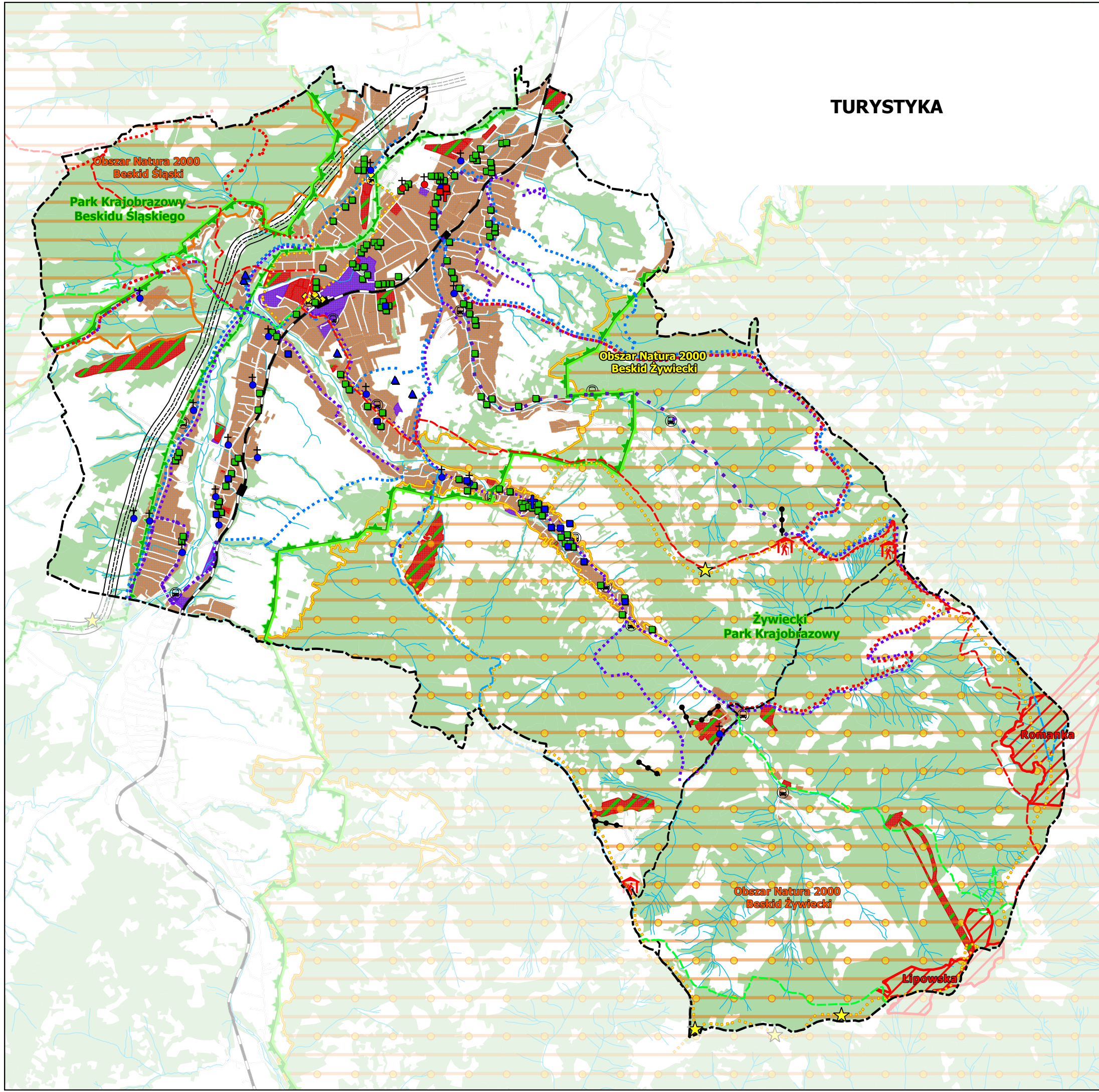
## STUDIUM UWARUNKWAŃ I KIERUNKÓW ZAGOSPODAROWANIA PRZESTRZENNEGO

### WĘGIERSKA GÓRKA

#### UWARUNKOWANIA STANU ISTNIEJĄCEGO



- granice gminy Węgierska Górka
- granice wsi: Cięcina, Cisieć, Węgierska Górka, Żabnica
- tereny mieszkaniowe /wg obowiązującego planu miejscowego/
- tereny usługowe /wg obowiązującego planu miejscowego/
- tereny usług turystyki i sportu /wg obowiązującego planu miejscowego/
- tereny przemysłowe /wg obowiązującego planu miejscowego/
- wody płynące
- lasy
- drogi
- projektowana droga ekspresowa S-94
- kolej
- dworzec PKS, przystanek autobusowy
- dworzec PKP i stacja kolejowa
- granica parku krajobrazowego
- granica otuliny parku krajobrazowego
- granica rezerwatu przyrody
- granica obszaru Natura 2000 OSO
- granica obszaru Natura 2000 SOO
- pomniki przyrody
- punkty widokowe
- szlaki turystyczne
- szlaki rowerowe
- szlaki narciarskie
- trasy spacerowe
- trasy dla turystyki konnej
- przyrodnicze ścieżki dydaktyczne
- wyciągi narciarskie
- syacje turystyczne
- zabytek wpisany do rejestru zabytków - kościół
- zabytek wpisany do rejestru zabytków - kapliczka
- zabytek wpisany do rejestru zabytków - inne
- zabytek objęty gminną ewidencją zabytków - kościół
- zabytek objęty gminną ewidencją zabytków - kapliczka
- zabytek objęty gminną ewidencją zabytków - fort
- zabytek objęty gminną ewidencją zabytków - inne
- zabytek bądź zespół postulowany do wpisania do rejestru zabytków



	Zmiana studium uwarunkowań i kierunków zagospodarowania przestrzennego gminy Węgierska Górka
Skala 1:45 000	Uwarunkowania zagospodarowania przestrzennego
Data Październik 2018 r.	Etap – wyłożenie do publicznego wglądu
Zespół autorski	mgr inż. arch. Agnieszka Rozenau-Rybowicz mgr inż. Monika Węsióra mgr inż. Sabina Ostrowska
	tel. +48 508 282 480 biuro@terra-odp.pl 30-353 Kraków ul. Rzemiełnicza 1/001 REGON: 120501940 NIP: 959 122 30 66