

STUDIUM UWARUNKWAŃ I KIERUNKÓW  
ZAGOSPODAROWANIA PRZESTRZENNEGO

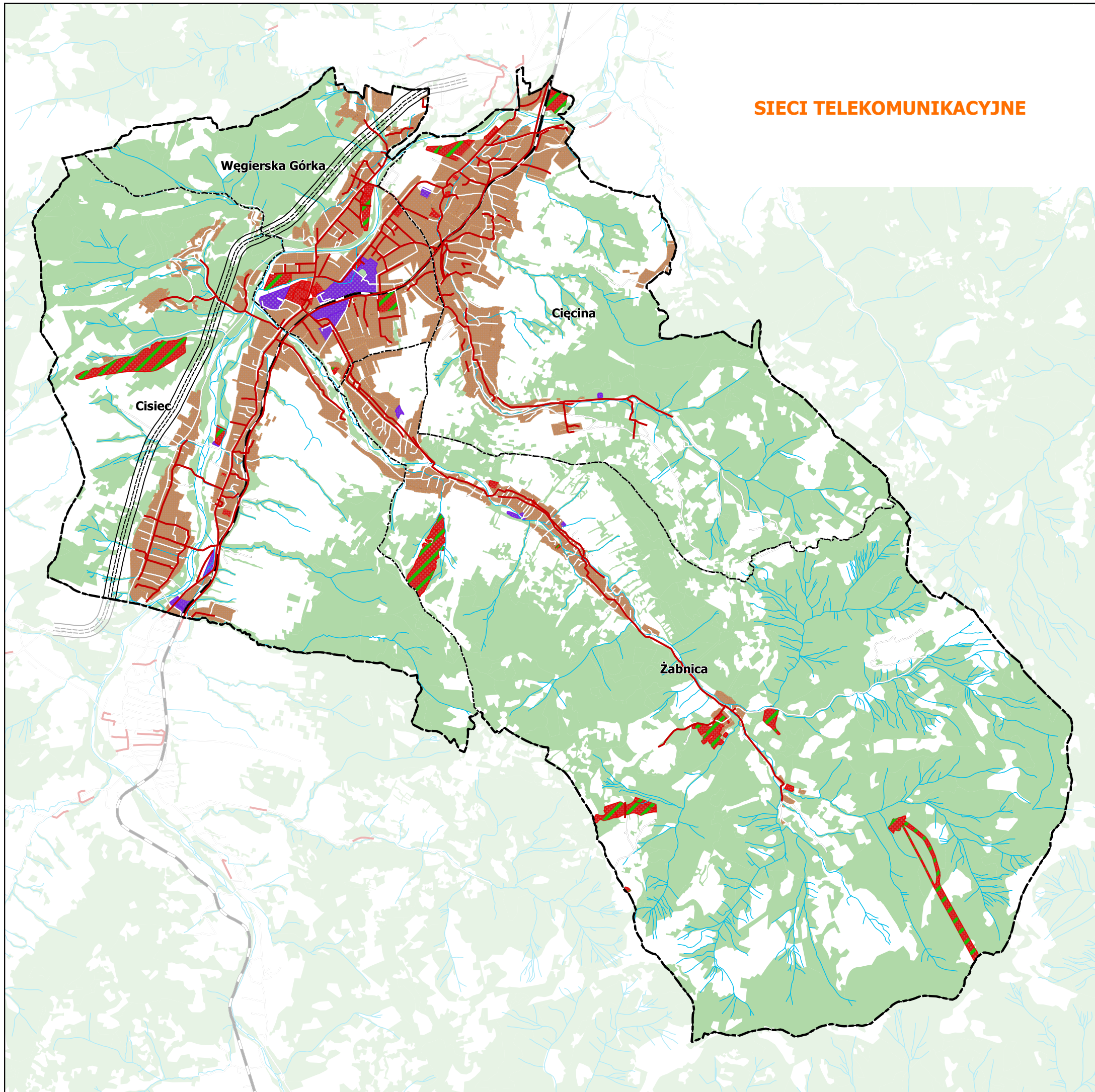
# WĘGIERSKA GÓRKA

UWARUNKOWANIA STANU ISTNIEJĄCEGO

500 0 500 1000 1500 m



## SIECI TELEKOMUNIKACYJNE



### Oznaczenia

- granice gminy Węgierska Górka
- granice wsi Cięcina, Cisiec, Węgierska Górka, Żabnica
- brązowe tereny mieszkaniowe /wg obowiązującego planu miejscowego/
- czerwone tereny usługowe /wg obowiązującego planu miejscowego/
- zielone z czerwonymi kreskami tereny usług turystyki i sportu /wg obowiązującego planu miejscowego/
- fioletowe tereny przemysłowe /wg obowiązującego planu miejscowego/
- niebieskie wody płynące
- zielone lasy
- szare drogi
- szare z kreskami projektowana droga ekspresowa S-94
- czarna kolej
- czerwone istniejące sieci telekomunikacyjne

	Zmiana studium uwarunkowań i kierunków zagospodarowania przestrzennego gminy Węgierska Górka
Skala 1:45 000	Uwarunkowania zagospodarowania przestrzennego
Data Październik 2018 r.	Etap – wyłożenie do publicznego wglądu
Zespół autorski	mgr inż. arch. Agnieszka Rozenau-Rybowicz mgr inż. Monika Węsiara mgr inż. Sabina Ostrowsiak
	tel. +48 508 282 460 biuro@terra-odp.pl 30-363 Kraków ul. Rzemieślnicza 1/60/1 REGON: 143901940 NIP: 959 122 30 66