

STUDIUM UWARUNKOWAŃ I KIERUNKÓW
ZAGOSPODAROWANIA PRZESTRZENNEGO

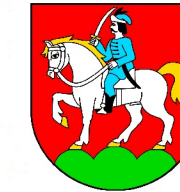
WĘGIERSKA GÓRKA

KIERUNKI ROZWOJU INFRASTRUKTURY
TECHNICZNEJ

1 : 45 000



SIECI WODOCIĄGOWE
I KANALIZACYJNE



OZNACZENIA ZMIANY STUDIUM WPROWADZANE
UCHWAŁĄ NR RADY GMINY
WĘGIERSKA GÓRKA Z DNIA

— granice obszarów, dla których wprowadzane są zmiany
kierunków zagospodarowania terenu
(zgodnie z uchwałą Nr XXI/209/2017 Rady Gminy
Węgierska Górka z dnia 25 maja 2017 r.)

Użytkowanie terenu

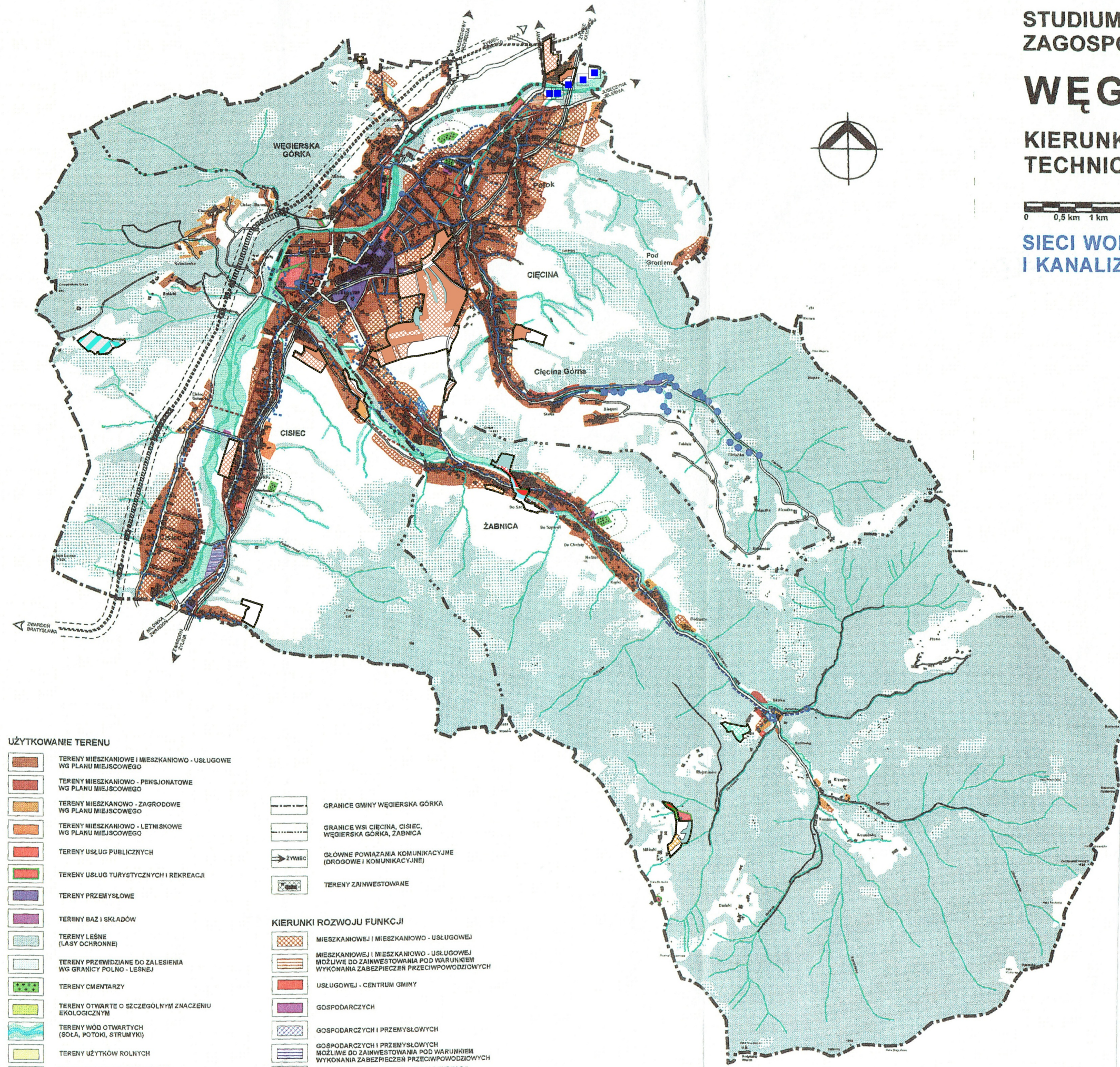
- MU tereny mieszkaniowe i mieszkaniowo-usługowe
- MZ tereny mieszkaniowo-zagrodowe
- ML tereny mieszkaniowo-leśniskowe
- UP teren usług publicznych
- US tereny usług turystycznych i rekreacji
- US1 tereny sportu i rekreacji
- ZL tereny leśne
- R tereny użytków rolnych
- WS tereny wód otwartych
- KD tereny tras komunikacyjnych drogowych
- TK tereny tras komunikacyjnych kolejowych

Kierunki rozwoju funkcji

- MUr mieszkaniowej i mieszkaniowo-usługowej
- MZr mieszkaniowo-zagrodowej
- MZnr zagrodowej w zasięgu Obszaru Natura 2000
- UAr usług agroturystyki
- UPr usług publicznych
- USr usług turystycznych i rekreacji
- US1r sportu i rekreacji
- UTn1r usługowej dla sportów zimowych
- UTn2r sportów zimowych

Kierunki rozwoju infrastruktury technicznej

- ujecia_wod kopia kopia



KIERUNKI ROZWOJU KOMUNIKACJI

- ISTNIEJĄCE DROGI I ULICE - BIEŻĄCE MODERNIZACJE
- PROJEKTOWANE DROGI KRAJOWE
EKSPRESOWE S - S4 ŻYWIEC - ZWARDOŃ(MYTO)
- PROJEKTOWANA MODERNIZACJA DROGI CEBARSKIEJ JAKO
LOKALNEJ GMINNEJ O FUNKCJACH WIDKOWO - TURYSTYCZ.
- PROJEKTOWANE DROGI GMINNE O ZNACZENIU LOKALNYM

KIERUNKI ROZWOJU INFRASTRUKTURY TECHNICZNEJ
SIECI ELEKTROENERGETYCZNE, GAZOWE, C.O., TELEKOMUNIKACYJNE,
WODOCIĄGOWE I KANALIZACYJNE

- ISTNIEJĄCE SIECI WODOCIĄGOWE
- PROJEKTOWANE SIECI WODOCIĄGOWE
- ISTNIEJĄCE WJĘCIA WODY
- ISTNIEJĄCE WJĘCIA WODY - STUDNIE
P.P.H. "ŻYWIEC ZDROJ"
- PROJEKTOWANE WJĘCIA WODY
- ISTNIEJĄCE STACJE UZDATNIANIA WODY
- PROJEKTOWANE STACJE UZDATNIANIA WODY
- ISTNIEJĄCE SIECI KANALIZACYJNE
- ISTNIEJĄCE PRZEPOMPOWNIE
- PROJEKTOWANE SIECI KANALIZACYJNE

UŻYTKOWANIE TERENU

- TERENY MIESZKANIOWE I MIESZKANIOWO - USŁUGOWE
WG PLANU MIEJSCOWEGO
- TERENY MIESZKANIOWO - PENSJONATOWE
WG PLANU MIEJSCOWEGO
- TERENY MIESZKANIOWO - ZAGRODOWE
WG PLANU MIEJSCOWEGO
- TERENY MIESZKANIOWO - LETNISKOWE
WG PLANU MIEJSCOWEGO
- TERENY USŁUG PUBLICZNYCH
- TERENY USŁUG TURYSTYCZNYCH I REKREACJI
- TERENY PRZEMYSŁOWE
- TERENY BAZ I SKŁADÓW
- TERENY LEŚNE
(LASY OCHRONNE)
- TERENY PRZEWIDZIANE DO ZALESIENIA
WG GRANIC POLNO - LEŚNEJ
- TERENY CMENTARZY
- TERENY OTWARTE O SZCZEGÓLNYM ZNACZENIU
EKOLOGICZNYM
- TERENY WÓD OTWARTYCH
(SOLA, POTOKI, STRUMYKI)
- TERENY UŻYTKÓW ROLNYCH
- TERENY TRAS KOMUNIKACYJNYCH
(DROGOWYCH I KOLEJOWYCH)

- GRANICE GMINY WĘGIERSKA GÓRKA
- GRANICE WSI CIĘCINA, CISIEC,
WĘGIERSKA GÓRKA, ŻABNICA
- GLÓWNE POWIĄZANIA KOMUNIKACYJNE
(DROGOWE I KOMUNIKACYJNE)
- TERENY ZAINWESTOWANE

KIERUNKI ROZWOJU FUNKCJI

- MIESZKANIOWEJ I MIESZKANIOWO - USŁUGOWEJ
- MIESZKANIOWEJ I MIESZKANIOWO - USŁUGOWEJ
MOŻLIWE DO ZAINWESTOWANIA POD WARUNKIEM
WYKONANIA ZABEZPIECZEŃ PRZECIWPOWODZIOWYCH
- USŁUGOWEJ - CENTRUM GMINY
- GOSPODARCZYCH
- GOSPODARCZYCH I PRZEMYSŁOWYCH
- GOSPODARCZYCH I PRZEMYSŁOWYCH
MOŻLIWE DO ZAINWESTOWANIA POD WARUNKIEM
WYKONANIA ZABEZPIECZEŃ PRZECIWPOWODZIOWYCH
- USŁUGOWEJ - SPORTU, TURYSTYKI I REKREACJI
Z DUŻYM UDZIAŁEM ZIELENI

OPRACOWANIE:

BIURO STUDIÓW I PROJEKTÓW ARCHITEKTONICZNYCH
"FRANTA & FRANTA" SP. Z O.O. W KATOWICACH
PRACOWNIA W CHORZOWIE
UL.CHOPINA 10/2, 41-500 CHORZÓW, TEL. 032 /241-66-45

CZERWIEC 2001

	Zmiana studium uwarunkowań i kierunków zagospodarowania przestrzennego gminy Węgierska Górka
Skala 1:45 000	Kierunki zagospodarowania przestrzennego
Data Październik 2018 r.	Etap – wyłożenie do publicznego wglądu
Zespół autorski	mgr inż. arch. Agnieszka Rozenau-Rybowicz mgr inż. Monika Wesiora mgr inż. Sabina Ostrowsiak
	tel. +48 508 292 460 biuro@terra-ssp.pl 20-385 Kraków ul. Rzemieślnicza 1/001 REGON: 120051940 NIP: 999 122 20 66