

STUDIUM UWARUNKOWAŃ I KIERUNKÓW
ZAGOSPODAROWANIA PRZESTRZENNEGO

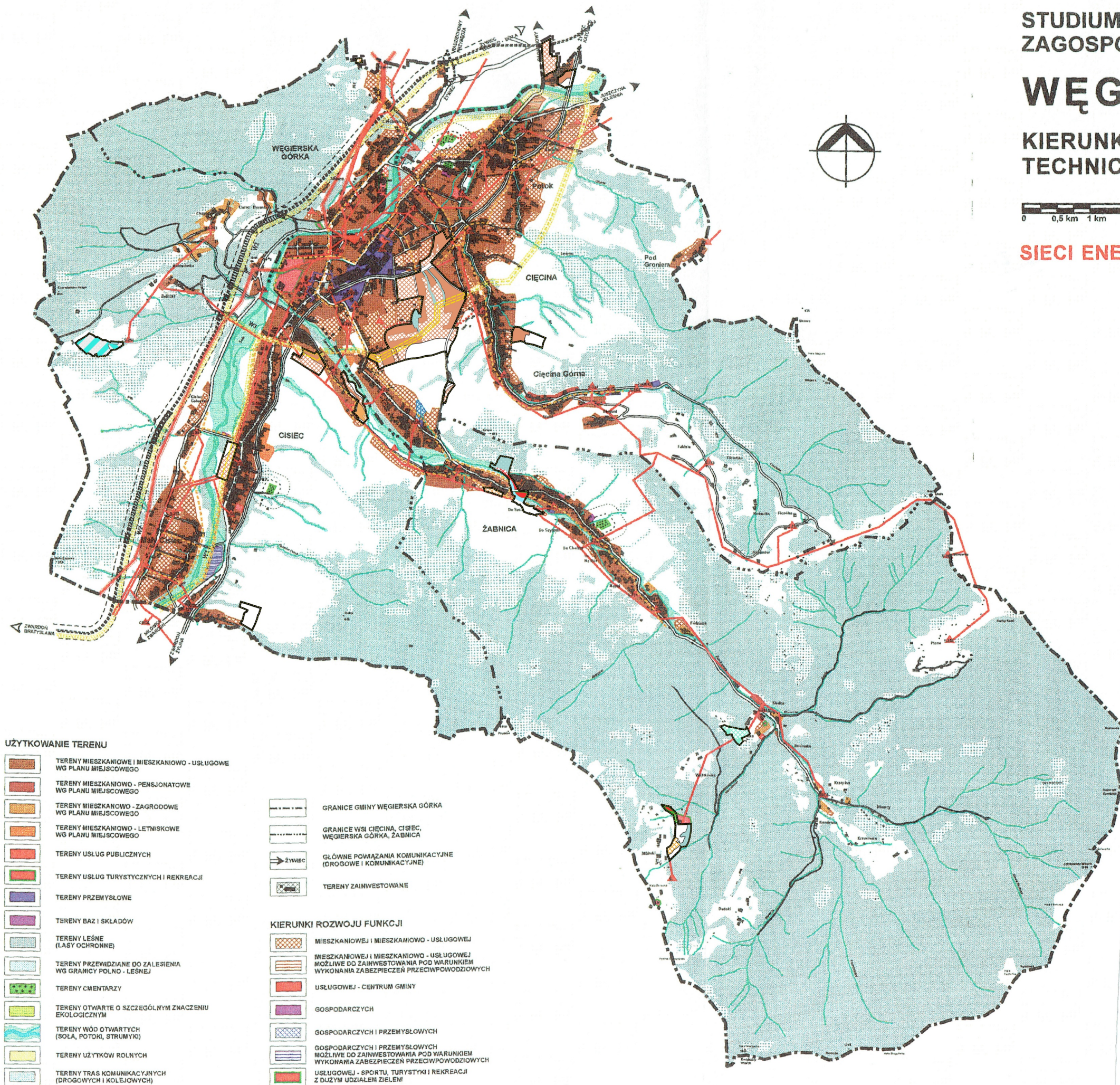
WĘGIERSKA GÓRKA

KIERUNKI ROZWOJU INFRASTRUKTURY
TECHNICZNEJ

1 : 45 000



SIECI ENERGETYCZNE I GAZOWE



UŻYTKOWANIE TERENU

- TERENY MIESZKANIOWE I MIESZKANIOWO - USŁUGOWE WG PLANU MIEJSCOWEGO
- TERENY MIESZKANIOWO - PENSJONATOWE WG PLANU MIEJSCOWEGO
- TERENY MIESZKANIOWO - ZAGRODOWE WG PLANU MIEJSCOWEGO
- TERENY MIESZKANIOWO - LETNISKOWE WG PLANU MIEJSCOWEGO
- TERENY USŁUG PUBLICZNYCH
- TERENY USŁUG TURYSTYCZNYCH I REKREACJI
- TERENY PRZEMYSŁOWE
- TERENY BAZ I SKŁADÓW
- TERENY LEŚNE (LASY OCHRONNE)
- TERENY PRZEZWIĄZANE DO ZALESIENIA WG GRANICY POLNO - LEŚNEJ
- TERENY CMENTARZY
- TERENY OTWARTE O SZCZEGÓLNYM ZNACZENIU EKOLOGICZNYM
- TERENY WÓD OTWARTYCH (SOLA, POTOKI, STRUMYKI)
- TERENY UŻYTKÓW ROLNYCH
- TERENY TRAS KOMUNIKACYJNYCH (DROGOWYCH I KOLEJOWYCH)

- GRANICE GMINY WĘGIERSKA GÓRKA
- GRANICE WSI CIĘCINA, CISIEC, WĘGIERSKA GÓRKA, ŻABNICA
- GŁÓWNE POWIĄZANIA KOMUNIKACYJNE (DROGOWE I KOMUNIKACYJNE)
- TERENY ZAINWESTOWANE

KIERUNKI ROZWOJU FUNKCJI

- MIESZKANIOWEJ I MIESZKANIOWO - USŁUGOWEJ
- MIESZKANIOWEJ I MIESZKANIOWO - USŁUGOWEJ MOŻLIWE DO ZAINWESTOWANIA POD WARUNKIEM WYKONANIA ZABEZPIECZEŃ PRZECIWPÓWODZIOWYCH
- USŁUGOWEJ - CENTRUM GMINY
- GOSPODARCZYCH
- GOSPODARCZYCH I PRZEMYSŁOWYCH
- GOSPODARCZYCH I PRZEMYSŁOWYCH MOŻLIWE DO ZAINWESTOWANIA POD WARUNKIEM WYKONANIA ZABEZPIECZEŃ PRZECIWPÓWODZIOWYCH
- USŁUGOWEJ - SPORTU, TURYSTYKI I REKREACJI Z DUŻYM UDZIAŁEM ZIELEŃ

KIERUNKI ROZWOJU KOMUNIKACJI

- ISTNIEJĄCE DROGI I ULICE - BIEŻĄCE MODERNIZACJE
- PROJEKTOWANE DROGI KRAJOWE EKSPRESOWE S - 94 ŻYWIEC - ZWARDON(MYTO)
- PROJEKTOWANA MODERNIZACJA DROGI CESARSKIEJ JAKO LOKALNEJ GMINNEJ O FUNKCJACH WIDOKOWO - TURYSTYCZ.
- PROJEKTOWANE DROGI GMINNE O ZNACZENIU LOKALNYM

KIERUNKI ROZWOJU INFRASTRUKTURY TECHNICZNEJ SIECI ELEKTROENERGETYCZNE, GAZOWE, C.O., TELEKOMUNIKACYJNE, WODOCIĄGOWE I KANALIZACYJNE

- ISTNIEJĄCE LINIE ENERGETYCZNE WN 110KV ZE STREFĄ OCHRONNĄ
- ISTNIEJĄCE NAPONIETRZNE LINIE ENERGETYCZNE ŚN 15 KV
- ISTNIEJĄCE KABLOWE LINIE ENERGETYCZNE ŚN 15 KV
- STACJE TRANSFORMATOROWE (NR STACJI)
- STACJA ELEKTROENERGETYCZNA GPZ
- PROJEKTOWANE NAPONIETRZNE I KABLOWE LINIE ENERGETYCZNE
- PROJEKTOWANE STACJE TRANSFORMATOROWE
- PROJEKTOWANY GAZOCIĄG WYSOKOPRĘŻNY 6,3 MPa e 300 WARIANTY ROZWIĄZAŃ W1, W2, W3
- PROJEKTOWANA STACJA REDUKCYJNO - POMIAROWA GAZU
- PROJEKTOWANY GAZOCIĄG ŚREDNIOPRĘŻNY e 40/32
- ISTNIEJĄCE SIECI C.O.

OZNACZENIA ZMIANY STUDIUM WPROWADZANE UCHWAŁĄ NR RADY GMINY WĘGIERSKA GÓRKA Z DNIA

— granice obszarów, dla których wprowadzane są zmiany kierunków zagospodarowania terenu (zgodnie z uchwałą Nr XXI/209/2017 Rady Gminy Węgierska Górka z dnia 25 maja 2017 r.)

Użytkowanie terenu

- MU tereny mieszkaniowe i mieszkaniowo-usługowe
- MZ tereny mieszkaniowo-zagrodowe
- ML tereny mieszkaniowo-letniskowe
- UP teren usług publicznych
- US tereny usług turystycznych i rekreacji
- US1 tereny sportu i rekreacji
- ZL tereny leśne
- R tereny użytków rolnych
- WS tereny wód otwartych
- KD tereny tras komunikacyjnych drogowych
- TK tereny tras komunikacyjnych kolejowych

Kierunki rozwoju funkcji

- MUr mieszkaniowej i mieszkaniowo-usługowej
- MZr mieszkaniowo-zagrodowej
- MZnr zagrodowej w zasięgu Obszaru Natura 2000
- UAr usług agroturystyki
- UPr usług publicznych
- USr usług turystycznych i rekreacji
- US1r sportu i rekreacji
- UTn1r usługowej dla sportów zimowych
- UTn2r sportów zimowych

OPRACOWANIE:

BIURO STUDIÓW I PROJEKTÓW ARCHITEKTONICZNYCH
"FRANTA & FRANTA" SP. Z O.O. W KATOWICACH
PRACOWNIA W CHORZOWIE
UL. CHOPINA 10/2, 41-500 CHORZÓW, TEL. 032 /241-68-45

CZERWIEC 2001

| | |
|-----------------------------|---|
| | Zmiana studium uwarunkowań i kierunków zagospodarowania przestrzennego gminy Węgierska Górka |
| Skala 1:45 000 | Kierunki zagospodarowania przestrzennego |
| Data Październik 2018 r. | Etap – wyłożenie do publicznego wglądu |
| Zespół autorski | mgr inż. arch. Agnieszka Rozenau-Rybowicz mgr inż. Monika Wesiora mgr inż. Sabina Ostrowska |
| | tel. +48 508 292 460 biuro@terra-sdp.pl 20-385 Kraków ul. Rzemieślnicza 1/001 REGON: 120051940 NIP: 999 122 20 66 |