

**WARUNKOWAŃ I KIERUNKÓW  
ZAGOSPODAROWANIA PRZESTRZENNEGO**

**WĘGIERSKA GÓRKA  
KIERUNKI ZAGOSPODAROWANIA  
PRZESTRZENNEGO**

500 0 500 1000 1500 m



**OZNACZENIA ZMIANY STUDIUM  
WPROWADZANE UCHWAŁĄ NR .....  
RADY GMINY WĘGIERSKA GÓRKA Z DNIA .....**

granice obszarów, dla których wprowadzane są zmiany kierunków zagospodarowania terenu (zgodnie z uchwałą Nr XXI/209/2017 Rady Gminy Węgierska Górka z dnia 25 maja 2017 r.)

**Użytkowanie terenu**

- MU tereny mieszkaniowe i mieszkaniowo-usługowe
- MZ tereny mieszkaniowo-zagrodowe
- ML tereny mieszkaniowo-leśnikowe
- UP teren usług publicznych
- US tereny usług turystycznych i rekreacji
- US1 tereny sportu i rekreacji
- ZL tereny leśne
- R tereny użytków rolnych
- WS tereny wód otwartych
- KD tereny tras komunikacyjnych drogowych
- TK tereny tras komunikacyjnych kolejowych

**Kierunki rozwoju funkcji**

- MUr mieszkaniowej i mieszkaniowo-usługowej
- MZr mieszkaniowo-zagrodowej
- MZnr zagrodowej w zasięgu Obszaru Natura 2000
- UAR usług agroturystyki
- UPr usług publicznych
- USr usług turystycznych i rekreacji
- US1r sportu i rekreacji
- UTn1r usługowej dla sportów zimowych
- UTn2r sportów zimowych

**w tym:**

- schroniska i stacje turystyczne
- szlaki turystyczne /wg oznaczeń PTTK/
- wyciągi narciarskie
- ścieżki rowerowe
- ścieżki narciarskie
- trasy widokowo-spacerowe
- trasy dla turystyki konnej
- ścieżka dydaktyczna Żywieckiego Parku Krajobrazowego
- miejsca piknikowe
- punkty widokowe

**Kierunki ochrony wartości kulturowych**

- obiekty wpisane do rejestru zabytków województwa śląskiego - kościół
- obiekty wpisane do rejestru zabytków województwa śląskiego - kapliczka
- obiekty wpisane do rejestru zabytków województwa śląskiego - inne
- obiekty zaproponowane do wpisania do rejestru zabytków województwa śląskiego - kościół

- obiekty zaproponowane do wpisania do rejestru zabytków województwa śląskiego - kapliczka
- obiekty zaproponowane do wpisania do rejestru zabytków województwa śląskiego - fort
- obiekty zaproponowane do wpisania do rejestru zabytków województwa śląskiego - inne
- obiekty w ewidencji zabytków

- strefa "A" ścisłej ochrony konserwatorskiej
- strefa "B" częściowej ochrony konserwatorskiej
- strefa "E" ochrony ekspozycji widokowej
- strefa "OW" obserwacji archeologicznej

**Kierunki ochrony ekspozycji krajobrazu i rozwoju systemu ekologicznego gminy**

- rezerwat przyrody
- park krajobrazowy
- otulina parku krajobrazowego
- obszar Natura 2000 OSO
- obszar Natura 2000 SOO
- pomniki przyrody
- strefa ochrony walorów przyrody - A - kompleksy leśne na zboczach Beskidu Żywieckiego i Śląskiego
- strefa ochrony walorów przyrody - Ar - obszar występowania gatunków chronionych fauny
- strefa ochrony walorów krajobrazowych - B
- strefa ochrony walorów kulturowych - C
- strefa powiązań ekologicznych wzdłuż Soły - D
- obszar o najwyższych walorach i zastrzonych rygorach ochrony (strefa ciszy)
- polany chronione przed zalesieniem
- granice LZWP
- proponowana strefa ochrony pośredniej ujęcia wód podziemnych
- planowane obszary ochronne zbiorników wód podziemnych

**Kierunki rozwoju komunikacji**

- istniejące drogi i ulice
- projektowane drogi krajowe ekspresowe S-94 Żywiec - Zwardon
- projektowana modernizacja drogi cesarskiej jako lokalnej gminnej o funkcjach widokowo - turystycznych
- projektowane drogi gminne o znaczeniu lokalnym

**Tereny infrastruktury technicznej**

- ujęcia wody "Żywiec Zdrój"
- ujęcia wody ABRAHAMÓW
- projektowany gazociąg wysokoprężny
- projektowana stacja redukcyjno-pomiarowa gazu

**Zagrożenie powodziowe**

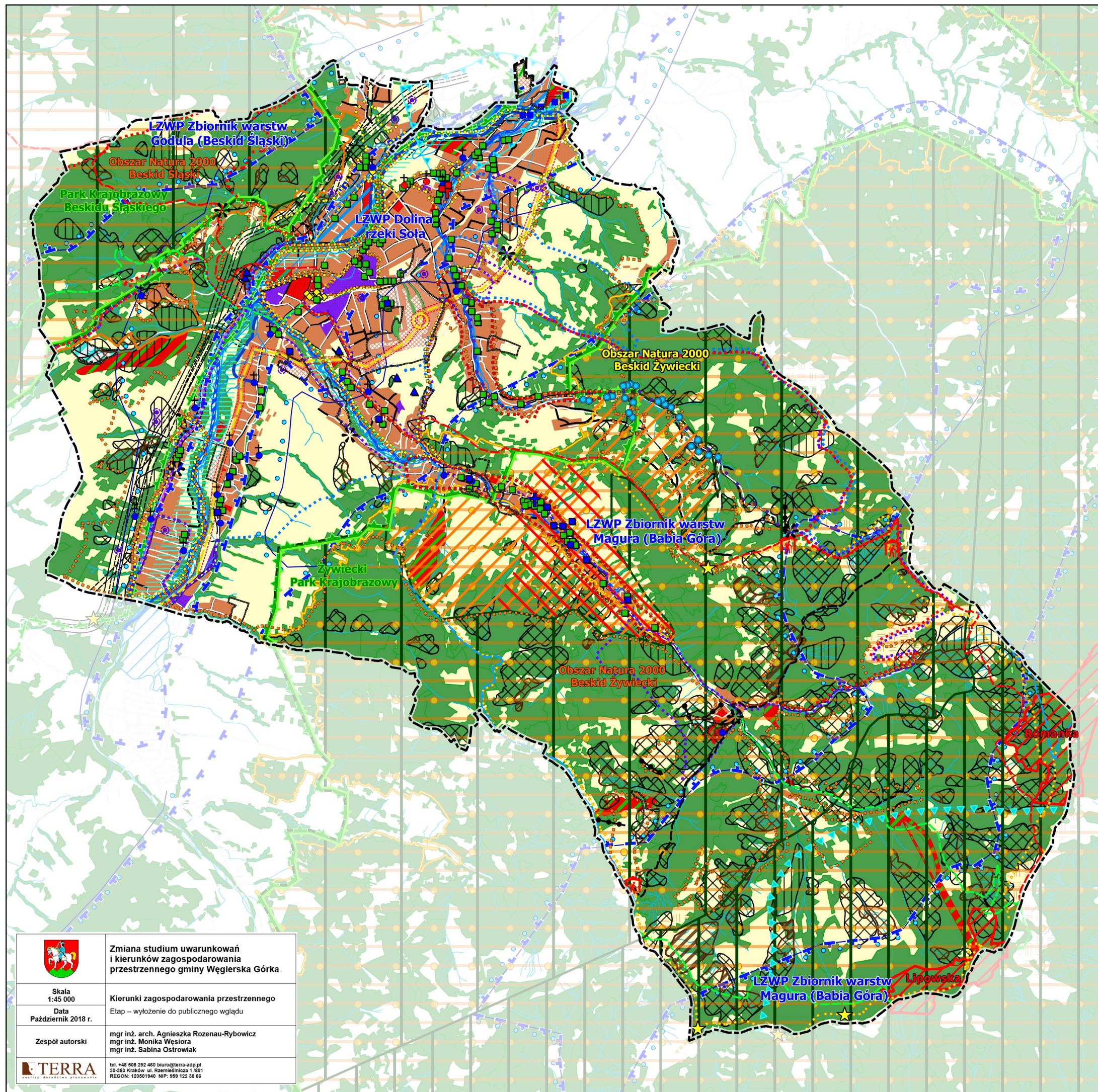
- Obszary szczególnego zagrożenia powodzią wg "Studium określającego granice obszarów bezpośredniego zagrożenia powodzią dla terenów nieobwałowanych w zlewni Soły"
- obszary szczególnego zagrożenia powodzią, na których prawdopodobieństwo wystąpienia powodzi jest średnie i wynosi raz na 100 lat (Q1%)
  - obszary szczególnego zagrożenia powodzią, na których prawdopodobieństwo wystąpienia powodzi jest wysokie i wynosi raz na 10 lat (Q10%)
  - obszary, na których prawdopodobieństwo wystąpienia powodzi jest nieskie i wynosi raz na 500 lat (Q0,2%)
  - projektowane wały przeciwpowodziowe

**Zagrożenie osuwiskowe wg SOPO**

- osuwiska aktywne ciągłe
- osuwiska aktywne okresowe
- osuwiska nieaktywne
- tereny zagrożone ruchami masowymi

**Oznaczenia informacyjne**

- granice gminy Węgierska Górka



	<b>Zmiana studium uwarunkowań i kierunków zagospodarowania przestrzennego gminy Węgierska Górka</b>
Skala 1:45 000	Kierunki zagospodarowania przestrzennego
Data Październik 2018 r.	Etap – wyłożenie do publicznego wglądu
Zespół autorski	mgr inż. arch. Agnieszka Rozenau-Rybowicz mgr inż. Monika Węsióra mgr inż. Sabina Ostrowska
<b>TERRA</b> TERRA SP. Z O.O.	tel. +48 508 292 460 biuro@terra-asp.pl 50-263 Kraków ul. Rzemieśnicza 1/101 REGON: 143051940 NIP: 959 122 20 68