



Miejscowy plan zagospodarowania przestrzennego Gminy Węgierska Górka dla części obrębów: Cięcina, Cisiec, Węgierska Górka oraz Żabnica

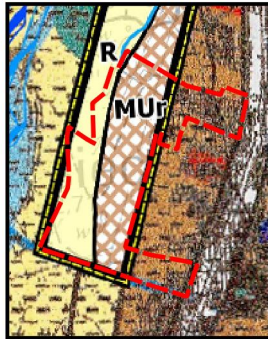
Rysunek planu

Załącznik Nr 13 do Uchwały Nr Rady Gminy Węgierska Górka z dnia

Skala 1 : 2 000

20 0 20 40 m

Wyrus ze Studium uwarunkowań i kierunków zagospodarowania przestrzennego Gminy Węgierska Górka Uchwała Nr XXII/170/2001 Rady Gminy Węgierska Górka z dnia 4 września 2001 r. ze zm.



Skala 1:10 000

obszar objęty planem

Użytkowanie terenu

tereny mieszkaniowe i mieszkaniowo-usługowe

R tereny użytków rolnych

Kierunki rozwoju funkcji

MUR mieszkaniowej i mieszkaniowo-usługowej

Oznaczenia

Ustalenia planu

- granicze obszaru objętego planem
- linie rozgraniczające tereny o różnym przeznaczeniu lub różnych zasadach zagospodarowania
- MU1 tereny zabudowy mieszkaniowej, usługowej, wytwórczo-rzemieślniczej i zagrodowej
- R tereny rolne
- WO tereny wód otwartych
- KG tereny dróg publicznych głównych
- KW tereny dróg wewnętrznych
- nieprzekraczalne linie zabudowy
- napowietrzne linie elektroenergetyczne średniego napięcia wraz ze strefą techniczną
- strefa ochrony ekspozycji widokowej „E”

Oznaczenia wynikające z przepisów odrębnych i prawomocnych decyzji

Otulina Żywieckiego Parku Krajobrazowego - cały obszar

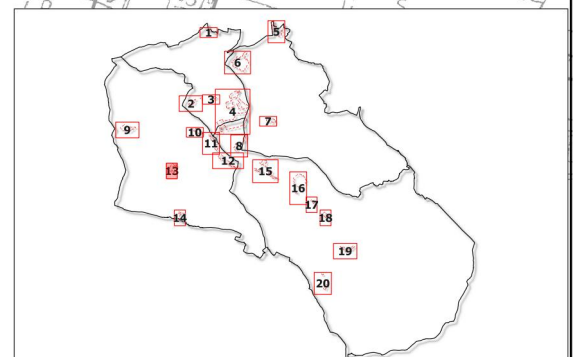
LZWP 446 Dolina rzeki Soła - cały obszar

Oznaczenia informacyjne

obszar aglomeracji Węgierska Górka

planowany obszar ochronny zbiornika wód podziemnych - cały obszar

linie rozgraniczające tereny o różnym przeznaczeniu lub różnych zasadach zagospodarowania w obowiązującym planie miejscowym poza obszarem objętym sporządzaniem planu



Miejscowy plan zagospodarowania przestrzennego Gminy Węgierska Górka dla części obrębów: Cięcina, Cisiec, Węgierska Górka oraz Żabnica

Skala 1:2 000

Rysunek planu – projekt

data
maj 2019 r.

Etap - wytyczenie do publicznego wglądu
Załącznik Nr 13 do Uchwały Nr Rady Gminy Węgierska Górka z dnia

Zespół autorski

mgr inż. arch. Agnieszka Rozena-Rybowicz
mgr inż. Danuta Ciepley

TERRA

tel. +48 508 292 460 biuro@terra-arp.pl
30-363 Kraków ul. Rzemieślnicza 1/801
REGON: 120561940 NIP: 539 122 30 66