

Miejskowy plan zagospodarowania przestrzennego Gminy Węgierska Górka dla części obrobów: Cięcina, Cisiec, Węgierska Górka oraz Żabnica

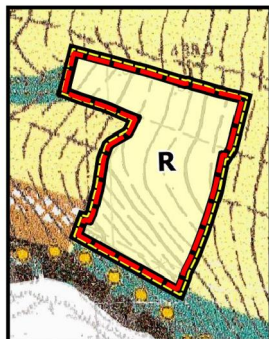
Rysunek planu

Załącznik Nr 14 do Uchwały Nr Rady Gminy Węgierska Góra z dnia


Skala 1 : 2 000



**Wyrus ze Studium uwarunkowań i kierunków
zagospodarowania przestrzennego Gminy Węgierska Górka
Uchwała Nr XXII/170/2001 Rady Gminy Węgierska Górka
z dnia 4 września 2001 r. ze zm.**

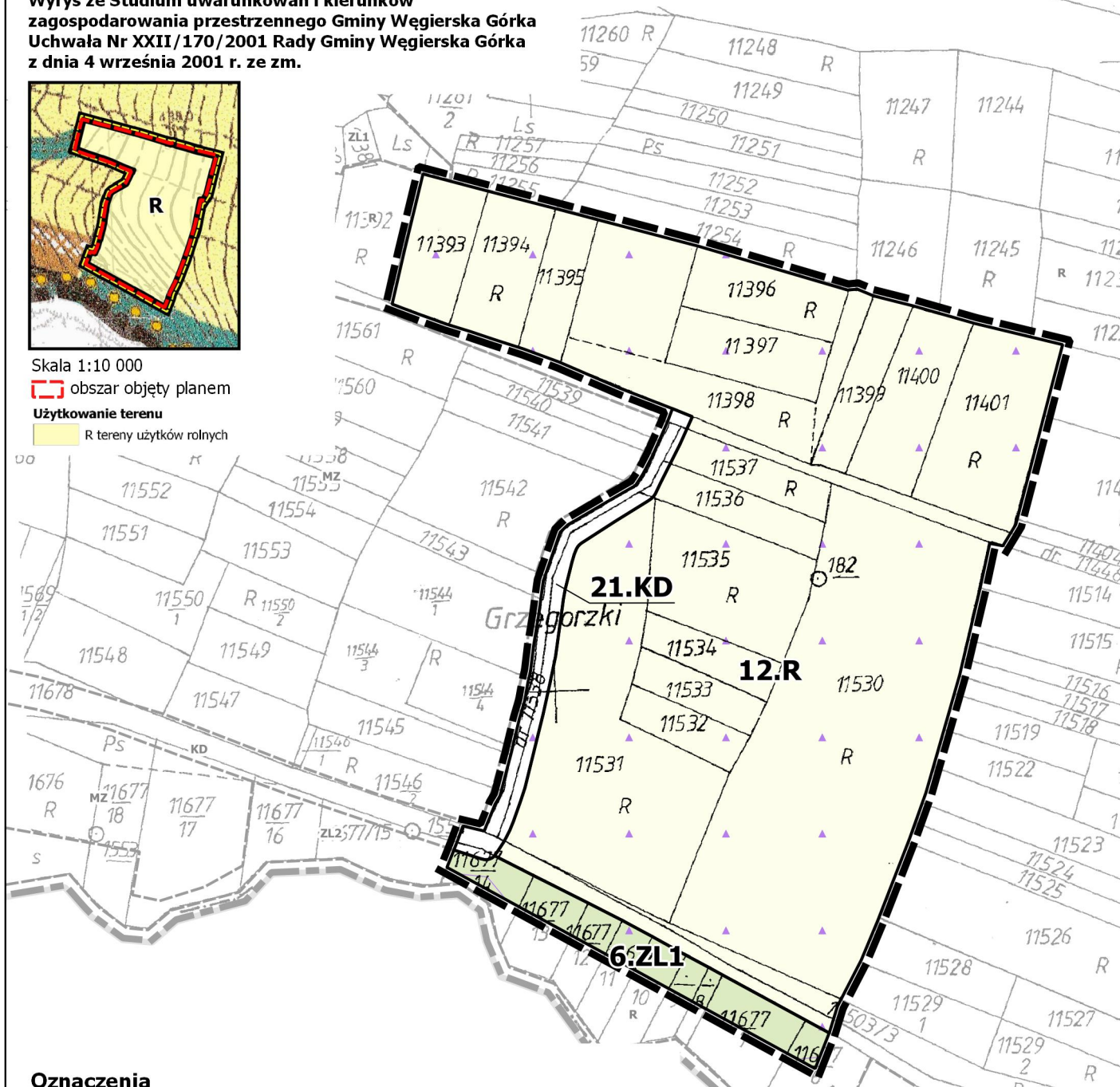


Skala 1:10 000

 obszar objęty planem







Użytkowanie terenu

R tereny użytków rolnych



Oznaczenia

Ustalenia planu

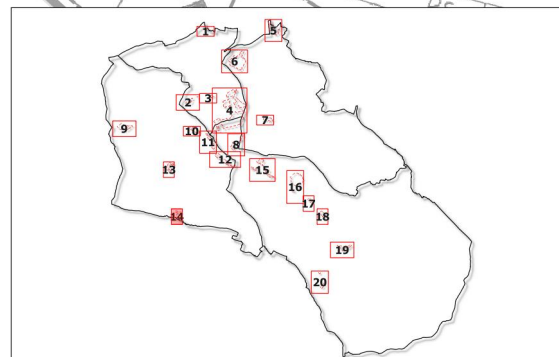
-  granice obszaru objętego planem
 linie rozgraniczające tereny o różnym przeznaczeniu lub różnych zasadach zagospodarowania
 R tereny rolne
 ZL1 tereny lasów
 KD tereny dróg publicznych dojazdowych
 strefa ochrony ekspozycji widokowej „E”

Oznaczenia wynikające z przepisów odrębnych i prawomocnych decyzji

Otulina Żywieckiego Parku Krajobrazowego - cały obszar

Oznaczenia informacyjne

- planowany obszar ochronny zbiornika wód podziemnych - cały obszar
----- linie rozgraniczające tereny o różnym przeznaczeniu lub różnych zasadach
zagospodarowania w obowiązującym planie miejscowym poza obszarem
objętym sporządzaniem planu



**Miejscowy plan zagospodarowania przestrzennego
Gminy Węgierska Górka dla części obrębów: Cięcina,
Cisiec, Węgierska Górka oraz Żabnica**

Skala 1:2 000

Rysunek planu – projekt

data

Etap - wyłożenie do publicznego wglądu

data
mai 201

Załącznik Nr 14 do Uchwały Nr Rady Gminy Węgierska Górka
z dnia

Zespół autorski

mgr inż. arch. Agnieszka Rozenau-Rybowicz

TERRA

tel. +48 508 292 460 biuro@terra-adp.pl
30-363 Kraków ul. Rzemieślnicza 1/801
REGON: 120501940 NIP: 959 122 30 66