



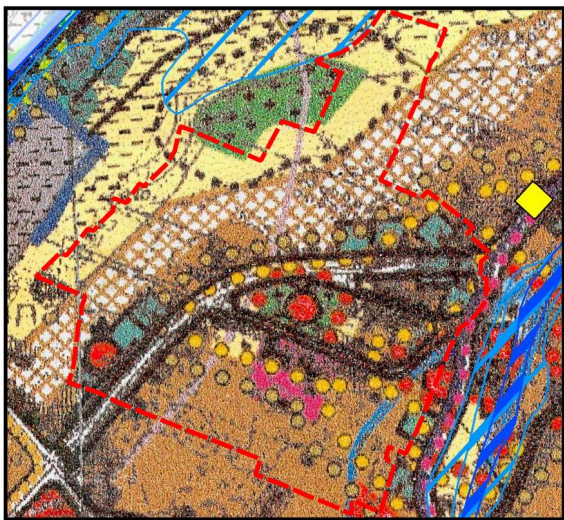
Miejscowy plan zagospodarowania przestrzennego Gminy Węgierska Górka dla części obrębów: Cięcina, Cisiec, Węgierska Górka oraz Żabnica

Rysunek planu

Załącznik Nr 6 do Uchwały Nr Rady Gminy Węgierska Górka z dnia

Skala 1 : 2 000
20 0 20 40 m

Wyrys ze Studium uwarunkowań i kierunków zagospodarowania przestrzennego Gminy Węgierska Górka Uchwała Nr XXII/170/2001 Rady Gminy Węgierska Górka z dnia 4 września 2001 r. ze zm.



obszar objęty planem Skala 1:10 000

UŻYTKOWANIE TERENU

- TERENY MIESZKANIOWE I MIESZKANIOWO - USŁUGOWE wg PLANU MIEJSKOWEGO
- TERENY BAZ I SKŁADÓW
- TERENY CMENTARZY
- TERENY WÓD OTWARTYCH (SOŁA, POTOKI, STRUMYKI)
- TERENY UŻYTKÓW ROLNYCH

TERENY ZAGROŻEN POWODZIOWYCH, STREFY OCHRONNE UJĘĆ WODY I INFRASTRUKTURY TECHNICZNEJ

STREFA OCZYSZCZALNI ŚCIEKÓW

KIERUNKI ROZWOJU FUNKCJI

MIESZKANIOWEJ I MIESZKANIOWO - USŁUGOWEJ

KIERUNKI OCHRONY WARTOŚCI KULTUROWYCH

- OBIEKTY WPISANE DO REJESTRU ZABYTKÓW WOJEWÓDZTWA ŚLĄSKIEGO KOSIOŁ, KAPLICZKA
- OBIEKTY W EWIDENCJI ZABYTKÓW PROZ. (BUDYNKI)
- STREFA "A" ŚCISŁEJ OCHRONY KONSERWATORSKIEJ
- STREFA "B" CZĘŚCIOWEJ OCHRONY KONSERWATORSKIEJ
- STREFA "E" OCHRONY EKSPOZYCJI WIDOKOWEJ

Oznaczenia

Ustalenia planu

- granicę obszaru objętego planem
- linię rozgraniczającą tereny o różnym przeznaczeniu lub różnych zasadach zagospodarowania
- MU1 tereny zabudowy mieszkaniowej, usługowej, wytwórczo-rzemieślniczej i zagrodowej
- UU1 tereny usług
- PU tereny wytwórczości i usług
- ZC tereny cmentarzy
- ZE tereny zieleni i tereny rolne o funkcjach ekologicznych
- KG tereny dróg publicznych głównych
- KZ tereny dróg publicznych zbiorczych
- KD tereny dróg publicznych dojazdowych
- KW tereny dróg wewnętrznych
- nieprzekraczalną linię zabudowy
- napowietrzne linie elektroenergetyczne średniego napięcia 15 kV ze strefą techniczną
- strefa częściowej ochrony konserwatorskiej „B”

Oznaczenia wynikające z przepisów odrębnych i prawomocnych decyzji

- strefa 50 m od cmentarza
- strefa 150 m od cmentarza
- obiekty i obszary wpisane do rejestru zabytków
- obiekty wpisane do wojewódzkiej ewidencji zabytków
- Otulina Żywieckiego Parku Krajobrazowego - cały obszar
- LZWP 446 Dolina rzeki Soła - cały obszar

Oznaczenia informacyjne

- obszar aglomeracji Węgierska Górka
- proponowana strefa ochrony pośredniej ujęcia wód podziemnych "ABRAHAMÓW"
- planowany obszar ochronny zbiornika wód podziemnych - cały obszar
- linię rozgraniczającą tereny o różnym przeznaczeniu lub różnych zasadach zagospodarowania w obowiązującym planie miejscowym poza obszarem objętym sporządzaniem planu

