



Miejscowy plan zagospodarowania przestrzennego Gminy Węgierska Górka dla części obrębów: Cięcina, Cisiec, Węgierska Górka oraz Żabnica

Rysunek planu

Załącznik Nr 3 do Uchwały Nr Rady Gminy Węgierska Górka z dnia

Skala 1 : 2 000
20 0 20 40 m

Wyrys ze Studium uwarunkowań i kierunków
zagospodarowania przestrzennego Gminy Węgierska Górka
Uchwała Nr XXII/170/2001 Rady Gminy Węgierska Górka
z dnia 4 września 2001 r. ze zm.



Skala 1:10 000

obszar objęty planem

Użytkowanie terenu

tereny przemysłowe

Oznaczenia

Ustalania planu

- granica obszaru objętego planem
- linie rozgraniczające tereny o różnym przeznaczeniu lub różnych zasadach zagospodarowania
- PU tereny wytwórczości i usług
- KZ tereny dróg publicznych zbiorczych
- nieprzekraczalne linie zabudowy
- napowietrzne linie elektroenergetyczne średniego napięcia 15 kV ze strefą techniczną
- strefa ochrony ekspozycji widokowej „E”

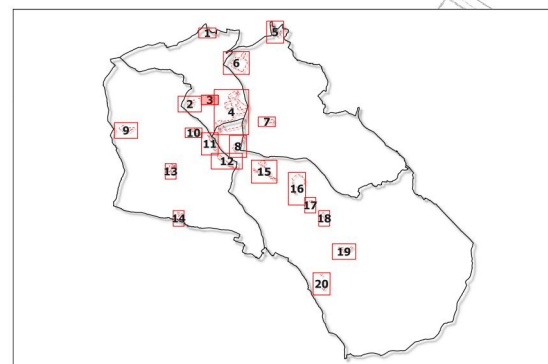
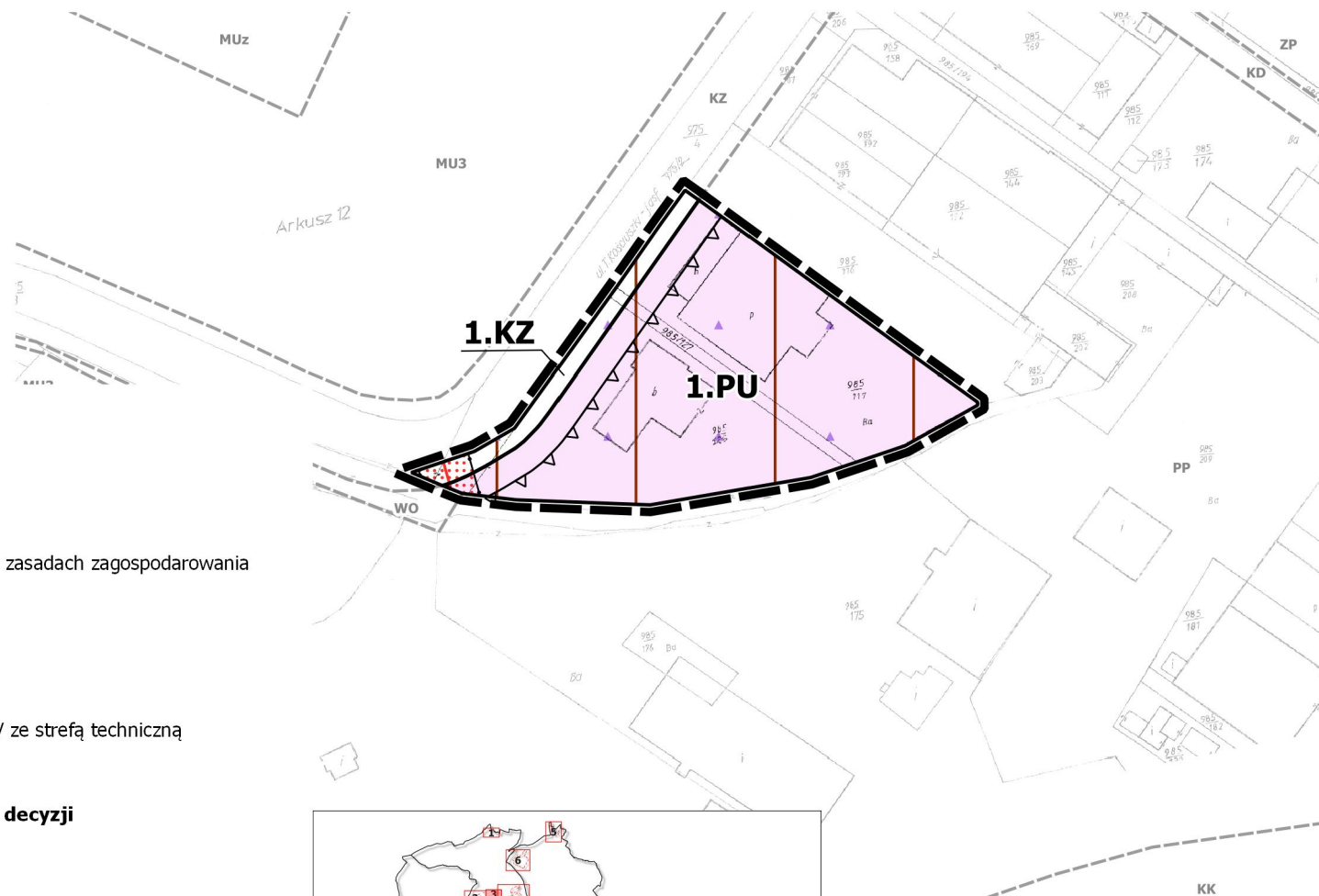
Oznaczenia wynikające z przepisów odrębnych i prawomocnych decyzji

Otulina Żywieckiego Parku Krajobrazowego - cały obszar

LZWP 446 Dolina rzeki Soła - cały obszar

Oznaczenia informacyjne

- obszar aglomeracji Węgierska Górka
- planowany obszar ochronny zbiornika wód podziemnych - cały obszar
- linie rozgraniczające tereny o różnym przeznaczeniu lub różnych zasadach zagospodarowania w obowiązującym planie miejscowym poza obszarem objętym sporządzaniem planu



Miejscowy plan zagospodarowania przestrzennego
Gminy Węgierska Górka dla części obrębów: Cięcina,
Cisiec, Węgierska Górka oraz Żabnica

Skala 1:2 000

data

maj 2019 r.

Zespół autorski

TERRA
PROJEKT - OPRACOWANIE - DOKUMENTACJA

Rysunek planu – projekt

Etap - wyłożenie do publicznego wglądu
Załącznik Nr 3 do Uchwały Nr Rady Gminy Węgierska Górka
z dnia

mgr inż. arch. Agnieszka Rozenau-Rybowicz

mgr inż. Danuta Cieplý

tel. +48 508 292 460 biuro@terra-aidp.pl
30-383 Kraków ul. Nizmieśmicha 1/801
REGON: 120501540 NIP: 509 122 30 66