



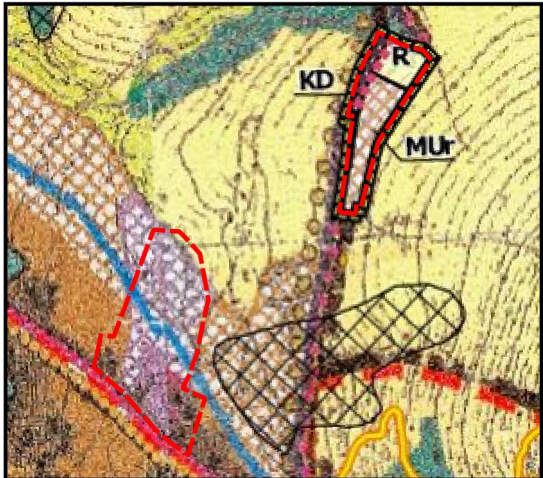
Miejscowy plan zagospodarowania przestrzennego Gminy Węgierska Górka dla części obrębów: Cięcina, Cisiec, Węgierska Górka oraz Żabnica

Rysunek planu

Załącznik Nr 8 do Uchwały Nr Rady Gminy Węgierska Górka z dnia

Skala 1 : 2 000
20 0 20 40 m

Wyrys ze Studium uwarunkowań i kierunków zagospodarowania przestrzennego Gminy Węgierska Górka Uchwała Nr XXII/170/2001 Rady Gminy Węgierska Górka z dnia 4 września 2001 r. ze zm.



obszar objęty planem

Skala 1:10 000

Użytkowanie terenu

tereny mieszkaniowe i mieszkaniowo-usługowe wg planu miejscowego

R tereny użytków rolnych

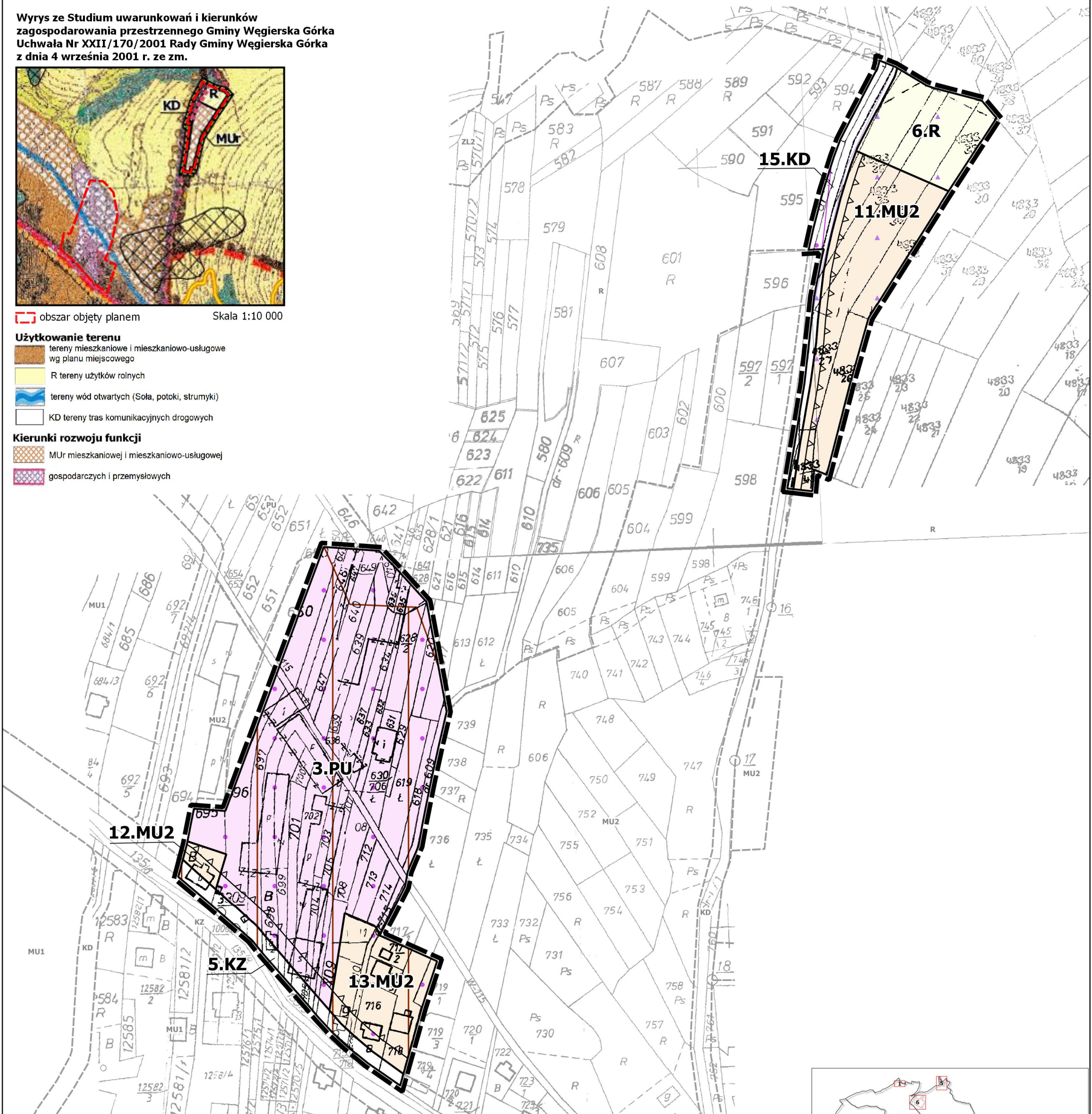
tereny wód otwartych (Soła, potoki, strumyki)

KD tereny tras komunikacyjnych drogowych

Kierunki rozwoju funkcji

MU2 mieszkaniowej i mieszkaniowo-usługowej

gospodarczych i przemysłowych



Oznaczenia

Ustalenia planu

granicę obszarów objętych planem

linie rozgraniczające tereny o różnym przeznaczeniu lub różnych zasadach zagospodarowania

MU2 tereny zabudowy mieszkaniowej, usługowej i zagrodowej

PU tereny wytwórczości i usług

R tereny rolne

KZ tereny dróg publicznych zbiorczych

KD tereny dróg publicznych dojazdowych

nieprzekraczalne linie zabudowy

strefa częściowej ochrony konserwatorskiej „B”

strefa ochrony ekspozycji widokowej „E”

Oznaczenia wynikające z przepisów odrębnych i prawomocnych decyzji

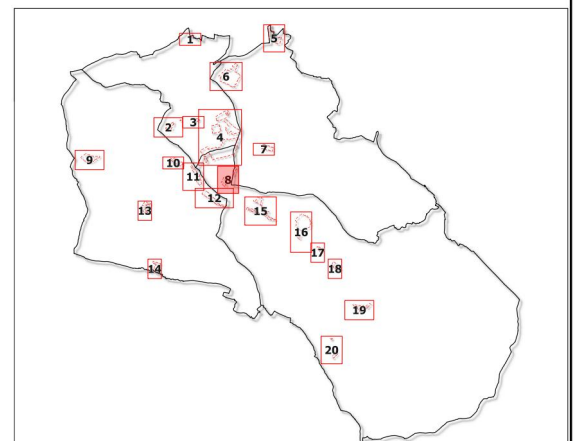
Otulina Żywieckiego Parku Krajobrazowego - cały obszar

Oznaczenia informacyjne

obszar aglomeracji Węgierska Górka

granicę sołectw

linie rozgraniczające tereny o różnym przeznaczeniu lub różnych zasadach zagospodarowania w obowiązującym planie miejscowym poza obszarem objętym sporządzaniem planu



Miejscowy plan zagospodarowania przestrzennego Gminy Węgierska Górka dla części obrębów: Cięcina, Cisiec, Węgierska Górka oraz Żabnica

Skala 1:2 000

data

maj 2019 r.

Zespół autorski

TERRA

Rysunek planu – projekt

Etap - wyłożenie do publicznego wglądu Załącznik Nr 8 do Uchwały Nr Rady Gminy Węgierska Górka z dnia

mgr inż. arch. Agnieszka Rozenau-Rybowicz

mgr inż. Danuta Cieplý

tel. +48 508 282 460 biuro@terra-arp.pl

30-363 Kraków ul. Rzemieślnicza 1/601

REGON: 120501940 NIP: 953 122 30 66