



Miejscowy plan zagospodarowania przestrzennego Gminy Węgierska Górka dla części obrębów:

Cięcina, Cisiec, Węgierska Górka oraz Żabnica

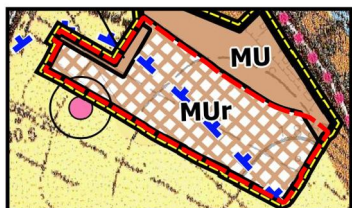
Rysunek planu

Załącznik Nr 10 do Uchwały Nr Rady Gminy Węgierska Górka z dnia

Skala 1 : 2 000



Wyrys ze Studium uwarunkowań i kierunków zagospodarowania przestrzennego Gminy Węgierska Górka Uchwała Nr XXII/170/2001 Rady Gminy Węgierska Górka z dnia 4 września 2001 r. ze zm.



Skala 1:10 000

obszar objęty planem

Użytkowanie terenu

MU tereny mieszkaniowe i mieszkaniowo-usługowe

Kierunki rozwoju funkcji

MUR mieszkaniowej i mieszkaniowo-usługowej

Wody podziemne

granicę LZWP

Kierunki ochrony wartości kulturowych

strefa "OW" - obserwacji archeologicznej

Oznaczenia

Ustalenia planu

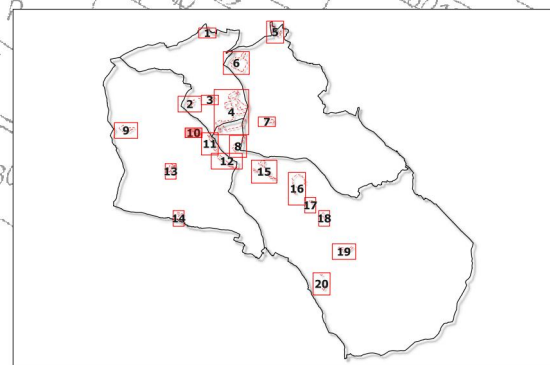
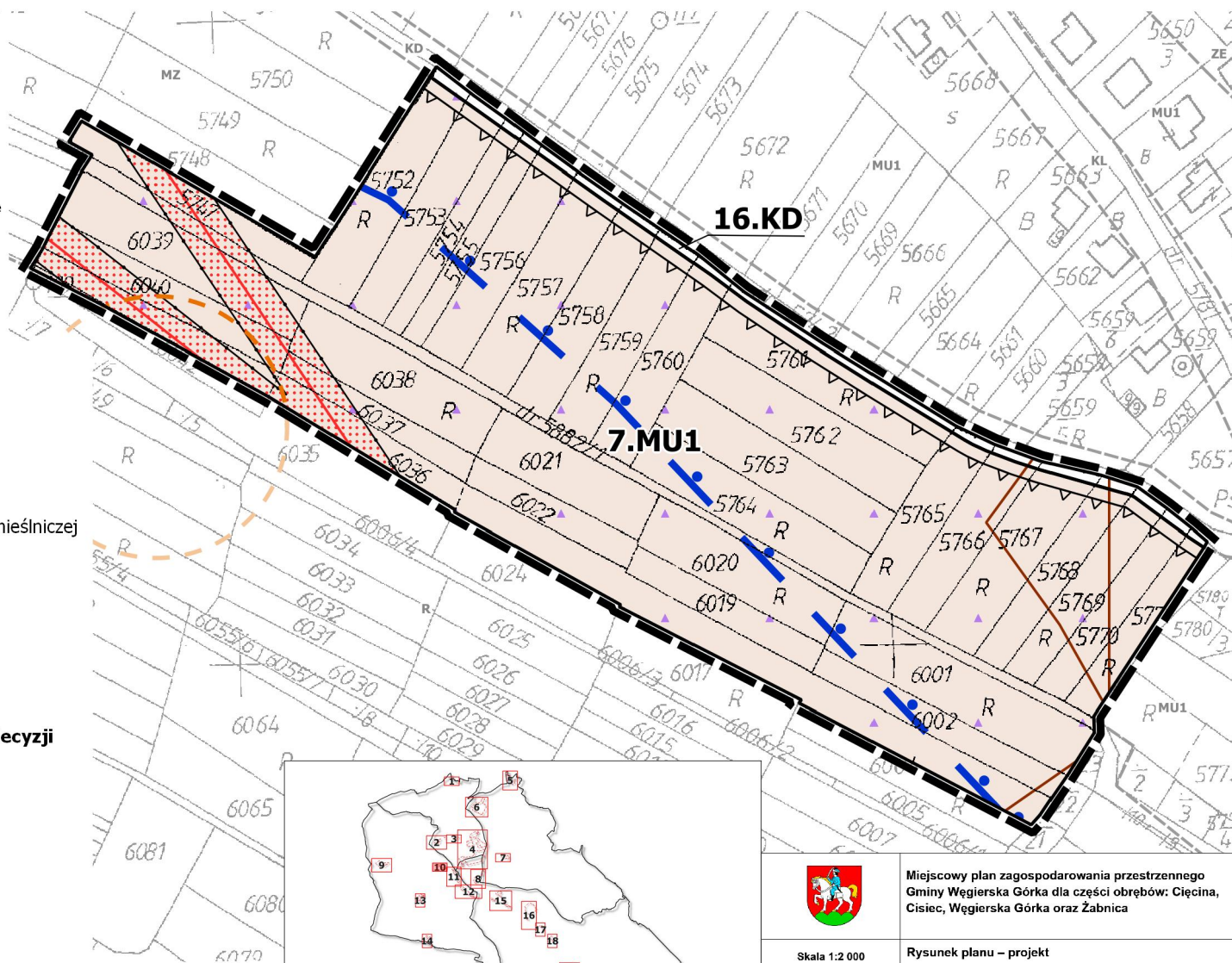
- granicę obszaru objętego planem
- linie rozgraniczające tereny o różnym przeznaczeniu lub różnych zasadach zagospodarowania
- MU1 tereny zabudowy mieszkaniowej, usługowej, wytwórczo-rzemieślniczej i zagrodowej
- KD tereny dróg publicznych dojazdowych
- nieprzekraczalne linie zabudowy
- napowietrzne linie elektroenergetyczne średniego napięcia 15 kV ze strefą techniczną
- strefa ochrony ekspozycji widokowej „E”

Oznaczenia wynikające z przepisów odrębnych i prawomocnych decyzji

- Otulina Żywieckiego Parku Krajobrazowego - cały obszar
- granica strefy obserwacji archeologicznej
- granica LZWP 446 Dolina rzeki Soła

Oznaczenia informacyjne

- obszar aglomeracji Węgierska Górka
- planowany obszar ochronny zbiornika wód podziemnych - cały obszar
- linie rozgraniczające tereny o różnym przeznaczeniu lub różnych zasadach zagospodarowania w obowiązującym planie miejscowym poza obszarem objętym sporządzaniem planu



Miejscowy plan zagospodarowania przestrzennego Gminy Węgierska Górka dla części obrębów: Cięcina, Cisiec, Węgierska Górka oraz Żabnica

Skala 1:2 000

Rysunek planu – projekt

Etap - wyłożenie do publicznego wglądu

data

maj 2019 r.

Zespół autorski

mgr inż. arch. Agnieszka Rozenau-Rybowicz

mgr inż. Danuta Ciepły

TERRA

tel. +48 508 292 460 biuro@terra-aid.pl
30-383 Kraków ul. Rzemieślnicza 1/801
REGON: 12001540 NIP: 909 122 30 66