



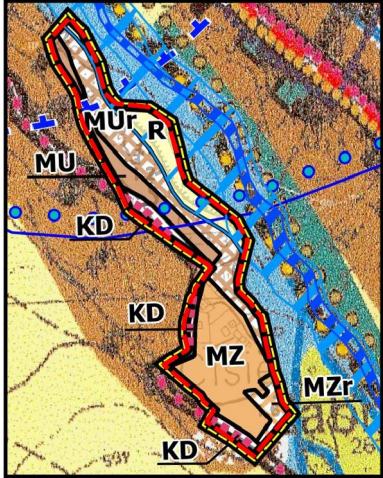
Miejscowy plan zagospodarowania przestrzennego Gminy Węgierska Górka dla części obrębów: Cięcina, Cisiec, Węgierska Górka oraz Żabnica

Rysunek planu

Załącznik Nr 11 do Uchwały Nr Rady Gminy Węgierska Górka z dnia

Skala 1 : 2 000
20 0 20 40 m

Wyrys ze Studium uwarunkowań i kierunków zagospodarowania przestrzennego Gminy Węgierska Górka Uchwała Nr XXII/170/2001 Rady Gminy Węgierska Górka z dnia 4 września 2001 r. ze zm.



Skala 1:10 000

obszar objęty planem

Użytkowanie terenu

MU tereny mieszkaniowe i mieszkaniowo-usługowe

MZ tereny mieszkaniowo-zagrodowe

R tereny użytków rolnych

KD tereny tras komunikacyjnych drogowych

Kierunki rozwoju funkcji

MUr mieszkaniowej i mieszkaniowo-usługowej

MZr mieszkaniowo-zagrodowej

Wody podziemne

granicę LZWP

planowane obszary ochronne zbiorników wód podziemnych

Zagrożenie powodziowe

Obszary szczególnego zagrożenia powodzią wg "Studium określającego granice obszarów bezpośredniego zagrożenia powodzią dla terenów nieobwałowanych w zlewni Soły"

obszary szczególnego zagrożenia powodzią, na których prawdopodobieństwo wystąpienia powodzi jest średnie i wynosi raz na 100 lat (Q1%)

Oznaczenia

Ustalenia planu

granicę obszaru objętego planem

linie rozgraniczające tereny o różnym przeznaczeniu lub różnych zasadach zagospodarowania

MU1 tereny zabudowy mieszkaniowej, usługowej, wytwórczo-rzemieślniczej i zagrodowej

MZ tereny zabudowy mieszkaniowej i zagrodowej

R tereny rolne

ZL1 tereny lasów

KL tereny dróg publicznych lokalnych

KD tereny dróg publicznych dojazdowych

nieprzekraczalne linie zabudowy

napowietrzne linie elektroenergetyczne średniego napięcia 15 kV ze strefą techniczną

strefa ochrony ekspozycji widokowej „E”

Oznaczenia wynikające z przepisów odrębnych i prawomocnych decyzji

Otulina Żywieckiego Parku Krajobrazowego - cały obszar

granicę LZWP 446 Dolina rzeki Soła

Obszary szczególnego zagrożenia powodzią wg "Studium określającego granice obszarów bezpośredniego zagrożenia powodzią dla terenów nieobwałowanych w zlewni Soły"

obszary szczególnego zagrożenia powodzią, na których prawdopodobieństwo wystąpienia powodzi jest średnie i wynosi raz na 100 lat (Q1%)

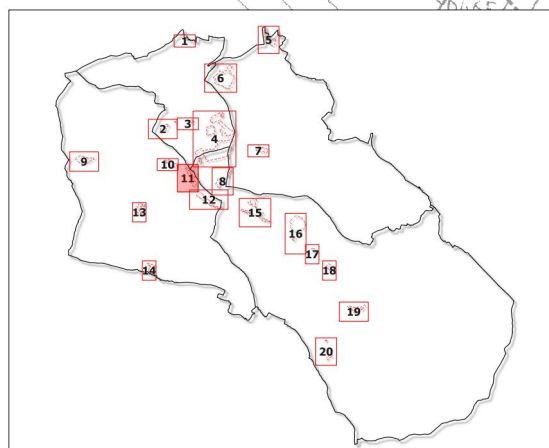
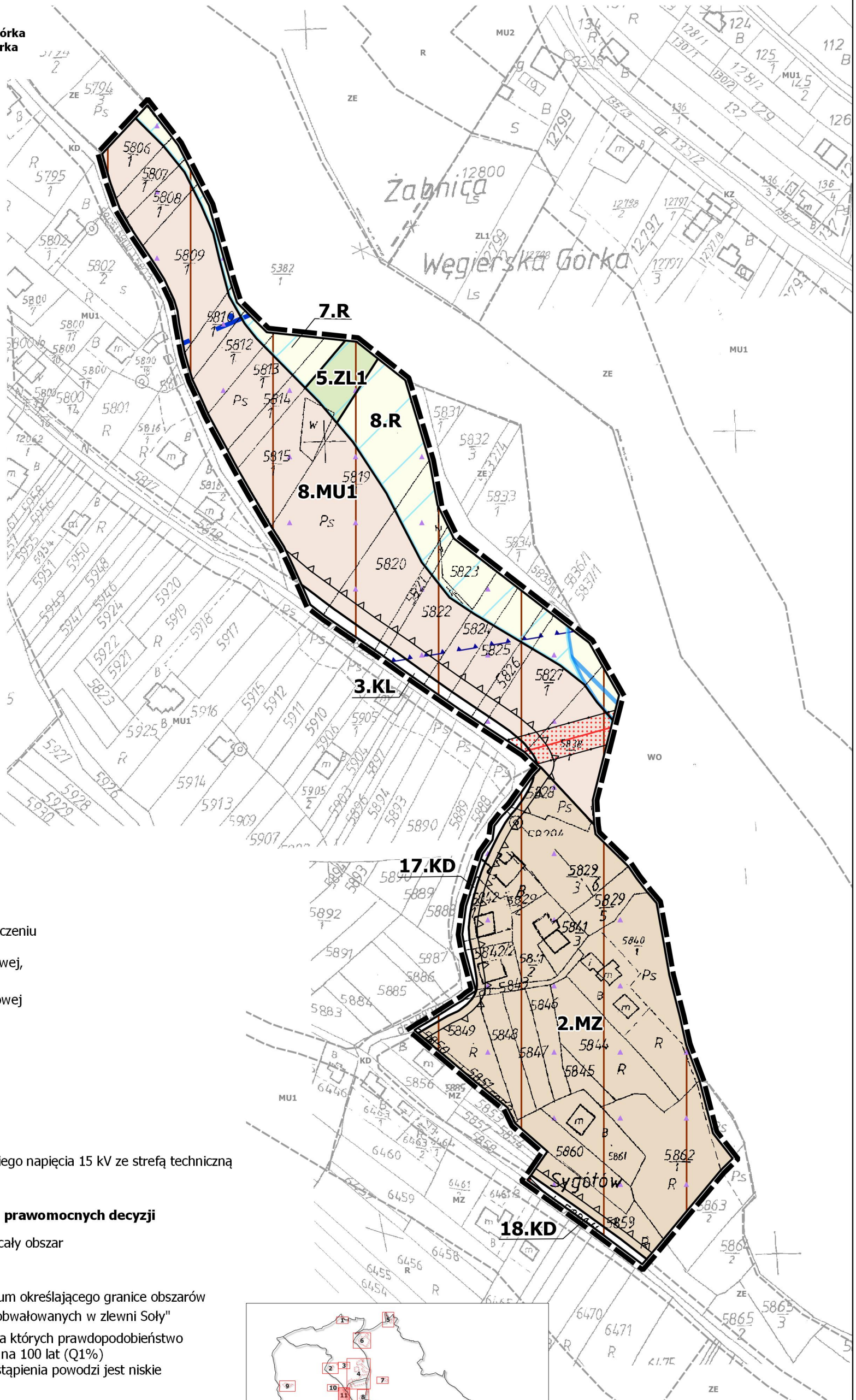
obszary, na których prawdopodobieństwo wystąpienia powodzi jest niskie i wynosi raz na 500 lat (Q0,2%)

Oznaczenia informacyjne

obszar aglomeracji Węgierska Górka

planowany obszar ochronny zbiornika wód podziemnych

linie rozgraniczające tereny o różnym przeznaczeniu lub różnych zasadach zagospodarowania w obowiązującym planie miejscowym poza obszarem objętym sporządzaniem planu



Miejscowy plan zagospodarowania przestrzennego Gminy Węgierska Górka dla części obrębów: Cięcina, Cisiec, Węgierska Górka oraz Żabnica

Skala 1:2 000

Rysunek planu – projekt

data

maj 2019 r.

Zespół autorski

mgr inż. arch. Agnieszka Rozenau-Rybowicz

mgr inż. Danuta Cieplý

TERRA

101-448 508 282 460 biuro@terra-arp.pl
30-363 Kraków ul. Rzemieślnicza 1/601
REGON: 120501940 NIP: 953 122 30 66