



# Miejscowy plan zagospodarowania przestrzennego Gminy Węgierska Górka dla części obrębów: Cięcina, Cisiec, Węgierska Górka oraz Żabnica

Rysunek planu

Załącznik Nr 17 do Uchwały Nr ..... Rady Gminy Węgierska Górka z dnia .....

Skala 1 : 2 000  
20 0 20 40 m

Wyrys ze Studium uwarunkowań i kierunków zagospodarowania przestrzennego Gminy Węgierska Górka Uchwała Nr XXII/170/2001 Rady Gminy Węgierska Górka z dnia 4 września 2001 r. ze zm.



Skala 1:10 000

obszar objęty planem

## Użytkowanie terenu

tereny mieszkaniowe i mieszkaniowo-usługowe

tereny wód otwartych (Sola, potoki, strumyki)

## Kierunki ochrony wartości kulturowych

strefa "A" ścisłej ochrony konserwatorskiej

strefa "B" częściowej ochrony konserwatorskiej

## Kierunki ochrony środowiska przyrodniczego

obszar Natura 2000 OSO

obszar Natura 2000 SOO

strefa ochrony walorów krajobrazowych - B

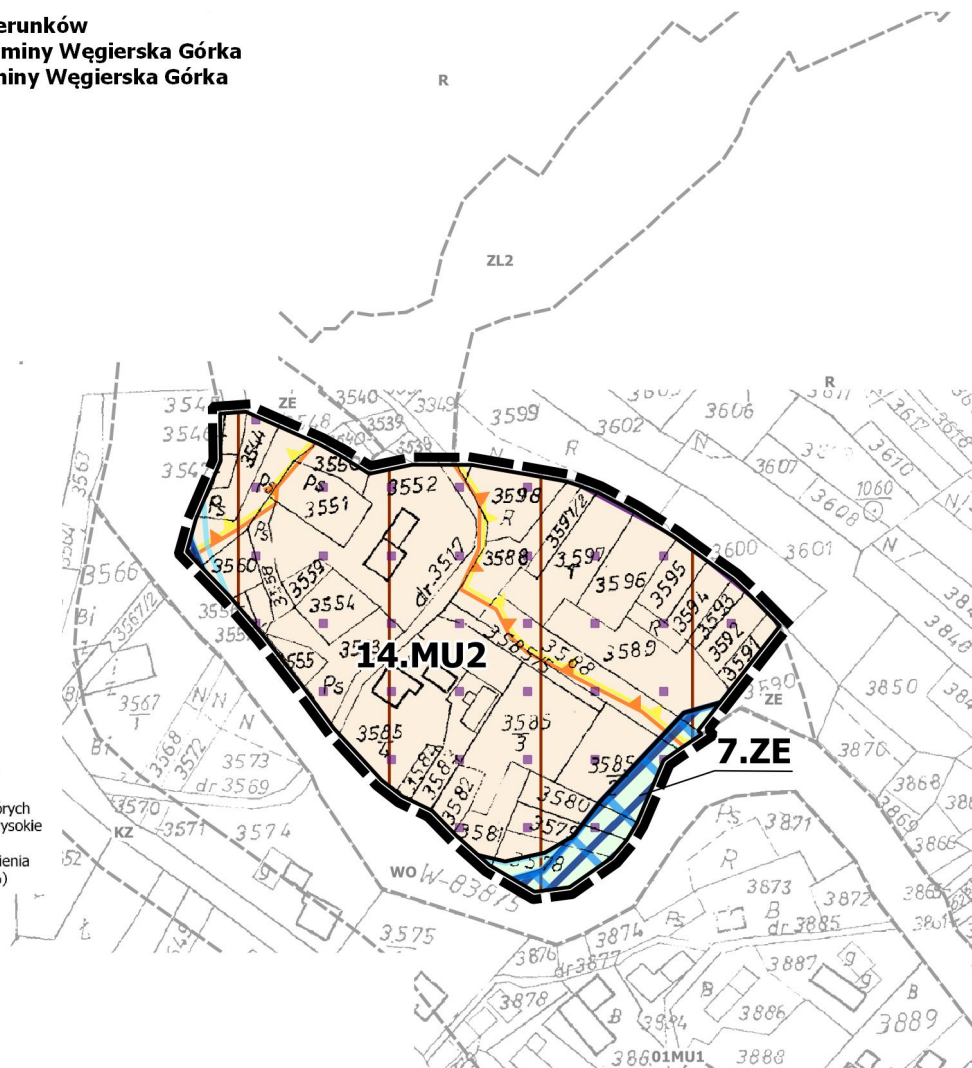
strefa ochrony walorów kulturowych - C

## Zagrożenie powodziowe

Obszary szczególnego zagrożenia powodzią wg "Studium określającego granice obszarów bezpośredniego zagrożenia powodzią dla terenów nieobwałowanych w zlewni Soli"

obszary szczególnego zagrożenia powodzią, na których prawdopodobieństwo wystąpienia powodzi jest wysokie i wynosi raz na 10 lat (Q10%)

obszary, na których prawdopodobieństwo wystąpienia powodzi jest niskie i wynosi raz na 500 lat (Q0,2%)



## Oznaczenia

### Ustalenia planu

granicę obszaru objętego planem

linie rozgraniczające tereny o różnym przeznaczeniu lub różnych zasadach zagospodarowania

MU2 tereny zabudowy mieszkaniowej, usługowej i zagrodowej

ZE tereny zieleni i tereny rolne o funkcjach ekologicznych

strefa ścisłej ochrony konserwatorskiej „A”

### Oznaczenia wynikające z przepisów odrębnych i prawomocnych decyzji

Żywiecki Park Krajobrazowy - cały obszar

granica Specjalnego obszaru ochrony siedlisk Natura 2000 PLH240006 Beskid Żywiecki

granica Obszaru specjalnej ochrony ptaków Natura 2000 PLB240002 Beskid Żywiecki

LZWP 445 Zbiornik warstw Magura (Babia Góra) - cały obszar

Obszary szczególnego zagrożenia powodzią wg "Studium określającego granice obszarów bezpośredniego zagrożenia powodzią dla terenów nieobwałowanych w zlewni Soli"

obszary szczególnego zagrożenia powodzią, na których prawdopodobieństwo wystąpienia powodzi jest wysokie i wynosi raz na 10 lat (Q10%)

obszary szczególnego zagrożenia powodzią, na których prawdopodobieństwo wystąpienia powodzi jest średnie i wynosi raz na 100 lat (Q1%)

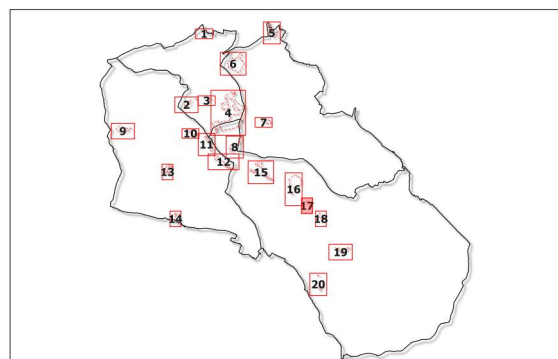
obszary, na których prawdopodobieństwo wystąpienia powodzi jest niskie i wynosi raz na 500 lat (Q0,2%)

### Oznaczenia informacyjne

obszar aglomeracji Węgierska Górka

planowany obszar ochronny zbiornika wód podziemnych - cały obszar

linie rozgraniczające tereny o różnym przeznaczeniu lub różnych zasadach zagospodarowania w obowiązującym planie miejscowym poza obszarem objętym sporządzaniem planu



Miejscowy plan zagospodarowania przestrzennego Gminy Węgierska Górka dla części obrębów: Cięcina, Cisiec, Węgierska Górka oraz Żabnica

Skala 1:2 000

Rysunek planu – projekt

data  
maj 2019 r.

Etap - wytyczenie do publicznego wglądu  
Załącznik Nr 17 do Uchwały Nr ..... Rady Gminy Węgierska Górka z dnia .....

Zespół autorski

mgr inż. arch. Agnieszka Rozenau-Rybowicz  
mgr inż. Danuta Cieply

TERRA

tel. +48 506 292 460 biuro@terra-arp.pl  
30-363 Kraków ul. Rzemieślnicza 1/801  
REGON: 120501940 NIP: 959 122 30 66