



Miejscowy plan zagospodarowania przestrzennego Gminy Węgierska Górka dla części obrębów: Cięcina, Cisiec, Węgierska Górka oraz Żabnica

Rysunek planu

Załącznik Nr 18 do Uchwały Nr Rady Gminy Węgierska Górka z dnia

Skala 1 : 2 000
20 0 20 40 m

Wyrys ze Studium uwarunkowań i kierunków zagospodarowania przestrzennego Gminy Węgierska Górka Uchwała Nr XXII/170/2001 Rady Gminy Węgierska Górka z dnia 4 września 2001 r. ze zm.



Skala 1:10 000

obszar objęty planem

Użytkowanie terenu

tereny mieszkaniowo-zagrodowe

tereny użytków rolnych

tereny wód otwartych (Sola, potoki, strumyki)

Kierunki rozwoju funkcji

mieszkaniowej i mieszkaniowo-usługowej

Kierunki ochrony środowiska przyrodniczego

obszar Natura 2000 OSO

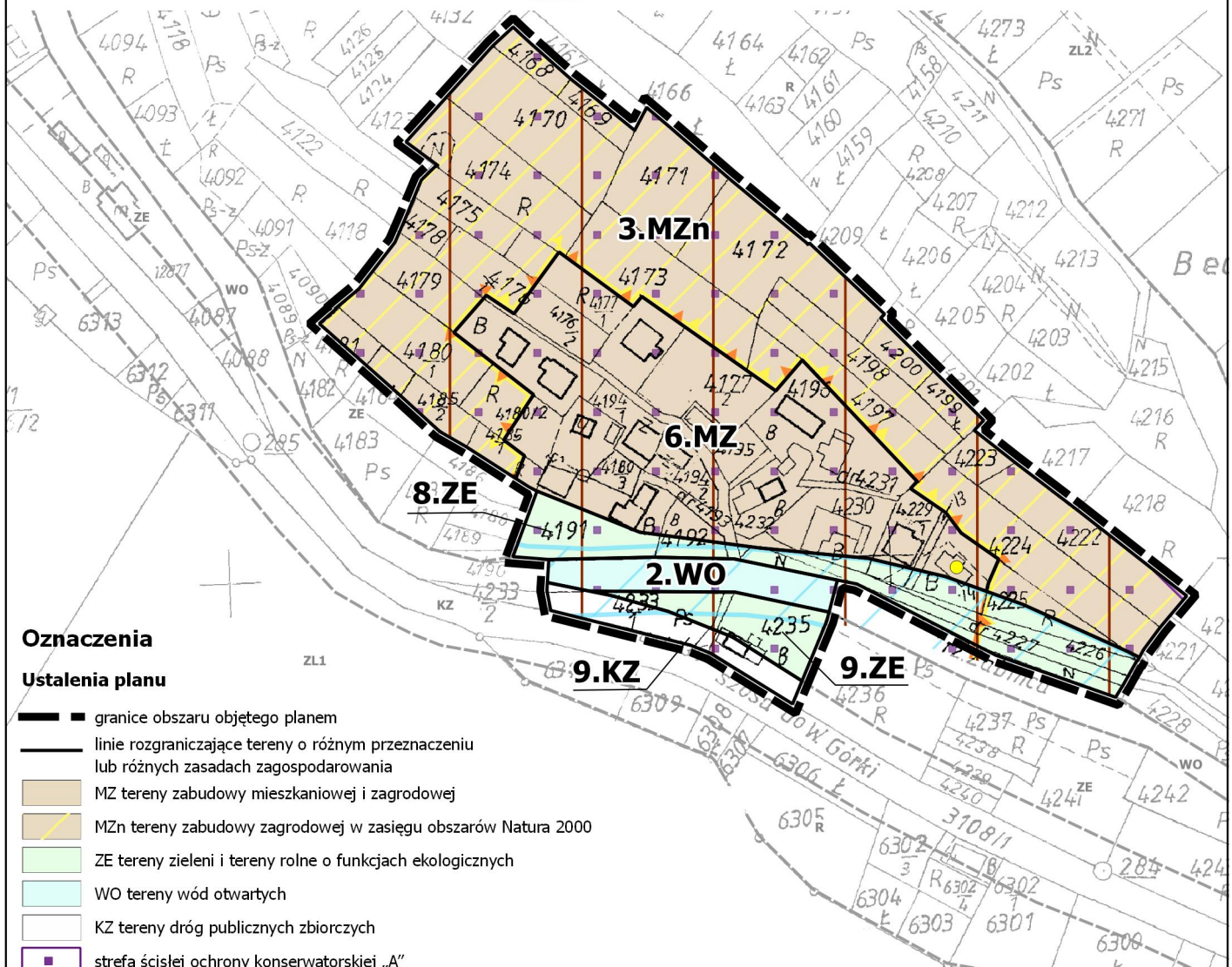
obszar Natura 2000 SOO

strefa ochrony walorów krajobrazowych - B

strefa ochrony walorów kulturowych - C

Zagrożenie powodziowe

Obszary szczególnego zagrożenia powodzią wg "Studium określającego granice obszarów bezpośredniego zagrożenia powodzią dla terenów nieobwałowanych w zlewni Soli" obszary szczególnego zagrożenia powodzią, na których prawdopodobieństwo wystąpienia powodzi jest wysokie i wynosi raz na 10 lat (Q10%)



Oznaczenia

Ustalenia planu

- granicę obszaru objętego planem
- linie rozgraniczające tereny o różnym przeznaczeniu lub różnych zasadach zagospodarowania
- MZ tereny zabudowy mieszkaniowej i zagrodowej
- MZn tereny zabudowy zagrodowej w zasięgu obszarów Natura 2000
- ZE tereny zieleni i tereny rolne o funkcjach ekologicznych
- WO tereny wód otwartych
- KZ tereny dróg publicznych zbiorczych
- strefa ścisłej ochrony konserwatorskiej „A”

Oznaczenia wynikające z przepisów odrębnych i prawomocnych decyzji

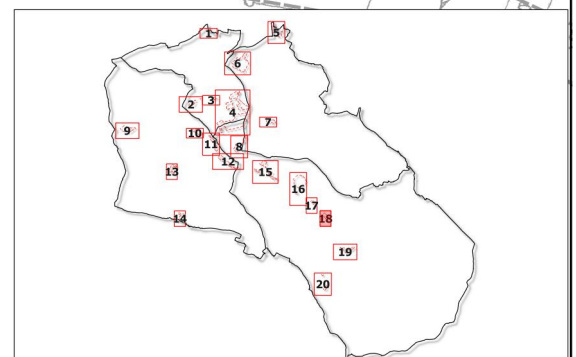
- objekty wpisane do wojewódzkiej ewidencji zabytków
- Żywiecki Park Krajobrazowy - cały obszar
- granicę Specjalnego obszaru ochrony siedlisk Natura 2000 PLH240006 Beskid Żywiecki
- granicę Obszaru specjalnej ochrony ptaków Natura 2000 PLB240002 Beskid Żywiecki
- LZWP 445 Zbiornik warstw Magura (Babia Góra) - cały obszar

Obszary szczególnego zagrożenia powodzią wg "Studium określającego granice obszarów bezpośredniego zagrożenia powodzią dla terenów nieobwałowanych w zlewni Soli"

- obszary, na których prawdopodobieństwo wystąpienia powodzi jest niskie i wynosi raz na 500 lat (Q0,2%)

Oznaczenia informacyjne

- obszar aglomeracji Węgierska Górka
- planowany obszar ochronny zbiornika wód podziemnych - cały obszar
- linie rozgraniczające tereny o różnym przeznaczeniu lub różnych zasadach zagospodarowania w obowiązującym planie miejscowym poza obszarem objętym sporządzaniem planu



Miejscowy plan zagospodarowania przestrzennego Gminy Węgierska Górka dla części obrębów: Cięcina, Cisiec, Węgierska Górka oraz Żabnica

Skala 1:2 000

Rysunek planu – projekt

Etap - wytyczenie do publicznego wglądu

data

maj 2019 r.

Załącznik Nr 18 do Uchwały Nr Rady Gminy Węgierska Górka z dnia

Zespół autorski

mgr inż. arch. Agnieszka Rozenau-Rybowicz

mgr inż. Danuta Cieplý

TERRA

projektowanie przestrzeni

tel. +48 508 292 460 biuro@terra-adp.pl

30-363 Kraków ul. Rzemieślnicza 1/801

REGION: 120561940 NIP: 939 122 30 66