



Miejscowy plan zagospodarowania przestrzennego Gminy Węgierska Górka dla części obrębów: Cięcina, Cisiec, Węgierska Górka oraz Żabnica

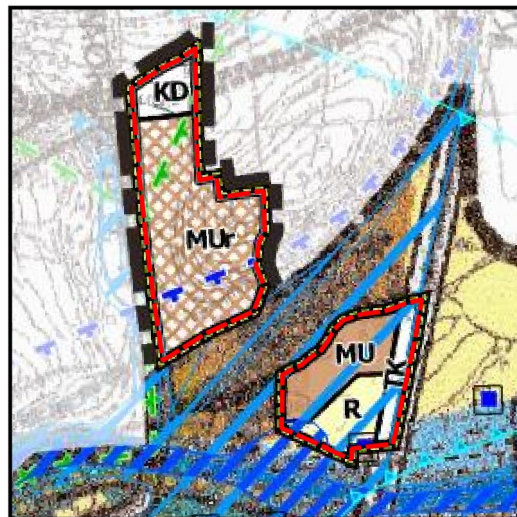
Rysunek planu

Załącznik Nr 5 do Uchwały Nr Rady Gminy Węgierska Górka z dnia

Skala 1 : 2 000

20 0 20 40 m

Wyrys ze Studium uwarunkowań i kierunków zagospodarowania przestrzennego Gminy Węgierska Górka Uchwała Nr XXII/170/2001 Rady Gminy Węgierska Górka z dnia 4 września 2001 r. ze zm.



obszar objęty planem

Skala 1:10 000

Użytkowanie terenu

MU tereny mieszkaniowe i mieszkaniowo-usługowe

R tereny użytków rolnych

TK tereny tras komunikacyjnych kolejowych

KD tereny tras komunikacyjnych drogowych

Kierunki rozwoju funkcji

MUR mieszkaniowej i mieszkaniowo-usługowej

Kierunki ochrony środowiska przyrodniczego

park krajobrazowy

Wody podziemne

granice LZWP

ujęcia wód

Zagrożenie powodziowe

Obszary szczególnego zagrożenia powodzią wg "Studium określającego granice obszarów bezpośredniego zagrożenia powodzią dla terenów nieobwałowanych w zlewni Soły"

obszary szczególnego zagrożenia powodzią, na których prawdopodobieństwo wystąpienia powodzi jest średnie i wynosi raz na 100 lat (Q1%)

obszary szczególnego zagrożenia powodzią, na których prawdopodobieństwo wystąpienia powodzi jest wysokie i wynosi raz na 10 lat (Q10%)

obszary, na których prawdopodobieństwo wystąpienia powodzi jest niskie i wynosi raz na 500 lat (Q0,2%)

Oznaczenia

Ustalenia planu

granice obszarów objętych planem

linie rozgraniczające tereny o różnym przeznaczeniu lub różnych zasadach zagospodarowania

MU2 tereny zabudowy mieszkaniowej, usługowej i zagrodowej

R tereny rolne

ZL1 tereny lasów

KK tereny kolei

KDS teren drogi publicznej klasy ekspresowej

KZ tereny dróg publicznych zbiorczych

KD tereny dróg publicznych dojazdowych

KW tereny dróg wewnętrznych

nieprzekraczalne linie zabudowy

nieprzekraczalne linie zabudowy od drogi krajowej dla obiektów przeznaczonych na pobyt ludzi

Oznaczenia wynikające z przepisów odrębnych i prawomocnych decyzji

granica otuliny Żywieckiego Parku Krajobrazowego

granica LZWP 446 Dolina rzeki Soły

Obszary narażone na niebezpieczeństwo powodzi wyznaczone na mapach zagrożenia powodziowego

obszary, na których prawdopodobieństwo wystąpienia powodzi jest niskie i wynosi raz na 500 lat (Q0,2%)

Oznaczenia informacyjne

obszar aglomeracji Węgierska Górka

proponowana strefa ochrony pośredniej ujęcia wód podziemnych "ABRAHAMÓW" - cały obszar

planowany obszar ochronny zbiornika wód podziemnych - cały obszar

Informacje wg "Studium określającego granice obszarów bezpośredniego zagrożenia powodzią dla terenów nieobwałowanych w zlewni Soły"

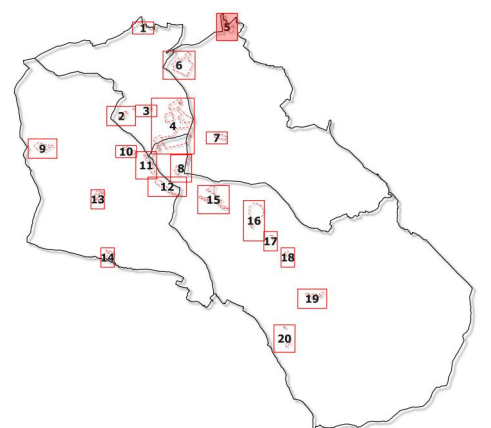
zasięg zalewu wodą Q1% w przypadku całkowitego zniszczenia wału przeciwpowodziowego

zasięg zalewu wodą Q10% w przypadku całkowitego zniszczenia wału przeciwpowodziowego

granica gminy

linie rozgraniczające tereny o różnym przeznaczeniu lub różnych zasadach zagospodarowania

w obowiązującym planie miejscowym poza obszarem objętym sporządzaniem planu



Miejscowy plan zagospodarowania przestrzennego Gminy Węgierska Górka dla części obrębów: Cięcina, Cisiec, Węgierska Górka oraz Żabnica

Skala 1:2 000

data

maj 2019 r.

Zespół autorski

TERRA

tel. +48 508 282 480

30-363 Kraków

REGON: 120501940

NIP: 953 122 35 66

Rysunek planu – projekt

Etap - wyłożenie do publicznego wglądu

Załącznik Nr 5 do Uchwały Nr Rady Gminy Węgierska Górka

z dnia

mgr inż. arch. Agnieszka Rozenau-Rybowicz

mgr inż. Danuta Cieplý

tel. +48 508 282 480

30-363 Kraków

REGON: 120501940

NIP: 953 122 35 66