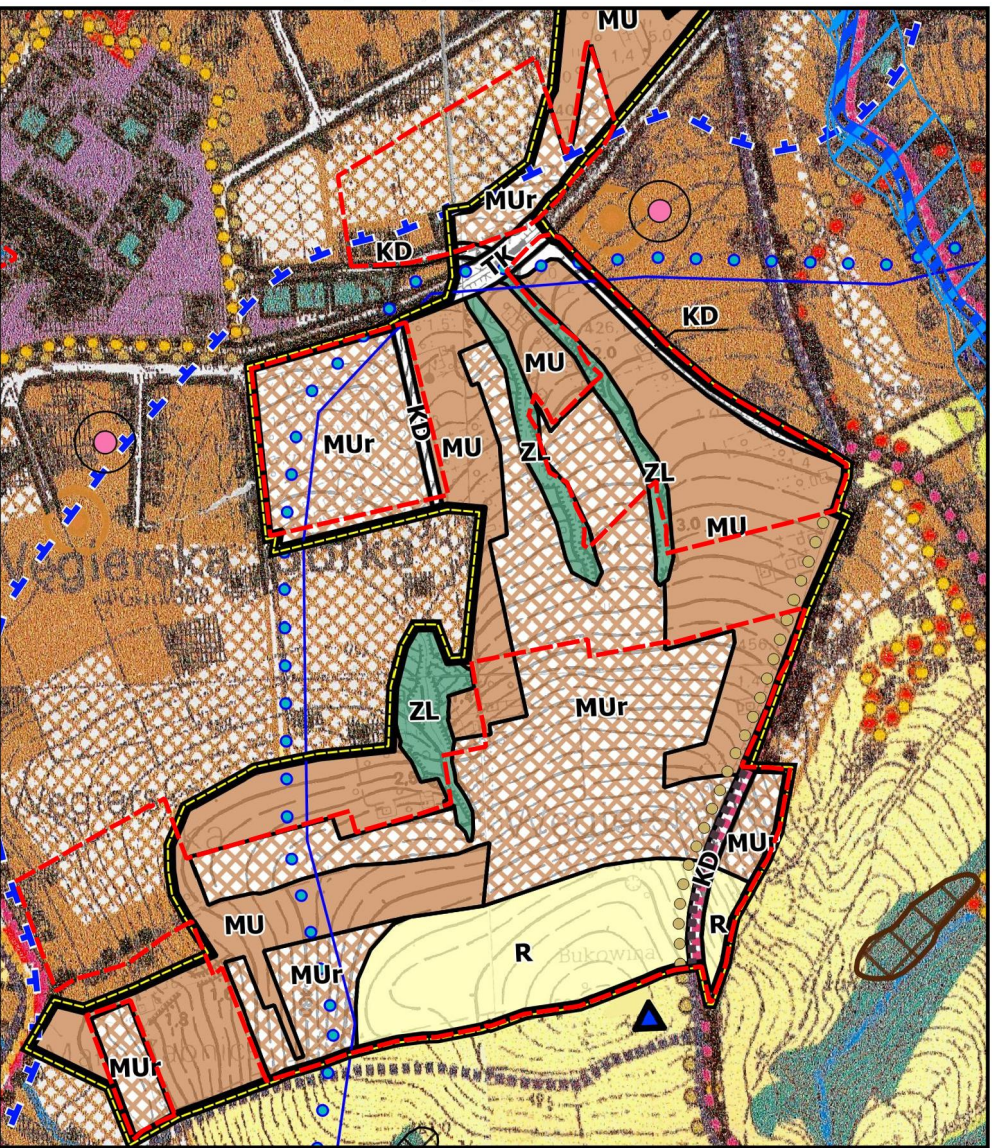




Miejscowy plan zagospodarowania przestrzennego Gminy Węgierska Góra dla części obrębów: Cięcina, Cisiec, Węgierska Góra oraz Żabnica

Rysunek planu
Załącznik Nr 4 do Uchwały Nr Rady Gminy Węgierska Góra z dnia

Wyrys ze Studium uwarunkowań i kierunków zagospodarowania przestrzennego Gminy Węgierska Góra
Uchwała Nr XXII/170/2001 Rady Gminy Węgierska Góra z dnia 4 września 2001 r. ze zm.



- obszar objęty planem
- Użytkowanie terenu**
- MU tereny mieszkaniowe i mieszkaniowo-usługowe
 - R tereny użytków rolnych
 - ZL tereny leśne i zadrzewione
 - TK tereny tras komunikacyjnych kolejowych
 - KD tereny tras komunikacyjnych drogowych
- Kierunki rozwoju funkcji**
- MUR mieszkaniowej i mieszkaniowo-usługowej
- Wody podziemne**
- planowane obszary ochronne zbiorników wód podziemnych

Oznaczenia

Ustalenia planu

- granicę obszarów objętych planem
- linię rozgraniczającą tereny o różnym przeznaczeniu lub różnych zasadach zagospodarowania
- MU1 tereny zabudowy mieszkaniowej, usługowej, wytwórczo-rzemieślniczej i zagrodowej
- MU2 tereny zabudowy mieszkaniowej, usługowej i zagrodowej
- MU2a teren zabudowy mieszkaniowej, usługowej i zagrodowej
- MU3 teren zabudowy mieszkaniowej i usługowej
- MU3a teren zabudowy mieszkaniowej i usługowej
- MM1 tereny zabudowy mieszkaniowej
- R tereny rolne
- ZE tereny zieleni i tereny rolne o funkcjach ekologicznych
- ZL1 tereny lasów
- KK tereny kolei
- KL tereny dróg publicznych lokalnych
- KD tereny dróg publicznych dojazdowych
- nieprzekraczalną linię zabudowy
- napowietrzne linie elektroenergetyczne średniego napięcia 15 kV ze strefą techniczną
- strefa częściowej ochrony konserwatorskiej „B”
- strefa ochrony ekspozycji widokowej „E”

Oznaczenia wynikające z przepisów odrębnych i prawomocnych decyzji

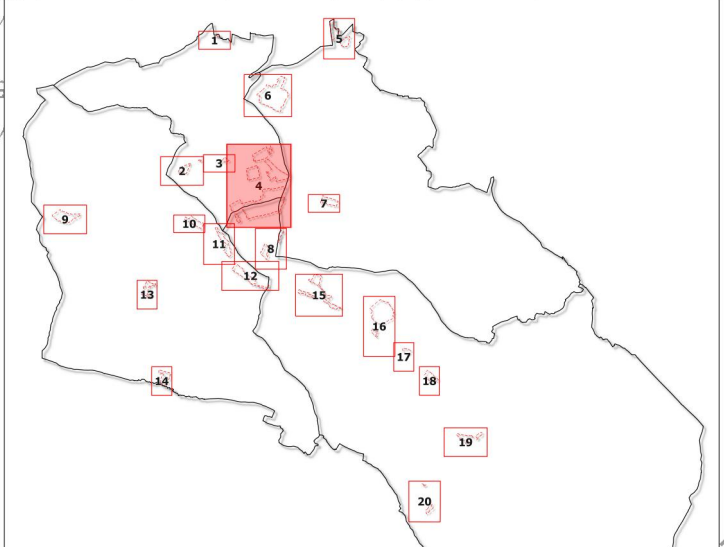
- zabytki wpisane do wojewódzkiej ewidencji zabytków proponowane do wpisania do rejestru zabytków
- zabytki wpisane do wojewódzkiej ewidencji zabytków
- Otulina Żywieckiego Parku Krajobrazowego - cały obszar
- granicę LZWP 446 Dolina rzeki Sola

Oznaczenia informacyjne

- obszar aglomeracji Węgierska Góra
- planowany obszar ochronny zbiornika wód podziemnych
- granicę sołectw
- linię rozgraniczającą tereny o różnym przeznaczeniu lub różnych zasadach zagospodarowania w obowiązującym planie miejscowym poza obszarem objętym sprządzaniem planu

Skala 1 : 2 000

50 0 50 100 m



	Miejscowy plan zagospodarowania przestrzennego Gminy Węgierska Góra dla części obrębów: Cięcina, Cisiec, Węgierska Góra oraz Żabnica
Skala 1:2 000	Rysunek planu – projekt
data maj 2019 r.	Etap - wyrobienie do publicznego przeglądu Załącznik Nr 4 do Uchwały Nr Rady Gminy Węgierska Góra z dnia
Zespół autorski	mgr inż. arch. Agnieszka Rozenaus-Rybowicz
	mgr inż. Danuta Giepiły tel. +48 22 122 440 e-mail: biuro@terra.pl ul. Rybnicka 1 00-233 Warszawa