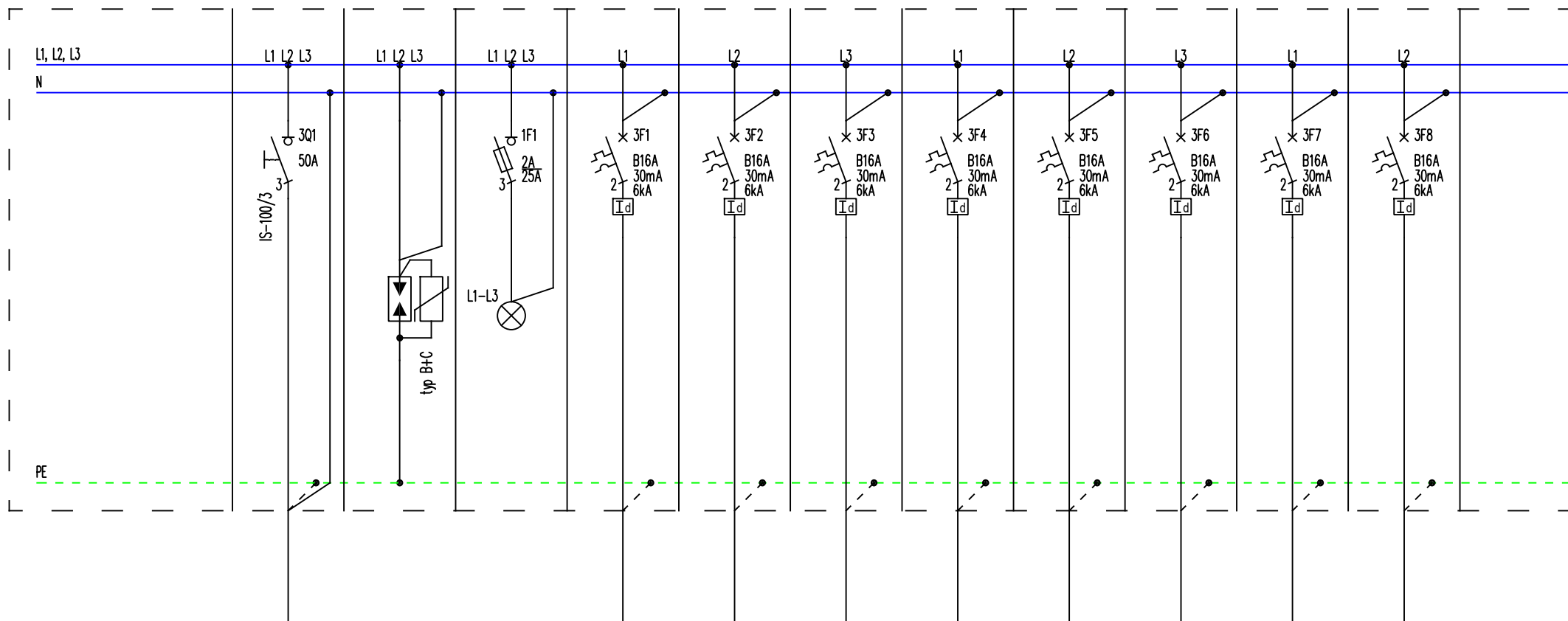


1/4	Strona tytułowa
2/4	Tablica rozdzielcza Schemat strukturalny
3/4	Tablica rozdzielcza Schemat strukturalny
4/4	Tablica rozdzielcza Widok elewacji

Oznaczenia literowe stosowane  
na schematach rozdzielnic elektrycznych

- 1Q... – wyłącznik mocy  
2Q... – rozłącznik mocy  
3Q... – rozłącznik izolacyjny  
0F... – bezpiecznik topikowy  
1F... – rozłącznik bezpiecznikowy  
2F... – wyłącznik nadprądowy  
3F... – wyłącznik nadprądowy  
z modułem różnicowoprądowym  
4F... – wyłącznik silnikowy  
FI... – wyłącznik różnicowoprądowy  
K... – stycznik instalacyjny  
KM... – przekaźnik instalacyjny  
KT... – przekaźnik czasowy  
TR... – transformator bezpieczeństwa  
T... – przekładnik prądowy

<b>ARCHITECTURA URBANISTYKA PROJEKTY WNĘTRZ NADZÓR AUTORSKI</b> <b>WIEWIÓRA &amp; GOLCZYK ARCHITEKCI spółka z ograniczoną odpowiedzialnością sp.k. 34-300 Żywiec ul. Kościuszki 43 tel.:  e-mail: biuro@wiewioragolczyk.pl Sąd Rejonowy w Białymostku, Wydział VIII Gospodarczy KR\$ KR\$: 0000766</b>			
BRANŻA : <b>ELEKTRYCZNA</b>		STADIUM : <b>PROJEKT BUDOWLANY</b>	
PROJEKT : PROJEKT ROZBUDOWY ORAZ PRZEBUDOWY ISTNIEJĄCEGO BUDYNKU ADMINISTRACYJNEGO URZĘDU GMINY WĘGIERSKA GÓRKA, WRAZ Z ZAGOSPODAROWANIEM TERENU, ZLOKALIZOWANEGO NA DZ. NR 1090/41 PRZY UL. ZIELONEJ 43			
INWESTOR : GMINA WĘGIERSKA GÓRKA , UL. ZIELONA 43, 34-350 WĘGIERSKA GÓRKA			
RYSUNEK : <b>SCHEMAT STRUKTURALNY ROZDZIELNICY RP-01</b>			GRAPHISOFT Archicad 22 SN-2-2917314
PROJEKTANT :	mgr inż. <b>MICHAŁ GERLICH</b> nr upr.:SLK/8080/PWBE/18 Uprawnienia budowlane bez ograniczeń do projektowania i kierowania robotami budowlanymi w specjalności instalacyjnej w zakresie sieci, instalacji i urządzeń elektrycznych i elektroenergetycznych		NR PROJEKTU : <b>1901</b>
			REWIZJA : -
			DATA : <b>21.09.2019</b>
			SKALA : <b>1:100</b>
			KREŚLIŁ : -
			NR RYSUNKU :
			<b>IE-301</b>
<small>© WSZELKIE PRAWA AUTORSKIE ZASTRZEŻONE - ŻADNA CZĘŚĆ TEGO RYSUNKU NIE MOŻE BYĆ REPRODUKOWANA, PRZECHOWYWANA W SYSTEMACH ODZYSKIWANIA ANI PRZEKAZYWANA W SPOSÓB  ELEKTRONICZNY LUB MECHANICZNY W POSTACI ODBITKI KSIĘGODRUKOWEJ, NAGRANIA CZY W JAKIEJKOLWIEK INNEJ FORMIE, BEZ WCZĘSNIEJSZEGO UZYSKANIA PISEMNEJ ZGODY WŁAŚCICIELA PRAW  AUTORSKICH.</small>			



Zabezpieczenie w rozdzielni głównej – 3x50A gG

nr obwodu	—	—	—	RP/G1	RP/G2	RP/G3	RP/G4	RP/G5	RP/—	RP/—	RP/—	
ilość elementów	—	1	3	6	4	4	3	1	—	—	—	
moc zainstalowana w	7 000	—	—	1200	800	800	600	200	—	—	—	
typ przewodu	N2XH-J 5x16	4x(LqY 1x16)	—	N2XH-J 3x2,5	N2XH-J 3x2,5	N2XH-J 3x2,5	N2XH-J 3x2,5	N2XH-J 3x2,5	—	—	—	
nazwa odbiornika /urządzenia	Człon zasilający	Ogranicznik przepięciowy	Lampki kontrolne	Gniazda wtyczkowe	Gniazda wtyczkowe	Gniazda wtyczkowe	Gniazda wtyczkowe	Gniazda wtyczkowe	REZERWA	REZERWA	REZERWA	
lokalizacja	RGnN	RP	RP	—0.15	—0.15	—0.15	—0.17	—0.16	—	—	—	

Rozdzielnica Główna RP-01

NAZWA RYSUNKU:

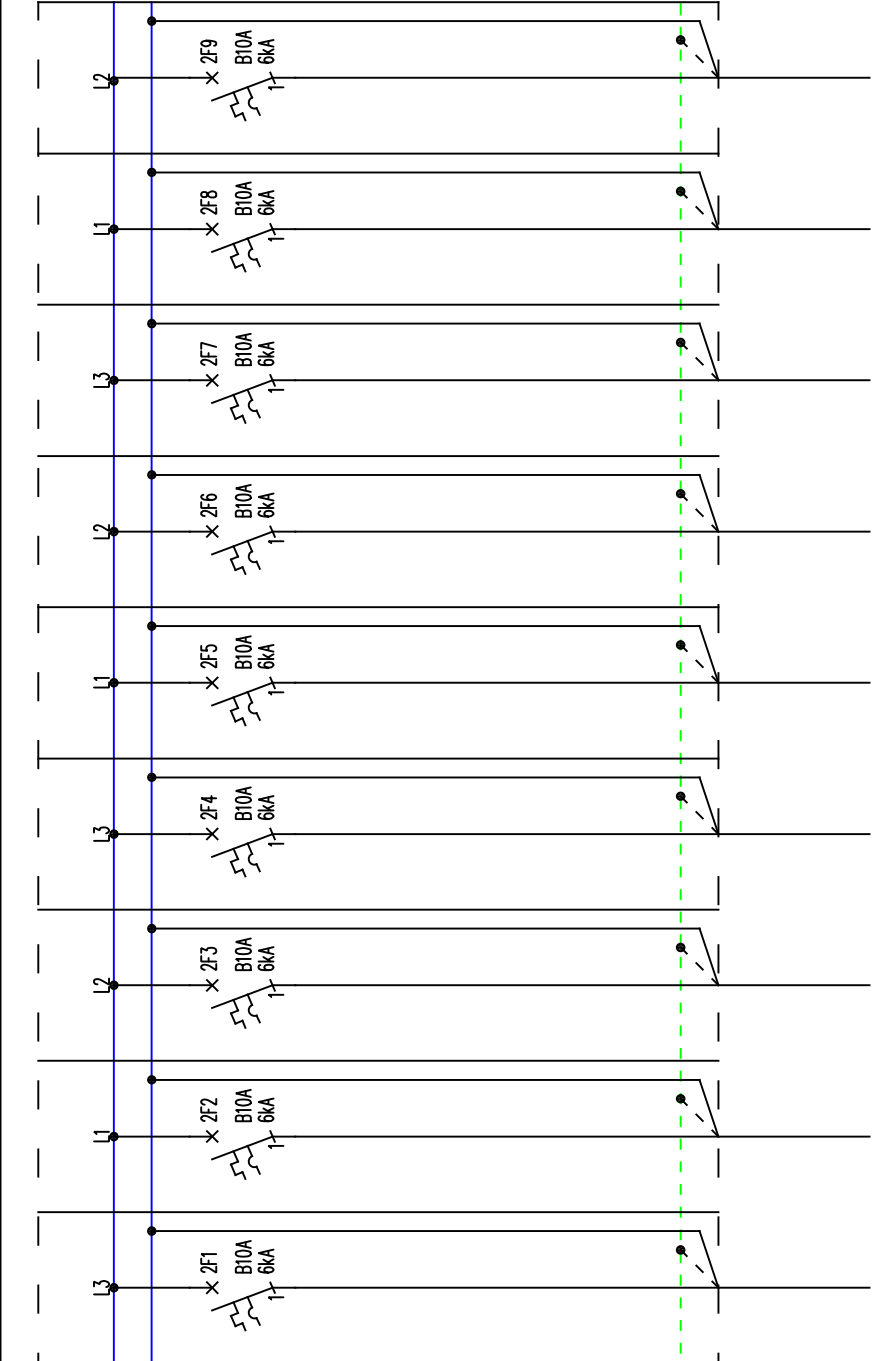
Tablica rozdzielcza  
Schemat strukturalny

NUMER RYSUNKU:

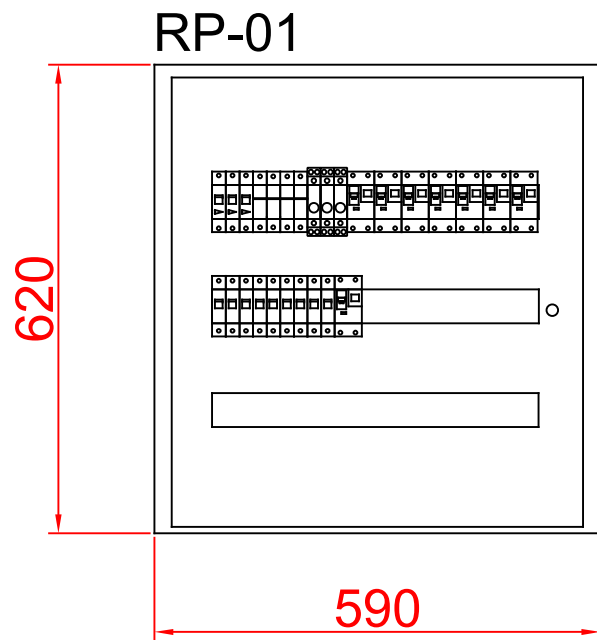
IE-301

NUMER ARKUSZA:

2/4



RP/01	RP/02	RP/03	RP/04	RP/05	RP/AW	RP/-	RP/-
13	12	7	2	2	12	-	-
400	400	280	40	60	120	-	-
N2XH-J 3x1,5	N2XH-J 3x1,5	N2XH-J 3x1,5	N2XH-J 3x1,5	N2XH-J 3x1,5	N2XH-J 3x1,5	-	-
Oświetlenie podstawowe	Oświetlenie podstawowe	Oświetlenie podstawowe	Oświetlenie podstawowe	Oświetlenie podstawowe	Oświetlenie podstawowe	REZERWA	REZERWA
-1.15	-1.15	-1.15	-1.16	-1.17	-	-	-



Typ: BF

Montaż: Podtynkowy

Klasa Ochronności: I

Stopień Ochrony: IP30

Głębokość: 136mm

Układ sieci: TN-S

Ochrona przeciwporażeniowa podstawowa:

- izolacja podstawowa,
- obudowa urządzeń.

Ochrona przeciwporażeniowa dodatkowa:

- samoczynne wyłączenie zasilania.

Ochrona przeciwporażeniowa uzupełniająca:

- wyłączniki różnicowoprądowe, wysokoczułe,
- miejscowe połączenia wyrównawcze, ochronne.

Uwagi:

1. Połączenia obwodów zewnętrznych należy wykonać przy zastosowaniu dławnic i listew zaciskowych.
2. W rozdzielnicy należy pozostawić 30% rezerwę wolnego miejsca na przyszłą rozbudowę.
3. Przewody zasilające należy wprowadzać od góry.
4. Rozdzielnicę należy wyposażyć w zamek z kluczem, czytelny schemat strukturalny oraz opisy obwodów.

NAZWA RYSUNKU:

Tablica rozdzielcza  
Widok elewacji

NUMER RYSUNKU:

IE-301

NUMER ARKUSZA:

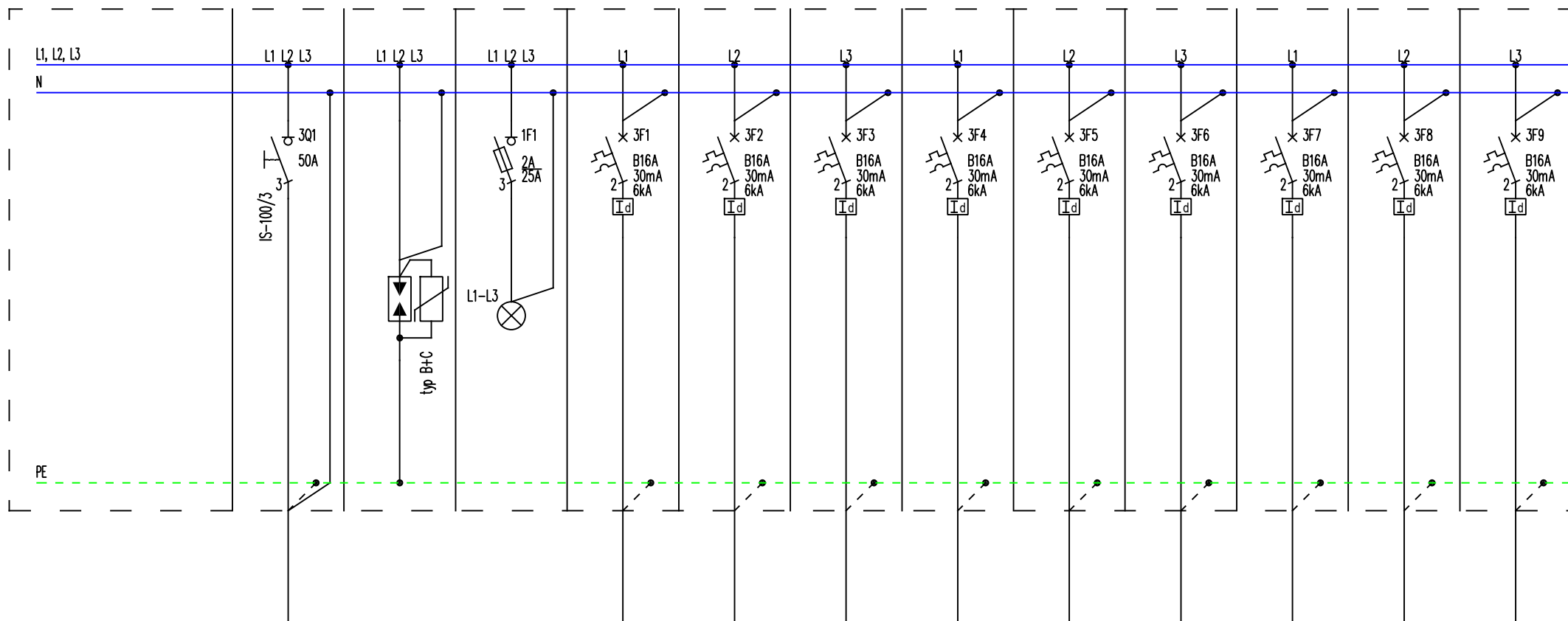
4/4

1/5	Strona tytułowa
2/5	Tablica rozdzielcza Schemat strukturalny
3/5	Tablica rozdzielcza Schemat strukturalny
4/5	Tablica rozdzielcza Schemat strukturalny
5/5	Tablica rozdzielcza Widok elewacji

Oznaczenia literowe stosowane  
na schematach rozdzielnic elektrycznych

1Q... – wyłącznik mocy  
2Q... – rozłącznik mocy  
3Q... – rozłącznik izolacyjny  
0F... – bezpiecznik topikowy  
1F... – rozłącznik bezpiecznikowy  
2F... – wyłącznik nadprądowy  
3F... – wyłącznik nadprądowy  
z modułem różnicowoprądowym  
4F... – wyłącznik silnikowy  
FI... – wyłącznik różnicowoprądowy  
K... – stycznik instalacyjny  
KM... – przekaźnik instalacyjny  
KT... – przekaźnik czasowy  
TR... – transformator bezpieczeństwa  
T... – przekładnik prądowy

<b>ARCHITECTURA URBANISTYKA PROJEKTY WNĘTRZ NADZÓR AUTORSKI</b> <b>WIEWIÓRA &amp; GOLCZYK ARCHITEKCI spółka z ograniczoną odpowiedzialnością sp.k. 34-300 Żywiec ul. Kościuszki 43 tel.:</b> <b>e-mail: biuro@wiewioragolczyk.pl Sąd Rejonowy w Białymostku, Wydział VIII Gospodarczy KR\$ KR\$: 0000766</b>			
BRANŻA : <b>ELEKTRYCZNA</b>		STADIUM : <b>PROJEKT BUDOWLANY</b>	
PROJEKT : PROJEKT ROZBUDOWY ORAZ PRZEBUDOWY ISTNIEJĄCEGO BUDYNKU ADMINISTRACYJNEGO URZĘDU GMINY WĘGIERSKA GÓRKA, WRAZ Z ZAGOSPODAROWANIEM TERENU, ZLOKALIZOWANEGO NA DZ. NR 1090/41 PRZY UL. ZIELONEJ 43			
INWESTOR : GMINA WĘGIERSKA GÓRKA , UL. ZIELONA 43, 34-350 WĘGIERSKA GÓRKA			
RYSUNEK : <b>SCHEMAT STRUKTURALNY ROZDZIELNICY RP-02</b>			GRAPHISOFT Archicad 22 SN-2-2917314
PROJEKTANT :	mgr inż. <b>MICHAŁ GERLICH</b> nr upr.: <b>SLK/8080/PWBE/18</b> Uprawnienia budowlane bez ograniczeń do projektowania i kierowania robotami budowlanymi w specjalności instalacyjnej w zakresie sieci, instalacji i urządzeń elektrycznych i elektroenergetycznych		NR PROJEKTU : <b>1901</b>
			REWIZJA : -
			DATA : <b>21.09.2019</b>
			SKALA : <b>1:100</b>
			KREŚLIŁ : -
			NR RYSUNKU :
			<b>IE-302</b>
<small>© WSZELKIE PRAWA AUTORSKIE ZASTRZEŻONE - ŻADNA CZĘŚĆ TEGO RYSUNKU NIE MOŻE BYĆ REPRODUKOWANA, PRZECHOWYWANA W SYSTEMACH ODZYSKIWANIA ANI PRZEKAZYWANA W SPOSÓB  ELEKTRONICZNY LUB MECHANICZNY W POSTACI ODBITKI KSIĘGODRUKOWEJ, NAGRANIA CZY W JAKIEJKOLWIEK INNEJ FORMIE, BEZ WCZĘSNIEJSZEGO UZYSKANIA PISEMNEJ ZGODY WŁAŚCICIELA PRAW  AUTORSKICH.</small>			



Zabezpieczenie w rozdzielni głównej – 3x50A gG

nr obwodu	–	–	–	RP/G1	RP/G2	RP/G3	RP/G4	RP/G5	RP/G6	RP/G7	RP/G8	RP/G9
ilość elementów	–	1	3	8	6	6	4	8	6	8	6	7
moc zainstalowana w	22 700	–	–	1600	1200	1200	800	1600	1200	1600	1200	1400
typ przewodu	N2XH-J 5x16	4x(LqY 1x16)	–	N2XH-J 3x2,5	N2XH-J 3x2,5	N2XH-J 3x2,5	N2XH-J 3x2,5	N2XH-J 3x2,5	N2XH-J 3x2,5	N2XH-J 3x2,5	N2XH-J 3x2,5	N2XH-J 3x2,5
nazwa odbiornika /urządzenia	Człon zasilający	Ogranicznik przepięciowy	Lampki kontrolne	Gniazda wtyczkowe	Gniazda wtyczkowe	Gniazda wtyczkowe	Gniazda wtyczkowe	Gniazda wtyczkowe	Gniazda wtyczkowe	Gniazda wtyczkowe	Gniazda wtyczkowe	Gniazda wtyczkowe
lokalizacja	RGnN	RP	RP	0.11	0.12	0.13	0.14 0.15 0.16	0.17	0.18	0.19	0.20	0.22

Rozdzielnica Główna RP-02

NAZWA RYSUNKU:

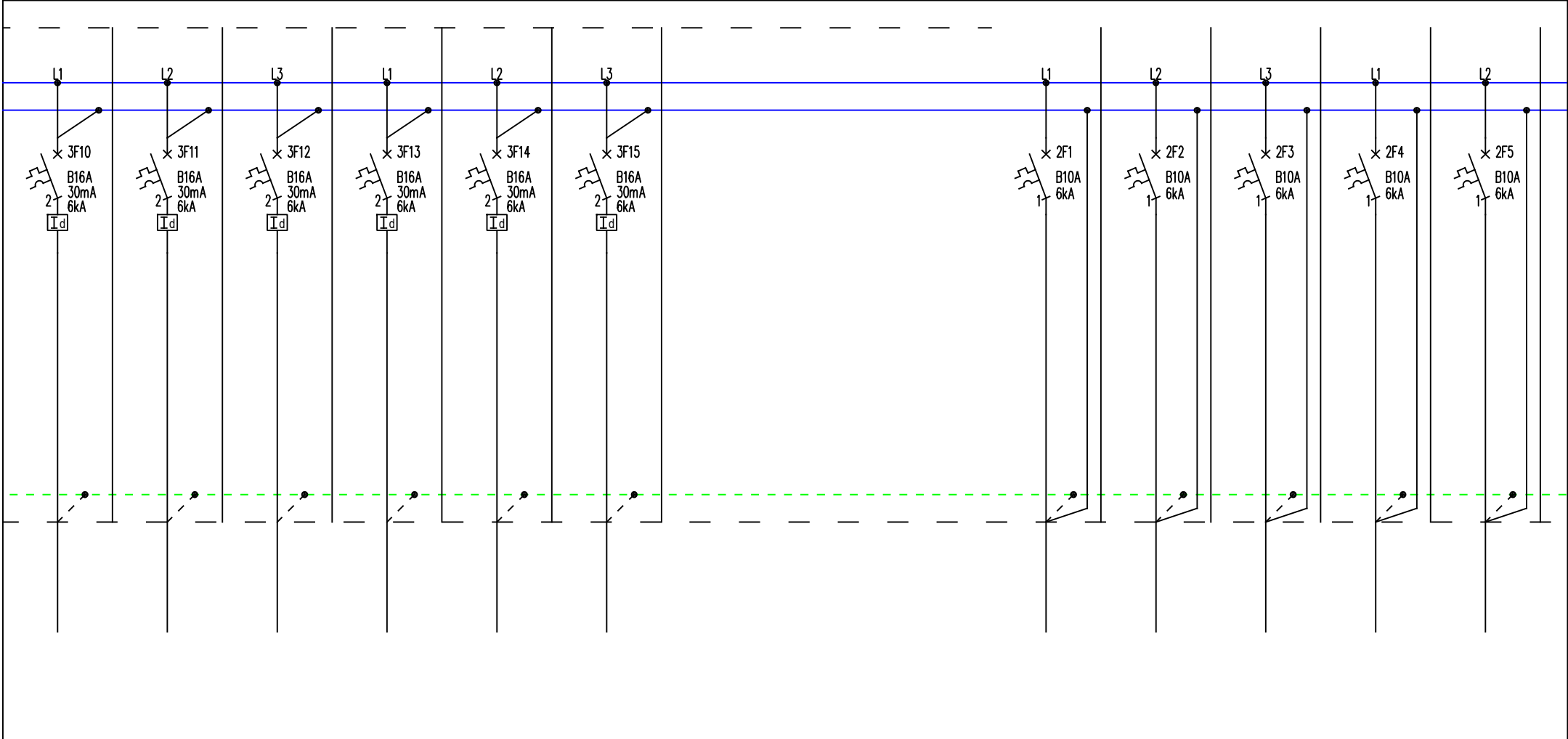
Tablica rozdzielcza  
Schemat strukturalny

NUMER RYSUNKU:

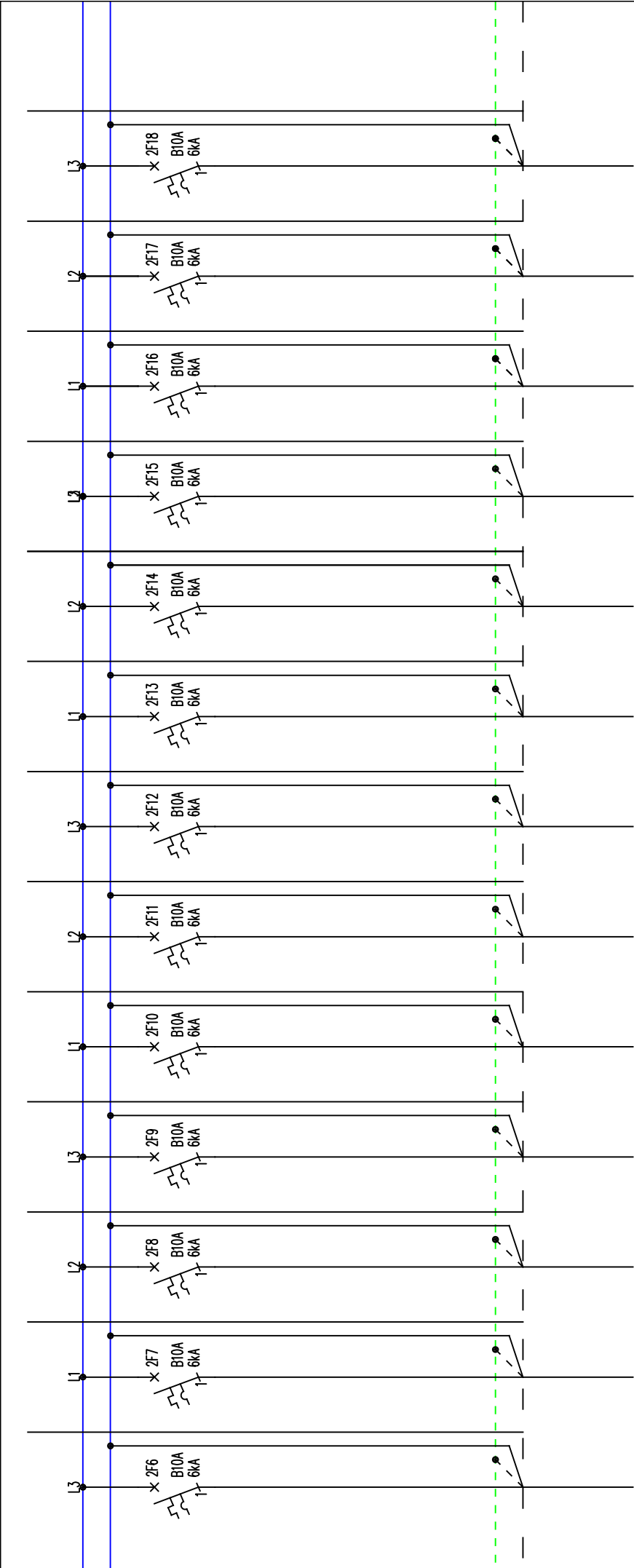
IE-302

NUMER ARKUSZA:

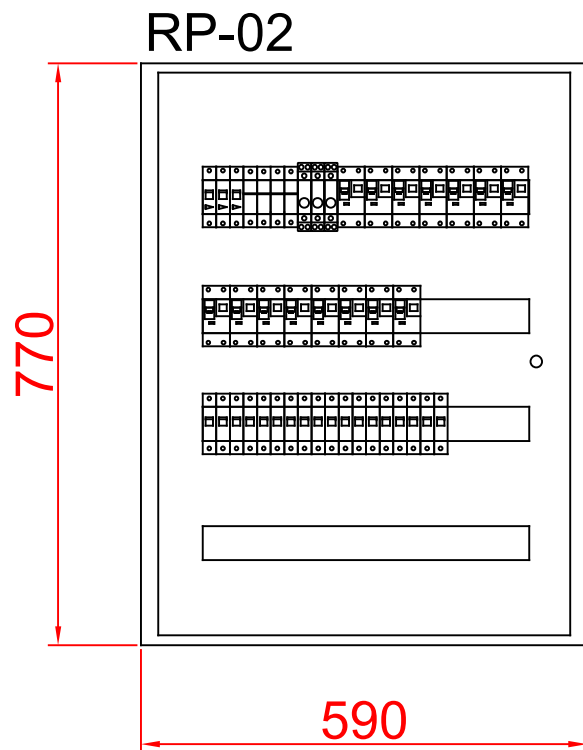
2/5



RP/G10	RP/G11	RP/G12	RP/-	RP/-	RP/-	RP/01	RP/02	RP/03	RP/04	RP/05	
8	3	3	-	-	-	7	3	3	12	3	
1600	600	600	-	-	-	300	150	150	300	150	
N2XH-J 3x2,5	N2XH-J 3x2,5	N2XH-J 3x2,5	-	-	-		N2XH-J 3x1,5	N2XH-J 3x1,5	N2XH-J 3x1,5	N2XH-J 3x1,5	
Gniazda wtyczkowe	Gniazda wtyczkowe	Gniazda wtyczkowe	REZERWA	REZERWA	REZERWA	Oświetlenie podstawowe	Oświetlenie podstawowe	Oświetlenie podstawowe	Oświetlenie podstawowe	Oświetlenie podstawowe	
0.23	0.21	0.08 0.09	-	-	-	0.11	0.12	0.13	0.14 0.15 0.16	0.17	



RP/06	RP/07	RP/08	RP/09	RP/10	RP/11	RP/12	RP/13	RP/14	RP/AW	RP/-	RP/-
4	6	5	10	4	4	4	12	6	17	-	-
160	240	200	200	120	100	160	360	220	170	-	-
N2XH-J 3x1,5	N2XH-J 3x1,5	N2XH-J 3x1,5	N2XH-J 3x1,5	N2XH-J 3x1,5	N2XH-J 3x1,5	N2XH-J 3x1,5	N2XH-J 3x1,5	N2XH-J 3x1,5	N2XH-J 3x1,5	-	-
Oświetlenie podstawowe	Oświetlenie podstawowe	Oświetlenie podstawowe	Oświetlenie podstawowe	Oświetlenie podstawowe	Oświetlenie podstawowe	Oświetlenie podstawowe	Oświetlenie podstawowe	Oświetlenie podstawowe	Oświetlenie awaryjne	REZERWA	REZERWA
0.18	0.19 0.20 0.22	0.23	0.21	0.8 0.9	0.10	-	0.2	-	-	-	-



Typ: BF

Montaż: Podtynkowy

Klasa Ochronności: I

Stopień Ochrony: IP30

Głębokość: 136mm

Układ sieci: TN-S

Ochrona przeciwporażeniowa podstawowa:

- izolacja podstawowa,
- obudowa urządzeń.

Ochrona przeciwporażeniowa dodatkowa:

- samoczynne wyłączenie zasilania.

Ochrona przeciwporażeniowa uzupełniająca:

- wyłączniki różnicowoprądowe, wysokoczułe,
- miejscowe połączenia wyrównawcze, ochronne.

Uwagi:

1. Połączenia obwodów zewnętrznych należy wykonać przy zastosowaniu dławnic i listew zaciskowych.
2. W rozdzielnicy należy pozostawić 30% rezerwę wolnego miejsca na przyszłą rozbudowę.
3. Przewody zasilające należy wprowadzać od góry.
4. Rozdzielnicę należy wyposażyć w zamek z kluczem, czytelny schemat strukturalny oraz opisy obwodów.

NAZWA RYSUNKU:

Tablica rozdzielcza  
Widok elewacji

NUMER RYSUNKU:

IE-302

NUMER ARKUSZA:

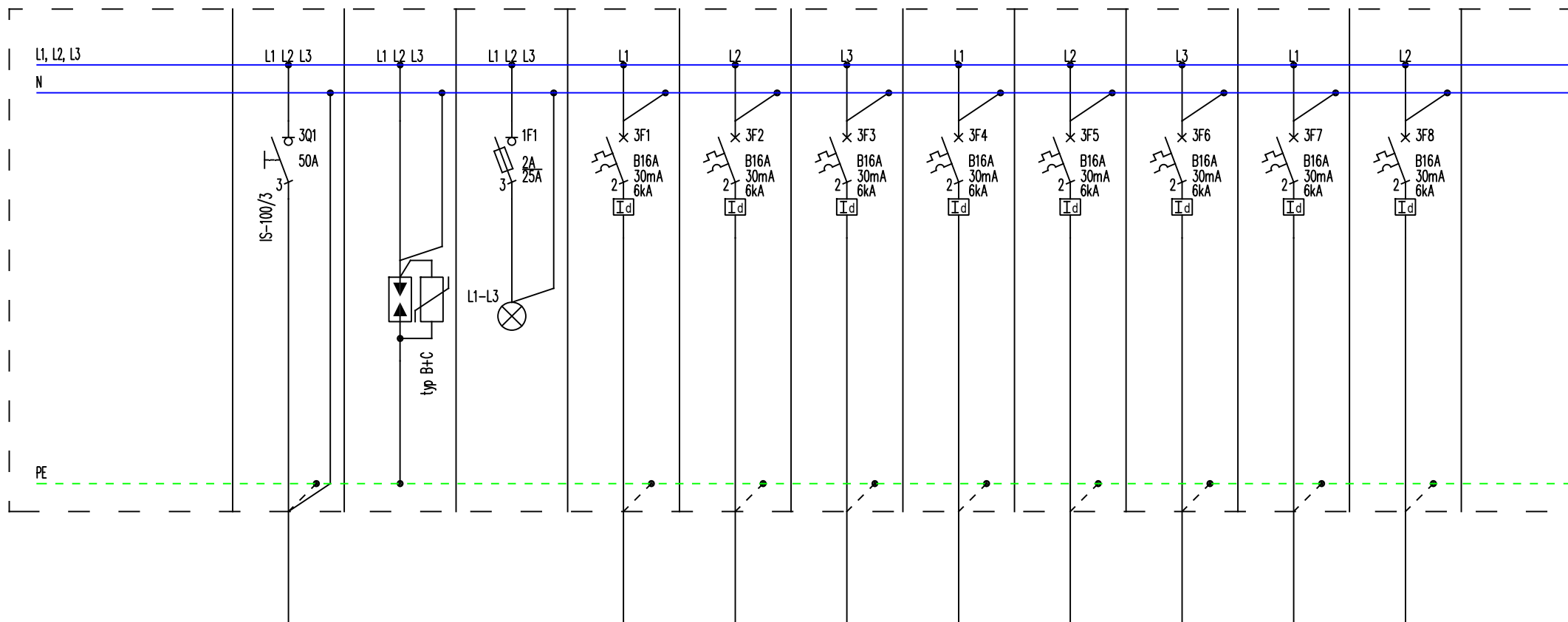
5/5

1/5	Strona tytułowa
2/5	Tablica rozdzielcza Schemat strukturalny
3/5	Tablica rozdzielcza Schemat strukturalny
4/5	Tablica rozdzielcza Schemat strukturalny
4/5	Tablica rozdzielcza Widok elewacji

Oznaczenia literowe stosowane  
na schematach rozdzielnic elektrycznych

- 1Q... – wyłącznik mocy  
2Q... – rozłącznik mocy  
3Q... – rozłącznik izolacyjny  
0F... – bezpiecznik topikowy  
1F... – rozłącznik bezpiecznikowy  
2F... – wyłącznik nadprądowy  
3F... – wyłącznik nadprądowy  
z modułem różnicowoprądowym  
4F... – wyłącznik silnikowy  
FI... – wyłącznik różnicowoprądowy  
K... – stycznik instalacyjny  
KM... – przekaźnik instalacyjny  
KT... – przekaźnik czasowy  
TR... – transformator bezpieczeństwa  
T... – przekładnik prądowy

<b>ARCHITECTURA URBANISTYKA PROJEKTY WNETRZ NADZÓR AUTORSKI</b> <b>WIEWIÓRA &amp; GOLCZYK ARCHITEKCI spółka z ograniczoną odpowiedzialnością sp.k. 34-300 Żywiec ul. Kościuszki 43 tel.:</b> <b>e-mail: biuro@wiewioragolczyk.pl Sąd Rejonowy w Białymostku, Wydział VIII Gospodarczy KR\$ KR\$: 0000766</b>			
BRANŻA : <b>ELEKTRYCZNA</b>		STADIUM : <b>PROJEKT BUDOWLANY</b>	
PROJEKT : PROJEKT ROZBUDOWY ORAZ PRZEBUDOWY ISTNIEJĄCEGO BUDYNKU ADMINISTRACYJNEGO URZĘDU GMINY WĘGIERSKA GÓRKA, WRAZ Z ZAGOSPODAROWANIEM TERENU, ZLOKALIZOWANEGO NA DZ. NR 1090/41 PRZY UL. ZIELONEJ 43			
INWESTOR : GMINA WĘGIERSKA GÓRKA , UL. ZIELONA 43, 34-350 WĘGIERSKA GÓRKA			
RYSUNEK : <b>SCHEMAT STRUKTURALNY ROZDZIELNICY RP-03</b>			GRAPHISOFT Archicad 22 SN-2-2917314
PROJEKTANT :	mgr inż. MICHAŁ GERLICH nr upr.:SLK/8080/PWBE/18 Uprawnienia budowlane bez ograniczeń do projektowania i kierowania robotami budowlanymi w specjalności instalacyjnej w zakresie sieci, instalacji i urządzeń elektrycznych i elektroenergetycznych		NR PROJEKTU : <b>1901</b>
			REWIZJA : -
			DATA : <b>21.09.2019</b>
			SKALA : <b>1:100</b>
			KREŚLIŁ : -
			NR RYSUNKU :
			<b>IE-303</b>
<small>© WSZELKIE PRAWA AUTORSKIE ZASTRZEŻONE - ŻADNA CZĘŚĆ TEGO RYSUNKU NIE MOŻE BYĆ REPRODUKOWANA, PRZECHOWYWANA W SYSTEMACH ODZYSKIWANIA ANI PRZEKAZYWANA W SPOSÓB  ELEKTRONICZNY LUB MECHANICZNY W POSTACI ODBITKI KSIĘGODRUKOWEJ, NAGRAŃ CZY W JAKIEJKOLWIEK INNEJ FORMIE, BEZ WCZĘSNIEJSZEGO UZYSKANIA PISEMNEJ ZGODY WŁAŚCICIELA PRAW  AUTORSKICH.</small>			



Zabezpieczenie w rozdzielni głównej – 3x50A gG

nr obwodu	–	–	–	RP/G1	RP/G2	RP/G3	RP/G4	RP/G5	RP/G6	RP/G7	RP/G8	
ilość elementów	–	1	3	8	8	6	6	8	5	5	2	
moc zainstalowana w	24 000	–	–	1600	1600	1200	1200	1600	3000	3000	1200	
typ przewodu	N2XH-J 5x16	4x(LqY 1x16)	–	N2XH-J 3x2,5	N2XH-J 3x2,5	N2XH-J 3x2,5	N2XH-J 3x2,5	N2XH-J 3x2,5	N2XH-J 3x2,5	N2XH-J 3x2,5	N2XH-J 3x2,5	
nazwa odbiornika /urządzenia	Człon zasilający	Ogranicznik przepięciowy	Lampki kontrolne	Gniazda wtyczkowe	Gniazda wtyczkowe	Gniazda wtyczkowe	Gniazda wtyczkowe	Gniazda wtyczkowe	Gniazda nabołtowe	Floor BOX stoły	Floor BOX projektor	
lokalizacja	RGnN	RP	RP	1.17	1.17	1.3	1.3	1.4	1.17	1.17	1.17	

Rozdzielnica Główna RP-03

NAZWA RYSUNKU:

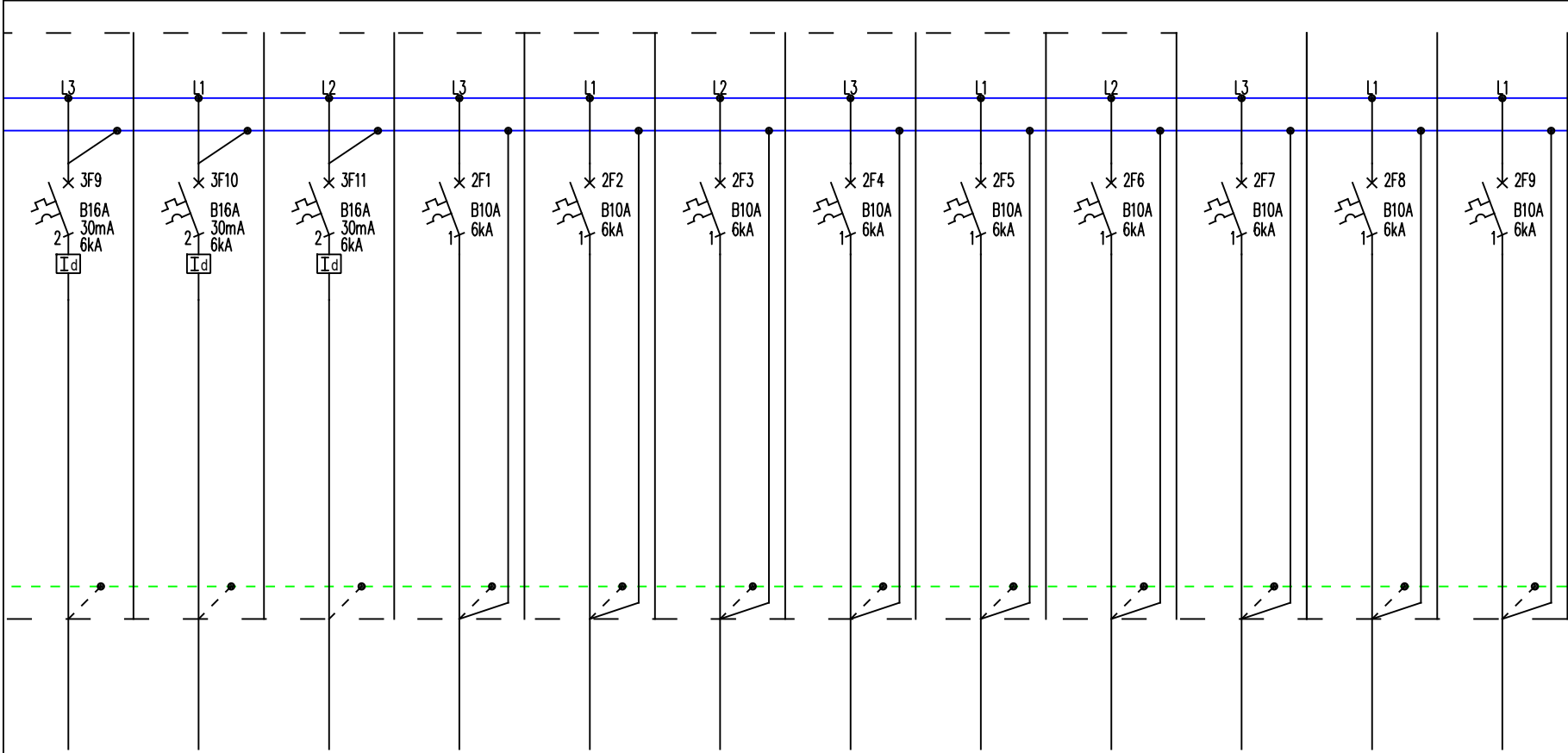
Tablica rozdzielcza  
Schemat strukturalny

NUMER RYSUNKU:

IE-303

NUMER ARKUSZA:

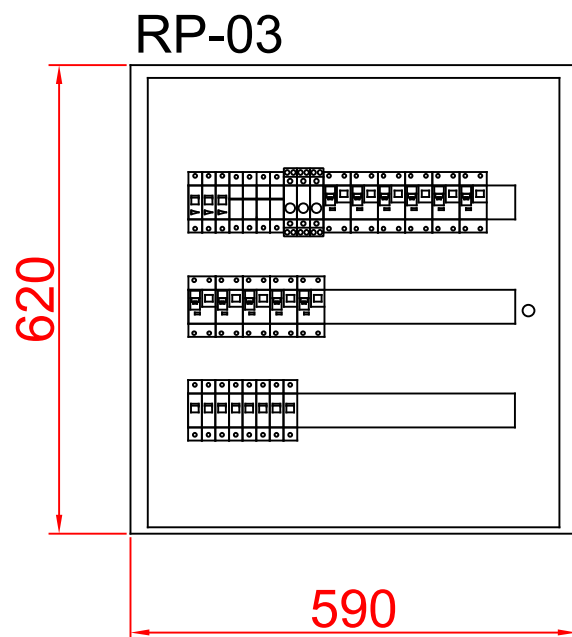
2/4



RP/-	RP/-	RP/-	RP/01	RP/02	RP/03	RP/04	RP/05	RP/AW	RP/-	RP/-	RP/-
-	-	-	12	18	3	4	4	10	-	-	-
-	-	-	900	1000	150	100	100	100	-	-	-
-	-	-	N2XH-J 3x1,5	N2XH-J 3x1,5	N2XH-J 3x1,5	N2XH-J 3x1,5	N2XH-J 3x1,5	N2XH-J 3x1,5	-	-	-
REZERWA	REZERWA	REZERWA	Oświetlenie podstawowe	Oświetlenie podstawowe	Oświetlenie podstawowe	Oświetlenie podstawowe	Oświetlenie podstawowe	Oświetlenie awaryjne	REZERWA	REZERWA	REZERWA
-	-	-	1.17	1.3	1.4	1.11	1.2	-	-	-	-

NAZWA RYSUNKU:  
Tablica rozdzielcza  
Schemat strukturalny

NUMER RYSUNKU:  
IE-303  
NUMER ARKUSZA:  
3/4



**Typ: BF**

**Montaż: Podtynkowy**

**Klasa Ochronności: I**

**Stopień Ochrony: IP30**

**Głębokość: 136mm**

Układ sieci: TN-S

Ochrona przeciwporażeniowa podstawowa:

- izolacja podstawowa,
- obudowa urządzeń.

Ochrona przeciwporażeniowa dodatkowa:

- samoczynne wyłączenie zasilania.

Ochrona przeciwporażeniowa uzupełniająca:

- wyłączniki różnicowoprądowe, wysokoczułe,
- miejscowe połączenia wyrównawcze, ochronne.

Uwagi:

1. Połączenia obwodów zewnętrznych należy wykonać przy zastosowaniu dławnic i listew zaciskowych.
2. W rozdzielnicy należy pozostawić 30% rezerwę wolnego miejsca na przyszłą rozbudowę.
3. Przewody zasilające należy wprowadzać od góry.
4. Rozdzielnicę należy wyposażyć w zamek z kluczem, czytelny schemat strukturalny oraz opisy obwodów.

NAZWA RYSUNKU:

Tablica rozdzielcza  
Widok elewacji

NUMER RYSUNKU:

IE-303

NUMER ARKUSZA:

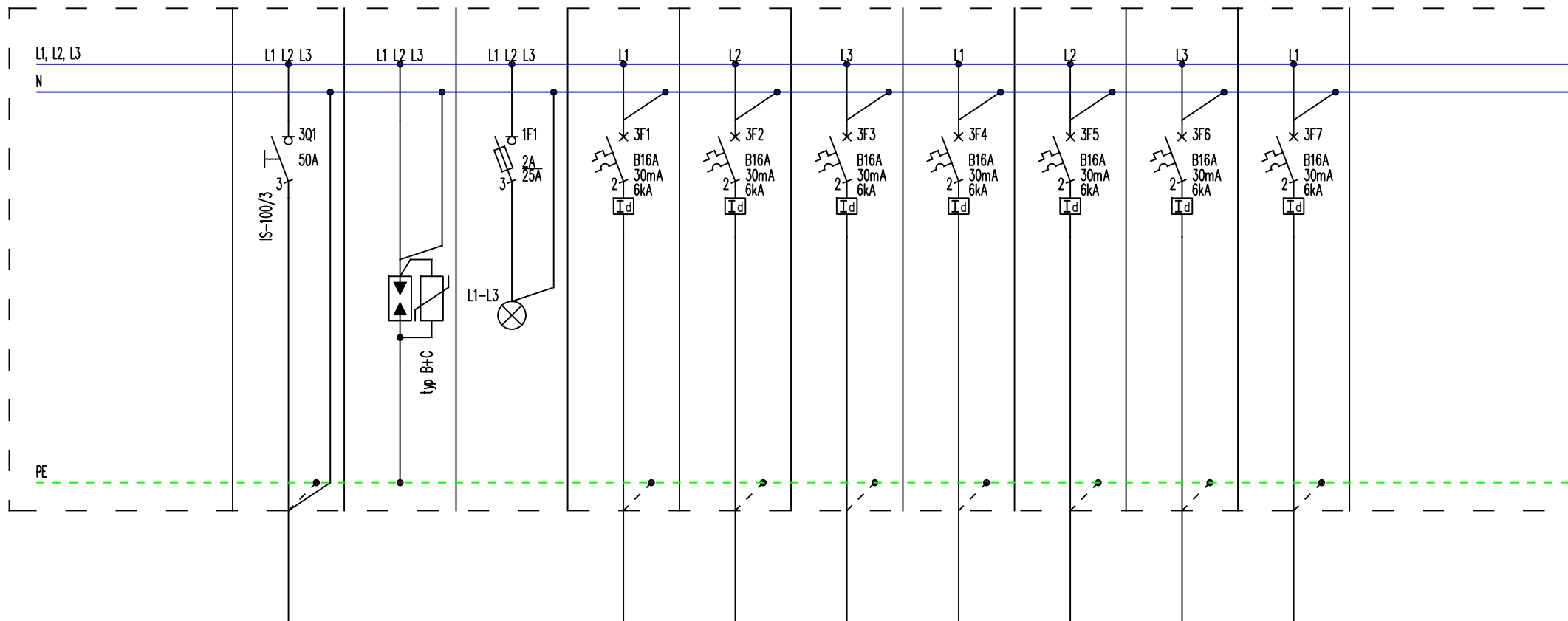
4/4

1/5	Strona tytułowa
2/5	Tablica rozdzielcza Schemat strukturalny
3/5	Tablica rozdzielcza Schemat strukturalny
4/5	Tablica rozdzielcza Schemat strukturalny
4/5	Tablica rozdzielcza Widok elewacji

Oznaczenia literowe stosowane  
na schematach rozdzielnic elektrycznych

- 1Q... – wyłącznik mocy  
2Q... – rozłącznik mocy  
3Q... – rozłącznik izolacyjny  
0F... – bezpiecznik topikowy  
1F... – rozłącznik bezpiecznikowy  
2F... – wyłącznik nadprądowy  
3F... – wyłącznik nadprądowy  
z modułem różnicowoprądowym  
4F... – wyłącznik silnikowy  
FI... – wyłącznik różnicowoprądowy  
K... – stycznik instalacyjny  
KM... – przekaźnik instalacyjny  
KT... – przekaźnik czasowy  
TR... – transformator bezpieczeństwa  
T... – przekładnik prądowy

<b>ARCHITECTURA URBANISTYKA PROJEKTY WNIĘTRZ NADZÓR AUTORSKI</b> <b>WIEWIÓRA &amp; GOLCZYK ARCHITEKCI spółka z ograniczoną odpowiedzialnością sp.k. 34-300 Żywiec ul. Kościuszki 43 tel.:</b> <b>e-mail: biuro@wiewioragolczyk.pl Sąd Rejonowy w Białymostku, Wydział VIII Gospodarczy KR\$ KR\$: 0000766</b>			
BRANŻA : <b>ELEKTRYCZNA</b>		STADIUM : <b>PROJEKT BUDOWLANY</b>	
PROJEKT : PROJEKT ROZBUDOWY ORAZ PRZEBUDOWY ISTNIEJĄCEGO BUDYNKU ADMINISTRACYJNEGO URZĘDU GMINY WĘGIERSKA GÓRKA, WRAZ Z ZAGOSPODAROWANIEM TERENU, ZLOKALIZOWANEGO NA DZ. NR 1090/41 PRZY UL. ZIELONEJ 43			
INWESTOR : GMINA WĘGIERSKA GÓRKA , UL. ZIELONA 43, 34-350 WĘGIERSKA GÓRKA			
RYSUNEK : <b>SCHEMAT STRUKTURALNY ROZDZIELNICY RP-04</b>			GRAPHISOFT Archicad 22 SN-2-2917314
PROJEKTANT :	mgr inż. <b>MICHAŁ GERLICH</b> nr upr.: <b>SLK/8080/PWBE/18</b> Uprawnienia budowlane bez ograniczeń do projektowania i kierowania robotami budowlanymi w specjalności instalacyjnej w zakresie sieci, instalacji i urządzeń elektrycznych i elektroenergetycznych		NR PROJEKTU : <b>1901</b>
			REWIZJA : -
			DATA : <b>21.09.2019</b>
			SKALA : <b>1:100</b>
			KREŚLIŁ : -
			NR RYSUNKU :
			<b>IE-304</b>
<small>© WSZELKIE PRAWA AUTORSKIE ZASTRZEŻONE - ŻADNA CZĘŚĆ TEGO RYSUNKU NIE MOŻE BYĆ REPRODUKOWANA, PRZECHOWYWANA W SYSTEMACH ODZYSKIWANIA ANI PRZEKAZYWANA W SPOSÓB  ELEKTRONICZNY LUB MECHANICZNY W POSTACI ODBITKI KSIĘGODRUKOWEJ, NAGRANIA CZY W JAKIEJKOLWIEK INNEJ FORMIE, BEZ WCZĘSNIEJSZEGO UZYSKANIA PISEMNEJ ZGODY WŁAŚCICIELA PRAW  AUTORSKICH.</small>			



Zabezpieczenie w rozdzielni głównej – 3x50A gG

nr obwodu	–	–	–	RP/G1	RP/–	RP/–	RP/–	RP/–	RP/–	RP/–	
ilość elementów	–	1	3	3	–	–	–	–	–	–	
moc zainstalowana w	24 000	–	–	600	–	–	–	–	–	–	
typ przewodu	N2XH–J 5x16	4x(LqY 1x16)	–	N2XH–J 3x2,5	–	–	–	–	–	–	
nazwa odbiornika /urządzenia	Człon zasilający	Ogranicznik przeciwprzepięciowy	Lampki kontrolne	Gniazda wtyczkowe	REZERWA	REZERWA	REZERWA	REZERWA	REZERWA	REZERWA	
lokalizacja	RGnN	RP	RP	2.2	–	–	–	–	–	–	

Rozdzielnica Główna RP–04

NAZWA RYSUNKU:

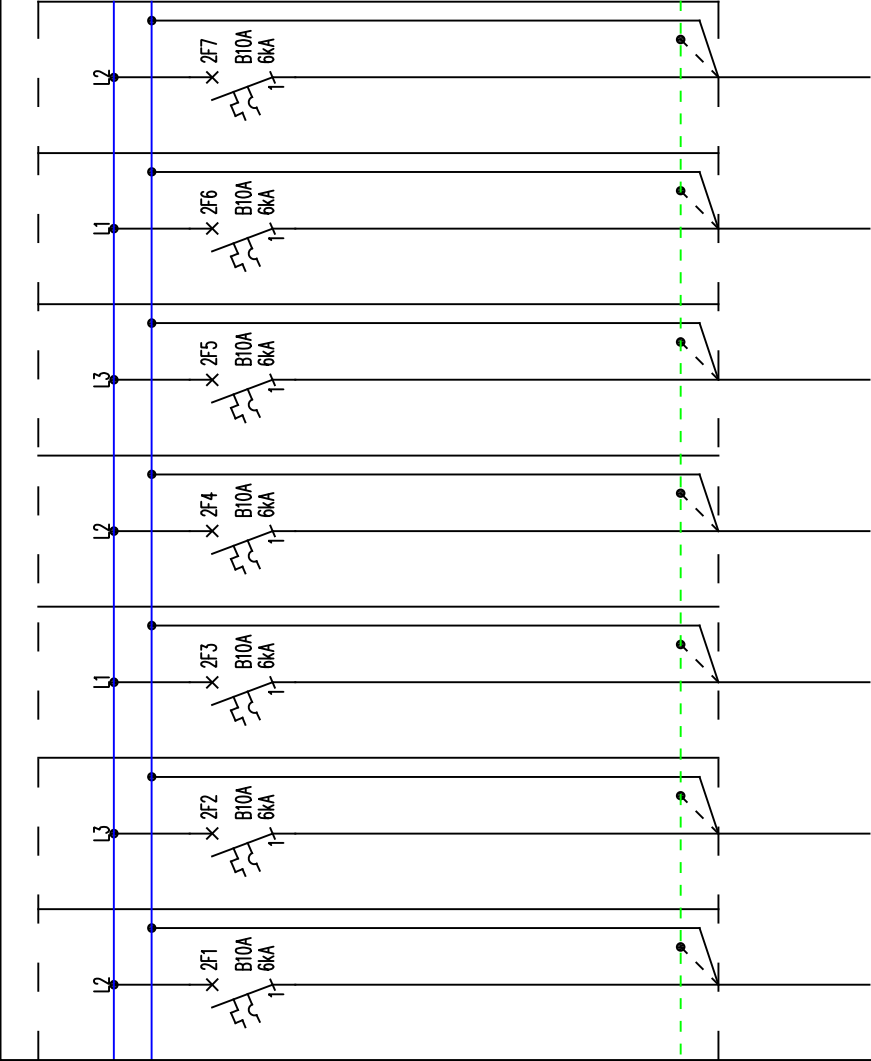
Tablica rozdzielcza  
Schemat strukturalny

NUMER RYSUNKU:

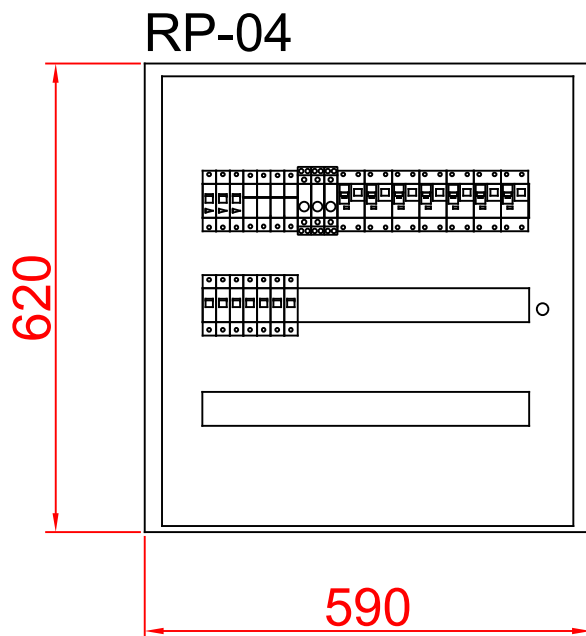
IE–304

NUMER ARKUSZA:

2/4



RP / O1	RP / O2	RP / AW	RP / -	RP / -
4	4	4	-	-
240	240	40	-	-
N2XH-J 3x1,5	N2XH-J 3x1,5	N2XH-J 3x1,5	-	-
Oświetlenie podstawowe	Oświetlenie podstawowe	Oświetlenie awaryjne	REZERWA	REZERWA
2.2	-	-	-	-



Typ: BF  
 Montaż: Podtynkowy  
 Klasa Ochronności: I  
 Stopień Ochrony: IP30  
 Głębokość: 136mm

Układ sieci: TN-S

Ochrona przeciwporażeniowa podstawowa:

- izolacja podstawowa,
- obudowa urządzeń.

Ochrona przeciwporażeniowa dodatkowa:

- samoczynne wyłączenie zasilania.

Ochrona przeciwporażeniowa uzupełniająca:

- wyłączniki różnicowoprądowe, wysokoczułe,
- miejscowe połączenia wyrównawcze, ochronne.

Uwagi:

1. Połączenia obwodów zewnętrznych należy wykonać przy zastosowaniu dławnic i listew zaciskowych.
2. W rozdzielnicy należy pozostawić 30% rezerwę wolnego miejsca na przyszłą rozbudowę.
3. Przewody zasilające należy wprowadzać od góry.
4. Rozdzielnicę należy wyposażyć w zamek z kluczem, czytelny schemat strukturalny oraz opisy obwodów.

NAZWA RYSUNKU:

Tablica rozdzielcza  
 Widok elewacji

NUMER RYSUNKU:

IE-304

NUMER ARKUSZA:

4/4