



Lista oprav	
Indeks	Nazwa artykułu
A1	Oprawa LED wykonana z blachy malowanej proszkowo montowana natynkowo IP20 barwa światła 4000k, moc oprawy 33W, strumień świetlny zróżn. min. 3600lm nie mniej niż 109lm/W klosz opalizowany oddawanie barw na poziomie Ra>80, żywotność zróżn. światła L80 50.000h o wymiarach 360x360x60mm, kolor czarny mat RAL 9005, Gwarancja 5 lat
B1	Oprawa LED wykonana z blachy malowanej proszkowo montowana natynkowo IP44 IK04 barwa światła 4000k, moc oprawy 16W strumień świetlny zróżn. min. 1850lm nie mniej niż 115lm/W klosz opalizowany, oddawanie barw na poziomie Ra>80, żywotność zróżn. światła 50.000h o wymiarach 200x130mm kolor czarny mat 9005 Gwarancja 5 lat
B2	Oprawa LED wykonana z blachy malowanej proszkowo montowana natynkowo IP44 IK04 barwa światła 4000k, moc oprawy 23W strumień świetlny zróżn. min. 2550lm nie mniej niż 115lm/W klosz opalizowany, oddawanie barw na poziomie Ra>80, żywotność zróżn. światła 50.000h o wymiarach 200x130mm kolor czarny mat 9005 Gwarancja 5 lat
C1	Oprawa LED wykonana z aluminium malowanej proszkowo zwieszana IP40, IK05 barwa światła 4000k, moc oprawy 45W, strumień świetlny zróżn. min 5200lm nie mniej niż 115lm/W klosz micro-linear prismatic, oddawanie barw na poziomie Ra>80, żywotność zróżn. światła 100.000h, o wymiarach 165x58x68mm kolor czarny mat 9005, Gwarancja 5 lat

LEGENDA OPRAW AWARYJNYCH-EWAKUACYJNYCH prod. HYBRID	
	Oprawa kierunkowa RAL9005, jednostronna, naścienna 1 szt.
	Oprawa kierunkowa RAL9005, dwustronna, nasufitowa 4 szt.
	Oprawa doświetlająca RAL9005, natynkowa 9 szt.






SZCZEGÓŁOWE PARAMETRY OPRAW PODANO W SPECYFIKACJI TECHNICZNEJ

UWAGA! – rodzaj piktogramów oraz ich rozmieszczenie należy skonsultować ze specjalistą do spraw p.poz. Ewentualne braki w oznakowaniu dróg ewakuacyjnych uzupełnić piktogramami fotoluminescencyjnymi. Zgodnie z normą PN-EN 1838:2013-11 pkt 4.1.2 w pobliżu urządzeń p.poz. np. Hydrantów, ROP oraz punktów pierwszej pomocy należy przewidzieć po dodatkowej oprawie zapewniającej natężenie 5 lx na poziomie podłogi w pobliżu 2m od lokalizacji tych urządzeń.

	P105		P122
	P106		P123
	P115		P124
	P117		P125
	P118		P126
	P121		P127

- UWAGI:**
- WSZELKIE PRACE NALEŻY PROWADZIĆ ZGODNIE Z ZASADAMI SZTUKI BUDOWLANEJ.
 - WSZYSTKIE WYMIARY ZWERYFIKOWAĆ NA BUDOWIE.
 - PRZED PRZYSTĄPIENIEM DO ROBÓT SPRAWDZIĆ W ODPWIEDNIACH PROJEKTACH ROBOTY ZWIĄZANE Z PROJEKTAMI KONSTRUKCJI, INSTALACJI WENTYLACJI, SANITARNYCH I ELEKTRYCZNYCH. EWENTUALNE WADY KOORDYNACYJNE PRZEDSTAWIĆ NADZOROWI AUTORSKIEMU PRZED PRZYSTĄPIENIEM DO ROBÓT. PROWADZENIE ROBÓT W PRZYPADKU STwierdzenia wad koordynacji projektu jest zabronione. W szczególności zabronione jest prowadzenie robót w oparciu o dokumentację jednej branży bez sprawdzenia ich odniesień do architektury i pozostałych branż.
 - WARTOŚCI SPADKÓW WYRAŻONE W % NALEŻY UWAŻAĆ ZA MINIMALNE DOPUSZCZALNE.
 - WSZELKIE ZMIANY, KTÓRE WYKONAWCA ZDECYDUJE SIĘ WPROWADZIĆ RÓWNIEŻ TE, KTÓRE SŁUŻĄ JEDYNIEMU ZMIANIE TECHNOLOGII, WINNY BYĆ PRZEDSTAWIONE NADZOROWI AUTORSKIEMU.
 - MATERIAŁY ELEWACYJNE, WYKOŃCZENIOWE I WSZELKIE WIDOCZNE AKCESORIA INSTALACYJNE BĘDĄ PRZED ICH WBUDOWANIEM PRZEDSTAWIONE ARCHYTEKTOWI W CELU UZYSKANIA AKCEPTACJI.
 - W RAZIE OTRZYMANIA RYSUNKÓW ZAMIENNYCH OBOWIĄZUJĄ RYSUNKI Z OSTATNIĄ DATĄ MODYFIKACJI.
 - WZCIEŻNIEJSZE RYSUNKI TRAKTUE SIĘ JAKO NIEAKTUALNE I NALEŻY JE WYCOFAĆ Z BUDOWY.
 - PRZED PRZYSTĄPIENIEM DO WYKONYWANIA KONSTRUKCJI ŚCIAN I STROPÓW WSZYSTKIE PRZEJŚCIA INSTALACYJNE (OTWORY W ŚCIANACH) PORÓWNAĆ Z PROJEKTEM INSTALACJI. PODOBIE SPRAWDZIĆ WYMIAROWANIE OTWORÓW DRZWIOWYCH I DOSTOSOWAĆ JE DO WYBRANYCH TYPÓW DRZWI. JEŚLI PROWADZENIE INSTALACJI ELEKTRYCZNEJ W ŚCIANACH I STROPACH (TAM GDZIE NIE PRZEWIDUJE SIĘ NAŁOŻENIA TYNKÓW LUB SUCHYCH TYNKÓW) WYMAGA WYKONANIA BRUZO LUB UŁOŻENIA PESZLI WSTAWIĆ ODPWIEDNIE WKŁADKI LUB PESZLE W SZALUNKI I PO ICH USTABILIZOWANIU BETONOWAĆ.
 - PRZED WYKONYWANIEM ŚCIAN SPRAWDZIĆ W PROJEKCIE ICH ODPORNOŚĆ OGNIOWĄ, SPRAWDZIĆ, CZY PRZEWIDYWANY SPOSÓB WYKONANIA ZAPEWNI JEJ UZYSKANIE.
 - PRZED PRZYSTĄPIENIEM DO WYKONANIA ŚCIAN DZIAŁOWYCH UZYSKAĆ INFORMACJE ZE STRONY NADZORU AUTORSKIEGO, CZY NIE ZASŁYŻY W NICH ZMIANY ZWIĄZANE Z UKŁADEM POMIESZCZEŃ, KTÓRYCH ZAŻYCZYŁ SOBIE INWESTOR.
 - PRZED WYKONYWANIEM LUB ZAMÓWIENIEM BALUSTRAD, POCHWYTÓW, ROLET, ŻALUZJI, OKIENNIC ORAZ OKIEN I DRZWI, SPRAWDZIĆ I ZATWIERDZIĆ ZGODNOŚĆ WYMIARÓW ZAWARTYCH W ICH ZESTAWIENIACH Z WYMIARAMI W MURZE POD WZGLĘDEM TECHNOLOGII MOCOWANIA. JAKIEKOLWIEK ZMIANY W TECHNOLOGII MOCOWANIA CZY ZMIANY WYMIARÓW WYMIENIENYCH ELEMENTÓW WINNY BYĆ PRZEDSTAWIONE NADZOROWI AUTORSKIEMU DO AKCEPTACJI.
 - PRZED PRZYSTĄPIENIEM DO OSADZANIA OKIEN W ŚCIANACH ZEWNĘTRZNYCH, POZIOMY, ROZSTAWIENIE I PŁASZCZYZNĘ USTAWIENIA OKIEN MUSZĄ BYĆ DOKŁADNIE WYTRASOWANE ZGODNIE Z WYMOGAMI PROJEKTU TECHNICZNEGO.
 - SZCZEGÓŁY WYKONANIA BALUSTRAD, SCHODÓW, POSADZEK, ŚCIAN I SUFITÓW W KLATKACH SCHODOWYCH ORAZ WYKOŃCZENIA WNETRZ UJĘTE SĄ W ODDZIELNYM OPRACOWANIU PROJEKTU WNETRZ.
 - KOLORYSTYKA WSZYSTKICH ELEMENTÓW WYKOŃCZENIOWYCH, ELEWACYJNYCH, WIDOCZNYCH ELEMENTÓW KONSTRUKCYJNYCH ORAZ BUDOWLANYCH, ZARÓWNO ZEWNĘTRZNYCH JAK I WEWNĘTRZNYCH ZASTRZEŻONE WYŁĄCZNIE DO DECYZJI ARCHITEKTA.
 - W PRZYPADKU POJAWIENIA SIĘ WĄTPLIWOŚCI INTERPRETACYJNYCH W ZAPROPONOWANYCH ROZWIĄZANIACH TECHNICZNYCH NALEŻY SKONTAKTOWAĆ SIĘ Z AUTOREM OPRACOWANIA DLA JEDNOZNAČNEGO USTALENIA SPOSOBU ROZWIĄZANIA TECHNICZNEGO.
 - POZIOM WYKOŃCZONEJ POSADZKI PARTERU PRZYJĘTO NA POZIOMIE +/-0,00= 416,2 m.n.p.m

ARCHITEKTURA URBANISTYKA PROJEKTY WNĘTRZ NADZÓR AUTORSKI		WIEWIÓRA & GOLCZYK	
WIEWIÓRA & GOLCZYK ARCHITEKCI spółka z ograniczoną odpowiedzialnością sp.k. 34-300 Żywiec ul. Kościuszki 42 tel.: +48 (33) 861 68 57 www.wiewioragolczyk.pl e-mail: biuro@wiewioragolczyk.pl Sąd Rejonowy w Białymostku, Wydział VIII Gospodarczy KRŚ KRŚ: 0000766965 REGON: 070496362 NIP: 5531242017		ARCHITEKCI	
BRANŻA :	ELEKTRYCZNA	STADIUM :	PROJEKT BUDOWLANY
PROJEKT :	PROJEKT ROZBUDOWY ORAZ PRZEBUDOWY ISTNIEJĄCEGO BUDYNKU ADMINISTRACYJNEGO URZĘDU GMINY WĘGIERSKA GÓRKA, WRAZ Z ZAGOSPODAROWANIEM TERENU, ZLOKALIZOWANEGO NA DZ. NR 1090/41 PRZY UL. ZIELONEJ 43		
INWESTOR :	GMINA WĘGIERSKA GÓRKA , UL. ZIELONA 43, 34-350 WĘGIERSKA GÓRKA		
RYSUNEK :		RZUT PIWNIC- OŚWIETLENIE	
PROJEKTANT :		mgr inż. MICHAŁ GERLICH nr upr.:SLK/8080/PWBE/18 Uprawnienia budowlane bez ograniczeń do projektowania i kierowania robotami budowlanymi w szczególności instalacyjnej w zakresie sieci, instalacji i urządzeń elektrycznych i elektroenergetycznych	
		NR PROJEKTU : 1901	
		REWIZJA : -	
		DATA : 21.09.2019	
		SKALA : 1:100	
		KREŚLIŁ : -	
		NR RYSUNKU :	

- | | |
|---|--|
|  | Łącznik oświetleniowy, pojedynczy, podtynkowy
10 A; 230 V; IP20 |
|  | Łącznik oświetleniowy, pojedynczy, podtynkowy
10 A; 230 V; IP44 |
|  | Łącznik oświetleniowy, świecznikowy, podtynkowy
10 A; 230 V; IP20 |
|  | Łącznik oświetleniowy, schodowy, podtynkowy
10 A; 230 V; IP20 |
|  | Czułnik obecności 360st |

- UWAGI:**
1. WSZELKIE PRACE NALEŻY PRZEWODZIĆ ZGODNIE Z ZASADAMI SZTUKI BUDOWLANEJ.
 2. WSZYSTKIE WYMIARY ZWERYFIKOWAĆ NA BUDOWIE.
 3. PRZED PRZYSTĄPIENIEM DO ROBÓT SPRAWDZIĆ W ODPowiedNIch PROJEKTACH ROBÓTY ZWIĄZANE Z PROJEKTAMI KONSTRUKCJI, INSTALACJI WENTYLACJI, SANITARNYCH I ELEKTRYCZNYCH. EWENTUALNE WADY KOORDYNACYNIE PRZEDSTAWIĆ NADZOROWI AUTORSKIEMU PRZED PRZYSTĄPIENIEM DO ROBÓT. PROWADZENIE ROBÓT W PRZYPADKU STWIERDZENIA WAD KOORDYNACJI PROJEKTU JEST ZABRONIONE, W SZCZEGÓLNOŚCI ZABRONIONE JEŚLI PROWADZENIE ROBÓT W OPARCIU O DOKUMENTACJĘ JEDNEJ BRANŻY BEZ SPRAWDZENIA ICH. ODNIESIENIE DO ARCHITEKTURY I POZOSTAŁYCH BRANŻ.
 4. WARTOŚCI SPADKÓW WYRAŻONE W ‰ NALEŻY UWAŻAĆ ZA MINIMALNE DOPUSZCZALNE.
 5. WSZELKIE ZMIANY, KTÓRE WYKONAWCA ZDECYDUJE SIĘ WPROWADZIĆ RÓWNIEŻ TE, KTÓRE SŁUŻĄ JEDYNIEMU ZMIANIE TECHNOLOGII, WINNY BYĆ PRZEDSTAWIONE NADZOROWI AUTORSKIEMU.
 6. MATERIAŁY ELEWACYJNE, WYKONCZENIOWE I WSZELKIE WIDOCZNE AKCESORIA INSTALACYJNE BĘDĄ PRZED ICH WYKONANIEM PRZEDSTAWIONE ARCHITEKTOWI W CELU UZYSKANIA AKCEPTACJI.
 7. W RAZIE OTRZYMANIA RYSUNKÓW ZAMIEYNIACH OBOWIĄZUJĄ RYSUNKI Z OSTATNIA DATĄ MODYFIKACJI. WOCZEŚNIEJSZE RYSUNKI TRAKTUJE SIĘ JAKO NIEAKTUALNE I NALEŻY JE WYCOFAĆ Z BUDOWY.
 8. PRZED PRZYSTĄPIENIEM DO WYKONYWANIA KONSTRUKCJI ŚCIAN I STROPÓW WSZYSTKIE PRZESZCIECIA INSTALACYJNE (OTWORY W ŚCIANACH) PORÓWNAĆ Z PROJEKTEM INSTALACJI. PODOBNE SPRAWDZIĆ WYMIAROWANIE OTWORÓW DRZWIOWYCH I DOSTOSOWAĆ JE DO WYBRANYCH TYPÓW DRZWI. JEŚLI PROWADZENIE INSTALACJI ELEKTRYCZNEJ W ŚCIANACH I STROPACH (TAM GDZIE NIE PRZEWIDUJĘ SIĘ NAŁOŻENIA TYNKÓW LUB SUCHYCH TYNKÓW) WYMAGA WYKONANIA BRUZD LUB UŁOŻENIA PESZLI WSTAWIĆ ODPowiedNIE WKŁADKI LUB PESZLE W SZALUNKI I PO ICH USTABILIZOWANIU BETONOWAĆ.
 9. PRZED WYKONYWANIEM ŚCIAN SPRAWDZIĆ W PROJEKCIJE ICH ODPORNOŚĆ OGNIOWĄ. SPRAWDZIĆ, CZY PRZEWIDYWANY SPOsÓB WYKONANIA ZAPEWNIĄ JICH UZYSKANIE.
 10. PRZED PRZYSTĄPIENIEM DO WYKONANIA ŚCIAN DZIAŁOWYCH UZYSKAĆ INFORMACJĘ ZE STRONY NADZORU AUTORSKIEGO, CZY NIE ZASZŁY W NICH ZMIANY ZWIĄZANE Z UKŁADEM POMIESZCZEŃ, KTÓRYCH ZAŻYCZYŁ SOBIE INWESTOR.
 11. PRZED WYKONANIEM LUB ZAMÓWIENIEM BALUSTRAD, POCHWYTÓW, ROLET, ŻALUZJI, OKIENNIC ORAZ OKIEN I DRZWI, SPRAWDZIĆ I ZATWIERDZIĆ ZGODNOŚĆ WYMIARÓW ZAWARTYCH W ICH ZESTAWIENIACH Z WYMIARAMI NA MURZE POD WZGLĘDEM TECHNOLOGII MOCOWANIA. JAKIEKOLWIEK ZMIANY W TECHNOLOGII MOCOWANIA CZY ZMIANY WYMIARÓW WYMIENIOWYCH ELEMENTÓW WINNY BYĆ PRZEDSTAWIONE NADZOROWI AUTORSKIEMU DO AKCEPTACJI.
 12. PRZED PRZYSTĄPIENIEM DO OSADZANIA OKIEN NA ŚCIANACH ZEWNĘTRZNYCH, POZIOMY, ROZSTAWIENIE I PŁASZCZYZNIE USTAWIENIA OKIEN MUSZĄ BYĆ OKŁADNIE WYTRASZOWANE ZGODNIE Z WYMOGAMI PROJEKTU TECHNICZNEGO.
 13. SZCZEGÓŁY WYKONANIA BALUSTRAD, SCHODÓW, POSADZEK, ŚCIAN I SUFITÓW W KŁATKACH SCHODOWYCH ORAZ WYKONCZENIA WNETRZ UJĘTE SĄ W ODZIELNYM OPACOWANIU PROJEKTU WNETRZ.
 14. KOLORYSTYKA WSZYSTKICH ELEMENTÓW WYKONCZENIOWYCH, ELEWACYJNYCH, WIDOCZNYCH ELEMENTÓW KONSTRUKCYJNYCH ORAZ BUDOWLANYCH, ZARÓWNO ZEWNĘTRZNYCH JAK I WEWNĘTRZNYCH ZASTRZEŻONE WYŁĄCZNIE DO DECYZJI ARCHITEKTA.
 15. W PRZYPADKU POJAWIENIA SIĘ WĄTPLIWOŚCI INTERPRETACYJNYCH W ZAPROPONOWANYCH ROZWIĄZANIACH TECHNICZNYCH NALEŻY SKONTAKTOWAĆ SIĘ Z AUTOREM OPACOWANIA DLA JEDNOZNACZNEGO USTALENIA SPOsOBU ROZWIĄZANIA TECHNICZNEGO.
 16. POZIOM WYKONCZONEJ POSADZKI PARTERU PRZYJĘTO NA POZIOMIE $\pm 0,00 = 416,2 \text{ m.n. p.m}$

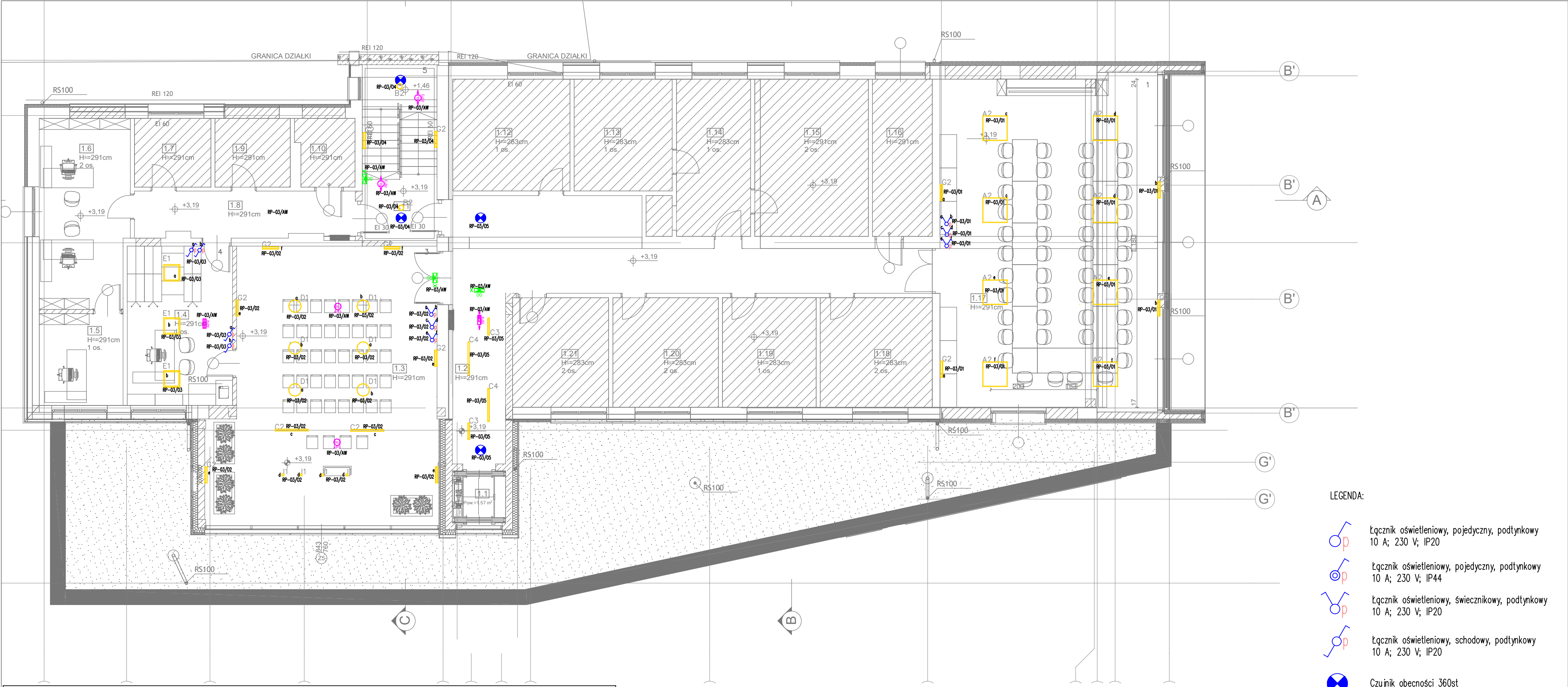
SZCZEGÓŁNE PARAMETRY OPRAW PODANO W SPECYFIKACJI TECHNICZNEJ

UWAGA! - rodzaj piktogramów oraz ich rozmieszczenie należy konsultować ze specjalistą do spraw p.oż. Ewentualne braki w oznakowaniu dróg ewakuacyjnych uzupełnić piktogramami fotoluminescencyjnymi

Zgodnie z normą PN-EN 1838:2013-1 pkt 4.1.12 w pobliżu urządzeń p.oż. np. Hydrantów, ROP oraz punktów pierwszej pomocy należy przewidzieć po dodatkowej oprawie zapalniczej natężenie 5 lx na poziomie podłogi w pobliżu zm. od lokalizacji tych urządzeń.

	PI05		PI22
	PI06		PI23
	PI15		PI24
	PI17		PI25
	PI18		PI26
	PI21		PI27

ARCHITEKTURA URBANISTYKA PROJEKTY WNĘTRZ NADZÓR AUTORSKI	
WIEWIÓRA & GOŁCZYK ARCHITEKCI spółka z ograniczoną odpowiedzialnością sp.k. 84-800 Żywiec ul. Kołłątaja 42 tel.: e-mail: biuro@wiewioragolczyk.pl Sąd Rejonowy w Białymstoku, Wydział VIII Gospodarczy KR\$ KR\$: 0000766	
BRANŻA :	ELEKTRYCZNA
STADIUM :	PROJEKT BUDOWLANY
PROJEKT :	PROJEKT ROZBUDOWY ORAZ PRZEBUDOWY ISTNIEJĄCEGO BUDYNKU ADMINISTRACYJNEGO URZĘDU GMINY WĘGIERSKA GÓRKA, WRAZ Z ZAGOSPODAROWANIEM TERENU, ZLOKALIZOWANEGO NA DZ. NR 1090/41 PRZY UL. ZIELONEJ 43
INWESTOR :	GMINA WĘGIERSKA GÓRKA , UL. ZIELONA 43, 34-350 WĘGIERSKA GÓRKA
RYSunEK :	RZUT PARTERU - OŚWIEtLENIE
PROJEKTANT :	mgr inż. MICHAŁ GERLICH nr upr.:SLK/8080/PWBE/18 Uprawnienia budowlane bez ograniczeń do projektowania i kierowania robotami budowlanymi w specjalności instalacyjnej w zakresie sieci, instalacji i urządzeń elektrycznych i elektroenergetycznych
	NR PROJEKTU : 1901
	REWIZJA : -
	DATA : 21.09.2019
	SKALA : 1:100
	KRĘŚLIŁ : -
	NR RYSUNKU :
<div style="text-align: right; font-size: 2em; font-weight: bold;">IE-202</div>	
<small>© WSZELKIE PRAWA AUTORSKIE ZASTRZEŻONE - ŻADNA CZĘŚĆ TEGO RYSUNKU NIE MOŻE BYĆ REPRODUKOWANA, PRZECHOWYWANA W SYSTEMACH ODZYSKIWIANIA NI PRZEKAZYWANA, W SPOsÓB ELEKTRONICZNY LUB MECHANICZNY W POSTACI ODBITÓ KseroGRAfICZNEJ, NAGRANIA CZY W JAKIEKOLWIEK INNEJ fORMIE, BEZ WcZESNEJszEGO UzYSKANIA PISEMNEJ ZOGODNIA SIECIELA PRAW AUTORSKICH.</small>	
<small>Dz. Ust. Nr 24 Poz. 83 z dn. 4.02.1994 r.</small>	



- LEGENDA:
- Łącznik oświetleniowy, pojedynczy, podtynkowy
10 A; 230 V; IP20
 - Łącznik oświetleniowy, pojedynczy, podtynkowy
10 A; 230 V; IP44
 - Łącznik oświetleniowy, świecznikowy, podtynkowy
10 A; 230 V; IP20
 - Łącznik oświetleniowy, schodowy, podtynkowy
10 A; 230 V; IP20
 - Czujnik obecności 360st

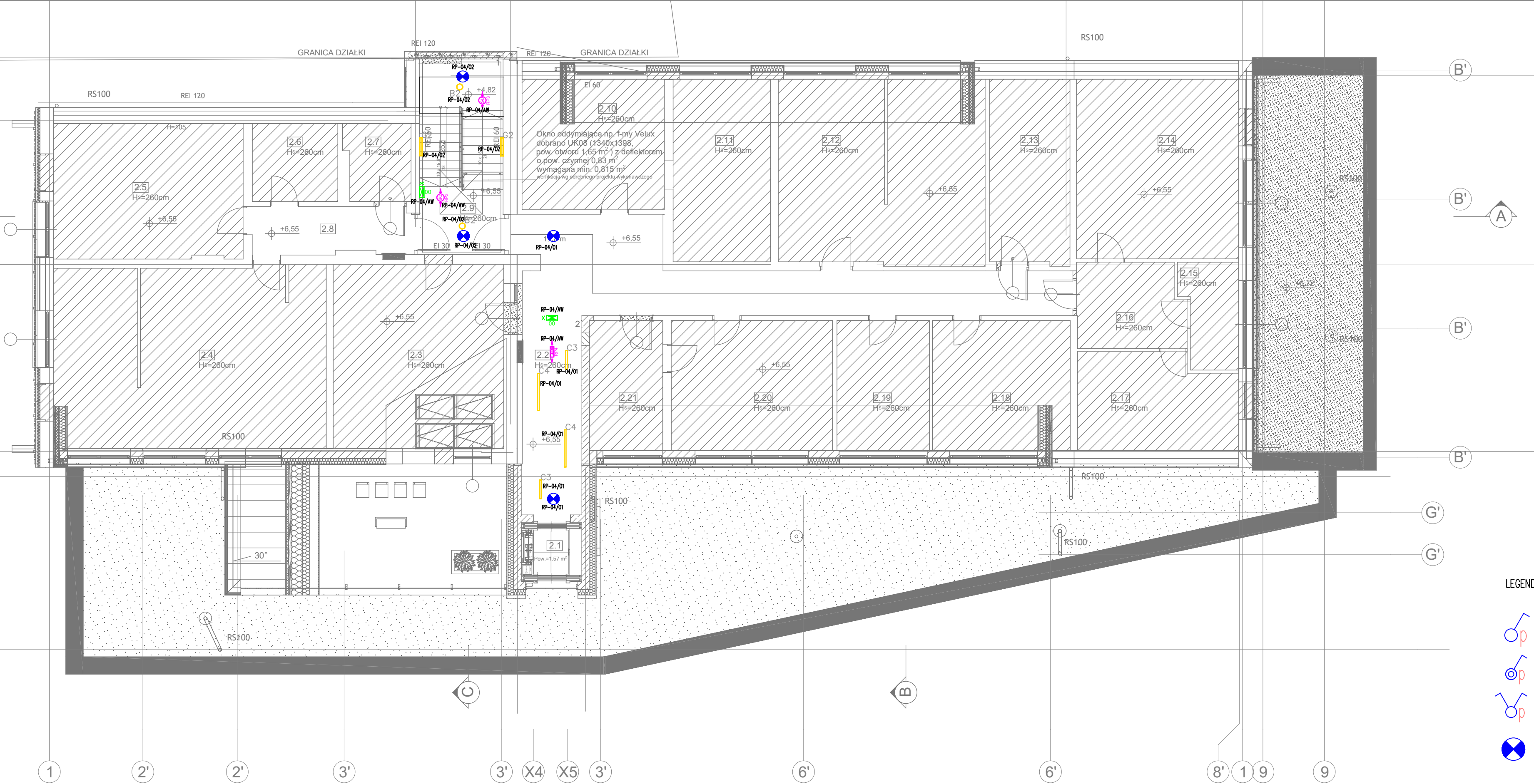
Lista oprav	
Indeks	Nazwa artykułu
A2	Oprawa LED wykonana z blachy malowanej proszkowo montowana natynkowo IP44 IK02 barwa światła 4000k, moc oprawy 94W strumień świetlny źródła min. 9560lm nie mniej niż 102lm/W klosz opalizowany, oddawanie barw na poziomie Ra>80, żywotność źródeł światła 75.000h o wymiarach 882x882x75mm kolor czarny mat 9005 Gwarancja 5 lat
E1	Oprawa LED wykonana z blachy malowanej proszkowo montowana natynkowo IP40 IK05 barwa światła 4000k, moc oprawy 3x14W, strumień świetlny źródła min 5400lm nie mniej niż 127lm/W odbłyśnik paraboliczny UGR<19, oddawanie barw na poziomie Ra>80, żywotność 75.000h, oprawa o wymiarach 595x595x40mm, kolor czarny mat RAL9005, Gwarancja 5 lat
D1	Oprawa LED wykonana z blachy malowanej proszkowo montowana natynkowo IP40 IK02 barwa światła 4000k, moc oprawy 36W, strumień świetlny źródła min 3900lm nie mniej niż 108lm/W klosz MPRM UGR<19, oddawanie barw na poziomie Ra>80, żywotność 100.000h, oprawa o wymiarach 450x100mm wys., kolor czarny mat RAL9005, Gwarancja 5 lat
B2	Oprawa LED wykonana z blachy malowanej proszkowo montowana natynkowo IP44 IK04 barwa światła 4000k, moc oprawy 23W strumień świetlny źródła min. 2550lm nie mniej niż 115lm/W klosz opalizowany, oddawanie barw na poziomie Ra>80, żywotność źródeł światła 50.000h o wymiarach 200x130mm kolor czarny mat 9005 Gwarancja 5 lat
G2	Oprawa LED wykonana z aluminium malowanej proszkowo montowana nastropowo IP44, IK05 barwa światła 4000k, moc oprawy 14W, strumień świetlny źródła min 1600lm nie mniej niż 117lm/W klosz opalizowany, oprawa świecąca góra/dół oddawanie barw na poziomie Ra>80, żywotność źródeł światła 75.000h, o wymiarach 580x85x75mm kolor czarny mat 9005, Gwarancja 5 lat
C3	Oprawa LED wykonana z aluminium malowanej proszkowo montowana nastropowo IP40, IK05 barwa światła 4000k, moc oprawy 9W, strumień świetlny źródła min 1000lm nie mniej niż 118lm/W klosz micro-linear prismatic, oddawanie barw na poziomie Ra>80, żywotność źródeł światła 100.000h, o wymiarach 600x58x68mm kolor czarny mat 9005, Gwarancja 5 lat
C4	Oprawa LED wykonana z aluminium malowanej proszkowo montowana nastropowo IP40, IK05 barwa światła 4000k, moc oprawy 16W, strumień świetlny źródła min 2000lm nie mniej niż 126lm/W klosz micro-linear prismatic, oddawanie barw na poziomie Ra>80, żywotność źródeł światła 100.000h, o wymiarach 1184x58x68mm kolor czarny mat 9005, Gwarancja 5 lat
I1	Oprawa LED wykonana z aluminium malowanej proszkowo montowana na szynoprzewodzie IP20, barwa światła 4000k, moc oprawy 31W, strumień świetlny źródła min 2900lm nie mniej niż 95lm/W klosz przeroczysty, odbłyśnik wykonany z aluminium o kącie 36st oddawanie barw na poziomie Ra>80, żywotność źródeł światła 50.000h, o wymiarach 220mm 8r 110 kolor czarny mat 9005, Gwarancja 5 lat
C2	Oprawa LED wykonana z aluminium malowanej proszkowo zwieszana IP40, IK05 barwa światła 4000k, moc oprawy 32W, strumień świetlny źródła min 3700lm nie mniej niż 115lm/W klosz micro-linear prismatic, oddawanie barw na poziomie Ra>80, żywotność źródeł światła 100.000h, o wymiarach 1184x58x68mm kolor czarny mat 9005, Gwarancja 5 lat

LEGENDA DPROW AWARYJNYCH-EWAKUACYJNYCH prod. HYBRYD	
	Oprawa kierunkowa RAL9005, jednostronna, nasłcienna 2 szt.
	Oprawa kierunkowa RAL9005, dwustronna, nasufitowa 1 szt.
	Oprawa doświetlająca RAL9005, natynkowa 2 szt.
	Oprawa doświetlająca RAL9005, natynkowa 2 szt.
	Oprawa doświetlająca RAL9005, natynkowa 1 szt.
	Oprawa doświetlająca RAL9005, natynkowa 1 szt.

	P105		P122
	P106		P123
	P115		P124
	P117		P125
	P118		P126
	P121		P127

- UWAGI:**
- WSZELKIE PRACE NALEŻY PROWADZIĆ ZGODNIE Z ZASADAMI SZTUKI BUDOWLANEJ.
 - WSZYSTKIE WYMIARY ZWERYFIKOWAĆ NA BUDOWIE.
 - PRZED PRZYSTĄPIENIEM DO ROBÓT SPRAWDZIĆ W ODPOWIEDNIH PROJEKTACH ROBOTY ZWIĄZANE Z PROJEKTAMI KONSTRUKCJI, INSTALACJI WENTYLACJI, SANITARNYCH I ELEKTRYCZNYCH. EWENTUALNE WADY KOORDYNACYJNE PRZEDSTAWIĆ NADZOROWI AUTORSKIEMU PRZED PRZYSTĄPIENIEM DO ROBÓT. PROWADZENIE ROBÓT W PRZYPADKU STWIERDZENIA WAD KOORDYNACJI PROJEKTU JEST ZABRONIONE. W SZCZEGÓLNOŚCI ZABRONIONE JEST PROWADZENIE ROBÓT W OPARCIU O DOKUMENTACJĘ JEDNEJ BRANŻY BEZ SPRAWDZENIA ICH ODNIESIEN DO ARCHITEKTURY I POZOSTAŁYCH BRANŻ.
 - WARTOŚCI SPADKÓW WYRAŻONE W % NALEŻY UWAŻAĆ ZA MINIMALNE DOPUSZCZALNE.
 - WSZELKIE ZMIANY, KTÓRE WYKONAWCA ZDECYDUJE SIĘ WPROWADZIĆ RÓWNIEŻ TE, KTÓRE SŁUŻĄ JEDYNIEMU ZMIANIE TECHNOLOGII, WINNY BYĆ PRZEDSTAWIONE NADZOROWI AUTORSKIEMU.
 - MATERIAŁY ELEWACYJNE, WYKOŃCZENIOWE I WSZELKIE WIDOCZNE AKCESORIA INSTALACYJNE BĘDĄ PRZED ICH WBUDOWANIEM PRZEDSTAWIONE ARCHITEKTOWI W CELU UZYSKANIA AKCEPTACJI.
 - W RAZIE OTRZYMANIA RYSUNKÓW ZAMIENNYCH OBOWIĄZUJĄ RYSUNKI Z OSTATNIĄ DATĄ MODYFIKACJI. WCZEŚNIEJSZE RYSUNKI TRAKTUJE SIĘ JAKO NIEAKTUALNE I NALEŻY JE WYCOFAĆ Z BUDOWY.
 - PRZED PRZYSTĄPIENIEM DO WYKONYWANIA KONSTRUKCJI ŚCIAN I STROPÓW WSZYSTKIE PRZEJŚCIA INSTALACYJNE (OTWORY W ŚCIANACH) PORÓWNAĆ Z PROJEKTEM INSTALACJI. PODOBNIENIE SPRAWDZIĆ WYMIAROWANIE OTWORÓW DRZWIOWYCH I DOSTOSOWAĆ JE DO WYBRANYCH TYPÓW DRZWI. JEŚLI PROWADZENIE INSTALACJI ELEKTRYCZNEJ W ŚCIANACH I STROPACH (TAM GDZIE NIE PRZEWIDUJE SIĘ NAŁOŻENIA TYNKÓW LUB SUCHYCH TYNKÓW) WYMAGA WYKONANIA BRUZO LUB UŁOŻENIA PESZLI WSTAWIĆ ODPOWIEDNIE WKŁADKI LUB PESZLE W SZALUNKI I PO ICH USTABILIZOWANIU BETONOWAĆ.
 - PRZED WYKONYWANIEM ŚCIAN SPRAWDZIĆ W PROJEKCIE ICH ODPORNOŚĆ OGNIOWĄ. SPRAWDZIĆ, CZY PRZEWIDYWANY SPOSÓB WYKONANIA ZAPEWNI JEJ UZYSKANIE.
 - PRZED WYKONYWANIEM DO WYKONANIA ŚCIAN DZIAŁOWYCH UZYSKAĆ INFORMACJĘ ZE STRONY NADZORU AUTORSKIEGO, CZY NIE ZASZYŁ W NICH ZMIANY ZWIĄZANE Z UKŁADEM POMIESZCZEŃ, KTÓRYCH ZAŻYCZYŁ SOBIE INWESTOR.
 - PRZED WYKONYWANIEM LUB ZAMÓWIENIEM BALUSTRAD, POCHWYTÓW, ROLET, ŻALUZJI, OKIENNIC ORAZ OKIEN I DRZWI, SPRAWDZIĆ I ZATWIERDZIĆ ZGODNOŚĆ WYMIARÓW ZAWARTYCH W ICH ZESTAWIENIACH Z WYMIARAMI W MURZE POD WZGLĘDEM TECHNOLOGII MOCOWANIA. JAKIEKOLWIEK ZMIANY W TECHNOLOGII MOCOWANIA CZY ZMIANY WYMIARÓW WYMIENIONYCH ELEMENTÓW WINNY BYĆ PRZEDSTAWIONE NADZOROWI AUTORSKIEMU DO AKCEPTACJI.
 - PRZED PRZYSTĄPIENIEM DO OSADZANIA OKIEN W ŚCIANACH ZEWNĘTRZNYCH, POZIOMY, ROZSTAWIENIE I PŁASZCZYZNY USTAWIENIA OKIEN MUSZĄ BYĆ DOKŁADNIE WYTRASOWANE ZGODNIE Z WYMOGAMI PROJEKTU TECHNICZNEGO.
 - SZCZEGÓŁY WYKONANIA BALUSTRAD, SCHODÓW, POSADZEK, ŚCIAN I SUFITÓW W KŁATKACH SCHODOWYCH ORAZ WYKOŃCZENIA WNETRZ UJĘTE SĄ W ODDZIELNYM OPRACOWANIU PROJEKTU WNETRZ.
 - KOLORYSTYKA WSZYSTKICH ELEMENTÓW WYKOŃCZENIOWYCH, ELEWACYJNYCH, WIDOCZNYCH ELEMENTÓW KONSTRUKCYJNYCH ORAZ BUDOWLANYCH, ZARÓWNO ZEWNĘTRZNYCH JAK I WEWNĘTRZNYCH ZASTRZEŻONE WYŁĄCZNIE DO DECYZJI ARCHITEKTA.
 - W PRZYPADKU POJAWIENIA SIĘ WĄTPLIWOŚCI I INTERPRETACYJNYCH W ZAPROPONOWANYCH ROZWIĄZANIACH TECHNICZNYCH NALEŻY SKONTAKTOWAĆ SIĘ Z AUTOREM OPRACOWANIA DLA JEDNOZNACZNEGO USTALENIA SPOSOBU ROZWIĄZANIA TECHNICZNEGO.
 - POZIOM WYKOŃCZONEJ POSADZKI PARTERU PRZYJĘTO NA POZIOMIE +/-0,00= 416,2 m.n.p.m

ARCHITEKTURA URBANISTYKA PROJEKTY WNĘTRZ NADZÓR AUTORSKI			
WIEWIÓRA & GOLCZYK ARCHITEKCI Spółka z ograniczoną odpowiedzialnością sp.k. 84-300 Żywiec ul. Kościelna 42 tel.: e-mail: biuro@wiewioragolczyk.pl 54d Rejonowy w Białku-Białej, Wydział VIII Góshodarczy KR\$ KR\$: 0000766			
BRANŻA : ELEKTRYCZNA		STADIUM : PROJEKT BUDOWLANY	
PROJEKT : PROJEKT ROZBUDOWY ORAZ PRZEBUDOWY ISTNIEJĄCEGO BUDYNKU ADMINISTRACYJNEGO URZĘDU GMINY WĘGIERSKA GÓRKA, WRAZ Z ZAGOSPODAROWANIEM TERENU, ZLOKALIZOWANEGO NA DZ. NR 1090/41 PRZY UL. ZIELONEJ 43			
INWESTOR : GMINA WĘGIERSKA GÓRKA , UL. ZIELONA 43, 34-350 WĘGIERSKA GÓRKA			
RYSUNEK : RZUT I PIĘTRO - OŚWIETLENIE			GRAPHISOFT Archicad 22 SN-2-2917314
PROJEKTANT :		mgr inż. MICHAŁ GERLICH nr upr.:SLK/8080/PWBE/18 Uprawnienia budowlane bez ograniczeń do projektowania i kierowania robotami budowlanymi w specjalności instalacyjnej w zakresie sieci, instalacji i urządzeń elektrycznych i elektroenergetycznych	NR PROJEKTU : 1901
			REWIZJA : -
			DATA : 21.09.2019
			SKALA : 1:100
			KREŚLIŁ : -
			NR RYSUNKU :
			IE-203
© WSZELKIE PRAWA AUTORSKIE ZASTRZEŻONE - ŻADNA CZĘŚĆ TEGO RYSUNKU NIE MOŻE BYĆ REPRODUKOWANA, PRZECYKOWYWANA W SYSTEMACH ODZYSKIWIANIA ANI PRZEKAZYWANA W SPOSÓB ELEKTRONICZNY LUB MECHANICZNY W POSTACI ODBITKI KSIĘGOCZYNICZNEJ, NAGRAWIA CZY W JAKIEKOLWIEK INNEJ FORMIE, BEZ WCZEŚNIEJSZEGO UZYSKANIA PISEMNEJ ZGODY WŁAŚCICIELA PRAW AUTORSKICH.			
Dz. Ust. Nr 24 Poz. 83 z dn. 4.02.1994 r.			



LEGENDA:

- Łącznik oświetleniowy, pojedynczy, podtynkowy
10 A; 230 V; IP20
- Łącznik oświetleniowy, pojedynczy, podtynkowy
10 A; 230 V; IP44
- Łącznik oświetleniowy, świecznikowy, podtynkowy
10 A; 230 V; IP20
- Czujnik obecności 360st

- UWAGI:**
- WSZELKIE PRACE NALEŻY PROWADZIĆ ZGODNIE Z ZASADAMI SZTUKI BUDOWLANEJ.
 - WSZYSTKIE WYMIARY ZWERYFIKOWAĆ NA BUDOWIE.
 - PRZED PRZYSTĄPIENIEM DO ROBÓT SPRAWDZIĆ W ODPWIEDNICH PROJEKTACH ROBOTY ZWIĄZANE Z PROJEKTAMI KONSTRUKCJI, INSTALACJI WENTYLACJI, SANITARNYCH I ELEKTRYCZNYCH. EWENTUALNE WADY KOORDYNACYJNE PRZEDSTAWIĆ NADZOROWI AUTORSKIEMU PRZED PRZYSTĄPIENIEM DO ROBÓT. PROWADZENIE ROBÓT W PRZYPADKU STWIERDZENIA WAD KOORDYNACJI PROJEKTU JEST ZABRONIONE. W SZCZEGÓLNOŚCI ZABRONIONE JEST PROWADZENIE ROBÓT W OPARCIU O DOKUMENTACJĘ JEDNEJ BRANŻY BEZ SPRAWDZENIA ICH ODNIESIEN DO ARCHITEKTURY I POZOSTAŁYCH BRANŻ.
 - WARTOŚCI SPADKÓW WYRAŻONE W % NALEŻY UWAŻAĆ ZA MINIMALNE DOPUSZCZALNE.
 - WSZELKIE ZMIANY, KTÓRE WYKONAWCA ZDECYDUJE SIĘ WPROWADZIĆ RÓWNIEŻ TE, KTÓRE SŁUŻĄ JEDYNNIE ZMIANIE TECHNOLOGII, WINNY BYĆ PRZEDSTAWIONE NADZOROWI AUTORSKIEMU.
 - MATERIAŁY ELEWACYJNE, WYKOŃCZENIOWE I WSZELKIE WIDOCZNE AKCESORIA INSTALACYJNE BĘDĄ PRZED ICH WBUDOWANIEM PRZEDSTAWIONE ARCHYTEKTOWI W CELU UZYSKANIA AKCEPTACJI.
 - W RAZIE OTRZYMANIA RYSUNKÓW ZAMIENNYCH OBOWIĄZUJĄ RYSUNKI Z OSTATNIĄ DATĄ MODYFIKACJI.
 - WCSZĘNJSZE RYSUNKI TRAKTUJE SIĘ JAKO NIEAKTUALNE I NALEŻY JE WYCOFAĆ Z BUDOWY.
 - PRZED PRZYSTĄPIENIEM DO WYKONYWANIA KONSTRUKCJI ŚCIAN I STROPÓW WSZYSTKIE PRZEJŚCIA INSTALACYJNE (OTWORY W ŚCIANACH) PORÓWNAĆ Z PROJEKTEM INSTALACJI. PODOBNE SPRAWDZIĆ WYMIAROWANIE OTWORÓW DRZWIOWYCH I DOSTOSOWAĆ JE DO WYBRANYCH TYPOW DRZWI. JEŚLI PROWADZENIE INSTALACJI ELEKTRYCZNEJ W ŚCIANACH I STROPACH (TAM GDZIE NIE PRZEWIDUJE SIĘ NAŁOŻENIA TYNKÓW LUB SUCHYCH TYNKÓW) WYMAGA WYKONANIA BRUZD LUB UŁOŻENIA PESZLI WSTAWIĆ ODPWIEDNIE WKŁADKI LUB PESZLE W SZALUNKI I PO ICH USTABILIZOWANIU BETONOWAĆ.
 - PRZED WYKONYWANIEM ŚCIAN SPRAWDZIĆ W PROJEKCIE ICH ODPORNOŚĆ OGNIOWĄ. SPRAWDZIĆ, CZY PRZEWIDYWANY SPOSÓB WYKONANIA ZAPEWNI JEJ UZYSKANIE.
 - PRZED PRZYSTĄPIENIEM DO WYKONANIA ŚCIAN DZIAŁOWYCH UZYSKAĆ INFORMACJĘ ZE STRONY NADZORU AUTORSKIEGO, CZY NIE ZASZŁY W NICH ZMIANY ZWIĄZANE Z UKŁADEM POMIESZCZEŃ, KTÓRYCH ZAŻYCZYŁ SOBIE INWESTOR.
 - PRZED WYKONYWANIEM LUB ZAMÓWIENIEM BALUSTRAD, POCHWYTÓW, ROLET, ŻALUZJI, OKIENNIC ORAZ OKIEN I DRZWI, SPRAWDZIĆ I ZATWIERDZIĆ ZGODNOŚĆ WYMIARÓW ZAWARTYCH W ICH ZESTAWIENIACH Z WYMIARAMI W MURZE POD WZGLĘDEM TECHNOLOGII MOCOWANIA. JAKIEKOLWIEK ZMIANY W TECHNOLOGII MOCOWANIA CZY ZMIANY WYMIARÓW WYMIENIONYCH ELEMENTÓW WINNY BYĆ PRZEDSTAWIONE NADZOROWI AUTORSKIEMU DO AKCEPTACJI.
 - PRZED PRZYSTĄPIENIEM DO OSADZANIA OKIEN W ŚCIANACH ZEWNĘTRZNYCH, POZIOMY, ROZSTAWIENIE I PŁASZCZYZNĄ USTAWIENIA OKIEN MUSZĄ BYĆ DOKŁADNIE WYTRASOWANE ZGODNIE Z WYMOGAMI PROJEKTU TECHNICZNEGO.
 - SZCZEGÓŁY WYKONANIA BALUSTRAD, SCHODÓW, POSADZEK, ŚCIAN I SUFITÓW W KŁATKACH SCHODOWYCH ORAZ WYKOŃCZENIA WNĘTRZ UJĘTE SĄ W ODDZIELNYM OPRACOWANIU PROJEKTU WNĘTRZ.
 - KOLORYSTYKA WSZYSTKICH ELEMENTÓW WYKOŃCZENIOWYCH, ELEWACYJNYCH, WIDOCZNYCH ELEMENTÓW KONSTRUKCYJNYCH ORAZ BUDOWLANYCH, ZARÓWNO ZEWNĘTRZNYCH JAK I WEWNĘTRZNYCH ZASTRZEŻONE WYŁĄCZNIE DO DECYZJI ARCHITEKTA.
 - W PRZYPADKU POJAWIENIA SIĘ WĄTPLIWOŚCI INTERPRETACYJNYCH W ZAPROPONOWANYCH ROZWIĄZANIACH TECHNICZNYCH NALEŻY SKONTAKTOWAĆ SIĘ Z AUTOREM OPRACOWANIA DLA JEDNOZNACZNEGO USTALENIA SPOSOBU ROZWIĄZANIA TECHNICZNEGO.
 - POZIOM WYKOŃCZONEJ POSADZKI PATERU PRZYJĘTO NA POZIOMIE +/-0,00= 416,2 m.n.p.m

Lista oprav	
Indeks	
B2	Oprawa LED wykonana z blachy malowanej proszkowo montowana natynkowa IP44 IK04 barwa światła 4000k, moc oprawy 23W strumień świetlny źródła min. 2550lm nie mniej niż 115lm/W klosz opalizowany, oddawanie barw na poziomie Ra>80, żywotność źródeł światła 50.000h o wymiarach 200x130mm kolor czarny mat 9005 Gwarancja 5 lat
G2	Oprawa LED wykonana z aluminium malowanej proszkowo montowana na ścianie IP44, IK05 barwa światła 4000k, moc oprawy 14W, strumień świetlny źródła min 1600lm nie mniej niż 117lm/W klosz opalizowany, oprawa świecąca góra/dół oddawanie barw na poziomie Ra>80, żywotność źródeł światła 75.000h, o wymiarach 580x85x75mm kolor czarny mat 9005, Gwarancja 5 lat
C3	Oprawa LED wykonana z aluminium malowanej proszkowo montowana nastropowo IP40, IK05 barwa światła 4000k, moc oprawy 9W, strumień świetlny źródła min 1000lm nie mniej niż 118lm/W klosz micro-linear prismatic, oddawanie barw na poziomie Ra>80, żywotność źródeł światła 100.000h, o wymiarach 600x58x68mm kolor czarny mat 9005, Gwarancja 5 lat
C4	Oprawa LED wykonana z aluminium malowanej proszkowo montowana nastropowo IP40, IK05 barwa światła 4000k, moc oprawy 16W, strumień świetlny źródła min 2000lm nie mniej niż 126lm/W klosz micro-linear prismatic, oddawanie barw na poziomie Ra>80, żywotność źródeł światła 100.000h, o wymiarach 1184x58x68mm kolor czarny mat 9005, Gwarancja 5 lat

LEGENDA OPRAW AWARYJNYCH-EWAKUACYJNYCH prod. HYBRYD	
	Oprawa kierunkowa RAL9005, jednostronna, naścienna 1 szt.
	Oprawa kierunkowa RAL9005, dwustronna, nasufitowa 1 szt.
	Oprawa doświetlająca RAL9005, natynkowa 2 szt.
	Oprawa doświetlająca RAL9005, natynkowa 1 szt.

SZCZEGÓŁOWE PARAMETRY OPRAW PODANO W SPECYFIKACJI TECHNICZNEJ
UWAGA! – rodzaj piktogramów oraz ich rozmieszczenie należy skonsultować ze specjalistą do spraw p.p.oż.
Ewentualne braki w oznakowaniu dróg ewakuacyjnych uzupełnić piktogramami fotoluminescencyjnymi
Zgodnie z normą PN-EN 1838:2013-11 pkt 4.1.2 w pobliżu urządzeń p.p.oż. np. Hydrantów, ROP oraz punktów pierwszej pomocy należy przewidzieć po dodatkowej oprawie zapewniającej natężenie 5 lx na poziomie podłogi w pobliżu 2m od lokalizacji tych urządzeń.

	P105		P122
	P106		P123
	P115		P124
	P117		P125
	P118		P126
	P121		P127

ARCHITEKTURA URBANISTYKA PROJEKTY WNĘTRZ NADZÓR AUTORSKI			
WIEWIÓRA & GOŁCZYK ARCHITEKCI spółka z ograniczoną odpowiedzialnością sp.k. 34-300 Żywiec ul. Kościuszki 42 tel.: e-mail: biuro@wiewioragolczyk.pl Sąd Rejonowy w Białymstoku, Wydział VIII Gospodarczy KR\$ KR\$ 0000766			
BRANŻA : ELEKTRYCZNA		STADIUM : PROJEKT BUDOWLANY	
PROJEKT : PROJEKT ROZBUDOWY ORAZ PRZEBUDOWY ISTNIEJĄCEGO BUDYNKU ADMINISTRACYJNEGO URZĘDU GMINY WĘGIERSKA GÓRKA, WRAZ Z ZAGOSPODAROWANIEM TERENU, ZLOKALIZOWANE NA DZ. NR 1090/41 PRZY UL. ZIELONEJ 43			
INWESTOR : GMINA WĘGIERSKA GÓRKA , UL. ZIELONA 43, 34-350 WĘGIERSKA GÓRKA			
RYSUNEK : RZUT PODDASZA - OŚWIETLENIE			GRAPHISOFT Archicad 22 SN-2-2917314
PROJEKTANT :	mgr inż. MICHAŁ GERLICH nr upr.:SLK/8080/PWBE/18 Uprawnienia budowlane bez ograniczeń do projektowania i kierowania robotami budowlanymi w specjalności instalacyjnej w zakresie sieci, instalacji i urządzeń elektrycznych i elektroenergetycznych		NR PROJEKTU : 19
			REWIZJA :
			DATA : 21.09.20
			SKALA : 1:1
			KREŚLIŁ : -
			NR RYSUNKU :
			IE-20