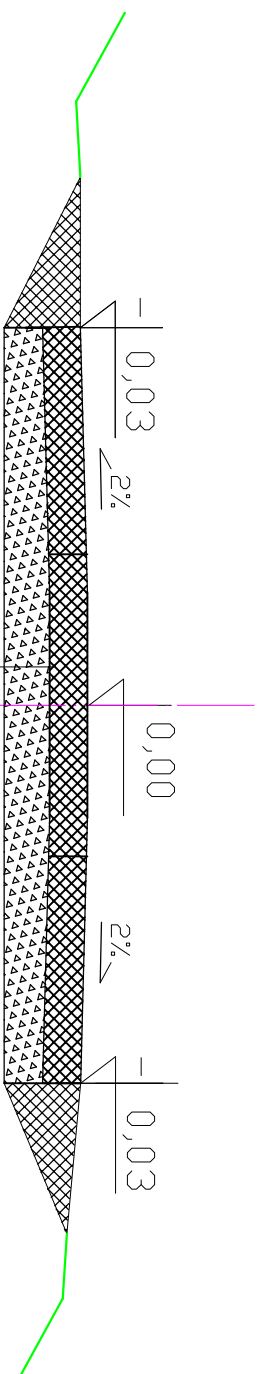
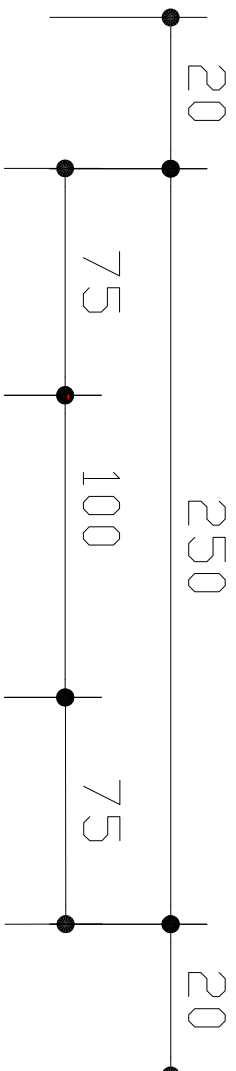


# DROGA GMINNA "UL. KONIORY" W WĘGIERSKIEJ GÓRCIE

## ODCINEK 2: KM 0+019A do 0+134A



PROJEKTOWANE  
POBOCZE Z KLIŃCA  
(SZER. ZMIENNA)

PROJEKTOWANE  
POBOCZE Z KLIŃCA  
(SZER. ZMIENNA)

NAWIERZCHNIA PŁYTY BETONOWE ZBROJONE AŻUROWE DROGOWE TYPU JOMB 100cm x 75cm, GR. 12,5 cm
WARSTWA PROFILOWA Z KRUSZYWA ŁAMANEGO FRAKCJA 4-32mm STABILIZOWANEGO MECHANICZNIE GR. 15 CM