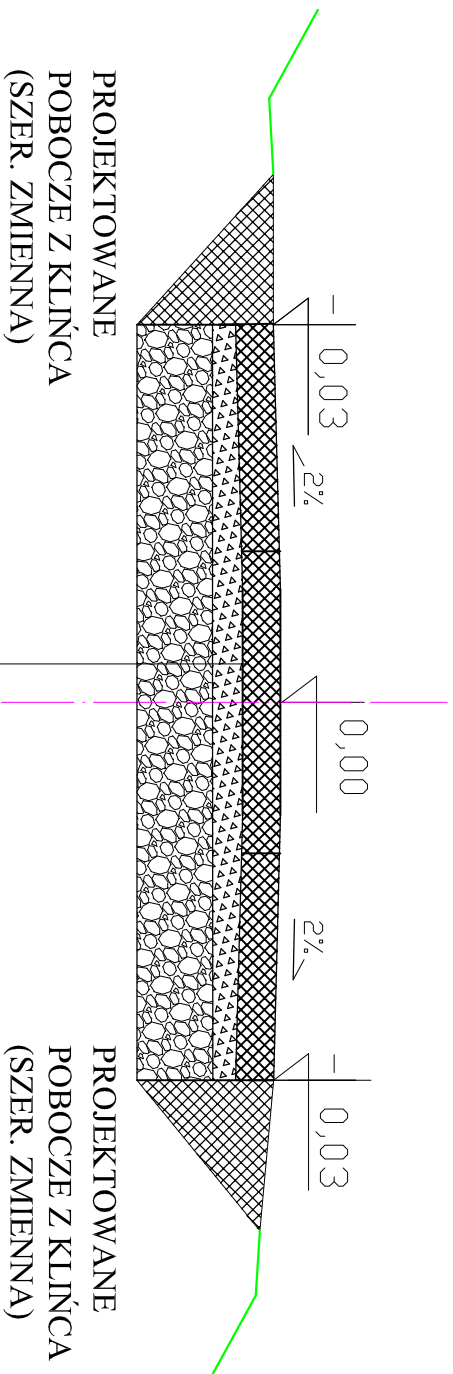
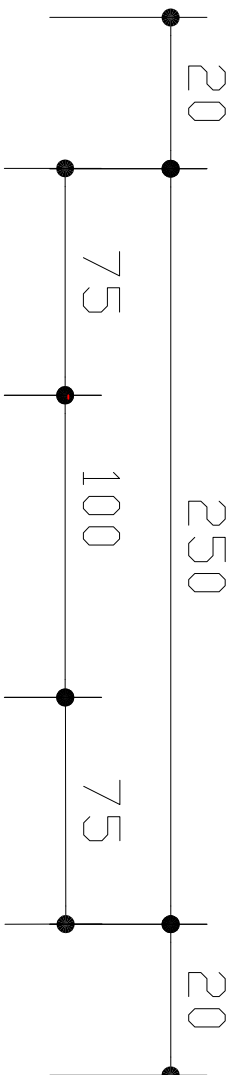


DROGA GMINNA "UL. KONIORY" W WĘGIERSKIEJ GÓRCIE

ODCINEK 3: KM 0+134A do 0+305A



NAWIERZCHNIA PŁYTY BETONOWE ZBROJONE AŻUROWE DROGOWE TYPU JOMB 100cm x 75cm, GR. 12,5 cm
WARSTWA PROFILOWA Z KRUSZYWA ŁAMANEGO FRAKCJA 4-32mm STABILIZOWANEGO MECHANICZNIE GR. 10 CM
WARSTWA ODSĄCZAJĄCA Z KRUSZYWA NATURALNEGO (POSPÓŁKA DROGOWA), STABILIZOWANEGO MECHANICZNIE, GR. 25 CM